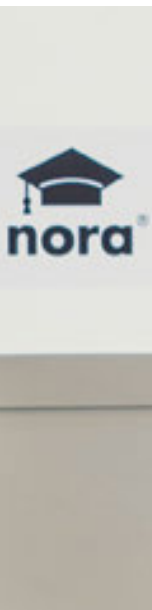
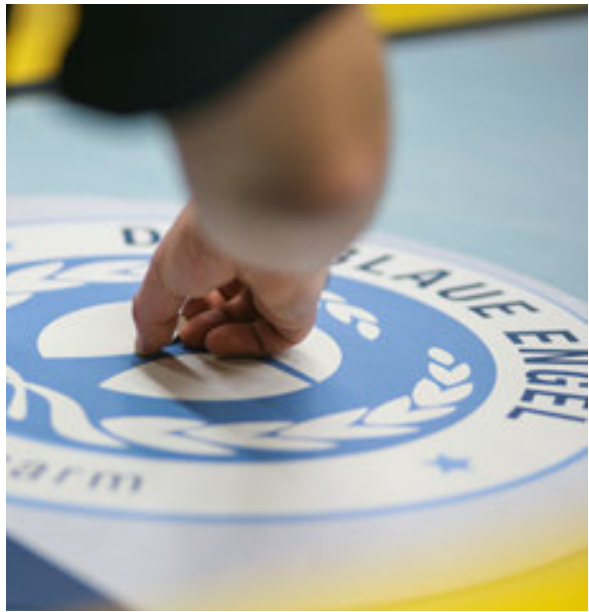




KAUČUKOVÉ PODLAHOVÉ KRYTINY A PŘÍSLUŠENSTVÍ 2020

nora[®]
by **Interface**[®]





Podlahové krytiny založené na zkušenostech s udržitelností, funkčností a designem

Naší hnací silou je myšlenka vytvořit neobvyklé a individuální řešení pro podlahy, které vydrží nejrozmanitější a nejvyšší zatížení. V kaučuku máme díky jeho přírodním vlastnostem ideální materiál, který může tento požadavek splnit. Smíchá se s přírodními minerály a jinými složkami, jako jsou ekologické barevné pigmenty, vloží se do forem, slisuje a poté vulkanizuje pod vysokým tlakem a teplotou. Tento proces dodává našim podlahovým krytinám jejich trvale elastické vlastnosti a extrémní odolnost povrchu.

Podlahové krytiny nora jsou navíc protiskluzové a nehořlavé (podle EN 13501), nabízí vynikající ergonomické vlastnosti a pohlcují zvuk chůze. Kromě toho neobsahují ftalátové změkčovače a nevyžadují dodatečné voskování. Vlastnosti, kterých si vysoce cení naši zákazníci v nejrůznějších oblastech.

Proto se podlahové krytiny nora nacházejí všude na světě, například na místech, jako jsou

- Nemocnice a pečovatelská zařízení. Zde se používají jak v přísně sterilních částech s nejvyššími nároky na hygienu, jako jsou operační sály, tak i na pokojích pacientů, kde je snaha vytvořit pohodlné prostředí napomáhající uzdravení.
- Školy, univerzity a školky – zařízení, kde se také pohybuje mnoho lidí a kde hraje důležitou roli zdravý vnitřní vzduch.
- Letiště a kolejová vozidla – místa, kde denně projdou miliony lidí, a proto musí splňovat ty nejvyšší nároky na odolnost, protiskluznost a požární bezpečnost.
- Kanceláře, správní a průmyslové budovy, které musí splňovat zvláštní předpisy a normy.

Plnění přání našich zákazníků a partnerů je pro nás samozřejmostí. Proto vás chceme ujistit, že vašeho rozhodnutí zvolit podlahové krytiny nora® nebudete litovat – dnes ani zítra ani nikdy poté. To je něco, za čím si stojíme!

OBSAH

| | |
|--|----------------|
| Podlahové krytiny norament® | 12 – 21 |
| Podlahové krytiny noraplan® | 22 – 41 |
| Speciální podlahové krytiny nora® | 42 – 55 |
| nora® Řešení pro schodiště | 56 – 65 |
| Schodišťové tvarovky norament® | 58 – 61 |
| Schodové příslušenství nora® | 62 – 65 |
| nora® instalace | 66 – 75 |
| nora® nTx | 66 – 68 |
| nora one® | 69 – 71 |
| Příslušenství nora® | 72 – 75 |
| nora® clean | 76 – 77 |
| nora® pads | 76 – 77 |
| nora 4you | 78 – 81 |
| Intarzie | 78 – 79 |
| Podlahové lamely a čtverce | 80 |
| Speciální barvy | 81 |
| Technická data | 82 – 85 |
| (BIM) Informační model budovy | 86 |

O společnosti Interface

Interface, Inc. je globálním výrobcem podlahových krytin, který se specializuje na uhlíkově neutrální koberecové obklady a odolné podlahy, včetně luxusních vinylových podlah (LVT) a kaučukových podlahových krytin nora®.

Interface svým zákazníkům pomáhá vytvořit vysoce účinný interiér, který přispívá k duševní pohodě, produktivitě a kreativitě, ale i k udržitelnosti zdrojů naší planety. Zainteresované osoby jsou zvány, aby se zúčastnili mise Climate Take Back™, která představuje závazek dělat něco pro obnovu naší planety a vytvářet prostředí vhodné k životu.

O společnosti Interface se dozvíte více na stránkách interface.com a blog.interface.com a o programu Carbon Neutral Floors™ (uhlíkově neutrální podlahy) na interface.com/carbonneutral.

Interface doplňuje své portfolio produkty nora a má tak pro zákazníky připraveno více možností, jak vyhovět jejich požadavkům na podlahy v široké škále komerčních aplikacích. Společně můžeme vytvořit krásné, funkční prostory, které mají pozitivní dopad na životy lidí a planetu.



Interface + nora

Interface a nora společně nabízejí bezkonkurenční zásobu produktů pro pokrytí úplně každé části vaší budovy – vše z jediného zdroje. Pomůžeme vám najít ideální řešení podlah s funkčními vlastnostmi, které potřebujete pro jednotlivé prostory – od učeben a konferenčních místností přes obchodní prostory, veřejné prostory a schodiště až po laboratoře a operační sály.

Máme nabídku produktů a aplikační zkušenosti, díky kterým vám dokážeme pomoci najít přesně to, co potřebujete, tam, kde to potřebujete. A těšíme se, až vyhovíme vašim přáním.



Carbon Neutral Floors™

V souladu se svým 25 - letým závazkem vůči udržitelnosti zaujímá společnost Interface holistický přístup k uhlíkové neutralitě a kromě emisí z výroby uhlíku věnuje pozornost i emisím vzniklým v průběhu celého životního cyklu produktu. Začíná to u surových materiálů, pokračuje to výrobou, přepravou a údržbou a končí to odběrem produktu, který je na konci životnosti, a jeho recyklací.

V roce 2018 společnost spustila program Carbon Neutral Floors™, který standardně nabízí všem zákazníkům bez dalších nákladů, aby jim pomohla splnit jejich vlastní cíle v oblasti udržitelnosti a zároveň jim umožnila snížit uhlíkovou stopu jejich projektů nebo prostorů. V rámci programu Carbon Neutral Floors™ nabízí společnost Interface každému zákazníkovi také projektové certifikáty, které mu pomohou pochopit uhlíkovou stopu jeho nákupu. U každého nákupu krytiny může společnost vypočítat odhadované snížení emisí uhlíku a předložit tuto dokumentaci zákazníkovi na úrovni projektu nebo na úrovni celkového globálního nákupu.

Protože je společnost nora systems GmbH členem skupiny Interface Group, je od roku 2019 také zařazena do programu Carbon Neutral Floors™, což znamená, že i kaučukové podlahové krytiny nora jsou CO₂ neutrální* po celou dobu jejich životního cyklu. Ve výsledku celé produktové portfolio společnosti Interface – koberecivé čtverce, luxusní vinylové podlahy (LVT) a teď už i kaučukové podlahové krytiny nora – je CO₂ neutrální.

*podlahové krytiny nora jsou CO₂ neutrální během celého životního cyklu produktu. V rámci hodnotového řetězce neustále pracujeme na dalším snižování emisí CO₂ pomocí různých opatření. Zbývající emise CO₂ jsou kompenzovány získáváním certifikátů vztahujících se k auditovaným projektům snižování emisí.



Certifikace, členství a smlouvy o kooperaci vztahující se k budovám a podniku

Svou odpovědnost vůči životnímu prostředí a společnosti bereme velmi vážně. Různé nezávislé společnosti nám to potvrdily ve formě certifikátů a ocenění, a to nejen v Německu, ale i v jiných zemích.

Kritéria udržitelnosti se při realizaci konceptů budov stávají stále důležitějšími. Podle zákonů o veřejných zakázkách jsou často pro zakázku povinné a zároveň rozhodující pro její získání. nora vám může pomoci dosáhnout dobrého skóre v systémech hodnocení zelených budov.



Certifikace budov

Podlahové krytiny nora® z kaučuku, příslušenství nora® a pokládací materiály nora® mohou přispět k pozitivnímu hodnocení udržitelnosti budov, které jsou certifikovány dle DGNB (Deutsche Gesellschaft für Nachhaltiges Bauen, Německá společnost pro udržitelnou výstavbu budov), LEED (Leadership in Energy and Environmental Design, Řízení projektu s ohledem na energii a životní prostředí), BREEAM (BRE Environmental Assessment Method, Navrhování budov s důrazem na trvalou udržitelnost výstavby) a dalších norem.

www.dgnb.de/en/
www.usgbc.org/leed
www.breeam.de/



Podnikové certifikace a členství

nora systems GmbH udržuje velké množství přínosných vztahů s různými institucemi soustředícími se na udržitelnost. Vnímáme to totiž následovně: Pokud jde o ochranu našeho životního prostředí, společně jsme silnější.

Ve společnosti nora systems podléhají výrobní postupy a všechny surové materiály vysokým ekologickým normám a produkty nora jsou mezinárodně certifikovány a pravidelně testovány nezávislými organizacemi.

Na poli ekologičnosti a udržitelnosti je nora systems jednou z předních společností ve svém oboru a je jedním z iniciátorů Německé rady pro udržitelné budovy (Deutsche Gesellschaft für Nachhaltiges Bauen - DGNB) a členem Americké rady pro šetrné budovy (U.S. Green Building Council - USGBC). Společnost nora byla prvním výrobcem odolné podlahové krytiny, který vydal ekologické prohlášení o výrobku (Environmental Product Declarations - EDP). Byla také jedním z prvních výrobců odolné podlahové krytiny, který získal osvědčení ISO 14001 za své systémy řízení z hlediska životního prostředí.

Certifikováno: DIN EN ISO 14001,
DIN EN ISO 50001



Podlahové krytiny a příslušenství nora®

Označení ekologických výrobků, certifikace a deklaráce o ekologických výrobcích



www.blauer-engel.de/uz120

Der Blaue Engel (Modrý anděl)

Jedno z nejznámějších a nejstarších označení ekologických výrobků na světě, iniciované německou spolkovou vládou. Zaručuje, že výrobky splňují zvlášť vysoké nároky na životní prostředí, zdraví a funkční vlastnosti a kromě jiného zohledňuje jejich emise a obsažené látky.

Základní kritéria: DE-UZ 120

www.blauer-engel.de

Uděleno: standardní krytiny norament® 926 a noraplan® i pokládací materiály nora®



Greenguard Gold

Certifikace Greenguard Gold podporuje ochranu a bezpečnost citlivých lidí. Vyznamenané výrobky splňují přísné emisní normy, a tak významně přispívají k lepší kvalitě vzduchu v interiéru.

Základní kritéria: UL 2818 Standard for Chemical Emissions for Building Materials

www.greenguard.org

Uděleno: Všechny podlahové krytiny nora® a pokládací materiály nora® i příslušenství nora®



BRE „A+“ Rating

BRE-Rating označuje výrobky v souvislosti s jejich působením na životní prostředí. Ekologické profily podobných výrobků jedné kategorie jsou vzájemně porovnány a vyhodnoceny. Nejlepším výrobkům ve srovnávací skupině bude uděleno hodnocení „A+“.

Základní kritéria: BRE Global Methodology for Environmental Profiles of Construction Products.

www.bre.co.uk

Uděleno: standardní krytiny noraplan® s hodnocením „A+“



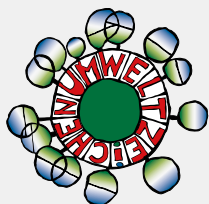
Cradle to Cradle

Cradle to Cradle je standard kvality, který zkoumá biologický a technický regenerační cyklus materiálů produktu. Cílem je vyvinout a propagovat potenciálně nekonečnou recyklační ekonomiku. Úrovně hodnocení jsou Basic (základní), Bronze (bronz), Silver (stříbro), Gold (zlato) a Platinum (platina).

Kritéria: Produktový standard Cradle to Cradle Certified®

www.c2ccertified.org

Uděleno: norament® 926, norament® 926 schodové tvarovky a noraplan® běžné krytiny s oceněním Cradle to Cradle Silver (stříbro)



Rakouská ekologická značka

Rakouskou ekologickou značku uděluje rakouské ministerstvo zemědělství. Je garantem ekologických výrobků a služeb. Vyznamenané podlahové krytiny co nejméně ovlivňují životní prostředí a zdraví v průběhu celého životního cyklu.

Základní kritéria: UZ 56

www.umweltzeichen.at

Uděleno: standardní krytiny norament® 926 a noraplan®



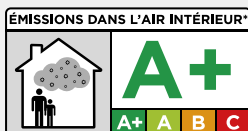
M1

Finská kontrolní značka M1 je uznávána u stavebních výrobků ve skandinávském regionu. Etiketa vedle přísných emisních limitů pro těkavé organické sloučeniny (TVOC) obsahuje senzoricou zkoušku zápachu.

Základní kritéria: Finnish Classification of Indoor Environment 2008

www.rakennustieto.fi/index/english.html

Uděleno: standardní krytiny norament® 926 a noraplan®



Etiquetage

Stavební výrobky ve Francii jsou klasifikovány k označení jejich emisního potenciálu.

Cílem je vyloučit zdravotní postižení osob v budově.

Základní kritéria: Francouzská nálepka VOC: Emissions dans l'air intérieur (Décret n° 2011-321)

www.developpement-durable.gouv.fr/Chapitre-I-Mode-d-emploi-de-l.html

Uděleno: podlahové krytiny nora® a příslušenství nora® získaly nejlepší hodnocení „A+“



Byggvarubedömningen

Švédský institut Byggvarubedömningen hodnotí udržitelnost stavebních výrobků v souvislosti s jejich emisemi, obsaženými látkami a výrobním procesem. Výrobky jsou klasifikovány jako „doporučené“, „možné“ nebo „zakázané“.

Základní kritéria: Building Material Assessment Criteria

www.byggvarubedomningen.se

Uděleno: standardní krytiny norament® 926 a noraplan® jsou většinou klasifikovány jako „doporučené“.



EPD Institutu Bauen und Umwelt e.V.

EPD (Environmental Product Declarations) jsou deklarace ekologických výrobků dle mezinárodních norem. Dokumentují ekologii výrobku po celou dobu jeho životního cyklu. EPD je informační podklad sice bez hodnocení, ale zato cenný při výběru udržitelných stavebních výrobků.

Všechny podlahové krytiny norament® a noraplan® byly Institutem Bauen und Umwelt e.V.

www.bau-umwelt.de

(IBU) vyznamenány s EPD.



Indoor Air Comfort GOLD

Certifikace Indoor Air Comfort GOLD od Eurofins kombinuje v jednom osvědčení požadavky na emise s nejdůležitějšími evropskými standardy kvality. S touto mezinárodní etiketou mohou používat projektanti, stavebníci a architekti konkrétně produkty, které neohrožují vnitřní ovzduší nečistotami. Znamená to, že lze použít cíleněji vybrané výrobky, které byly certifikovány díky nízké úrovni emisí a vlastnostem udržitelnosti.

Uděleno: norament® a noraplan® běžné krytiny a hlavní nora® montážní materiály



Singapore Greenbuilding

Singapur Greenbuilding stanovuje vysoké standardy a měřítka pro ekologické budovy. Certifikuje ekologické stavební produkty, které jsou efektivní z hlediska zdrojů, jsou ekonomičtější a mají menší dopad na životní prostředí. Tato certifikace také zohledňuje, když produkt poskytuje lepší kvalitu vnitřního vzduchu pro zdravější a produktivnější pracovní prostředí v budovách. Výrobky jsou hodnoceny od dobrých po velmi dobré, vynikající a špičkové.

Kritéria: Produktové schéma Singapore Green Building

www.sgbc.sg/sgbc-certifications/sgbp-labelling-scheme

Uděleno: noraplan® běžné krytiny, norament 926® a norament® 926 schodové tvarovky s hodnocením „špičkové“



Global GreenTag

Globální GreenTag je hodnotící a certifikační systém ekologických produktů, který bere v úvahu více kritérií. Zkoumá posouzení životního cyklu produktu (LCA) a hodnotí různé přínosy, jako jsou například emise skleníkových plynů, lidské zdraví a ekotoxicita a také biodiverzita a spotřeba zdrojů. Výrobky se oceňují na následujících čtyřech úrovních: bronz, stříbro, zlato a platina.

Kritéria: GreenTag Standard v4.0

www.globalgreentag.com/get-certified/

Uděleno: norament® 926 a noraplan® běžné krytiny

Kaučukové podlahové krytiny nora®:

Vyrobena z přírodního kaučuku

Podlahové krytiny nora® jsou vyrobeny z vysoce kvalitních přírodních a průmyslových kaučuků. Jsou smíchány s přírodními minerály a jinými složkami, jako jsou ekologické barevné pigmenty, vloženy do forem, slisují se a poté vulkanizují pod vysokým tlakem a teplotou.

Díky výjimečným vlastnostem kaučuku neobsahují podlahové krytiny nora ftaláty, plastifikátory ani ochranné vosky a zachovávají si svou jedinečnou funkčnost a estetiku po celá desetiletí. Podlahové krytiny jsou završené bezkonkurenční nabídkou příslušenství a vynikajícím servisem, abyste mohli dosáhnout designu, který bude harmonický a zároveň perfektně funkční napříč všemi povrchy, schodišti a úrovněmi.



Naše produktové řady nabízejí nespočet možností

Každý usiluje o individualitu. Proč by neměl tento požadavek platit u podlahové krytiny? Obě naše produktové řady norament[®] a noraplan[®] tvoří v praxi perfektní symbiózu designu, funkčnosti a ekologie. Proto jsme si jistí, že pro každý požadavek a tvůrčí nápad našich zákazníků můžeme nabídnout perfektní řešení. Na následujících stránkách můžete poznat náš sortiment výrobků a dozvědět se více o Vašich možnostech, jak zvýšit atraktivitu prostorů díky podlahovým krytinám a systémovým řešením nora[®].

norament[®]

Tato klasická kaučuková podlahová krytina je přesvědčivou kombinací udržitelné kvality a vynikající funkčnosti. Díky svému hustému povrchu vydrží i nejvyšší zatížení a navíc může být navíc použita v celé řadě pracovních prostředí, například v průmyslovém sektoru. Sortiment zahrnuje celkem čtyři designy: od klasické nopy norament[®] 926/825, která byla po desetiletí používána na letišti ve Frankfurtu, v centru evropského leteckého provozu, až po norament[®] 926 arago, který propůjčuje interiéřům moderní nádech díky svému kamennému vzhledu.

noraplan[®]

Podlahové krytiny noraplan[®] jsou k dispozici v rolích nebo čtvercích ve skvělých designech a barvách a nabízejí prakticky neomezené designové možnosti. Díky výjimečným technickým a funkčním vlastnostem splní krytiny noraplan[®] nejrůznější požadavky a jsou vhodné do všech možných prostředí, jako jsou nemocnice, školky nebo univerzity. Sortiment se skládá z devíti designů, včetně například noraplan signa, který s paletou 48 barev nabízí největší výběr ze všech podlah společností nora.

Speciální Podlahové krytiny

Pro oblasti, kde platí speciální technické normy a požadavky, jsme vyvinuli různé speciální Podlahové krytiny. Patří k nim například akustické podlahové krytiny s redukcí kročejového hluku o 20 dB, elektrostaticky odvodivé nebo vodivé krytiny, snímatelné krytiny nebo vysoce specializované speciální řešení pro kluziště, golfové plochy a další.



norament®

norament®, průkopník mezi kaučukovými podlahovými krytinami, představuje absolutní špičku v kvalitě a funkčnosti. Podlahové čtverce se standardním rozměrem 1 004 x 1 004 mm jsou k dispozici v různých barevných a povrchových provedeních. Na následujících stranách se seznámíte s naším sortimentem norament®, budete-li mít nějaké dotazy, oslovte Vaši kontaktní osobu.





Taz, Berlín, Německo

© Stephan Falk

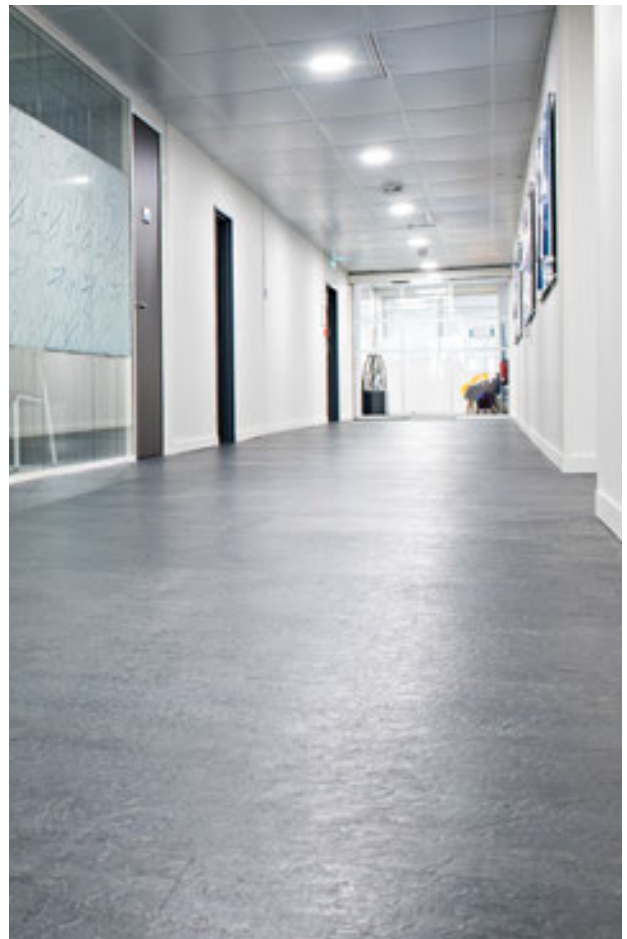


Kita "An der Schutter", Ingolstadt, Německo

© Dirk Wilhelmy



Dětská nemocnice v Coloradu, USA © John Wagman Global Photo Associates



Société Générale Nantes, Francie

© Studio - Photo - Vidéo



norament® 926/825

Jednobarevná, s klasickou kruhovou nopou, pro extrémně těžké zatížení (926) a pro vysoké zatížení (825).



③ 0170



③ 6173



② 0007



② 0884



② 0214



② 2079



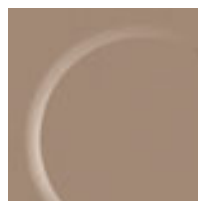
② 0319



③ 0733



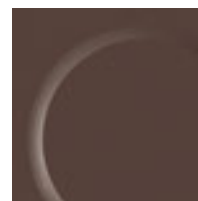
③ 2685



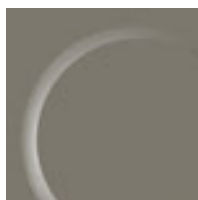
③ 6172



③ 6192



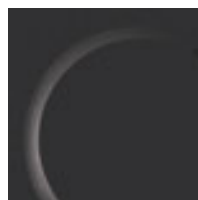
③ 2074



② 0882



② 0749



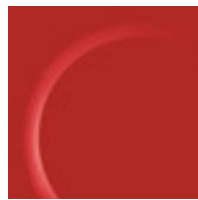
② 0716



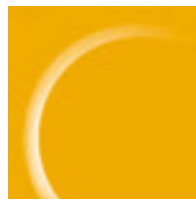
① 0702



III L 0890



IV O 0866



IV O 6191



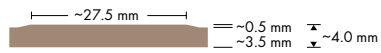
IV O 0846*

norament® 926



Art. 926/354

□ ~1004 mm x 1004 mm



Velikost napojení profilu nora®: E + U
Odlonná proti většině olejů a tuků

Tyto barvy dodáváme také v provedení:



Schodišřové tvarovky norament® 926, strana 58

O = Cenová skupina

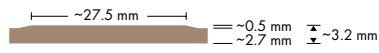
*Barevný design by Sir Norman Foster

norament® 825



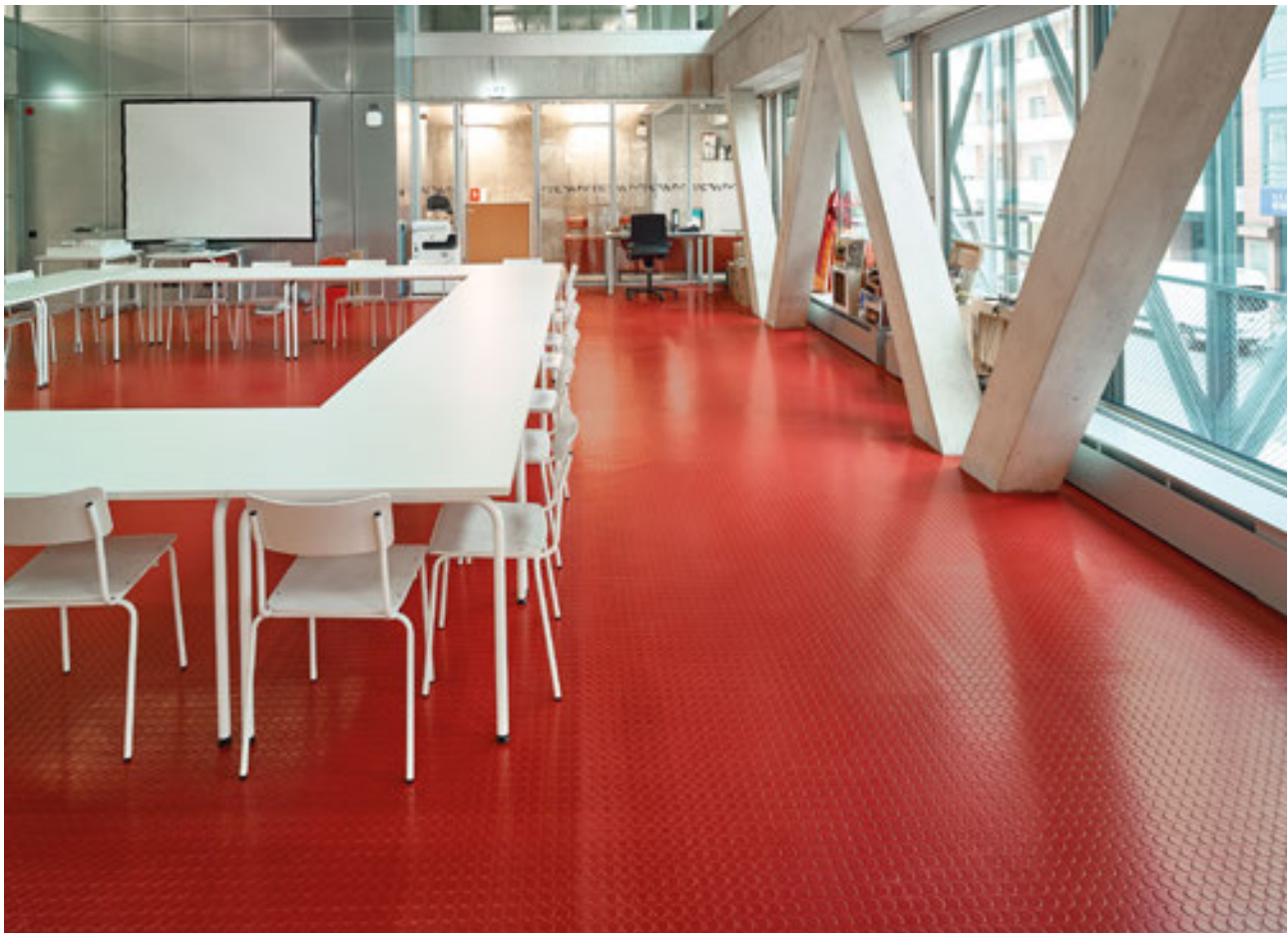
Art. 825/1902

□ ~501 mm x 501 mm



Velikost napojení profilu nora®: D + U

**Speciální barvy jsou k dispozici na vyžádání.
Zeptejte se prosím na minimální množství a
dodací lhůtu.**





norament® 926 grano

Kontrastní granulátový design s tepaným povrchem, pro extrémně těžké zatížení.



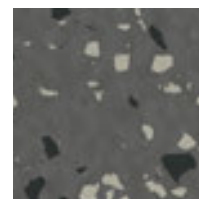
⚡ ⌞ ⌚ 5301



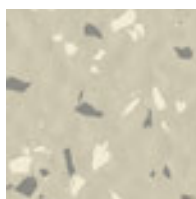
⌞ ⌚ 5302



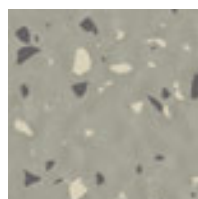
■ ⌞ ⌚ 5303



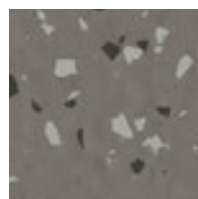
■ ⚡ ⌞ ⌚ 5304



⌚ 5305



⚡ ⌚ 5306



⌚ 5307



⌞ ⌚ 5308



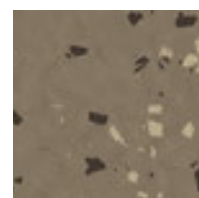
5309



■ 5310



■ 5311



5312



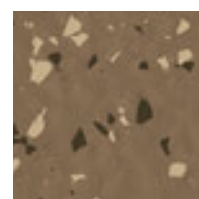
⌞ 5313



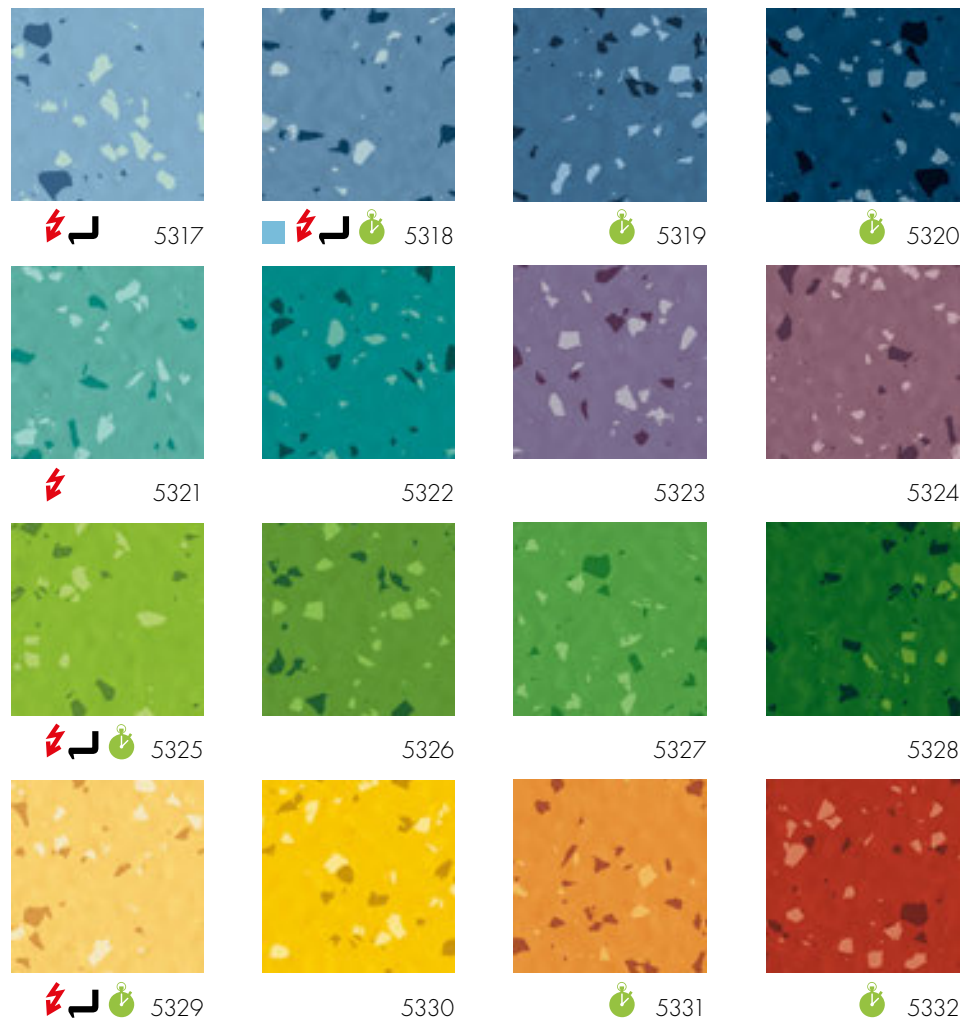
⌞ 5314



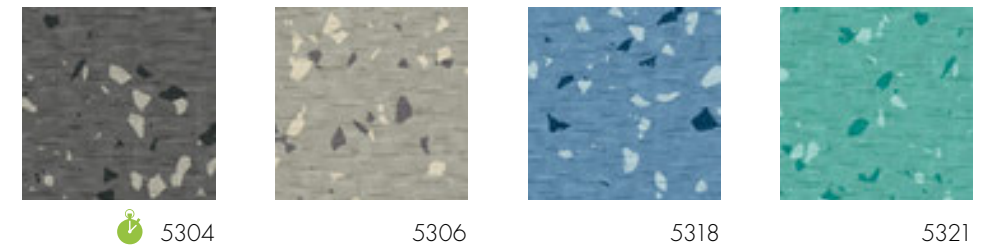
⌞ ⌚ 5315



5316



norament® 926 grano · se strukturou Carrée



norament® 926 grano



Art. 926 grano/1870

□ ~1004 mm x 1004 mm



Odolné proti skluzu R10

norament® 926 grano · tepaný povrch

norament® 926 grano



Art. 926 grano/1880

□ ~1004 mm x 1004 mm



Velikost napojení profilu nora®: E + U

Odolná proti většině olejů a tuků

Odolné proti skluzu R9

Tyto barvy dodáváme také v provedení:

⚡ Speciální krytina norament® 928 grano ed elektrostaticky odvodivá, strana 49

⌋ Schodišřové tvarovky norament® 926 grano, strana 59

⌚ norament® 926 grano nTx, strana 67

norament® 926 grano



Art. 926 grano/1911

□ ~610 mm x 610 mm



Velikost napojení profilu nora®: E + U

Odolná proti většině olejů a tuků

Odolné proti skluzu R9

Další informace o nora® nTx můžete najít také na ntx.nora.com.

Speciální barvy jsou k dispozici na vyžádání. Zeptejte se prosím na minimální množství a dodací lhůtu.



Škola Vehmaan, Vehmaa, Finsko



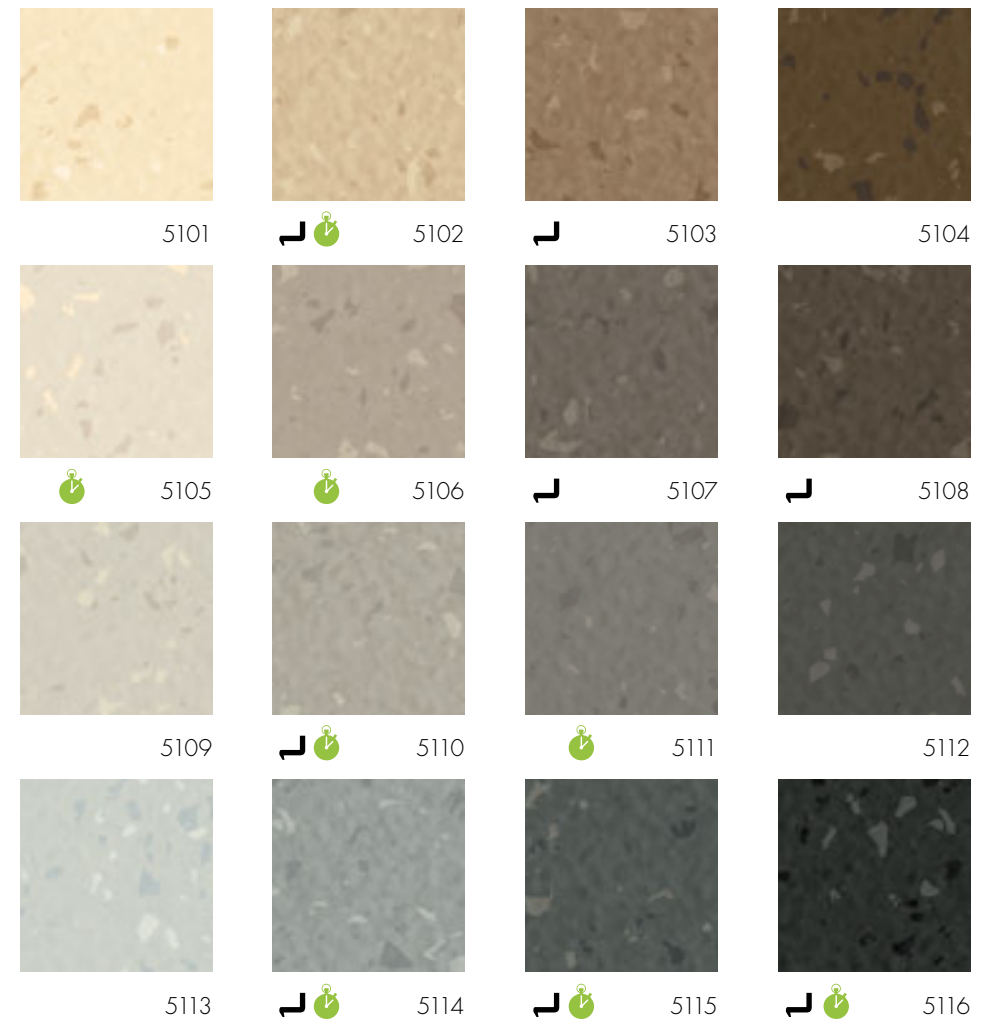
Kita "An der Schutter", Ingolstadt, Německo

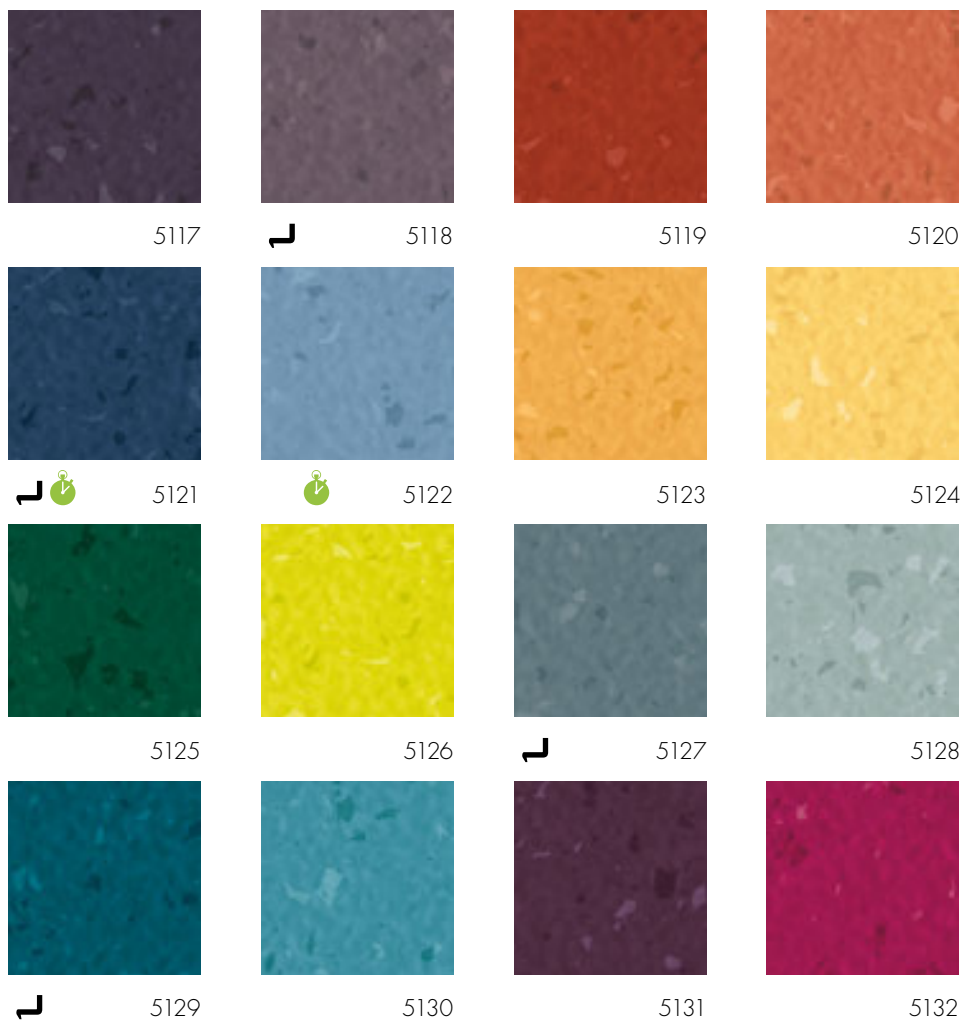
© Dirk Wilhelmy



norament® 926 satura

S granulovaným vzorem „odstín v odstínu“ s tepaným povrchem, pro extrémně těžké zatížení.





norament® 926 satura

32

Art. 926 satura/1880

□ ~1004 mm x 1004 mm



Velikost napojení profilu nora®: E + U

Odolná proti většině olejů a tuků

Tyto barvy dodáváme také v provedení:

Schodišřové tvarovky norament® 926 satura, strana 60

norament® 926 satura nTx, strana 67

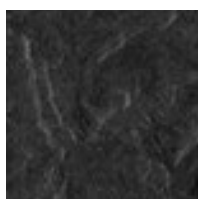
Další informace o nora® nTx můžete najít také na nrx.nora.com.

Speciální barvy jsou k dispozici na vyžádání. Zeptejte se prosím na minimální množství a dodací lhůtu.



norament® 926 arago

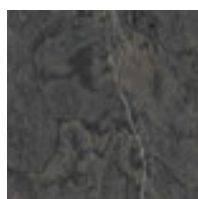
Plochá, ve směru orientovaná reliéfní struktura s jemným zrnitým designem a moderním mramorováním pro nejvyšší namáhání. Žádná dlaždice není stejná - každý čtvereční metr je unikátem.



5170



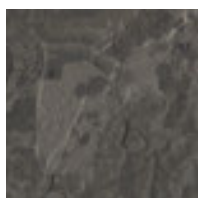
5171



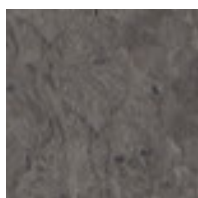
5172



5173



5174



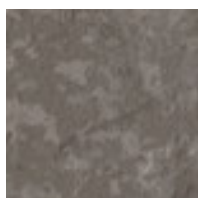
5175



5176



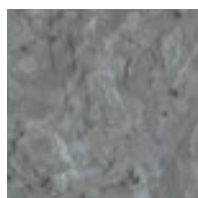
5177



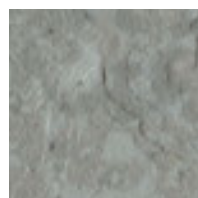
5178



5179



5180



5181

norament® 926 arago

12

Art. 926 arago/3118

□ ~1004 mm x 502 mm

~3.5 mm

Velikost napojení profilu nora®: E + U

Odolná proti většině olejů a tuků

Ze čtverců norament® 926 arago o standardním rozměru 1004 mm x 502 mm lze vyříznout menší formáty pro individuální kombinace pokládky.

Na přání dodáváme se sraženými hranami, takže dochází ke zdůraznění charakteru čtverce a spárování.

Rozdíly v designu a barvě, také v rámci jedné výrobní šarže, určují estetický charakter produktu.

norament® 926 arago se zkosenou hranou

12

Art. 926 arago/3119

□ ~998 mm x 497 mm

~3.5 mm

Velikost napojení profilu nora®: E + U

Odolná proti většině olejů a tuků



norament® 926 arago nTx, strana 67

Další informace o nora® nTx můžete najít také na ntx.nora.com.

Speciální barvy jsou k dispozici na vyžádání. Zeptejte se prosím na minimální množství a dodací lhůtu.



noraplan®

Podlahové krytiny noraplan® jsou k dispozici jak v návinech, tak ve čtvercích a nabízejí nepřehledné možnosti z hlediska designu díky bohaté škále dekorů a barev. Získejte další informace o produktovém portfoliu noraplan®, přirozených vlastnostech i možných aplikacích.





Nemocnice Floridsdorf, Vídeň, Rakousko

© Markus Bachmann



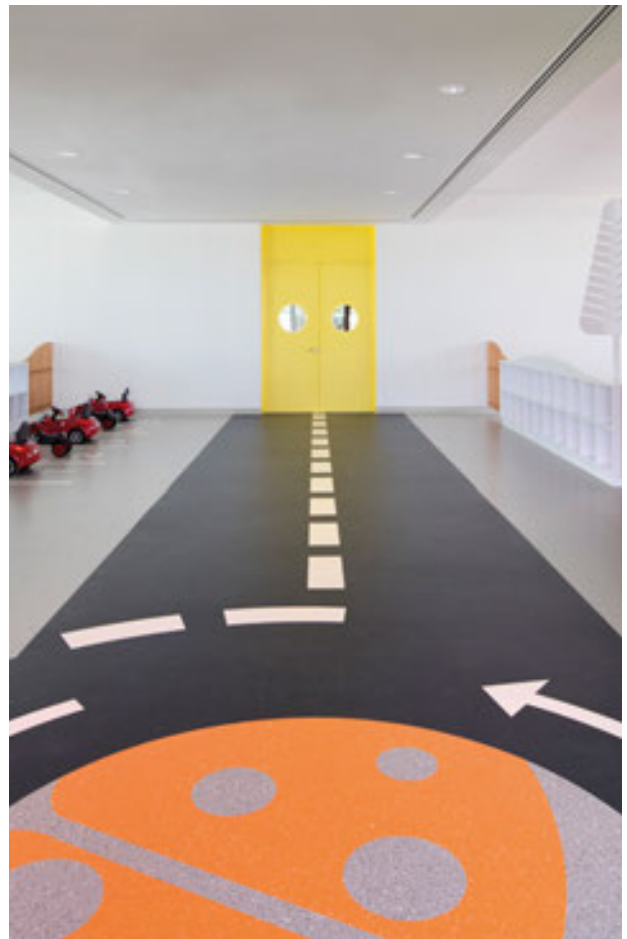
Ústředí Zalando, Berlín, Německo

© Stephan Falk



Jídelna v Otto Group, Hamburk, Německo

© Valeska Achenbach



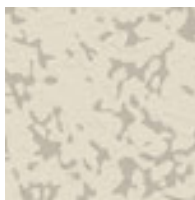
Předškolní vzdělávací středisko Beruška, Dubaj, Spojené arabské emiráty

© Gerry O'Leary



noraplan® lona

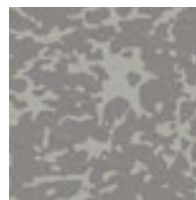
Kaučkové obložení s kontrastními výraznými barvami ve filigránovém designu. Hedvábně matný, lehce strukturovaný povrch s optickou hloubkou.



6900



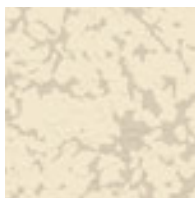
6901



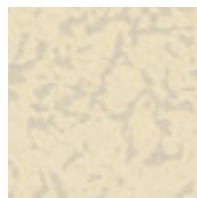
6902



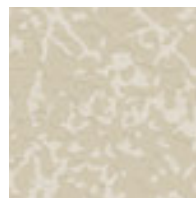
6903



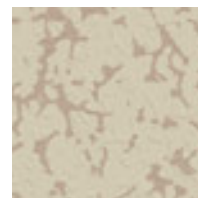
6904



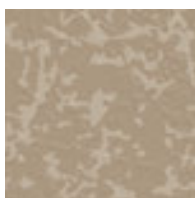
6905



6906



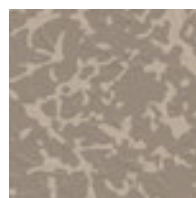
6907



6908



6909



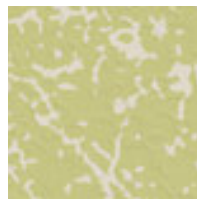
6910



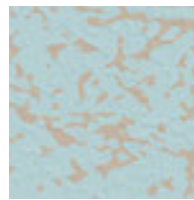
6911



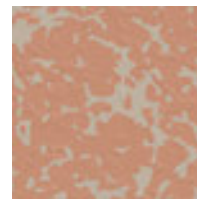
6912



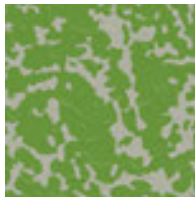
6913



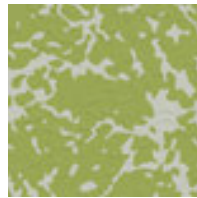
6914



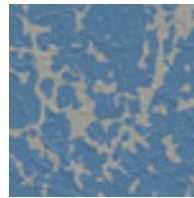
6915



6916



6917



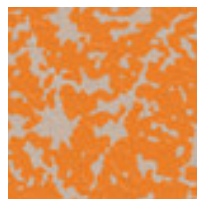
6918



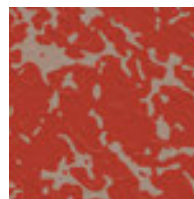
6919



6920



6921



6922



6923

noraplan® lona

24

Art. 166B

~1,22 m x 15,0 m

Art. 266B

~610 mm x 610 mm

15 = 5,58 m² v jednom kartonu

~2.0 mm

Velikost napojení profilu nora®: A + U

K dostání také jako noraplan® lona nTx, strana 66

Další informace o nora® nTx můžete najít také
na ntx.nora.com.

Speciální barvy jsou k dispozici na vyžádání.
Zeptejte se prosím na minimální množství a
dodací lhůtu.





noraplan® sentica

S proměnlivým základním odstínem z harmonicky sladěných barevných kompozic, s hladkým povrchem, pro vysoké zatížení.



6500



6501



6502



6503



6504



6505



6506



6507



6508



6509



6510



6511



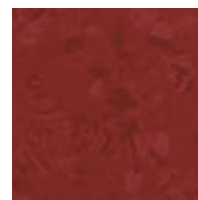
6512



6513



6514



6515



noraplan® sentica

38

Art. 1700

~1,22 m x 15,0 m

Art. 2700

~610 mm x 610 mm

15 □ = 5,58 m² v jednom kartonu

~2,0 mm

Velikost napojení profilu nora®: A + U

noraplan® sentica

12

Art. 1701

~1,22 m x 12,0 m

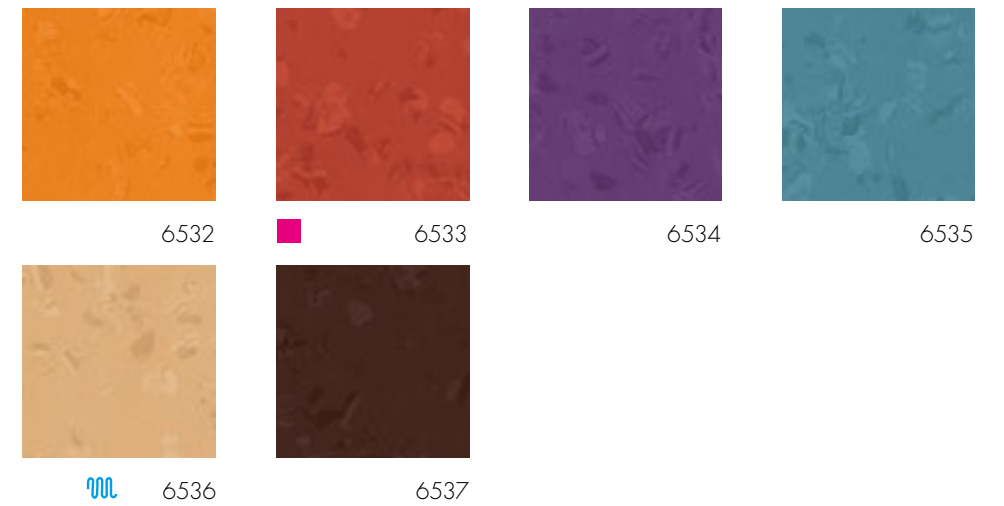
Art. 2701

~610 mm x 610 mm




10 □ = 3,72 m² v jednom kartonu

~3,0 mm

Velikost napojení profilu nora®: D + U



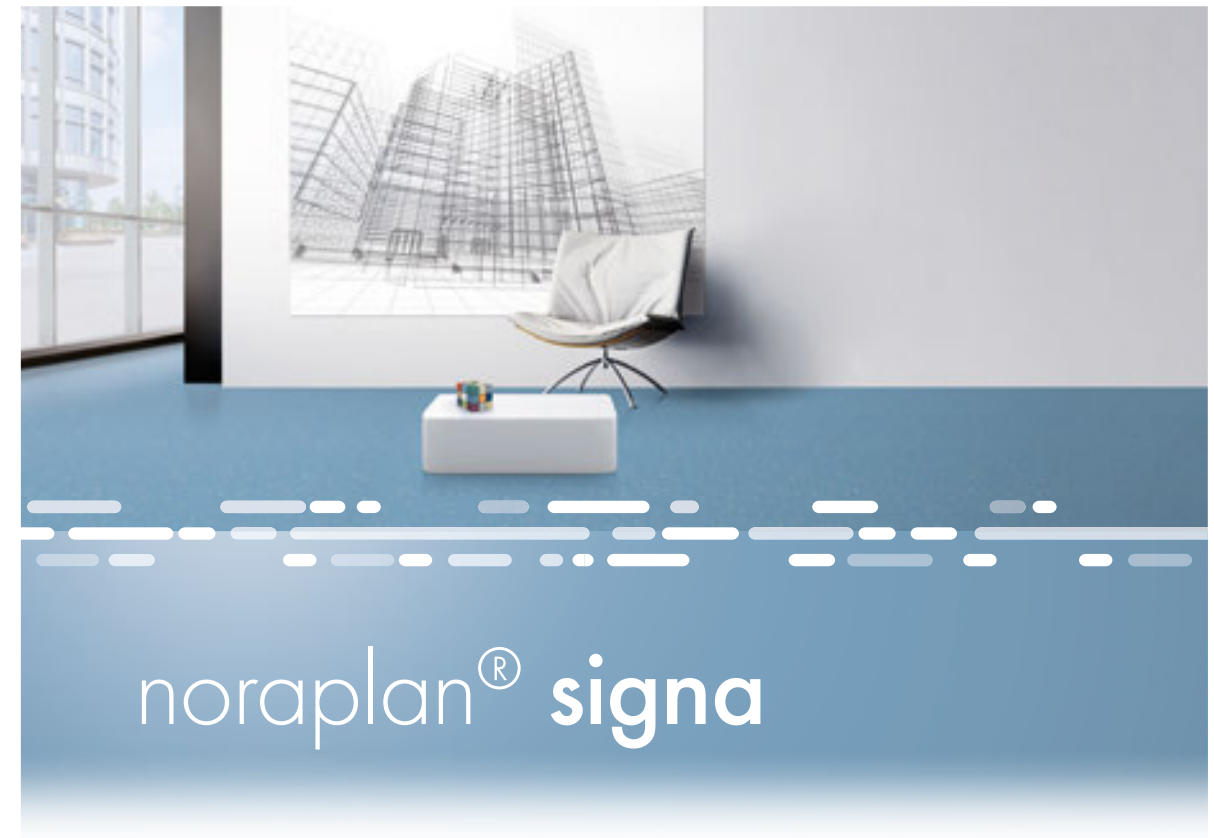
Tyto barvy dodáváme také v provedení:

-  Speciální krytina noraplan® sentica ed elektrostatičky odvodivá, strana 50
-  Speciální krytina noraplan® sentica acoustic tlumící kročejový hluk 20 dB, strana 53
-  noraplan® sentica nTx, strana 67

Další informace o nora® nTx můžete najít také na ntx.nora.com.

Speciální barvy jsou k dispozici na vyžádání. Zeptejte se prosím na minimální množství a dodací lhůtu.





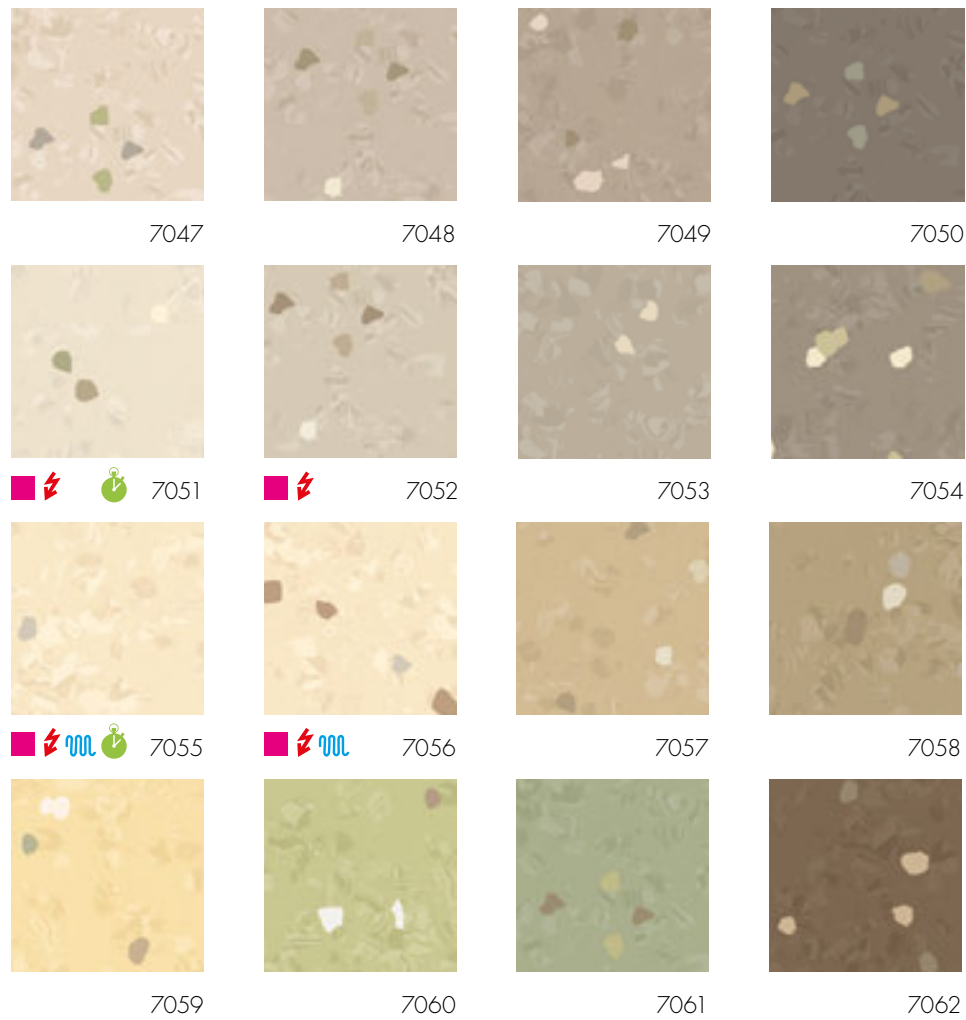
noraplan® signa

S měnícím se základním odstínem složeným ze tří vzájemně sladěných barevných složek a s charakteristickými granulátovými příměsemi, s hladkým povrchem, pro vysoké zatížení.



Mateřská školka Apfelbäumchen, Zwickau, Německo

© Markus Bachmann



noraplan® signa · s hladkým povrchem

noraplan® signa

48

Art. 1462

~1,22 m x 15,0 m

Art. 2462

~610 mm x 610 mm

15 = 5,58 m² v jednom kartonu

~2.0 mm

Velikost napojení profilu nora®: A + U

Odolné proti skluzu R9

noraplan® signa

17

Art. 1463

~1,22 m x 12,0 m

Art. 2463

~610 mm x 610 mm

10 = 3,72 m² v jednom kartonu

~3.0 mm

Velikost napojení profilu nora®: D + U

Odolné proti skluzu R9

Tyto barvy dodáváme také v provedení:

⚡ Speciální krytina noraplan® signa ed elektrostaticky odvodivá, strana 51

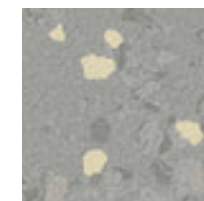
🔊 Speciální krytina noraplan® signa acoustic tlumící kročejový hluk 20 dB, strana 54

🌱 noraplan® signa nTx, strana 67

Další informace o nora® nTx můžete najít také na ntx.nora.com.

Speciální barvy jsou k dispozici na vyžádání. Zeptejte se prosím na minimální množství a dodací lhůtu.

noraplan® signa · s anti-reflexním povrchem



7036

noraplan® signa

1

Art. 1690

~1,22 m x 15,0 m

Art. 2690

~610 mm x 610 mm

15 = 5,58 m² v jednom kartonu

~2.0 mm

Velikost napojení profilu nora®: A + U

Odolné proti skluzu R10



Školka Zusmarshausen, Německo

© Markus Bachmann



noraplan® **valua**

Představte si podlahovou krytinu, která do vašich pokojů přinese krásu a originalitu přírody. Vyzařuje teplo, světlo a klid. Myslete na perfektní okamžik, který patří jen Vám. Když ranní slunce ponoří Váš pokoj do měkkého světla. Nebo když neuslyšíte nic jiného, než vzdálený hukot moře. Představte si krytinu, která Vám dává pocit, že jste doma.



noraplan® valua · Živě a splývavě působící varianta



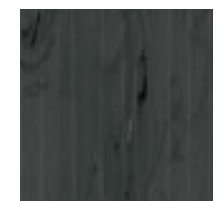
6708



6709



6710



6711



6712



6713



6714



6715



Role



Art. 174A

~1,22 m x 15,0 m



Velikost napojení profilu nora®: A + U



Art. 175A

~1,22 m x 12,0 m



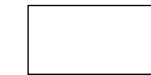
Velikost napojení profilu nora®: D + U

Tři velikosti podlahových dílců. Nekonečně mnoho možností.

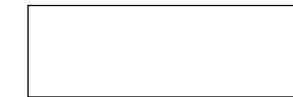
Podlahové dílce (se zkosenými hranami)



610 mm x 205 mm

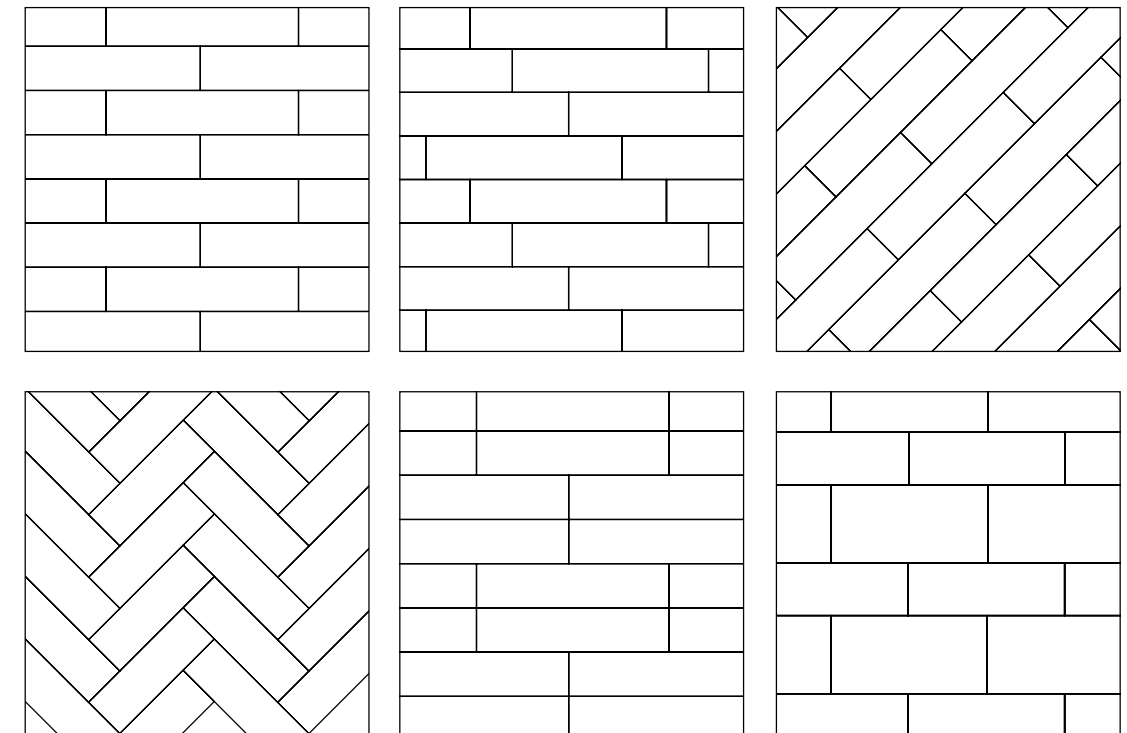


610 mm x 305 mm



1220 mm x 405 mm

Příklady pokládání



Podlahové dílce



Art. 272A

~610 mm x 205 mm

36 □ = 4,50 m² v jednom kartonu

Art. 273A

~610 mm x 305 mm

24 □ = 4,46 m² v jednom kartonu

Art. 274A

~1220 mm x 405 mm

12 □ = 5,92 m² v jednom kartonu



Velikost napojení profilu nora®: A + U



Art. 275A

~610 mm x 205 mm

24 □ = 3,00 m² v jednom kartonu

Art. 276A

~610 mm x 305 mm

16 □ = 2,97 m² v jednom kartonu

Art. 277A

~1220 mm x 405 mm

8 □ = 3,95 m² v jednom kartonu



Velikost napojení profilu nora®: D + U

Also available as noraplan® valua nTx, page 66

Další formáty podlahových lamel: viz nora 4you, str. 80

Další informace o nora® nTx můžete najít také na ntx.nora.com.

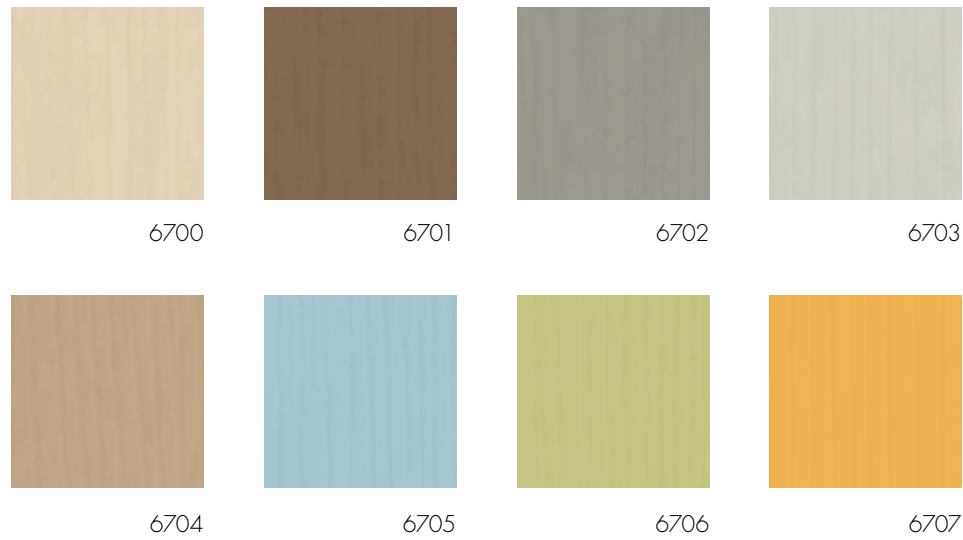
Speciální barvy jsou k dispozici na vyžádání. Zeptejte se prosím na minimální množství a dodací lhůtu.



Předváděcí místnost Boerhof, Haaten, Nizozemsko

© Quapa creative minds

noraplan® valua · Klidně a téměř jednotně působící varianta



Role



Art. 172A

~1,22 m x 15,0 m



Velikost napojení profilu nora®: A + U



Art. 173A

~1,22 m x 12,0 m



Velikost napojení profilu nora®: D + U

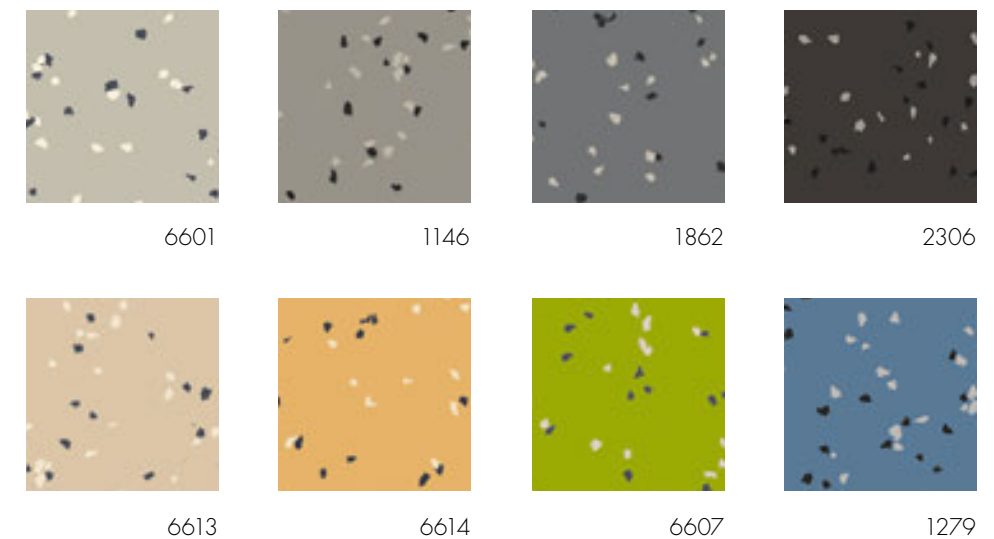
noraplan®



noraplan® stone

S decentním, volně rozptýleným zrnitým designem, k dispozici s anti-reflexním nebo hladkým povrchem, pro vysoké zatížení.

noraplan® stone · s hladkým povrchem



noraplan® stone



Art. 1600

~1,22 m x 15,0 m

Art. 2600

~610 mm x 610 mm

15 □ = 5,58 m² v jednom kartonu



Velikost napojení profilu nora®: A + U

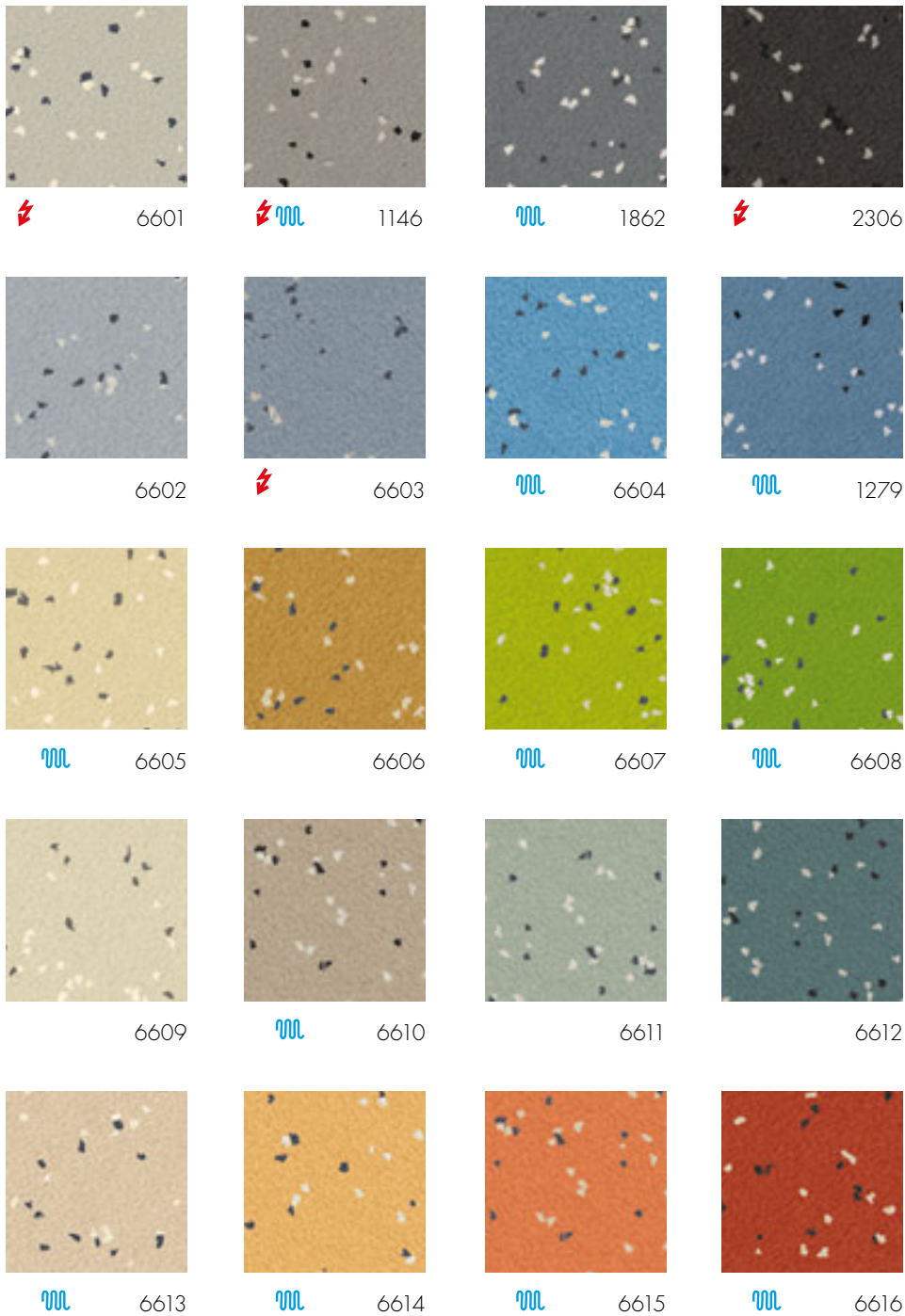
Odolné proti skluzu R9



Kinderhaus WaldSchatz Kita, Waldbronn, Německo

© Klemens Ortmeyer

noraplan® stone · s anti-reflexním povrchem



noraplan® stone

20

Art. 149

~1,22 m x 15,0 m

Art. 249

~610 mm x 610 mm

15 = 5,58 m² v jednom kartonu

~2,0 mm

Velikost napojení profilu nora®: A + U

Odolné proti skluzu R10

Tyto barvy dodáváme také v provedení:

Speciální krytina noraplan® stone ed elektrostaticky odvodivá, strana 52

Speciální krytina noraplan® stone acoustic tlumící kročejový hluk 20 dB, strana 55

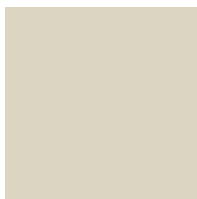
K dostání také jako noraplan® stone nTx, strana 66

Další informace o nora® nTx můžete najít také na nrx.nora.com.

Speciální barvy jsou k dispozici na vyžádání. Zeptejte se prosím na minimální množství a dodací lhůtu.



Jednobarevná, s hladkým povrchem, pro vysoké zatížení.



2446



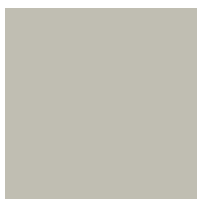
6175



2140



2647



2454



1810



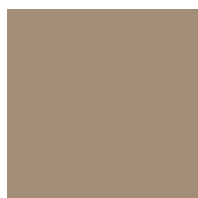
2457



2451



6176



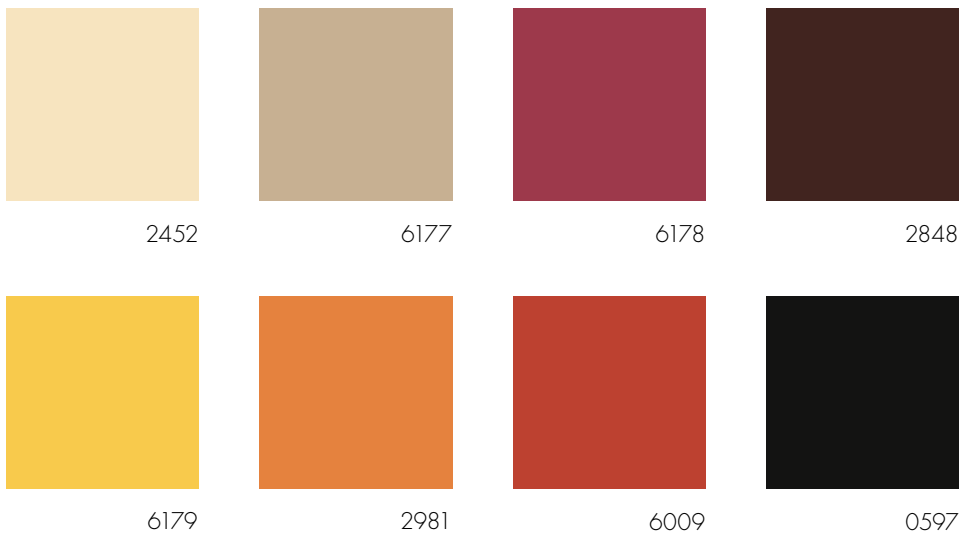
2144



0131



6129

**noraplan® uni**

20

Art. 1461

~1,22 m x 12,0 m

Art. 2461

~610 mm x 610 mm

15 = 5,58 m² v jednom kartonu

~2.0 mm

Velikost napojení profilu nora®: A + U

K dostání také jako noraplan® uni nTx, strana 66

Další informace o nora® nTx můžete najít také na nrx.nora.com.

Speciální barvy jsou k dispozici na vyžádání. Zeptejte se prosím na minimální množství a dodací lhůtu.





noraplan® unita

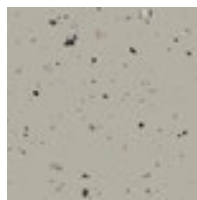
Kaučuková podlahová krytina s perfektní kombinací trvale elastického kaučuku a volně roztroušených žulových úlomků. Jemně rozptýlené úlomky v noraplan® unita jí propůjčují decentní vzhled. Design je záměrně čistý a jednoduchý.



red dot design award
winner 2012



7101



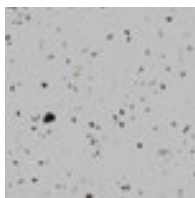
7102



7103



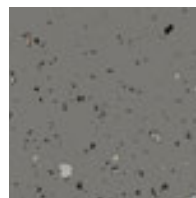
7104



7105



7106



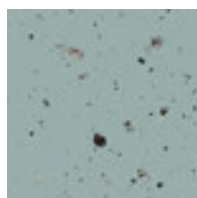
7107



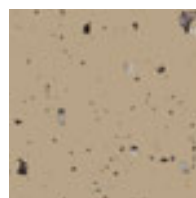
7108



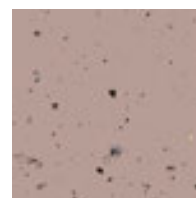
7109



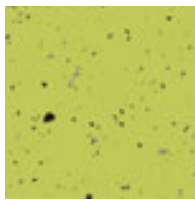
7110



7111



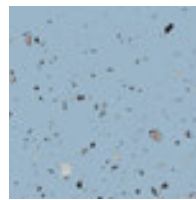
7112



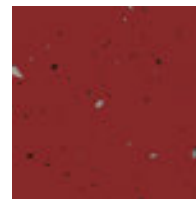
7113



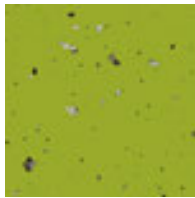
7114



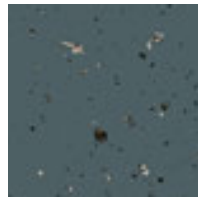
7115



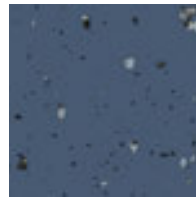
7116



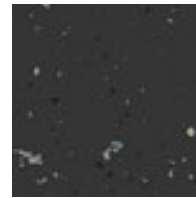
7117



7118



7119



7120

noraplan® unita

20

Art. 1640

~1,22 m x 15,0 m

~2.0 mm

Velikost napojení profilu nora®: A + U

K dostání také jako noraplan® unita nTx, strana 66

Další informace o nora® nTx můžete najít také na nrx.nora.com.

Speciální barvy jsou k dispozici na vyžádání. Zeptejte se prosím na minimální množství a dodací lhůtu.

Poznámka: Žula je přírodní produkt, a proto může snadno dojít k lehké barevné odchylce v rámci zbarvení minerálu i šarže.





noraplan® eco

S výrazným, kontrastním granulovaným designem, hladký povrch, pro vysoké zatížení.



6620



6621



6622



6623



6624



6625



6626



6627



6628



6629



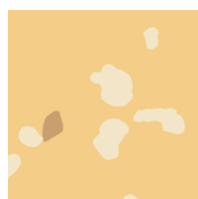
6630



6631



6632



6633



6634



6635

noraplan® eco

16

Art. 1490

~1,22 m x 15,0 m

Art. 2490

~610 mm x 610 mm

15 □ = 5,58 m² v jednom kartonu

~2,0 mm

Velikost napojení profilu nora®: A + U

K dostání také jako noraplan® eco nTx, strana 66

Další informace o nora® nTx můžete najít také na ntx.nora.com.

Speciální barvy jsou k dispozici na vyžádání. Zeptejte se prosím na minimální množství a dodací lhůtu.



Centrum administrativních služeb, Šanghaj, Putuo, Čína

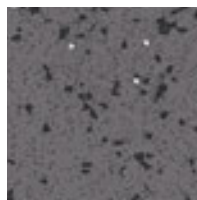


noraplan® ultra grip

Bezpečnostní povrch zvyšuje zabezpečení proti uklouznutí, test TRRL Pendulum 36+, protiskluzové vlastnosti R11 podle DIN 51130 a BGR 181 nebo GUV-R 181, vynikající ekologičnost, BRE „A+“ Rating.



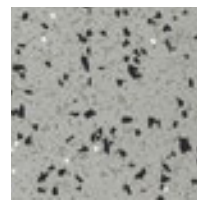
6014



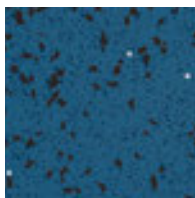
6015



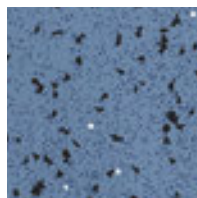
6016



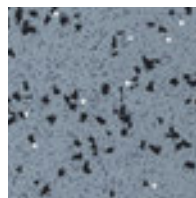
6017



6018



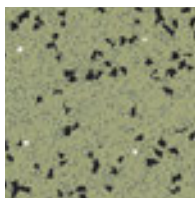
6019



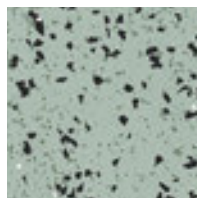
6020



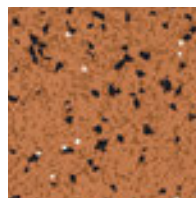
6021



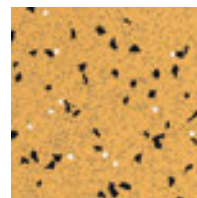
6023



6024



6027



6029

noraplan® ultra grip

Design s decentním žulovým zrnitým povrchem

12

Art. 1569

~1,20 m x 1,5,0 m

~2,0 mm

Velikost napojení profilu nora®: A + U

Odolná proti většině olejů a tuků

K dostání také jako noraplan® ultra grip nTx, strana 66

Další informace o nora® nTx můžete najít také na ntx.nora.com.**Speciální barvy jsou k dispozici na vyžádání. Zeptejte se prosím na minimální množství a dodací lhůtu.**

Speciální krytiny nora®

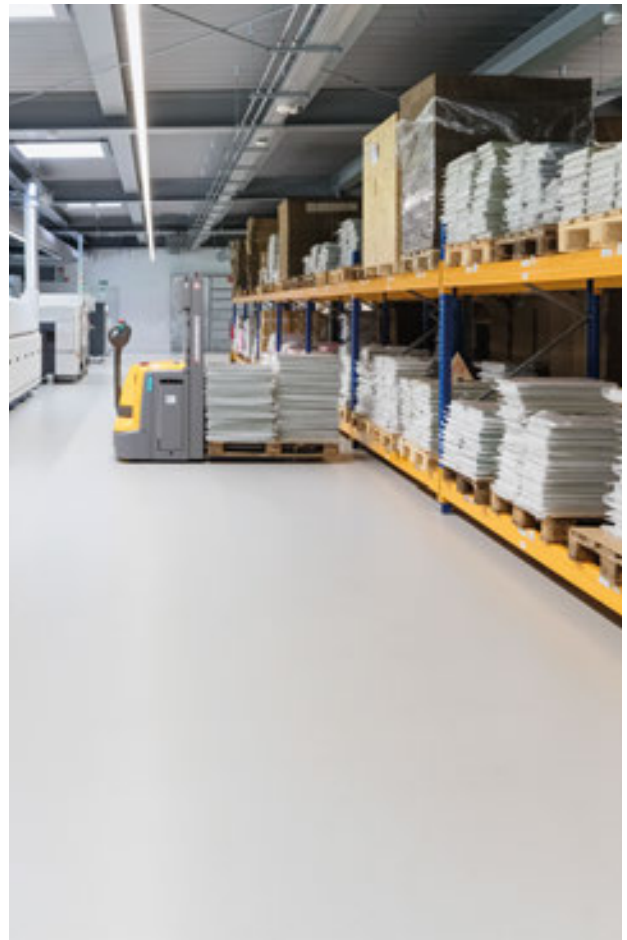
Pro oblasti, kde platí speciální technické normy a požadavky, jsme vyvinuli naše speciální krytiny. Tak jsou k dispozici například akustické krytiny s redukcí kročejového hluku 20 dB, elektrostaticky odvádějící nebo vodivé jakosti pro operační sály či jedinečná řešení pro kluziště, golfová hřiště a další. Na následujících stranách se seznámíte s různými vzory a variantami.





Nemocnice Floridsdorf, Vídeň, Rakousko

© Markus Bachmann



Seitec Elektronik GmbH, Elsteraue, Německo

© Dirk Wilhelmy



Agilent Technologies Deutschland GmbH & Co. KG, Waldbronn, Německo
© Atelier Dirk Altenkirch



Ries Apotheken, Nördlingen, Německo

© Oliver Heinemann

norament® 975 LL

Snímatelná podlahová krytina, kterou lze rychle nainstalovat pomocí prostředku pro zvýšení lepivosti. Po instalaci je možné ji okamžitě zatížit. Obzvlášť vhodná pro zdvojené podlahy, stávající staré podlahové krytiny a pro dočasné instalace.

norament® 975 LL · grano design

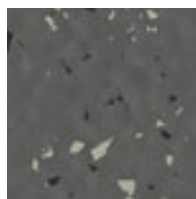
S tepaným povrchem



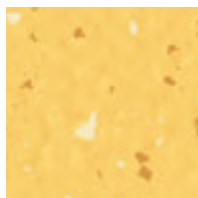
5302



5303



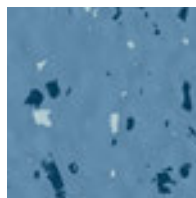
5304



5329



5314



5318

norament® 975 LL



Art. 975 LL/1880

□ ~1000 mm x 1000 mm



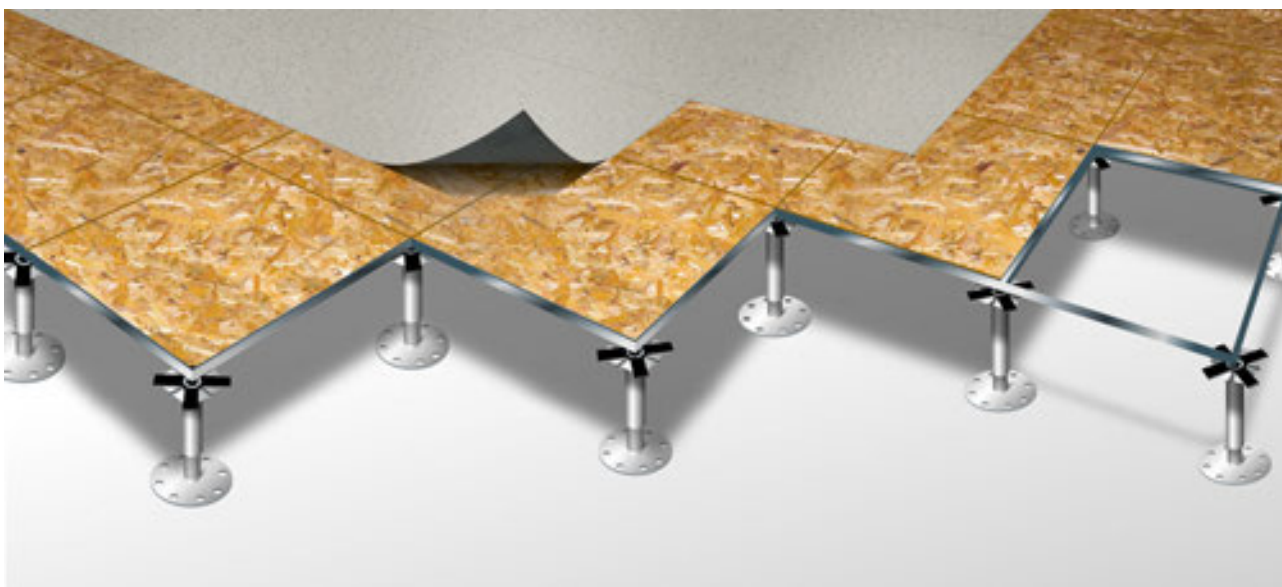
Velikost napojení profilu nora®: E + U

**Speciální barvy jsou k dispozici na vyžádání.
Zeptejte se prosím na minimální množství a dodací lhůtu.**

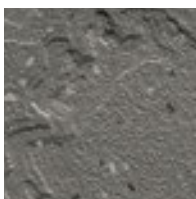
Poznámka:: norament® 975 LL není vhodná pro instalaci

- v místech s vysokou vlhkostí nebo místech, která jsou vlhkostí pravidelně vystavena (např. vchod)
- v místech s vysokým nebo často se vyskytujícím dynamickým tlakovým zatížením
- v místech s vysokými teplotními výkyvy, např. která jsou dlouhodobě vystavena přímému slunečnímu svitu

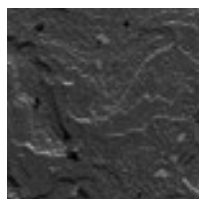
Mezi norament® 975 LL a standardním produktem norament® 926 grano jsou designové rozdíly z produkčních a technických důvodů. Vyžádejte si prosím samostatně vzorkovniky požadovaného produktu norament®.



norament® 975 LL · serra design
Reliéfní struktura



4930



4929

norament® 975 LL



Art. 975 LL/3042

□ ~1000 mm x 500 mm



Velikost napojení profilu nora®: E + U

Poznámka: Na přání dodáváme čtverce se zkošenými hranami (Art. 3043).

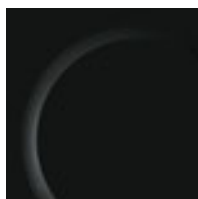
**Speciální barvy jsou k dispozici na vyžádání.
Zeptejte se prosím na minimální množství a
dodací lhůtu.**



norament® 992/992 grano

Pro prostory s extrémními požadavky (jako např. zimní stadiony, golfové kluby, konírny atd.).

norament® 992 · S kruhovou nopou



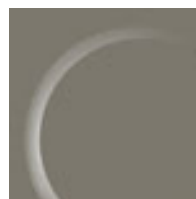
0702



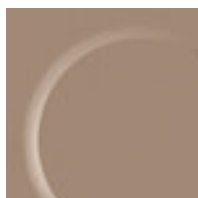
0319



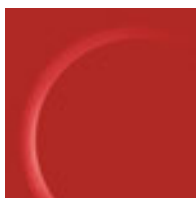
2079



0882



6172



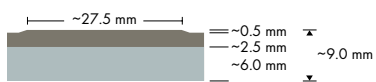
0866

norament® 992



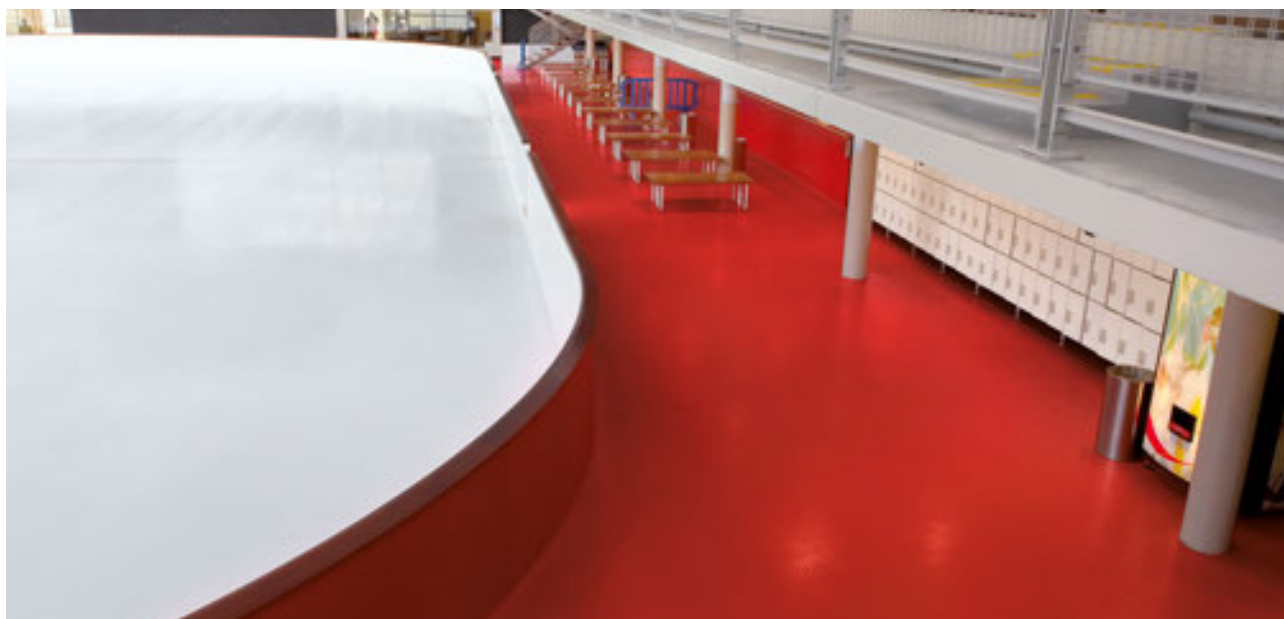
Art. 992/1956

□ ~1002 mm x 1002 mm

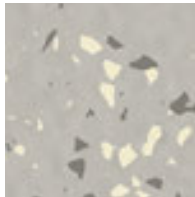


Velikost napojení profilu nora®: N

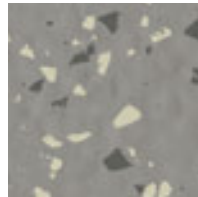
**Speciální barvy jsou k dispozici na vyžádání.
Zeptejte se prosím na minimální množství a dodací lhůtu.**



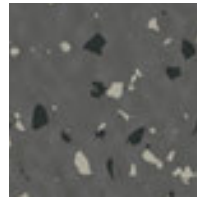
norament® 992 grano · S tepaným povrchem



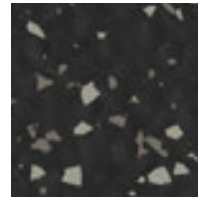
5302



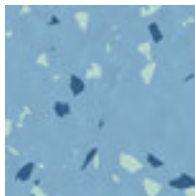
5303



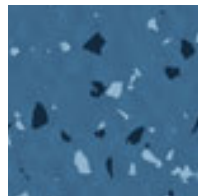
5304



5308



5317



5319

norament® 992 grano



6

Art. 992 grano/1955

□ ~1002 mm x 1002 mm



Velikost napojení profilu nora®: N

**Speciální barvy jsou k dispozici na vyžádání.
Zeptejte se prosím na minimální množství a dodací lhůtu.**



norament® a noraplan® ec ⚡



Kaučukové podlahové krytiny – elektrostaticky vodivá podlahovina, pro optimální ochranu elektronických součástek, montážních sestav a přístrojů citlivých na elektrostatický výboj. Vhodná pro prostory s nebezpečím výbuchu. Velmi odolná proti kyselinám a louhům (norament® 927 grano ec). Vhodná pro provoz s vysokozdviznými vozíky (norament® 927 grano ec).

norament® 927 grano ec



4617

norament® 927 grano ec



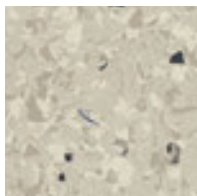
Art. 927 grano ec/1880

□ ~1004 mm x 1004 mm

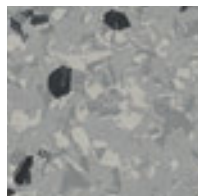


Velikost napojení profilu nora®: E + U

noraplan® astro ec



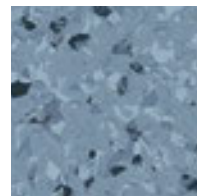
6102



6007



6114



6056

noraplan® astro ec



Art. 166C

⊞ ~1,22 m x 12,0 m

Art. 266C

□ ~610 mm x 610 mm

15 □ = 5,58 m² v jednom kartonu



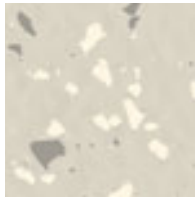
Velikost napojení profilu nora®: A + U

norament® ed ⚡

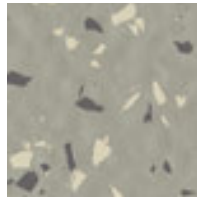


Kaučukové podlahové krytiny – elektrostaticky odvodivá podlahovina, pro optimální ochranu elektronických součástek, montážních sestav a přístrojů citlivých na elektrostatický výboj. Ochrana před nebezpečným dotykovým napětím, odolná proti většině olejů a tuků a vhodná pro provoz s vysokozdviznými vozíky.

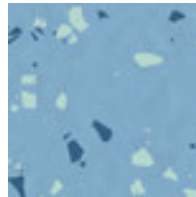
norament® 928 grano ed



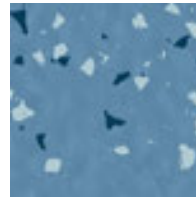
5301



5306



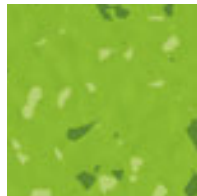
5317



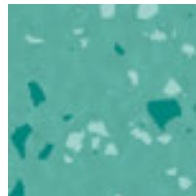
5318



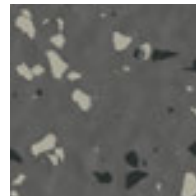
5329



5325



5321



5304

norament® 928 grano ed



Art. 928 grano ed/1880

□ ~1002 mm x 1002 mm



~3.5 mm

Velikost napojení profilu nora®: E + U

norament® 928 grano ed



Art. 928 grano ed/1911

□ ~610 mm x 610 mm



~3.5 mm

Speciální barvy jsou k dispozici na vyžádání.
Zeptejte se prosím na minimální množství a dodací lhůtu.

noraplan® ed



Kaučukové podlahové krytiny – elektrostaticky odvodivá podlahovina, pro optimální ochranu elektronických součástek, montážních sestav a přístrojů citlivých na elektrostatický výboj. Ochrana před nebezpečným dotykovým napětím. Odolná proti většině olejů a tuků a vhodná pro provoz s vysokozdviznými vozíky.

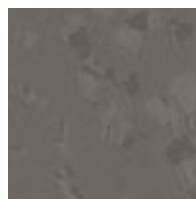
noraplan® sentica ed



6520



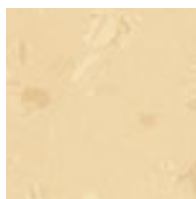
6521



6522



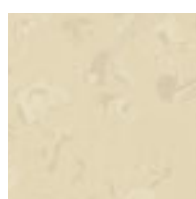
6523



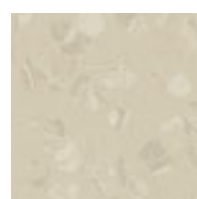
6508



6509



6504



6505



6517



6513



6529




6530


noraplan® sentica ed

 12

Art. 1702

 ~1,22 m x 15,0 m

Art. 2702

 ~610 mm x 610 mm
15  = 5,58 m² v jednom kartonu
 ~2.0 mm

Velikost napojení profilu nora®: A + U

noraplan® sentica ed

 12

Art. 1703

 ~1,22 m x 12,0 m

 ~3.0 mm

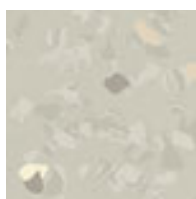
Velikost napojení profilu nora®: D + U

Poznámka: Barvy 6504, 6505 a 6508 doporučujeme pouze pro oblasti s minimálním možným výskytem skvrn a nečistot (například je **nedoporučujeme** pro operační a prostory z intenzivní péčí).

Upozornění: krytiny noraplan ed se musí spárovat spárovací hmotou nora.

**Speciální barvy jsou k dispozici na vyžádání.
Zeptejte se prosím na minimální množství a dodací lhůtu.**

noraplan® signa ed



7031



7033



7035



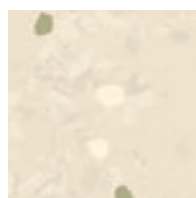
7036



7044



7045



7051



7052



7055



7056



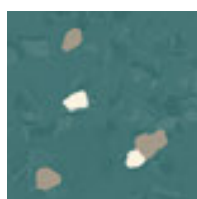
7065



7066



7067



7076

noraplan® signa ed



14

Art. 1390

~1,22 m x 15,0 m

Art. 2390

~610 mm x 610 mm

15 □ = 5,58 m² v jednom kartonu

~2.0 mm

Velikost napojení profilu nora®: A + U

Upozornění: krytiny noraplan ed se musí spárovat spárovací hmotou nora.

noraplan® signa ed



14

Art. 1523

~1,22 m x 12,0 m



~3.0 mm

Velikost napojení profilu nora®: D + U

Speciální barvy jsou k dispozici na vyžádání.

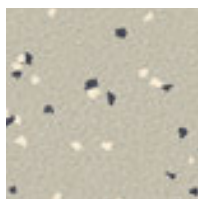
Zeptejte se prosím na minimální množství a dodací lhůtu.

noraplan® ed ⚡



Kaučukové podlahové krytiny - elektrostaticky odvodivá podlahovina, pro optimální ochranu elektronických součástek, montážních sestav a přístrojů citlivých na elektrostatický výboj. Ochrana před nebezpečným dotykovým napětím. Odolná proti většině olejů a tuků.

noraplan® stone ed · s anti-reflexní povrchem



6601



1146



2306



6603

noraplan® stone ed · s anti-reflexní povrchem



Art. 129

~1,22 m x 1,5,0 m

Art. 229

~610 mm x 610 mm

15 □ = 5,58 m² v jednom kartonu

~2.0 mm

Velikost napojení profilu nora®: A + U

Upozornění: krytiny noraplan ed se musí spárovat spárovací hmotou nora.

**Speciální barvy jsou k dispozici na vyžádání.
Zeptejte se prosím na minimální množství a dodací lhůtu.**



noraplan® acoustic

S vysokou ochranou proti kročejovému hluku a zlepšenou hodnotou kročejového útlumu z 20 dB.

noraplan® sentica acoustic



6505



6520



6521



6522



6508



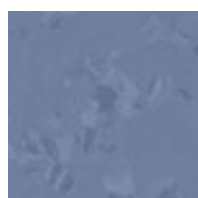
6536



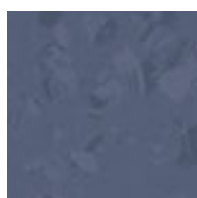
6513



6510



6530



6531



6516



6517

noraplan® sentica acoustic



12

Art. 1705

~1,22 m x 12,0 m



Velikost napojení profilu nora®: F + U

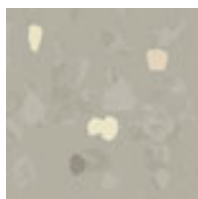
Poznámka: Podlahové krytiny noraplan® acoustic musí být svařovány termošňůrou nora®.

**Speciální barvy jsou k dispozici na vyžádání.
Zeptejte se prosím na minimální množství a dodací lhůtu.**

noraplan® acoustic

S vysokou ochranou proti kročejovému hluku a zlepšenou hodnotou kročejového útlumu z 20 dB.

noraplan® signa acoustic



7032



7033



7055



7056



7065



7067



7071



7072

noraplan® signa acoustic



Art. 1420

~1,22 m x 12,0 m

~1.6 mm ~4.0 mm

~2.4 mm

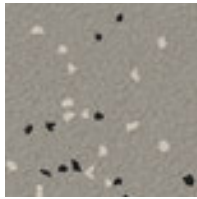
Velikost napojení profilu nora®: F + U

Poznámka: Podlahové krytiny noraplan® acoustic musí být svařovány termošňůrou nora®.

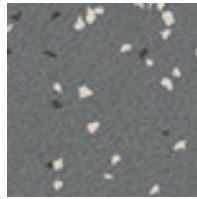
**Speciální barvy jsou k dispozici na vyžádání.
Zeptejte se prosím na minimální množství a dodací lhůtu.**



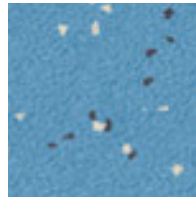
noraplan® stone acoustic · s anti-reflexní povrchem



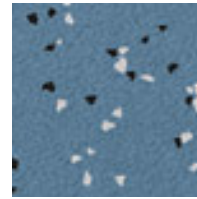
1146



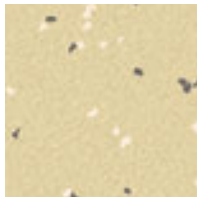
1862



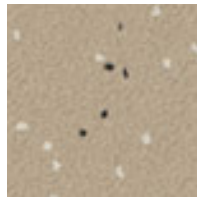
6604



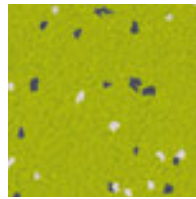
1279



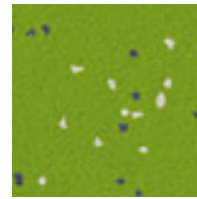
6605



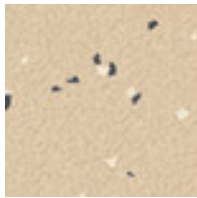
6610



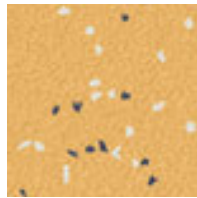
6607



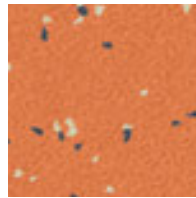
6608



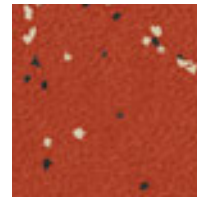
6613



6614



6615



6616

noraplan® stone acoustic

12

Art. 148

~1,22 m x 12,0 m

| | |
|---------|---------|
| ~1.6 mm | ~4.0 mm |
| ~2.4 mm | |

Velikost napojení profilu nora®: F + U

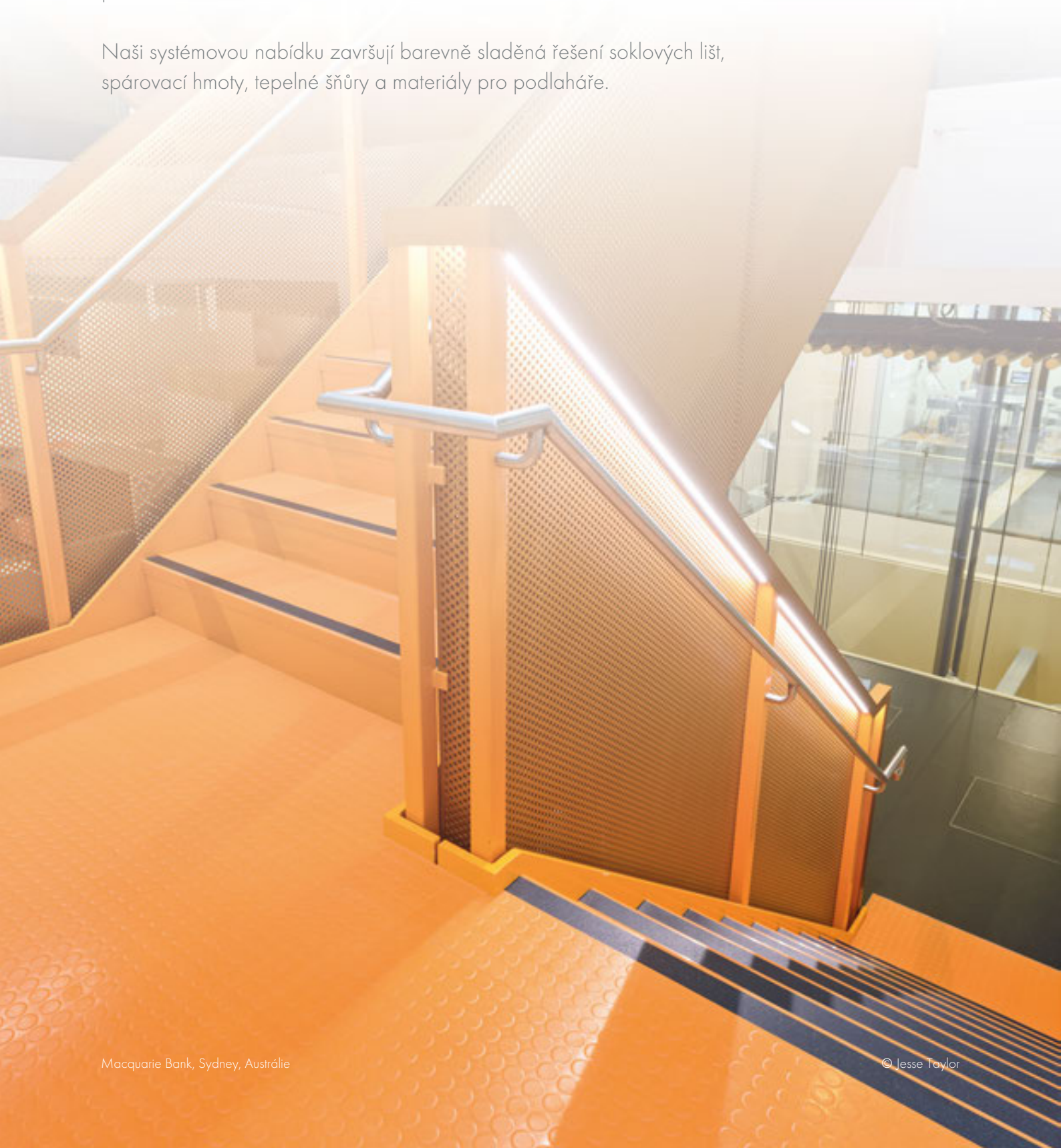
Poznámka: Podlahové krytiny noraplan® acoustic musí být svařovány termosňůrou nora®.

**Speciální barvy jsou k dispozici na vyžádání.
Zeptejte se prosím na minimální množství a dodací lhůtu.**

nora® Řešení pro schodiště

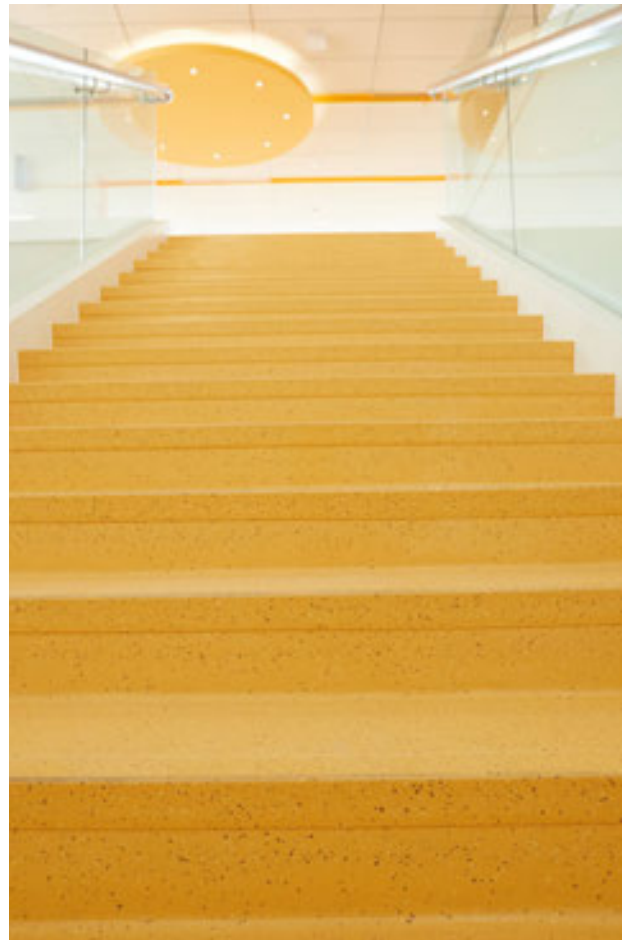
Individuální požadavky na schodiště můžete nejlépe realizovat s naším rozsáhlým systémovým programem od přizpůsobitelných tvarovaných schodových krytin norament® s předem tvarovanými schodovými hranami, stupnicemi a podstupnicemi z jednoho kusu přes individuální možnosti kombinace, úhly a hrany schodů až k integrovaným bezpečnostním páskům.

Naši systémovou nabídku završují barevně sladěná řešení soklových lišt, spárovací hmoty, tepelné šňůry a materiály pro podlaháře.





© nora systems GmbH

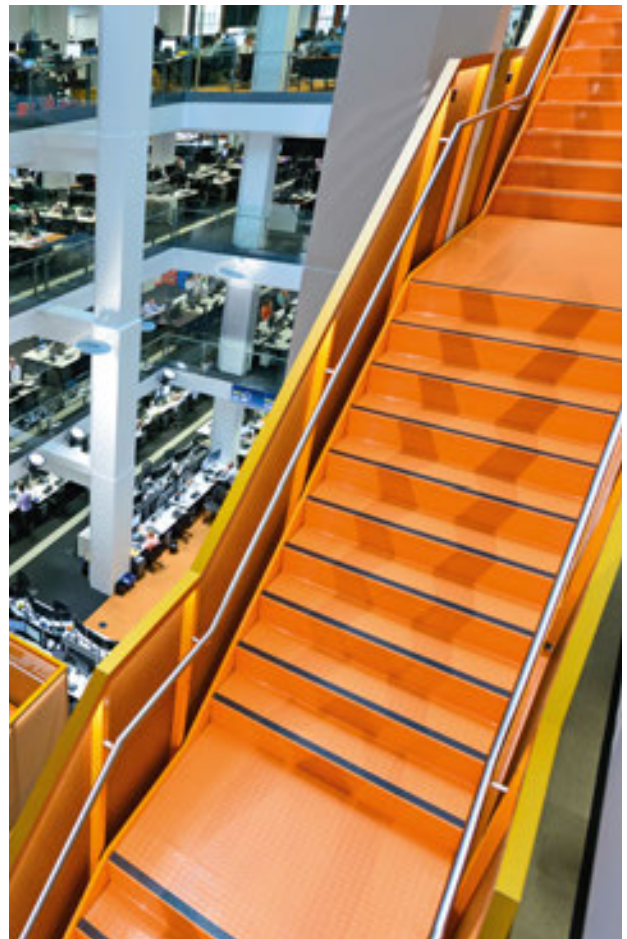


Dvojazyčná škola přidružená k ECNU, Šanghaj, Čína © nora systems GmbH



TU MAIN Chemnitz, Německo

© Werner Huthmacher



Macquarie Bank, Sydney, Austrálie

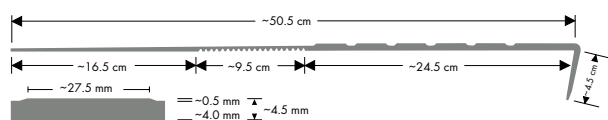
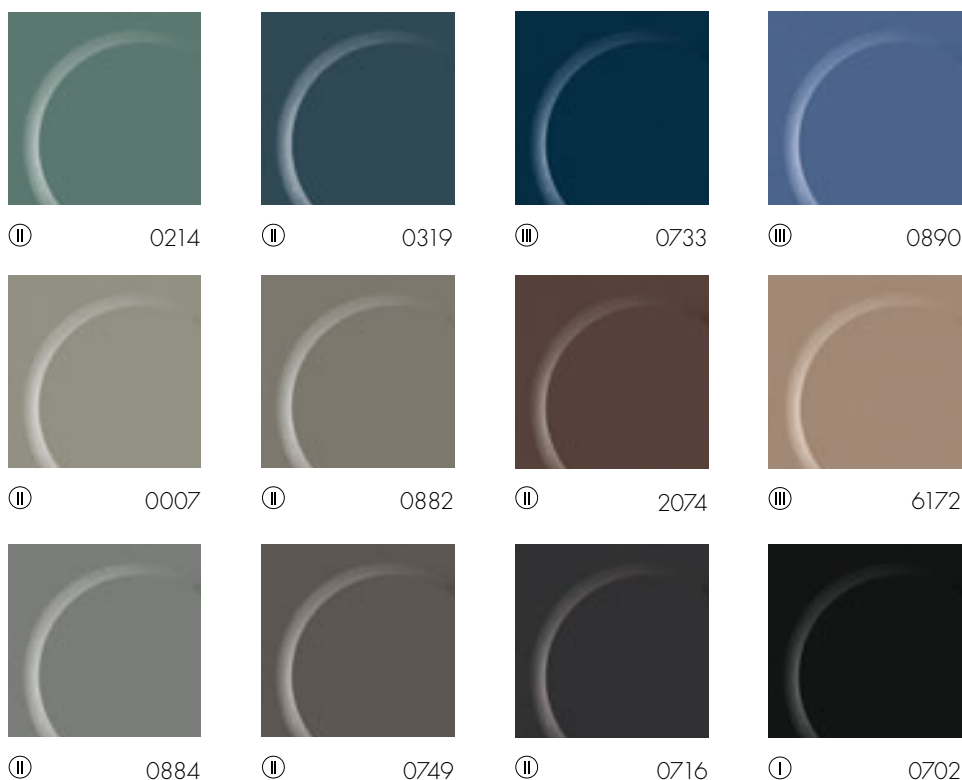
© Jesse Taylor

Schodišťové tvarovky norament®

Předtvarované schodové podlahové krytiny se schodovou hranou, nástupnicí a podstupnicí z jednoho kusu pro rovné schody s pravouhloú hranou. Pro schodiště s extrémně těžkým zatížením.

Schodišťové tvarovka norament® 926

Jednobarevná, s klasickou kruhovou nopou, zlepšenou hodnotou kročejového útlumu o 12 dB.



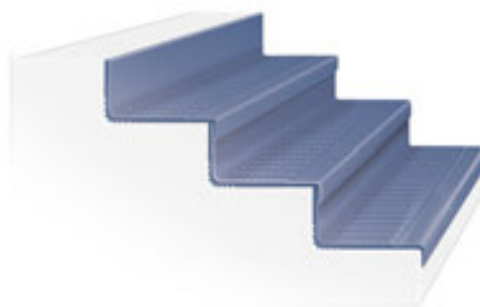
Schodišťové tvarovka norament® 926

12

Art. 926/465 - Šířka 1 285 mm

Art. 926/466 - Šířka 1 614 mm

Art. 926/467 - Šířka 2 004 mm



○ = Cenová skupina

Schodišťové tvarovka norament® 926 grano

Kontrastní granulátový design, nástupnice s tepaným designem, zlepšenou hodnotou kročejového útlumu o 12 dB.



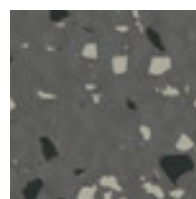
5301



5302



5303



5304



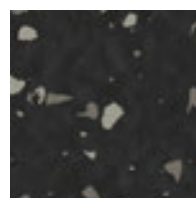
5313



5314



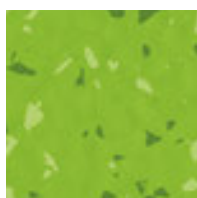
5315



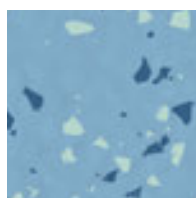
5308



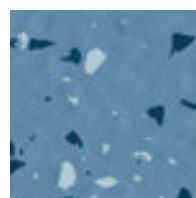
5329



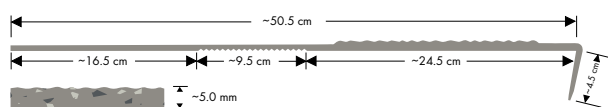
5325



5317



5318



Schodišťové tvarovka norament® 926 grano

12

Art. 926 grano/479 - Šířka 1 285 mm

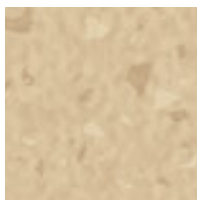
Art. 926 grano/468 - Šířka 1 614 mm

Art. 926 grano/469 - Šířka 2 004 mm

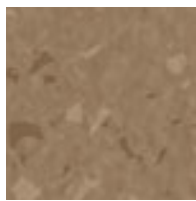


Schodišťové tvarovka norament® 926 satura

S granulovaným vzorem "odstín v odstínu", nástupnice s tepaným designem, zlepšenou hodnotou kročejového útlumu z 12 dB.



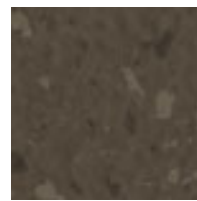
5102



5103



5107



5108



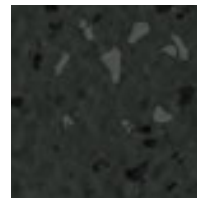
5110



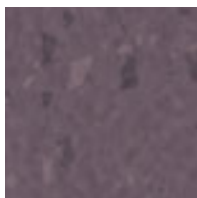
5114



5115



5116



5118



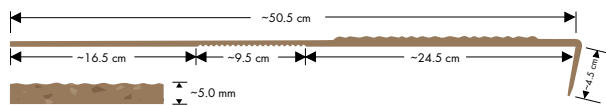
5121



5127



5129



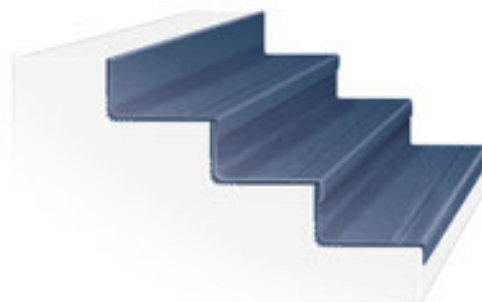
Schodišťové tvarovka norament® 926 satura

12

Art. 926 satura/479 - Šířka 1 285 mm

Art. 926 satura/468 - Šířka 1 614 mm

Art. 926 satura/469 - Šířka 2 004 mm



norament® schodišťové tvarovky se signálními nebo bezpečnostními páskami

norament® schodišťové tvarovky mohou být dodatečně vybavené následujícími signálními nebo bezpečnostními páskami.



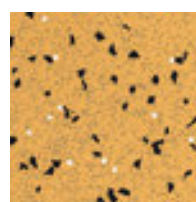
0122



0895



6014

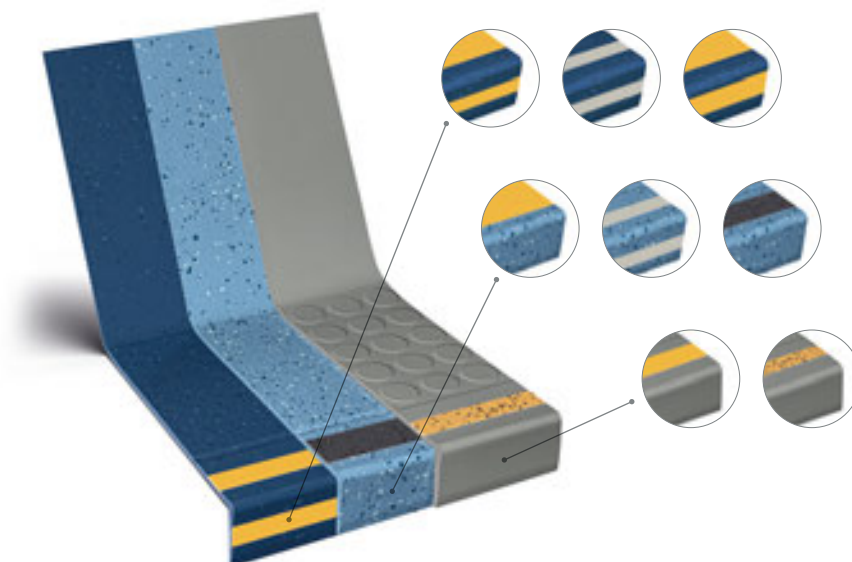


6029

- Žluté signální pásky, fosforescenční podle normy DIN 67510, šířka 2 cm, integrované do nášlapné části schodové hrany
- Signální pásky uni, šířka 2, 3, 4 a 5 cm (5cm jsou k dispozici pouze s tepaným povrchem) v barvách 0122, světle šedá, a 0895, signální žlutá, integrované do nášlapné části a alternativně také do svislé části schodové hrany, šířka 2 nebo 3 cm
- Bezpečnostní pásky ultra grip pro zvýšenou protiskluznost, šířka 2, 3, 4 a 5 cm (5cm jsou k dispozici pouze s tepaným povrchem) v barvách 6029, žlutá, a 6014, šedá, integrované do nášlapné části a alternativně také do svislé části schodové hrany, šířka 2 nebo 3 cm

Signální a bezpečnostní pásky v dalších šířkách a barvách jsou k dispozici na vyžádání.

Zeptejte se prosím na minimální množství a dodací lhůtu.



Schodové příslušenství nora® pro schodišťové prostory

Program kaučukového příslušenství orientovaný na podlahové krytiny norament® a noraplan®. Je použitelný také v kombinaci s jinými druhy krytin. Profily nora® jsou odolné proti nárazu, nesmršťují se, neobsahují ftaláty ani plastifikátory a dlouhodobě plní dobře svou funkci.

Schodové hrany nora®

Se zasouvací lištou pro rychlé a jednoduché pokládání pro všechny typy schodišť.

1 T 5049 **2 T 5044**

8

Minimální objed. množství: 5 m

Standardní délka 2,5 m

Lze dodat v 5 pevných délkách:

1,00/1,25/1,65/2,0/2,50 m

3 TA 1203

Hliníková schodišťová lišta pro schody z podlahové krytiny norament®

Dodáváno: 2,7 m

| | | | |
|------|------|------|------|
| 0702 | 0749 | 5301 | 5310 |
| 0716 | 0884 | 5305 | 6179 |

Schodové úhelníky nora®

Pro začištění pravouhlých schodů na straně stěny a zábradlí.

4 TW 7005 U **5 TW 7006 U**

6 TG 7003 U **7 TG 7004 U**

35

Dodáváno: po kusech

| | | | | | | |
|-----------|------|------|------|------|------|------|
| 0007 | 0733 | 2074 | 5110 | 5121 | 5303 | 5317 |
| 0214 | 0749 | 5102 | 5114 | 5127 | 5304 | 5318 |
| 0319 | 0882 | 5103 | 5115 | 5129 | 5313 | 5325 |
| 0702 | 0884 | 5107 | 5116 | 5301 | 5314 | 5329 |
| 0716/5308 | 0890 | 5108 | 5118 | 5302 | 5315 | 6172 |

Soklová lišta a ukončovací profil nora®

8 S 1008 U

35

Soklová lišta pro univerzální použití.

Dodáváno: v rolích q 10 bm

Napojovací soklová lišta pro úhly schodů nora® „TW“

9 A 5013 U

35

Pro podstavce a rampy

Dodáváno: 2,5 m

Napojovací profil pro úhly schodů nora® „TG“

Schodový lem nora®

10

2

Pro stranu u stěny a zábradlí

Tepaný povrch s granulovaným designem

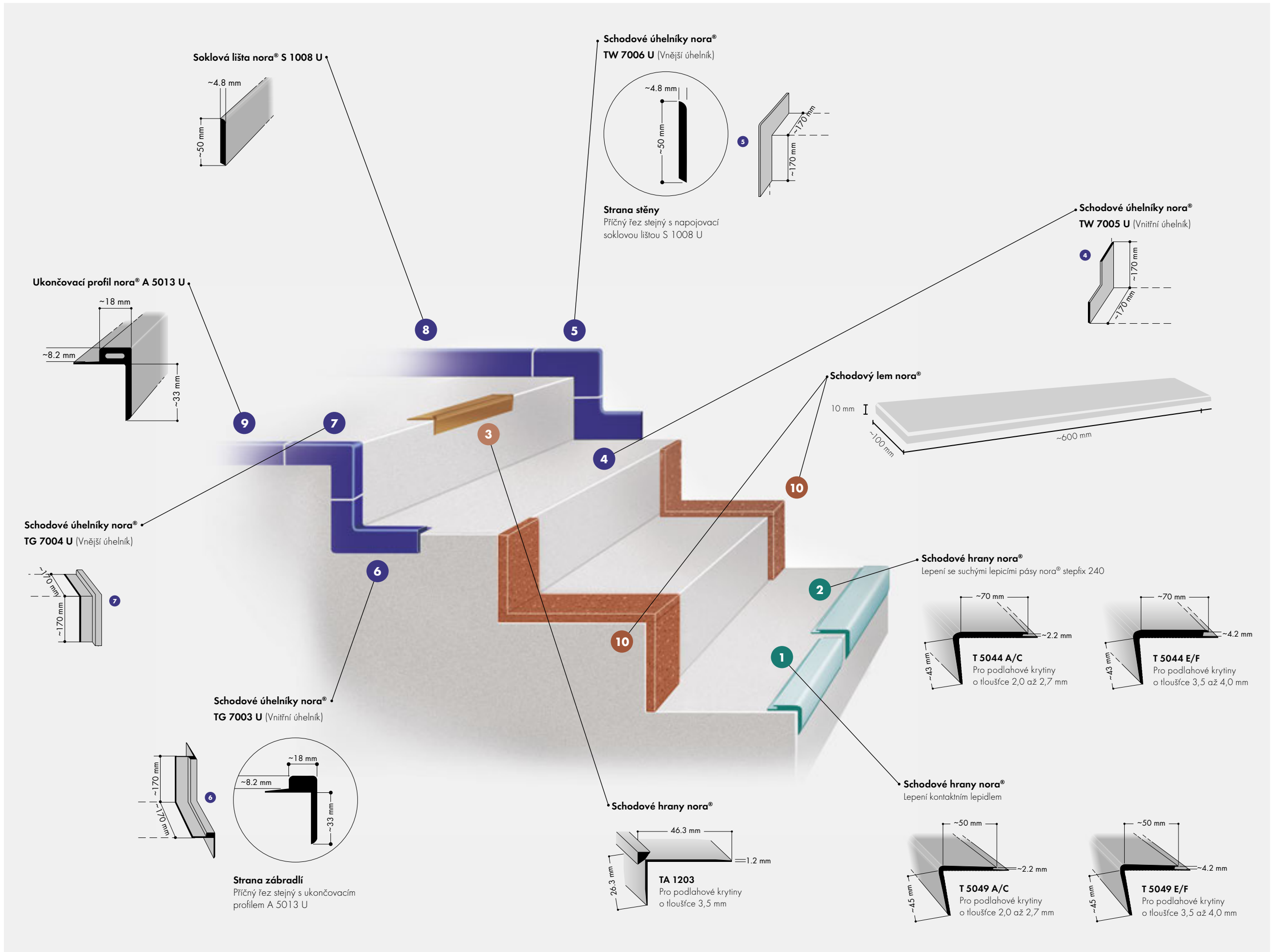
Art. 819

~600 mm x 100 mm

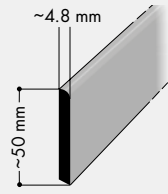
Tloušťka: 10 mm

Dodáváno: po kusech

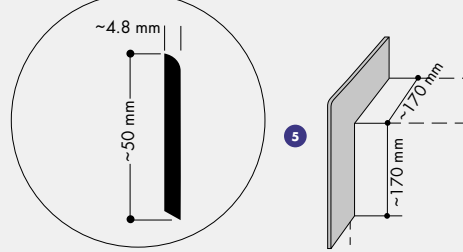
| | |
|------|------|
| 5304 | 5315 |
|------|------|



Soklová lišta nora® S 1008 U

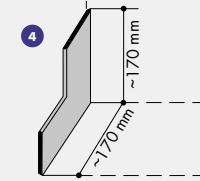


Schodové úhelníky nora® TW 7006 U (Vnější úhelník)

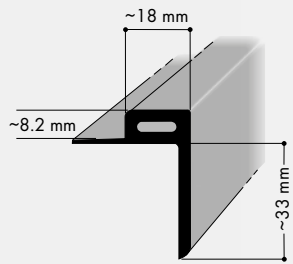


Strana stěny
Příčný řez stejný s napojovací soklovou lištou S 1008 U

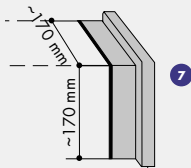
Schodové úhelníky nora® TW 7005 U (Vnitřní úhelník)



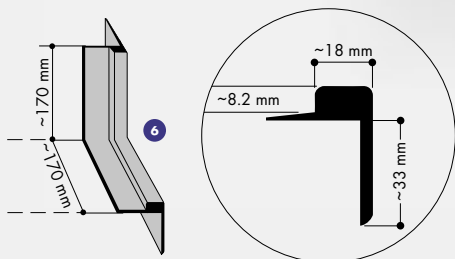
Ukončovací profil nora® A 5013 U



Schodové úhelníky nora® TG 7004 U (Vnější úhelník)



Schodové úhelníky nora® TG 7003 U (Vnitřní úhelník)



Strana zábradlí
Příčný řez stejný s ukončovacím profilem A 5013 U

Schodový lem nora®



Schodové hrany nora®

Lepení se suchými lepicími pásky nora® stepfix 240



T 5044 A/C
Pro podlahové krytiny o tloušťce 2,0 až 2,7 mm



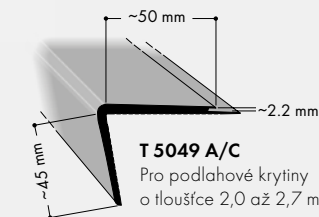
T 5044 E/F
Pro podlahové krytiny o tloušťce 3,5 až 4,0 mm

Schodové hrany nora®

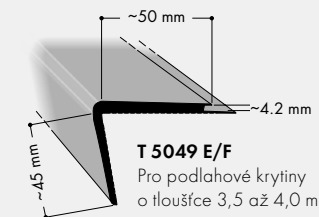
Lepení kontaktním lepidlem



TA 1203
Pro podlahové krytiny o tloušťce 3,5 mm



T 5049 A/C
Pro podlahové krytiny o tloušťce 2,0 až 2,7 mm



T 5049 E/F
Pro podlahové krytiny o tloušťce 3,5 až 4,0 mm

nora® stepfix 240

Speciální oboustranné lepidlo v rolích

Pro rychlou montáž schodiškových tvarovek norament®, pokládání schodů s hranou schodu nora® T 5044 a lemem schodu nora®.

Nenákladná a ekologicky nezávadná inovace lepidel. Vhodná pro novostavby a renovace. Výhody: 3 až 5 krát rychlejší montáž, nezapáchající, ihned možnost zatížení, ekonomické, ekologické a spolehlivé, se zaručenou vysokou lepidlostí.

Art. 907

Speciální program nora® pro schodiškové prostory

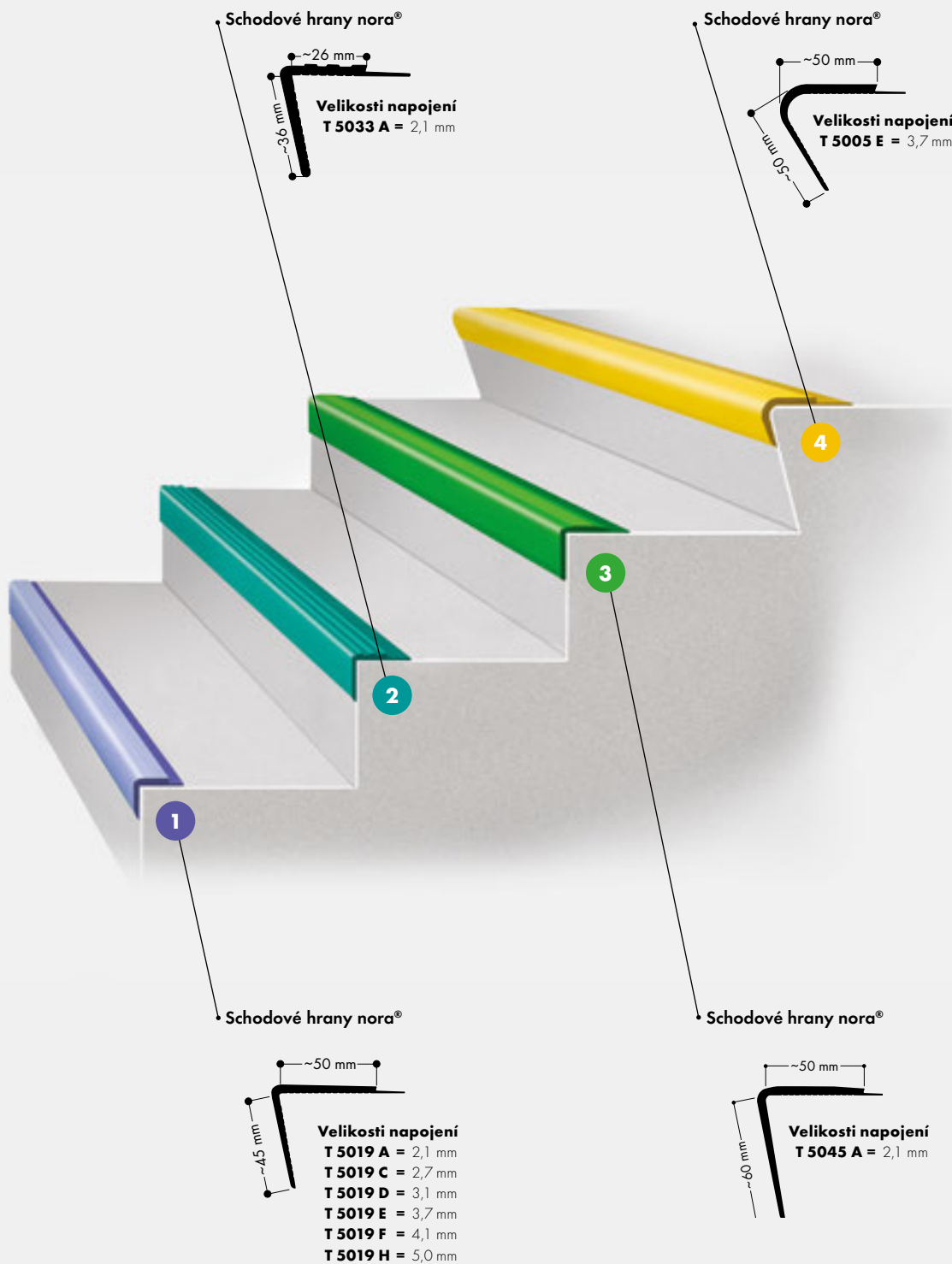
Ve zvláštním programu nabízíme profily s různými průřezy pro další možnosti použití. Zde uvedené profily jsou pouze příklady. Jiné individuální provedení je možno také dodat. Dodávky a minimální výše objednávek na dotaz.

Schodové hrany nora®

T 5019/T 5033/T 5045/T 5005



Speciální program



nora® nTx

Nová generace pokládky

nora® nTx je nový a unikátní systém pro profesionální pokládku kaučukových podlahových krytin nora®. Díky továrně nanesenému silnému lepidlu je systém nora® nTx jednoduše geniální. V několika snadných krocích je krytina čistě a bezpečně položena a ihned připravena k použití. Instalovat lze na beton, cementové stěrky nebo přímo na stávající podlahu. Pokládku je možno realizovat i na povrchy s vyšší zbytkovou vlhkostí.

nora dále nabízí rozsáhlou sbírku instalačních návodů a nástrojů pro zajištění čisté a bezpečné přípravy podkladu (viz strana 68).

Výhody na první pohled



Zaručený výsledek pokládky

nora® nTx snižuje rizika pokládky: žádná tvorba bublin, žádná promáčklá místa, žádné stykové spáry. Kompletní systém od jednoho dodavatele: 10 let záruky.



Okamžitá použitelnost

Doba schnutí podkladu a čekací doby odpadají. Pokládka je možná při probíhajícím provozu a podlahu lze po pokládce okamžitě používat.



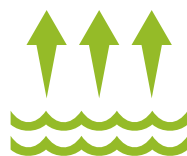
Vysoká efektivnost

Příprava podkladu a pokládka podlahy nora® nTx vyžadují méně pracovních kroků – pro větší plochy za kratší dobu.



Pro všechny druhy podkladů

nora® nTx je vhodná pro všechny běžné druhy podkladů – ideální i pro problematické podklady a rovněž pro podlahové topení.



Použití při zbytkové vlhkosti

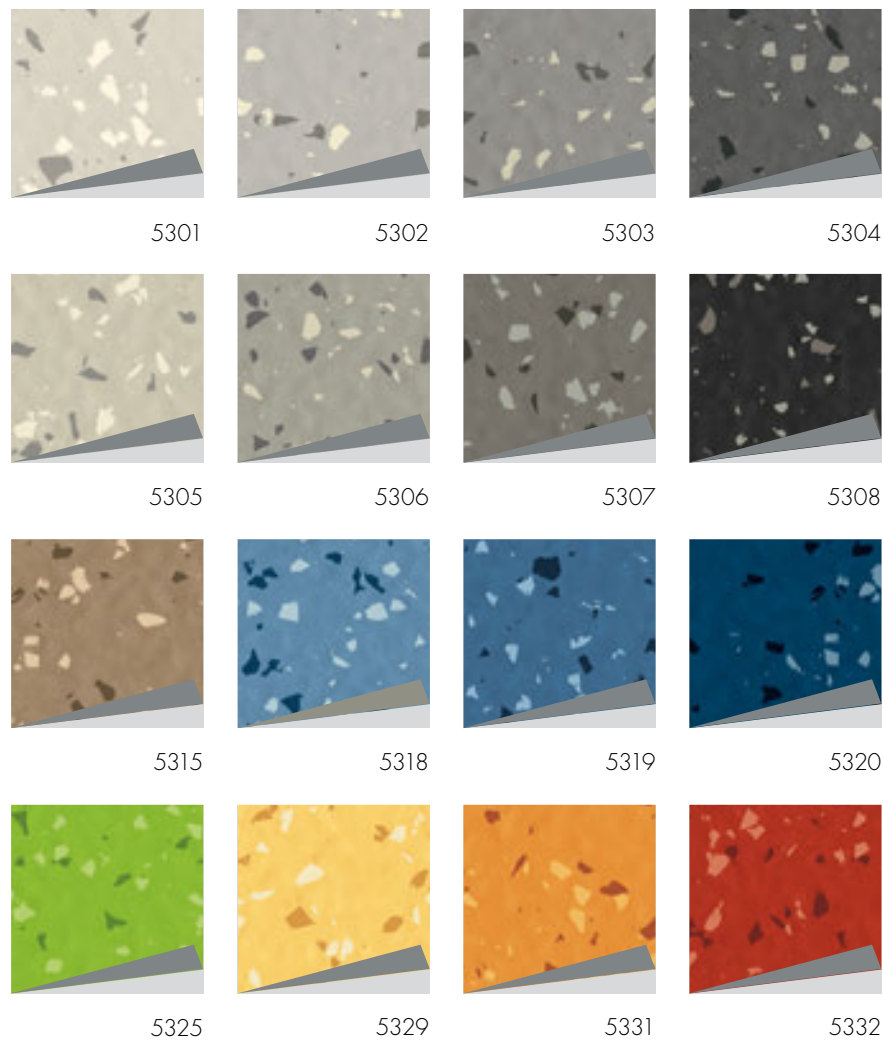
Lze použít v novostavbách i při zvýšené zbytkové vlhkosti v podkladu.



Pokládka krytiny na krytinu

Při renovačních pracích je v několika málo krocích možná pokládka na stávající krytinu.

norament® 926 grano nTx · tepaný povrch



norament® 926 grano nTx

Art. 3111
□ ~1004 mm x 1004 mm



norament® 926 grano nTx · se strukturou Carrée



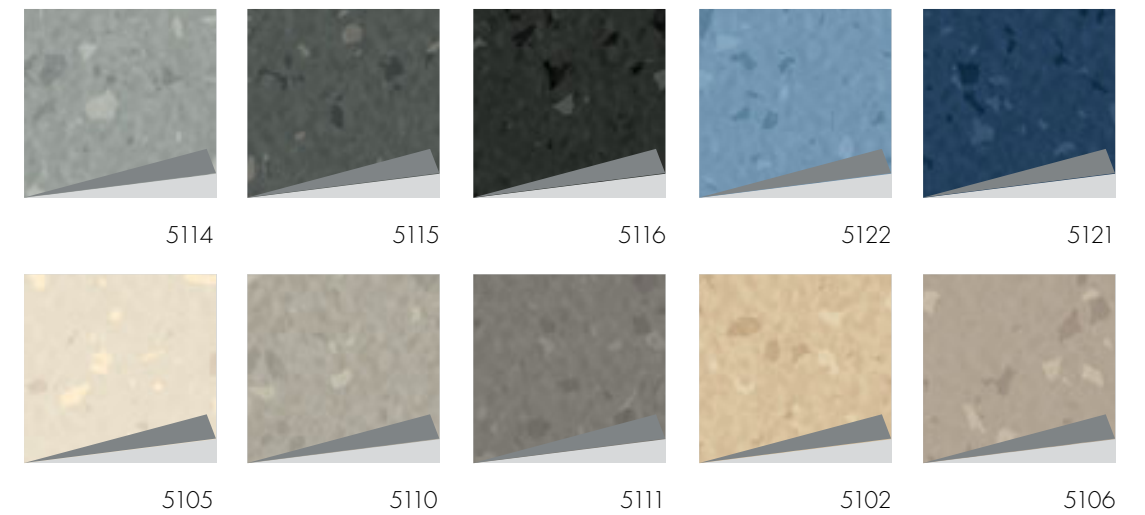
5304

norament® 926 grano nTx

Art. 3127
□ ~1004 mm x 1004 mm



norament® 926 satura nTx · tepaný povrch



norament® 926 satura nTx

Art. 3111
□ ~1004 mm x 1004 mm



norament® 926 arago nTx · reliéfní struktura



norament® 926 arago nTx

Art. 3122
□ ~1004 mm x 502 mm



Na přání dodáváme
čtverce se zkosnými
hranami (Art. 3123).

Speciální barvy jsou k dispozici na vyžádání.
Zeptejte se prosím na minimální množství a dodací lhůtu.

Další informace k nora® nTx jsou uvedeny na stránce „ntx.nora.com“ nebo jsou k dispozici na požádání.

noraplan® signa nTx · s hladkým povrchem



noraplan® signa nTx

Art. 181C

~1,22 m x 1,5,0 m

~2.1 mm

noraplan® sentica nTx · s hladkým povrchem



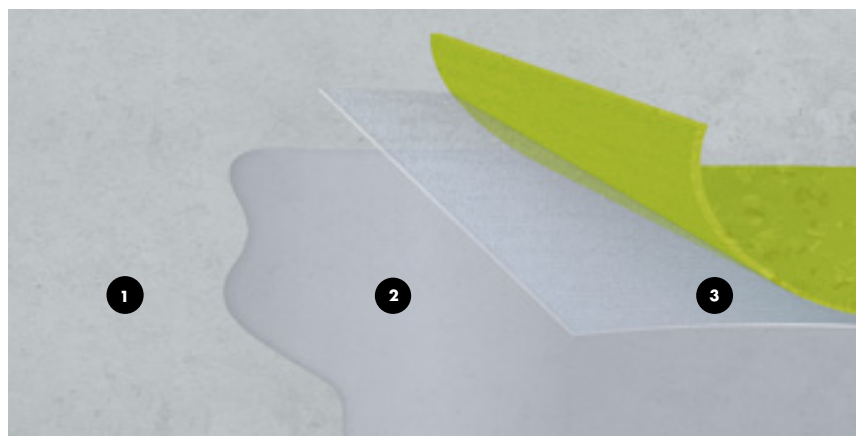
noraplan® sentica nTx

Art. 182C

~1,22 m x 1,5,0 m

~2.1 mm

Struktura systému



1 podklad 2 nora® nTx 020 (Primer) 3 krytina nora® nTx se samolepicí zadní stranou

nora® nTx se používá u našich standardních podlahových krytin noraplan® a norament® opatřených lepicí zadní stranou. Lepicí zadní strana je chráněna ochrannou fólií. Lepidlo samotné – stejně jako i naše podlahy – je vyrobeno na bázi kaučuku a jen zdravotně nezávadné. Materiály a nástroje vyvinuté speciálně pro nora® nTx poskytují funkční bezpečnost a zaručují maximální kvalitativní standardy. V červnu 2016 byla podlaha nora® nTx vyznamenána cenou „Plus X Award“ v kategorii „Nejvyšší kvalita a funkce“.



nora® nTx instalační materiály

nora® nTx 020 byly vyvinuty speciálně pro podlahové krytiny nora® nTx. Z perfektního souladu základního nátěru s podlahovými krytinami nora® nTx vyplývá funkční bezpečnost a jsou zajištěny maximální standardy kvality. Kromě toho je možné nora® nTx 020 použít i při zvýšené zbytkové vlhkosti podloží.

nora® nTx 020

1 složkový základní nátěr (Pojivo)

Art. 6684

Základní nátěr ke zlepšení adheze

Nástroje nora® nTx

Brusný kotouč nora® nTx vč. nTx K3

Brusný talíř k přípravě podkladu

Art. 6685

Brusný talíř vhodný pro stroje: Mambo, Columbus a Orkan. Již osazený brusným nástrojem nTx K3.

Upozornění: Při objednávání uveďte typ stroje

nora® nTx K3

Brusný nástroj (jemný)

Art. 6686

Brusný nástroj pro brusný kotouč nTx

nora® nTx K2

Brusný nástroj (hrubý)

Art. 6687

Brusný nástroj pro brusný kotouč nTx



Brusný talíř



Brusné nástroje

nora one® – plně certifikovaný podlahový systém

nora one® nabízí nejlepší možné řešení pro polomokrý spojování kaučukových podlahových krytin. Kombinace nízkoemisních podlah nora s vhodnými produkty pro instalaci podlah a instalatéry podlahových krytin vyškolenými společnostmi nora tvoří kompletní certifikovaný systém.

Tento nízkoemisní kompletní systém je certifikován podle normy Indoor Air Comfort GOLD. Tak jsou eliminovány škodlivé interakce mezi jednotlivými prvky. Jednotlivým komponentům byl také udělen certifikát Emission EC1+.

Společnost nora také na tento koordinovaný kompletní systém poskytuje rozšířenou osmiletou záruční dobu.

Přehled výhod pro vás



Spolehlivý systém

- Jednotlivé komponenty byly otestovány jako systém a optimálně koordinovány tak, aby fungovaly bezvadně
- Kvalifikované podlahové vrstvy zajišťují vysokou kvalitu instalace podlahy
- Vyhnete se prostojům, reklamacím a dalším nákladům



Partnerství založené na spolupráci

- Společnost nora systems je vaším spolehlivým partnerem, který dodá vše potřebné z jednoho zdroje
- Podpora ve všech fázích projektu
 - Podpora pro výběrová řízení a cenové nabídky
 - Tvorba doporučení pro instalaci
 - Kompletní a transparentní dokumentace pro pokládání
 - Rady k čištění a údržbě



Bezpečná investice

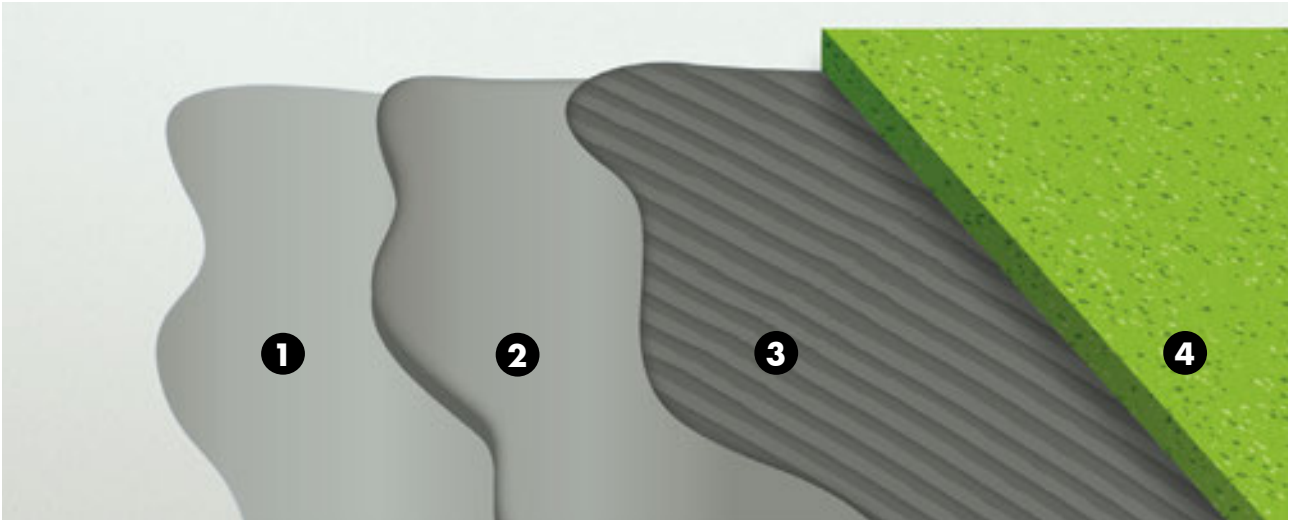
- Rozšířená osmiletá záruční doba na celý systém
- Vylepšené interiérové prostředí umožňující dlouhodobé zachování hodnoty majetku



Zdravý interiérový vzduch

- Nízké emise
- Žádné škodlivé interakce mezi jednotlivými komponenty
- Certifikace Indoor Air Comfort Gold, Greenguard Gold a Emission EC1+

Kompletní systém z jednoho zdroje



Systém nora one® – **1** základní nátěr, **2** nivelační hmota, **3** lepidlo, **4** kaučuková podlahová krytina nora®

nora one® – dostupné produkty

Máme dokonalé produkty pro instalaci podlah prakticky pro jakékoli podloží. Zvolte si produkt z každé z následujících kategorií pro vytvoření ideální základny. V případě dotazů nás neváhejte kontaktovat.

noraONE

Hmoty pro základní nátěry:

| | | |
|---------------|--|-----------|
| nora® PRP 101 | – Speciální hmota pro základní nátěr pro sorpční podloží | Art. 6699 |
| nora® PRN 102 | – Speciální hmota pro základní nátěr pro nesorpční podloží | Art. 6700 |
| nora® DPM 100 | – Dvousložková epoxidová hmota pro základní nátěr | Art. 6701 |

Nivelační hmoty:

| | | |
|---------------|---|-----------|
| nora® L 1000 | – Výkonná samonivelační hmota | Art. 6697 |
| nora® SF 1001 | – Tixotropická nivelační hmota | Art. 6698 |
| nora® fibers | – Vlákenná výztuž pro samonivelační hmotu | Art. 6654 |

Lepidla:

| | | |
|--------------|--|-----------|
| nora® AC 100 | – Disperzní lepidlo | Art. 6694 |
| nora® ED 120 | – Vodivé disperzní lepidlo s výztuhou vláken | Art. 6695 |
| nora® PU 102 | – Dvousložkové polyuretanové lepidlo | Art. 6696 |




Příslušenství nora®

Program kaučukového příslušenství orientovaný na podlahové krytiny nora® pro opticky a funkčně přesvědčivá řešení. Materiály jsou odolné proti proražení a nárazu, neobsahují ftaláty ani plastifikátory a dlouhodobě plní dobře svou funkci.

Soklová lišta a úhelníky soklových lišt nora®

Snadné čištění, pro prostory s vysokými hygienickými požadavky

1 SA 7002 Vnější úhelník soklové lišty

 24*
SA 7002 A
 24*
SA 7002 D
 8*
SA 7002 E

Vhodné pro soklovou lištu S 3003

Art. 508

Dodáváno: po kusech

Velikosti napojení:

A = 2,1 mm
D = 3,1 mm
E = 3,7 mm

*Další barvy na požádání

2 S 3003 Soklová lišta

 24*
S 3003 A
 24*
S 3003 D
 8*
S 3003 E

Vhodné pro úhel soklové lišty SI 7001 a SA 7002

Art. 726




Dodáváno: v rolích q 10 bm

Velikosti napojení:

A = 2,1 mm
D = 3,1 mm
E = 3,7 mm

*Další barvy na požádání

3 SI 7001 Vnitřní úhelník soklové lišty

 24*
SI 7001 A
 24*
SI 7001 D
 8*
SI 7001 E

Vhodné pro soklovou lištu S 3003

Art. 507

Dodáváno: po kusech

Velikosti napojení:

A = 2,1 mm
D = 3,1 mm
E = 3,7 mm

*Další barvy na požádání

Soklové lišty nora®

4 S 1024 U Výška 100 mm

 69*
S 1024 U

Vhodné pro opticky zvláště náročné prostory. Trvale pružná, těsnící manžeta S 1024 U se spolehlivě přizpůsobuje nopům až do výšky 1 mm. Optimálně vhodné také jako ukončovací profil stěny u zdvojených podlah.

Art. 713

Dodáváno: v rolích q 10 bm

*Další barvy na požádání

5 S 1023 U Výška 60 mm

 129*
S 1023 U

Vhodné pro opticky zvláště náročné prostory. Trvale pružná, těsnící manžeta S 1023 U se spolehlivě přizpůsobuje nopům až do výšky 1 mm. Optimálně vhodné také jako ukončovací profil stěny u zdvojených podlah.

Art. 712

Dodáváno: v rolích q 10 bm

*Další barvy na požádání

6 S 1008 U Výška 50 mm

 35*
S 1008 U

Mnohostranně použitelná soklová lišta. Napojovací soklová lišta pro schodové úhelníky nora® „TW“

Art. 705

Dodáváno: v rolích q 10 bm

*Další barvy na požádání

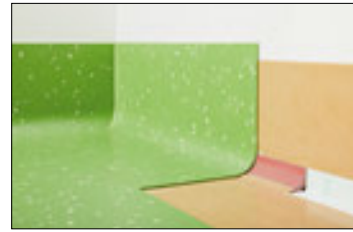
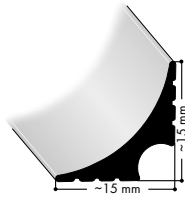
Profil se zaoblenou hranou nora®/radiusový klínek

H 9010

Pro optimální přechod podlahových krytin noraplan® z podlahy na stěnu

Dodáváno: V rolích q 10 bm

Art. 7731



Soklová lišta, S 1023 U

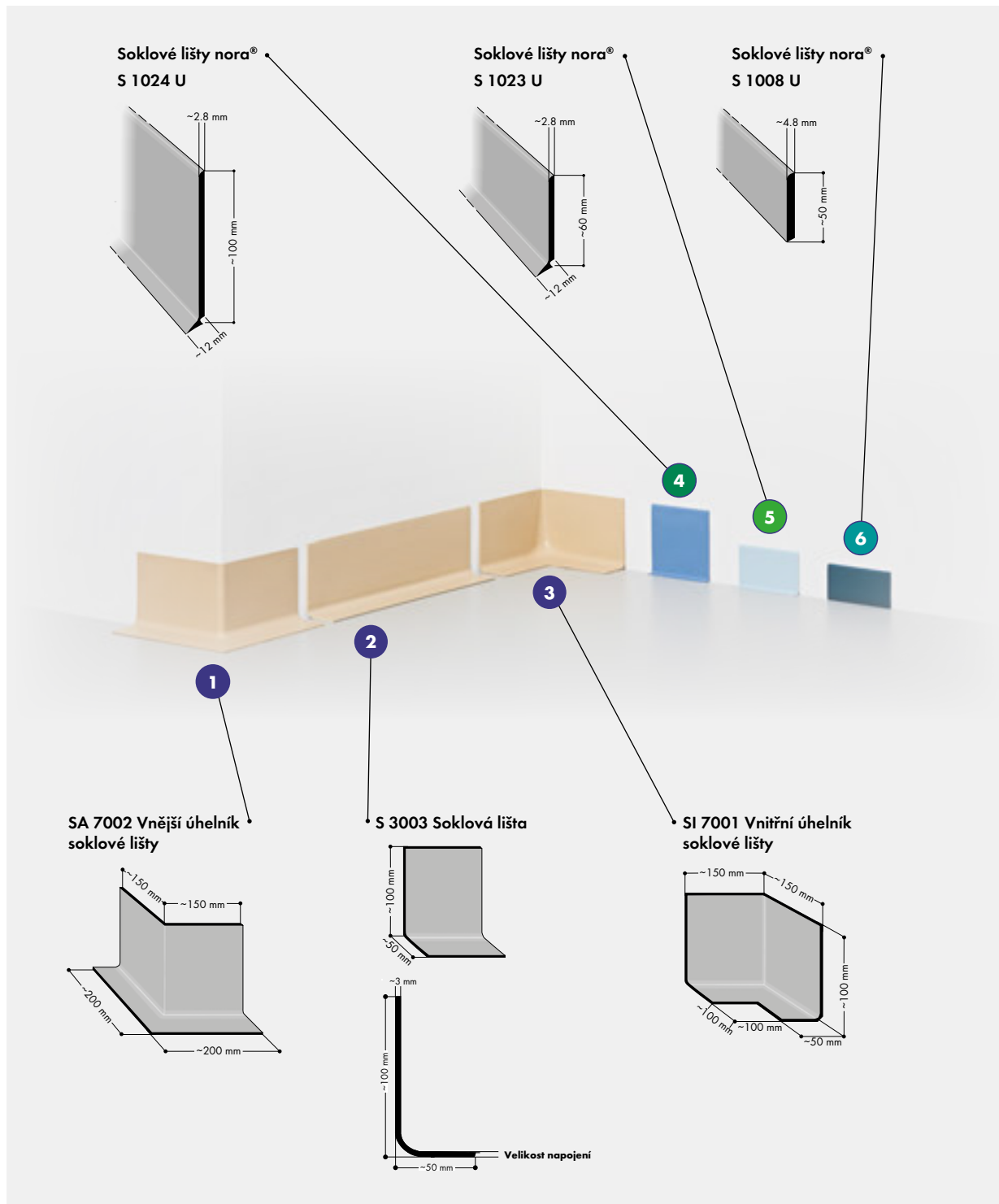
| | | | | | | | | | | |
|------|------|------|------|------|------|------|------|------|------|------|
| 0007 | 1385 | 2454 | 4877 | 5321 | 6508 | 6522 | 6607 | 6714 | 6915 | 7066 |
| 0319 | 1581 | 2457 | 5109 | 5325 | 6509 | 6523 | 6608 | 6715 | 6917 | 7067 |
| 0702 | 1862 | 2491 | 5114 | 5329 | 6510 | 6525 | 6609 | 6717 | 6920 | 7072 |
| 0716 | 2078 | 2635 | 5115 | 6173 | 6511 | 6528 | 6611 | 6719 | 6921 | 7076 |
| 0749 | 2098 | 2666 | 5121 | 6178 | 6512 | 6529 | 6612 | 6721 | 6922 | 7102 |
| 0882 | 2099 | 2925 | 5122 | 6500 | 6513 | 6530 | 6616 | 6722 | 7033 | 7109 |
| 0884 | 2144 | 2944 | 5128 | 6501 | 6514 | 6532 | 6708 | 6723 | 7044 | 7112 |
| 1146 | 2380 | 2946 | 5301 | 6503 | 6515 | 6536 | 6709 | 6724 | 7047 | 7114 |
| 1150 | 2382 | 2949 | 5304 | 6504 | 6516 | 6537 | 6710 | 6725 | 7049 | 7119 |
| 1162 | 2402 | 2950 | 5306 | 6505 | 6517 | 6598 | 6711 | 6726 | 7051 | |
| 1279 | 2409 | 2962 | 5317 | 6506 | 6518 | 6604 | 6712 | 6728 | 7052 | |
| 1362 | 2446 | 4618 | 5318 | 6507 | 6519 | 6606 | 6713 | 6731 | 7065 | |

Soklová lišta, S 1024 U

| | | | | | | | | | | |
|------|------|------|------|------|------|------|------|------|------|------|
| 0007 | 1146 | 2382 | 2950 | 5317 | 6178 | 6509 | 6515 | 6523 | 6536 | 7051 |
| 0319 | 1150 | 2383 | 2962 | 5318 | 6501 | 6510 | 6516 | 6525 | 6537 | 7052 |
| 0702 | 1279 | 2666 | 4877 | 5321 | 6503 | 6511 | 6517 | 6528 | 7033 | 7065 |
| 0716 | 1385 | 2925 | 5301 | 5325 | 6506 | 6512 | 6518 | 6529 | 7044 | 7066 |
| 0749 | 1581 | 2944 | 5304 | 5329 | 6507 | 6513 | 6519 | 6530 | 7047 | 7067 |
| 0882 | 1862 | 2946 | 5306 | 6173 | 6508 | 6514 | 6522 | 6532 | 7049 | 7076 |
| 0884 | 2099 | 2949 | | | | | | | | |

Soklová lišta, S 1008 U

| | | | | | | | | | | |
|------|------|------|------|------|------|------|------|------|------|------|
| 0007 | 0716 | 0884 | 2681 | 5107 | 5114 | 5118 | 5129 | 5303 | 5314 | 5318 |
| 0214 | 0733 | 0890 | 2786 | 5108 | 5115 | 5121 | 5301 | 5304 | 5315 | 5325 |
| 0319 | 0749 | 2074 | 5103 | 5110 | 5116 | 5127 | 5302 | 5313 | 5317 | 5329 |
| 0702 | 0882 | | | | | | | | | |



Soklové lišty, S 3003 A/S 3003 D

Vnitřní úhelník soklové lišty, SA 7002 A/SI 7001 A/SA 7002 D/SI 7001 D

| | | | | | | | | | | |
|------|------|------|------|------|------|------|------|------|------|------|
| 0882 | 2944 | 6509 | 6513 | 6517 | 6530 | 7033 | 7044 | 7052 | 7065 | 7067 |
| 2099 | 6504 | 6512 | 6516 | 6529 | 7031 | 7035 | 7051 | 7056 | 7066 | 7076 |
| 2382 | 6508 | | | | | | | | | |

Soklové lišty, S 3003 E

Vnitřní úhelník soklové lišty, SA 7002 E/SI 7001 E

| | | | | | | | | | | |
|------|------|------|------|------|------|------|------|--|--|--|
| 5301 | 5304 | 5306 | 5317 | 5318 | 5321 | 5325 | 5329 | | | |
|------|------|------|------|------|------|------|------|--|--|--|

Spárovací tmel

| | | | | | | | | | | |
|------|------|------|------|------|------|------|------|------|------|------|
| 0007 | 2382 | 5104 | 5126 | 5319 | 6506 | 6528 | 6912 | 7034 | 7056 | 7078 |
| 0131 | 2452 | 5105 | 5127 | 5321 | 6507 | 6529 | 6916 | 7035 | 7057 | 7101 |
| 0702 | 2454 | 5106 | 5128 | 5325 | 6508 | 6530 | 6918 | 7036 | 7058 | 7102 |
| 0716 | 2666 | 5107 | 5129 | 5329 | 6509 | 6531 | 6923 | 7037 | 7059 | 7103 |
| 0733 | 2681 | 5108 | 5130 | 6009 | 6510 | 6532 | 7002 | 7038 | 7060 | 7104 |
| 0749 | 2781 | 5109 | 5131 | 6014 | 6511 | 6533 | 7004 | 7039 | 7061 | 7105 |
| 0866 | 2786 | 5110 | 5132 | 6015 | 6512 | 6534 | 7005 | 7040 | 7062 | 7106 |
| 0882 | 2787 | 5111 | 5301 | 6016 | 6513 | 6535 | 7006 | 7041 | 7063 | 7107 |
| 0884 | 2848 | 5112 | 5302 | 6019 | 6514 | 6536 | 7008 | 7042 | 7064 | 7108 |
| 1146 | 2897 | 5113 | 5303 | 6020 | 6515 | 6537 | 7009 | 7043 | 7065 | 7109 |
| 1150 | 2931 | 5114 | 5304 | 6129 | 6516 | 6601 | 7011 | 7044 | 7066 | 7110 |
| 1253 | 2932 | 5115 | 5305 | 6172 | 6517 | 6603 | 7012 | 7045 | 7067 | 7111 |
| 1254 | 2940 | 5116 | 5306 | 6178 | 6518 | 6613 | 7013 | 7046 | 7068 | 7112 |
| 1279 | 2944 | 5117 | 5307 | 6179 | 6519 | 6620 | 7014 | 7047 | 7069 | 7113 |
| 1385 | 2946 | 5118 | 5308 | 6325 | 6520 | 6624 | 7015 | 7048 | 7070 | 7114 |
| 1578 | 2951 | 5119 | 5310 | 6449 | 6521 | 6703 | 7016 | 7049 | 7071 | 7115 |
| 1581 | 2962 | 5120 | 5311 | 6500 | 6522 | 6708 | 7017 | 7050 | 7072 | 7116 |
| 1582 | 4877 | 5121 | 5313 | 6501 | 6523 | 6716 | 7018 | 7051 | 7073 | 7117 |
| 1585 | 4881 | 5122 | 5314 | 6502 | 6524 | 6720 | 7021 | 7052 | 7074 | 7118 |
| 2142 | 5101 | 5123 | 5315 | 6503 | 6525 | 6901 | 7031 | 7053 | 7075 | 7120 |
| 2226 | 5102 | 5124 | 5317 | 6504 | 6526 | 6903 | 7032 | 7054 | 7076 | |
| 2306 | 5103 | 5125 | 5318 | 6505 | 6527 | 6905 | 7033 | 7055 | 7077 | |

Speciální program nora®

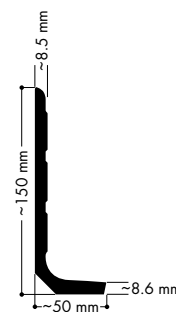
Ve zvláštním programu nabízíme profily s různými průřezy pro další možnosti použití.

Dodávky a minimální výše objednávky na dotaz.

Zde uvedené profily jsou pouze příklady. Jiná individuální provedení jsou k dodání.

Soklová lišta nora® S 3014 N

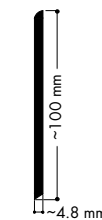
Speciální soklová lišta pro noramen® 992 a noramen® 992 grano



Soklová lišta nora® S 1013 U

Soklová lišta 10 cm vysoká, vhodná k použití také u jiných typů podlahovin

Dodáváno: v rolích q 10 bm



Suché lepidlo nora®

nora® dryfix 750 · Suché lepidlo v rolích

K trvalému přilepení podlahových krytin noramen® a noraplan®. Tato novinka v oblasti lepidel šetří váš čas, je cenově výhodná a zároveň šetrná k životnímu prostředí.

Vhodné jak pro novostavby, tak i pro renovace. Výhody: až pětikrát rychlejší montáž, možnost okamžitého zatížení podlah, bez zápachu, hospodárné, ekologické a spolehlivé díky vysokému lepicímu výkonu.

Art. 6556

nora® stepfix 240 · Suché lepidlo v rolích

Pro rychlou montáž schodiškových tvarovek noramen®, pokládání schodů s hranou schodu nora® T 5044 a lemem schodu nora®.

Art. 907

nora® profix · Suché lepicí pasy

nora® profix 50

Pro rychlou montáž soklové lišty S 1023 U

Art. 992

nora® profix 90

Pro rychlou montáž soklové lišty S 1023 U, S 3003 a také pro vytváření soklů na stěnu s radiusovým klinkem/

Art. 993

Termošňůra nora® pro noraplan®

Dodává se v barvě vhodné ke všem barvám krytiny noraplan®.

Podlahové krytiny noraplan® neobsahují ftaláty ani plastifikátory, nesmršňují se po instalaci a tudíž svařování není nutné, pouze u noraplan® acoustic je z důvodu vysoké pružnosti svařování nutné. U ostatních podlahovin doporučujeme svařování příp. zaspárování u podkladů, které nejsou odolné proti vlhkosti, v místnostech vystavených trvalému intenzivnímu mokrému čištění, v prostorech se speciálními požadavky na hygienu nebo pro speciální požadavky jako např. v laboratořích.

V operačních sálech nebo na jiných malých plochách noraplan®, u kterých jsou styky soklových lišt vypárovány spárovacím tmelem nora®, lze z důvodů sjednocení pracovního průběhu použít pro tyto plochy rovněž spárovací tmel nora®.

Art. 946

Kruhový, Ø 4 mm, role s 100 bm

Spárovací tmel nora®

Podlahové krytiny norament® a noraplan® neobsahují ftaláty ani plastifikátory, nesmršňují se po položení a tudíž není nutné spárování s výjimkou elektrostaticky odvodivých podlahovin noraplan® ed. Spárování doporučujeme u podkladů, které nejsou odolné proti vlhkosti, v místnostech vystavených trvalému intenzivnímu mokrému čištění, nebo v prostorech se speciálními požadavky na hygienu. Pro tyto speciální požadavky je možné vypárování všech podlahovin norament® a noraplan®.

Art. 928

300 ml kartuše

1 nevratná kartuše vystačí zhruba na 15 - 18 běžných metrů

Poznámka: Spárovací nůž (art. 116950) a tekutý vosk nora® (art. 109914) k dostání u nás.



nora® pads

nora® pads jsou vhodné jak pro každodenní čištění, tak i pro intenzivní čištění extrémně znečištěných kaučukových podlahových krytin nora®. Čištění a leštění se provádí mechanicky – jen vodou a bez použití chemikálií. nora® pads lze použít pro většinu obvyklých typů strojů a jsou k dostání v různých velikostech.



Art. 6688

| | | | |
|--------------------------|---|----------|--|
| nora® pad 0 – 10" | | Ø 254 mm | dodávané množství: 4 ks v kartonu |
| nora® pad 0 – 13" | nora® Pad 0 k běžnému čištění automatickými čistícími zařízeními strukturovaných podlahových krytin noraplan®, noraplan® uni, noraplan® unita a noraplan® ultra grip: | Ø 330 mm | dodávané množství: 4 ks v kartonu |
| nora® pad 0 – 14" | | Ø 356 mm | dodávané množství: 4 ks v kartonu |
| nora® pad 0 – 16" | | Ø 406 mm | dodávané množství: 4 ks v kartonu |
| nora® pad 0 – 17" | | Ø 431 mm | dodávané množství: 1 nebo 4 ks v kartonu |
| nora® pad 0 – 20" | k leštění podlahových krytin vysokorychlostním strojem po provedeném čištění na strukturované podlahové krytiny noraplan®, noraplan® uni, noraplan® unita a noraplan® ultra grip: | Ø 508 mm | dodávané množství: 1 nebo 4 ks v kartonu |

Art. 6627

| | | | |
|--------------------------|--|----------|--|
| nora® pad 1 – 10" | | Ø 254 mm | dodávané množství: 4 ks v kartonu |
| nora® pad 1 – 13" | nora® Pad 1 k běžnému čištění automatickými čistícími zařízeními hladkých podlahových krytin noraplan® a podlahových krytin norament® s tepanou nebo carré strukturou: | Ø 330 mm | dodávané množství: 4 ks v kartonu |
| nora® pad 1 – 14" | | Ø 356 mm | dodávané množství: 4 ks v kartonu |
| nora® pad 1 – 16" | | Ø 406 mm | dodávané množství: 4 ks v kartonu |
| nora® pad 1 – 17" | | Ø 431 mm | dodávané množství: 1 nebo 4 ks v kartonu |
| nora® pad 1 – 20" | k leštění podlahových krytin vysokorychlostním strojem po provedeném čištění na hladké podlahové krytiny noraplan® a norament® s tepanou nebo carré strukturou: | Ø 508 mm | dodávané množství: 1 nebo 4 ks v kartonu |

Art. 6628

| | | | |
|--------------------------|--|----------|--|
| nora® pad 2 – 17" | nora® Pad 2 k průběžnému a intenzivnímu čištění jednotoučovým strojem na hladké podlahové krytiny noraplan® a podlahové krytiny norament® s tepanou nebo carré strukturou: | Ø 431 mm | dodávané množství: 1 nebo 4 ks v kartonu |
|--------------------------|--|----------|--|

Art. 6629

| | | | |
|--------------------------|--|----------|-----------------------------------|
| nora® pad 3 – 17" | nora® Pad 3 k intenzivnímu čištění silně znečištěných a poškrábaných podlahových krytin jednotoučovým strojem na hladké podlahové krytiny noraplan® a norament® s tepanou nebo carré strukturou: | Ø 431 mm | dodávané množství: 1 ks v kartonu |
|--------------------------|--|----------|-----------------------------------|



nora 4you

nora 4 you poskytuje řešení pro Vaše individuální potřeby v oblasti krytin. Podlaha obohacuje vaše místnosti o strukturu, osobnost a život. S nora 4 you můžete dát svým místnostem design přesně podle svých představ. Nabízíme řešení na míru, které vaše místnosti ozvláštní a odliší takovým způsobem, jaký je pro vás důležitý. Možné je úplně všechno.

Při výběru podlahových krytin jsou klíčovými kritérii kvalita a funkčnost. S nora 4 you teď jdeme o krok dál a zaměřujeme se navíc na design a individualitu. Díky tomu můžete kreativně navrhnout, strukturovat nebo zvýraznit vaše povrchy pomocí barev, vzorů a intarzií přesně podle vašich konkrétních požadavků a nápadů.

Intarzie

Vytvořte si intarzie podle vlastní fantazie na základě našich šablon nebo designových kompozic. V našem centru intarzií dokážeme zpracovat vaše obrázky, výkresy nebo obrazové soubory, abyste dosáhli vlastního designu. Naše nejmodernější ultrazvuková řezačka vyřeže takřka jakýkoliv motiv do 100% odpovídajících kusů, které lze položit bez utěsnění spojů. Abychom zaručili snadnou instalaci, dodáváme intarzie do velikosti 1,60 x 1,22 m plně smontované a připravené k pokládce. Pro velkorozměrové intarzie dodáváme podkladní vrstvu s podrobnými plány pro pokládku.

Intarzie místnosti

Intarzie jsou designové prvky. V závislosti na barevné kombinaci, designovém jazyce a kombinaci materiálů mění a formují místnost. Ať už se intarzie použijí v rámci komplexního designového konceptu nebo jako ozdobný prvek, vysílají do okolí poselství, které nelze přehlédnout. Přispívají k tomu, aby měly prostory svou osobitou identitu.





© Werner Huthmacher

Navigační symboly

S nora 4 you můžete navigační systém přizpůsobit svým individuálním prostorům. Například barevné pruhy nebo znaky na podlaze pomáhají lidem se orientovat, když se pohybují po různých částech budovy.

Nora navíc nabízí různé možnosti intarzií pro podlahovou krytinu nebo lišty, kterými lze označit únikové cesty s pomocí integrovaných světelných proužků nebo jiných světelných prvků.



© nora systems GmbH

Vyberte si z našich standardních symbolů nebo si vytvořte vlastní

nora vám nabízí širokou škálu standardizovaných šablon, které můžeme přizpůsobit vašim požadavkům. Kromě našich standardních symbolů vám rádi navrhne a vytvoříme individuální symboly nebo loga podle vašich konkrétních požadavků.



© nora systems GmbH



Přípravná škola Notting Hill, Londýn, Spojené království © Davide Saibene

Podlahové lamely a čtverce

Náš nový koncept podlahových lamel a čtverců Vám dává téměř neomezenou svobodu v tom, abyste design svých místností přizpůsobili svým představám. Můžete použít libovolnou kombinaci tvarů a barev podlahových lamel a čtverců k ovlivnění celkového designu místnosti. Také vzor pokládky má také rozhodující vliv na to, jak bude prostor působit. Podlahové lamely Vám umožňují vytvořit osobitý a individuální prostorový efekt ve variantách, které jsou přesně přizpůsobené Vaším potřebám. Dokonce i s čtverci můžete vytvořit různé vzory pokládky nebo zvýraznit neobvyklé prvky.

Naše formáty podlahových dílců jsou k dispozici u většiny úprav noraplan®. Podlahové lamely dodáváme v barvě Vašeho výběru a v pěti standardních velikostech volitelně ve 2 mm nebo 3 mm. U monochromatických úprav podlahových lamel a čtverců mohou být navíc zkoseny hrany, aby se zvýraznil charakter lamel nebo čtverců a vytvořil se elegantní vzor spár. Promluvte si s námi o svých nápadech a my Vás rádi podpoříme v individuálním plánování.

Různé formáty pro nekonečné možnosti a individuální design místnosti.

noraplan®



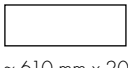
~ 610 mm x 305 mm



~ 1220 mm x 405 mm



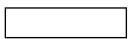
~ 610 mm x 610 mm



~ 610 mm x 205 mm

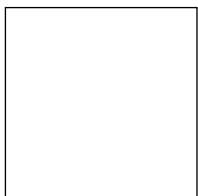


~ 1220 mm x 202,5 mm



~ 610 mm x 152,5 mm

norament®



~ 1004 mm x 1004 mm

norament® 926 arago



~ 1004 mm x 502 mm

Další velikosti podlahových lamel a čtverců jsou k dispozici na vyžádání. Zeptejte se prosím na minimální množství.



Speciální barvy

S více než 300 barvami a odstíny nabízí i naše standardní produktové portfolio pozoruhodný výběr. Pokud ale sháníte jinou barvu, rádi vytvoříme samostatnou barvu přímo pro Vás a Váš projekt. Můžeme přizpůsobit téměř jakoukoli barvu pomocí vzorků nebo barevných kódů (NCS, RAL, Pantone) a přizpůsobit podlahovou krytinu Vaším přáním. Například můžete navrhnout celou Vaši budovu v jednom odstínu, aniž byste museli obětovat funkční vlastnosti podlahové krytiny.

Můžete si vybrat z různých:

- základních odstínů
- granulátů
- povrchových struktur

Zeptejte se prosím na minimální množství.



| | Zkušební normy | Požadavky | Průměrné hodnoty při běžné výrobě | | | | | |
|---|--|---|--|--|---------------------|------------------|---------------------|----------------------------|
| | | | 926 | 926 grano 926 satira 926 arago | 825 | 992 992 grano | 975 LL | |
| CE- prohlášení o shodě | EN 14041 | | Výrobce: nora systems GmbH, D-69469 Weinheim | | | | | |
| DoP-Nr. | EN 14041 | | 0021 | | 0004 | | 0023 | 0024a |
| Tepelná vodivost | EN 10456 | $\lambda = 0,17 \text{ W/(m·K)}$ | Splňuje Vhodné pro podlahové vytápění | | | | | |
| Protisklizové vlastnosti | EN 13893 | DS | Splňuje | | | | | |
| Třída hořlavosti | EN 13501-1 | Volně položena bez přilepení | C _F s1 | | C _F s1 | | C _F s2 | B _F s1 |
| Třída hořlavosti | EN 13501-1 | Přilepeno na minerální podklad | B _F s1 | | B _F s1 | | C _F s1 | - |
| Požadavky dle EN 1817/EN 12199 | | | | | | | | |
| Síla materiálu | EN ISO 24346 | Sřední hodnota $\pm 0,20 \text{ mm}$ od nominální hodnoty EN 12199 | 4 mm | | 3,2 mm | | 9 mm (Art. 1956) | |
| | | Sřední hodnota $\pm 0,15 \text{ mm}$ od nominální hodnoty EN 1817 | | 3,5 mm | | | 9 mm (Art. 1955) | 3.5 mm |
| Rozměrová stálost | EN ISO 23999 | $\pm 0,4 \%$ | $\pm 0,2 \%$ | | | | | $\pm 0,1 \%$ |
| Pevnost v roztržení | ISO 34-1, postup B, metoda A | Sřední hodnota $\geq 20 \text{ kN/m}$ | 40 kN/m | 40 kN/m | 35 kN/m | | 45 kN/m | 40 kN/m |
| Odolnost proti hořící cigaretě | EN 1399 | Postup A (odho. hořící ned.) \geq stupeň 4 Postup B (propaleni) \geq stupeň 3 | Splňuje | | | | | |
| Průznost | EN ISO 24344, postup A | Průměr trmu 20 mm, bez vzniku trhlin | Splňuje | | | | | |
| Tvrdost | ISO 48-4 | $\geq 70 \text{ Shore A}$ (EN 12199) $\geq 75 \text{ Shore A}$ (EN 1817) | 82 Shore A | 82 Shore A | 87 Shore A | | 70 Shore A | 85 Shore A |
| Trvalá deformace | EN ISO 24343 | Sřední hodnota $\leq 0,25 \text{ mm}$ při tl. $\geq 3,0 \text{ mm}$ Sřední hodnota $\leq 0,20 \text{ mm}$ při tl. $< 3,0 \text{ mm}$ | 0,12 mm | 0,12 mm | 0,12 mm | | 0,25 mm | 0,07 mm |
| Odolnost proti oděru při zátěži 5N | ISO 4649, postup A | $\leq 250 \text{ mm}^3$ | 115 mm ³ | 115 mm ³ | 130 mm ³ | | 90 mm ³ | 150 mm ³ |
| Stálobarevnost při umělém osvětlení | ISO 105-B02, postup 3, zkušební podmínky 6.1 a) | Nejméně stupeň 6 na modré stupnici \geq stupeň 3 na šedé stupnici | Šedá stupnice \geq stupeň 3 na ISO 105-A02 | | | | | |
| Klasifikace | EN ISO 10874 | Komerční objekty/Průmyslové objekty | 34/43 | 34/43 | 32/41 | | 34/43 | 34/43 |
| Dodatečné technické vlastnosti | | | | | | | | |
| Uvolňování toxických plynů při požáru | DIN 53436 | | Toxické plyny z nízkotepelné karbonizace | | - | | - | - |
| Protisklizové vlastnosti | DIN 51130 | Shodně dle BGR 181 | R 9 | R 9 926 grano/Art. 1880 = R 9 926 grano/Art. 1870 = R 10 arago = R 10 | R 9 | | R 9 | R 9 975 LL serra = R 10 |
| | DIN 51097 | | A | 926 grano/Art. 1870 = A, B arago = A, B | - | | - | - |
| Zlepšení zvukové izolace proti impaktnímu hluku | ISO 10140-3 | | 12 dB | 10 dB | 9 dB | | 15 dB | 8 dB |
| Odolnost proti chemikáliím | EN ISO 26987 | | Odolnost závisí na koncentraci a délce působení* | | | | | |
| Elektro-izolační vlastnosti | EN 1081 R1 | | $> 10^9 \text{ Ohm}$ | | | | | |
| Elektrostatické reakce při chůzi | EN 1815 | | Antistatické, v případě kaučuk.krytin $< 2 \text{ kV}$ | | | | | |
| Odoln. při použití kolečkových židlí | EN 425 | | Vhodné pro kolečkové židle typ W, dle EN 12529 | | | | | |

* V případě zvýšeného vlivu olejů, tuků, kyselin,zásad a jiných agresivních chemických látek doporučujeme konzultaci s výrobcem.

EN 1817: Specifikace pro homogenní a heterogenní hladké elastomer-podlahoviny
EN 12 199: Specifikace pro homogenní a heterogenní profilované elastomer-podlahoviny

Vyhrazujeme si právo na barevné odchylky z výroby jednotlivých sarží, stejně tak jako technické změny, které slouží ke zlepšení výroby.

noraplan®

| | Zkušební normy | Požadavky | Průměrné hodnoty při běžné výrobě | | | | | |
|---|---|--|--|--|-------------------------------|------------------------------|---|---|
| | | | uni 2,0 mm | eco 2,0 mm senitica 2,0 mm signa 2,0 mm stone 2,0 mm valua 2,0 mm lona 2,0 mm | unita 2,0 mm | ultra grip 2,0 mm | senitica 3,0 mm signa 3,0 mm valua 3,0 mm | senitica acoustic signa acoustic stone acoustic |
| CE- prohlášení o shodě | EN 14041 | | Výrobce: nora systems GmbH, D-69469 Weinheim | | | | | |
| DoP-Nr. | EN 14041 | | 0018 | 0016 | 0010 | 0016 | 0017 | |
| Tepelná vodivost | EN 10456 | $\lambda = 0,17 \text{ W}/(\text{m}\cdot\text{K})$ | Splňuje Vhodné pro podlahové vytápění | | | | | |
| Protisklizové vlastnosti | EN 13893 | DS | Splňuje | | | | | |
| Třída hořlavosti | EN 13501-1 | Volně položeno bez přilepení | B _f s1 | B _f s1, přilepeno | C _f s1 | B _f s1, přilepeno | C _f s1 | |
| Třída hořlavosti | EN 13501-1 | Přilepeno na minerální podklad | B _f s1 | B _f s1 | C _f s1 | B _f s1 | B _f s1 | |
| Požadavky dle EN 1817/EN 1816 | | | | | | | | |
| Síla materiálu | EN ISO 24346 | Sřední hodnota bez pěnové podložky $\pm 0,15 \text{ mm}$ | 2,0 mm | 2,0 mm | 2,0 mm | 3,0 mm | - | |
| | | Sřední hodnota s pěnovou podložkou $\pm 0,20 \text{ mm}$ | - | - | - | - | 4,0 mm | |
| Rozměrová stálost | EN ISO 23999 | $\pm 0,4 \%$ | $\pm 0,3 \%$ | | | | | |
| Odolnost proti hořící cigaretě | EN 1399 | Postup A (odho. hořící ned.) \geq stupeň 4 Postup B (propálení) \geq stupeň 3 | Splňuje | | | | | |
| Průžnost | EN ISO 24344, postup A | Průměr trnu 20 mm, bez vzniku trhlin | Splňuje | | Ne splňuje | Splňuje | - | Splňuje |
| Tvrdość | ISO 48-4 | $\geq 75 \text{ Shore A}$ | 94 Shore A | 92 Shore A | 90 Shore A | 92 Shore A | 85 Shore A | |
| Trvalá deformace | EN ISO 24343 | Sřední hodnota $\leq 0,15 \text{ mm}$ při tl. $< 2,5 \text{ mm}$ | 0,03 mm | 0,03 mm | 0,05 mm | - | - | |
| | | Sřední hodnota $\leq 0,20 \text{ mm}$ při tl. $\geq 2,5 \text{ mm}$ | - | - | - | 0,03 mm | - | |
| | | acoustic: střední hodnota $\leq 0,25 \text{ mm}$ | - | - | - | - | 0,25 mm | |
| Odolnost proti oděru při zátěži 5N | ISO 4649, postup A | $\leq 250 \text{ mm}^3$ | 130 mm ³ | 150 mm ³ | 90 mm ³ | 150 mm ³ | 130 mm ³ | |
| Stálobarevnost při umělému osvětlení | ISO 105-B02, postup 3, zkušební podmínky 6.1 a) | Nejméně stupeň 6 na modré stupnici \geq stupeň 3 na šedé stupnici | Šedá stupnice \geq stupeň 3 na ISO 105-A02 | | | | | |
| Klasifikace | EN ISO 10874 | Komerční objekty/Průmyslové objekty | 34/42 | 34/42 | 34/42 | 34/43 | 33/- | |
| Dodatečné technické vlastnosti | | | | | | | | |
| Uvolňování toxických plynů při požáru | DIN 53436 | | Toxické plyny z nízkotepelné karbonizace | | | | | |
| Protisklizové vlastnosti | DIN 51130 | Shodné dle BGR 181 | R 9 | stone Art. 149/249 + signa Art. 1690/2690: R 10 Jine: R 9 | R 11 | R 9 | stone acoustic: R 10 Jine: R 9 | |
| | DIN 51097 | | - | stone Art. 149/249 + signa Art. 1690/2690: A; B | A; B; C | - | - | |
| | BS 7976 TRRL Pendulum | | - | - | 36+ Wet & dry | - | - | |
| | SATRA TM 144 | | - | - | Wet: $> 0,6$ Dry: $> 0,45$ | - | - | |
| Zlepšení zvukové izolace proti impaktnímu hluku | ISO 10140-3 | | 6 dB | 6 dB | 7 dB | 8 dB | 20 dB | |
| Odolnost proti chemikáliím | EN ISO 26987 | | Odolnost závisí na koncentraci a délce působení* | | | | | |
| Elektroizolační vlastnosti | EN 1081 R1 | | 10 ⁹ Ohm | 10 ¹⁰ Ohm | 10 ⁹ Ohm | 10 ¹⁰ Ohm | 10 ⁹ Ohm | |
| Elektrostatické reakce při chůzi | EN 1815 | | Antistatické, v případě kaučuk.krytin $< 2 \text{ kV}$ | | | | | |
| Odoln. při použití kolečkových židlí | EN 425 | | Vhodné pro kolečkové židle typ W, dle EN 12529 | | | | | |

* V případě zvýšeného vlivu olejů, tuků, kyselin, zásad a jiných agresivních chemických látek doporučujeme konzultaci s výrobcem.

EN 1817: Specifikace pro homogenní a heterogenní hladké elastomer - podlahoviny

EN 1816: Specifikace pro homogenní a heterogenní hladké elastomer - podlahoviny s vrstvou z pěnové hmoty

Vyhrazuje se právo na barevné odchylky z výroby jednotlivých šarží, stejně tak jako technické změny, které slouží ke zlepšení výroby.

nora[®] nTx

| | Zkušební normy | Požadavky | Průměrné hodnoty při běžné výrobě | | | |
|------------------------------|-----------------|---|---|------------------------------------|--|---|
| | | | noraplan [®] eco nTx** sentica nTx sigma nTx stone nTx** unita nTx** valua nTx** lona nTx** | noraplan [®] uni nTx** | noraplan [®] ultra grip nTx** | norament [®] 926 grano nTx 926 satira nTx 926 arago nTx |
| CE-prohlášení o shodě | EN 14041 | | Výrobce: nora systems GmbH, D-69469 Weinheim | | | |
| DoP-Nr. | EN 14041 | | 0027 | 0028 | 0029 | 0031 |
| Teplotní vodivost | EN 10456 | $\lambda = 0.17 \text{ W/(m}\cdot\text{K)}$ | Splňuje | | | |
| Protisklizové vlastnosti | EN 13893 | DS | Splňuje | | | |
| Třída hořlavosti | EN 13501-1 | | C _s -1, přilepeno | B _s -1, přilepeno | C _s -1, přilepeno | C _s -1, přilepeno |

Požadavky dle EN 1817

| | | | | | | |
|--------------------------------------|---|--|--|---------------------|--------------------|---------------------|
| Síla materiálu | EN ISO 24346 | Sřední hodnota $\pm 0,15 \text{ mm}$ od nominální hodnoty EN 1817 | 2,1 mm nebo 3,1 mm** | 2,1 mm | 2,1 mm | 3,6 mm |
| Rozměrová stálost | EN ISO 23999 | $\pm 0,4 \%$ | $\pm 0,3 \%$ | | | |
| Odolnost proti hořící cigaretě | EN 1399 | Postup A (odho. hořící ned.) \geq stupeň 4 Postup B (propálení) \geq stupeň 3 | Splňuje | | | |
| Průžnost | EN ISO 24344, postup A | Průměr trnu 20 mm, bez vzniku trhlin | Splňuje (Výjimka: unita nTx) | Splňuje | | |
| Tvrdost | ISO 484 | $\geq 75 \text{ Shore A}$ | 92 Shore A | 94 Shore A | 90 Shore A | 82 Shore A |
| Trvalá deformace | EN ISO 24343 | noraplan [®] nTx: Sřední hodnota $\leq 0,15 \text{ mm}$ při tl. $< 2,5 \text{ mm}$ Sřední hodnota $\leq 0,20 \text{ mm}$ při tl. $\geq 2,5 \text{ mm}$ norament [®] nTx: Sřední hodnota $\leq 0,25 \text{ mm}$ při tl. $\geq 3,0 \text{ mm}$ Sřední hodnota $\leq 0,20 \text{ mm}$ při tl. $< 3,0 \text{ mm}$ | 0,05 mm | 0,05 mm | 0,07 mm | 0,15 mm |
| Odolnost proti oděru při zátěži 5N | ISO 4649, postup A | $\leq 250 \text{ mm}^3$ | 150 mm ³ | 130 mm ³ | 90 mm ³ | 115 mm ³ |
| Stalobarevnost při umělému osvětlení | ISO 105-B02, postup 3, zkušební podmínky 6.1 a) | Nejméně stupeň 6 na modré stupnici \geq stupeň 3 na šedé stupnici | Šedá stupnice \geq stupeň 3 na ISO 105-A02 | | | |

Dodatečné technické vlastnosti

| | | | | | | |
|---|------------------------------|---------------------------------------|--|----------------------------|----------------------------|----------------------------|
| Plošná hmotnost | EN ISO 23997 | | 2,1 mm: $\sim 3,36 \text{ kg/m}^2$ 3,1 mm: $\sim 5,08 \text{ kg/m}^2$ | $\sim 3,55 \text{ kg/m}^2$ | $\sim 3,30 \text{ kg/m}^2$ | $\sim 5,40 \text{ kg/m}^2$ |
| Pevnost v roztržení | ISO 34-1, postup B, metoda A | | n. a. | n. a. | n. a. | 35 kN/m |
| Protisklizové vlastnosti | DIN 51130 | | R 9* R 10* (s anti-reflexním povrchem) | R 9* | R 11* | R 9* R 10* (arago nTx) |
| Zlepšení zvukové izolace proti impaktnímu hluku | ISO 10140-3 | | 2,1 mm: 4 dB 3,1 mm: 5 dB | 3 dB | 4 dB | 8 dB |
| Odolnost proti chemikáliím | EN ISO 26987 | Závisí na koncentraci a době působení | Odolnost ¹⁴⁾ | | | |
| Elektrostatické reakce při chůzi | EN 1815 | | Antistatické, v případě kaučuk.krytin $< 2 \text{ kV}$ | | | |
| Odoln. při použití kolečkových židlí | EN 425 | | Vhodné pro kolečkové židle typ W, dle EN 12529 | | | |

Chování při požáru/dýmu

| | | Splňuje požadavky | | | | |
|---------------------------------------|-------------------------|---------------------------------|---|------------------------------|------------------------------|---|
| Chování při požáru | EN 13501-1 | | C _s -1, přilepeno | B _s -1, přilepeno | C _s -1, přilepeno | C _s -1, přilepeno |
| | EN 45545 | Úroveň ohrožení (Hazard Level) | H1* | n. a. | | |
| Chování při požáru | ASTM E-648 / ISO 9239-1 | Federal Railroad Administration | Třída 1 ($\geq 0,50 \text{ W/cm}^2$)* | n. a. | | |
| Hustota kouře | ASTM E-662 | | Po 1,5 minutách < 100 , po 4 minutách ≤ 200 * | n. a. | | |
| Uvolňování toxických plynů při požáru | DIN 53436 | | Toxické plyny z nízkoteplotné karbonizace | - | - | Toxické plyny z nízkoteplotné karbonizace |

Vlastnosti lepidla

| | | | | | | |
|----------------|-----------------|--|---|--|--|--|
| Popis | | | Tavné lepidlo | | | |
| Hustota | | | Ca. $0,92 \text{ g/cm}^3$ | | | |
| Oblast měknutí | Kofler Heizbank | | Ca. $105 \text{ }^\circ\text{C}$ | | | |
| Viskozita | | | 45.000 mPas při 170 stupních do 13.000 mPas při 190 stupních do | | | |
| Obsah sušiny | | | 87 % | | | |
| VOC | | | 0 % | | | |

* Zkontrolováno / certifikováno nezávislým zkušebním místem

** Minimální množství k dispozici.

14) V případě zvýšeného vlivu olejí, tuků, kyselin, zásad a jiných agresivních chemických látek doporučujeme konzultaci s výrobcem.

EN 1817: Specifikace pro homogenní a heterogenní hladké elastomer - podlahoviny

Vyhrazujeme si právo na barevné odchylky z výroby jednotlivých šarží, stejně tak jako technické změny, které slouží ke zlepšení výroby.

Podlahové krytiny nora® ESD

| | Zkušební normy | Požadavky | Průměrné hodnoty při běžné výrobě | | | | |
|-------------------------------|-----------------|----------------------------------|--|-------------------|--|-------------------------------------|-------------------|
| | | | norament® | | noraplan® | | |
| | | | 928 grano ed | 927 grano ec | senita ed 2,0 mm signa ed 2,0 mm stone ed 2,0 mm | senita ed 3,0 mm signa ed 3,0 mm | astro ec |
| CE- prohlášení o shodě | EN 14041 | | ← Výrobce: nora systems GmbH, D-69469 Weinheim → | | | | |
| DaP-Nr. | EN 14041 | | 0005 | 0022 | 0001 | 0001 | 0036 |
| Teplotná vodivost | EN 10456 | $\lambda = 0,17 \text{ W/(m·K)}$ | ← Splňuje → | | | | |
| Protiskuzové vlastnosti | EN 13893 | DS | ← Splňuje → | | | | |
| Elektrostatické reakce | EN 1081 | $ed \leq 10^6 \text{ Ohm}$ | Splňuje | | ← Splňuje → | | |
| | | $ec \leq 10^6 \text{ Ohm}$ | | Splňuje | | | Splňuje |
| Třída hořlavosti | EN 13501-1 | Volně položeno bez přilepení | C _s s1, přilepeno | C _s s2 | ← C _s s1 → | | |
| Třída hořlavosti | EN 13501-1 | Přilepeno na minerální podklad | C _s s1 | C _s s1 | B _s s1 | | C _s s1 |

Požadavky dle EN 1817

| | | | | | | | |
|-------------------------------------|---|---|--|--------------------|---------------------|--------|---------------------|
| Síla materiálu | EN ISO 24346 | Sřední hodnota $\pm 0,15 \text{ mm}$ od nominální hodnoty EN 1817 | 3,5 mm | 3,5 mm | 2,0 mm | 3,0 mm | 2,0 mm |
| Rozměrová stálost | EN ISO 23999 | $\pm 0,4 \%$ | ← $\pm 0,2 \%$ → | | ← $\pm 0,3 \%$ → | | |
| Pevnost v roztržení | ISO 34-1, postup B, metoda A | Sřední hodnota $\geq 20 \text{ kN/m}$ | 45 kN/m | 35 kN/m | - | | |
| Odolnost proti hořící cigaretě | EN 1399 | Postup A (odho. hořící ned.) \geq stupeň 4 Postup B (propálení) \geq stupeň 3 | ← Splňuje → | | | | |
| Průžnost | EN ISO 24344, postup A | Průměr trnu 20 mm, bez vzniku trhlin | ← Splňuje → | | | - | Splňuje |
| Tvrdość | ISO 48-4 | $\geq 75 \text{ Shore A (EN 1817)}$ | 84 Shore A | 90 Shore A | ← 95 Shore A → | | |
| Trvalá deformace | EN ISO 24343 | Sřední hodnota $\leq 0,15 \text{ mm}$ při tl. $< 2,5 \text{ mm}$ | - | | 0,03 mm | | |
| | | Sřední hodnota $\leq 0,20 \text{ mm}$ při tl. $\geq 2,5 \text{ mm}$ | - | | - | | |
| | | Sřední hodnota $\leq 0,25 \text{ mm}$ při tl. $\geq 3,0 \text{ mm}$ Sřední hodnota $\leq 0,20 \text{ mm}$ při tl. $< 3,0 \text{ mm}$ | 0,05 mm | | - | | |
| Odolnost proti oděru při zátěži 5N | ISO 4649, postup A | $\leq 250 \text{ mm}^3$ | 90 mm ³ | 90 mm ³ | 130 mm ³ | | 150 mm ³ |
| Stalobarevnost při umělém osvětlení | ISO 105-B02, postup 3, zkušební podmínky 6.1 a) | Nejméně stupeň 6 na modré stupnici \geq stupeň 3 na šedé stupnici | ← Šedá stupnice \geq stupeň 3 na ISO 105-A02 → | | | | |
| Klasifikace | EN ISO 10874 | Komerční objekty/Průmyslové objekty | 34/43 | | 34/42 | 34/43 | 34/42 |

Dodatečné technické vlastnosti

| | | | | | | | |
|---|--------------|--------------------|--|-------|---|------|------|
| Uvolňování toxických plynů při požáru | DIN 53436 | | Toxické plyny z nízkoteplotné karbonizace | - | Toxické plyny z nízkoteplotné karbonizace | | |
| Protiskuzové vlastnosti | DIN 51130 | Shodné dle BGR 181 | R 9 | | stone ed: R 10 Jine: R 9 | | R 9 |
| Zlepšení zvukové izolace proti impaktnímu hluku | ISO 10140-3 | | 10 dB | 10 dB | 6 dB | 8 dB | 6 dB |
| Odolnost proti chemikáliím | EN ISO 26987 | | ← Odolnost závisí na koncentraci a délce působení* → | | | | |
| Odoln. při použití kolečkových židlí | EN 425 | | ← Vhodné pro kolečkové židle typ W, dle EN 12529 → | | | | |

Měrné elektrické hodnoty**

| | | | | | | |
|---|--------------------------------|---|------------------------------------|---------------------------------|------------------------------------|----------------------------------|
| Elektrický svodový odpor/ Elektrický svodový odpor proti spodnímu výboji | ESD STM 7.1/ IEC 61340-4-1 | Instalace krytin při teplotě 23 °C (± 2 °C) a relativní vlhkosti vzduchu $\geq 25 \%$ (r.v.) | $10^6 - 9 \times 10^7 \text{ Ohm}$ | $< 10^6 \text{ Ohm}$ | $10^6 - 9 \times 10^7 \text{ Ohm}$ | $< 10^6 \text{ Ohm}$ |
| | | Instalace krytin při teplotě 23 °C (± 2 °C) a při relativní vlhkosti vzduchu $< 25 \%$ (r.v.) v závislosti na skladbě podkladů | $10^6 - 10^9 \text{ Ohm}^{***}$ | $< 10^6 \text{ Ohm}$ | $10^6 - 10^9 \text{ Ohm}^{***}$ | $< 10^6 \text{ Ohm}$ |
| Zemní odpor/ Elektrický svodový odpor dle EPA | ESD STM 97.1/ IEC 61340-4-5 | Pro podlahový systém/vodivá obuv ($R < 5 \times 10^6 \text{ Ohm}$) instalace krytin při teplotě 23 °C (± 2 °C) a relativní vlhkosti vzduchu $\geq 25 \%$ (r.v.) | $\leq 3,5 \times 10^7 \text{ Ohm}$ | $< 3,5 \times 10^7 \text{ Ohm}$ | $\leq 3,5 \times 10^7 \text{ Ohm}$ | $< 3,5 \times 10^7 \text{ Ohm}$ |
| Vytváření tělesného náboje | ESD STM 97.2 IEC 61340-4-5 | Testováno dle definice ESD - vhodnou obuví při 23 °C při relativní vlhkosti vzduchu 12 % | ← $< 10 \text{ V}$ → | | | |
| Zemní odpor | EN 1081 | | $10^6 - 9 \times 10^7 \text{ Ohm}$ | $< 10^6 \text{ Ohm}$ | $10^6 - 9 \times 10^7 \text{ Ohm}$ | $< 10^6 \text{ Ohm}$ |
| Izolační odpor | VDE 0100-600 | | $\geq 1 \times 10^9 \text{ Ohm}$ | - | $\geq 5 \times 10^8 \text{ Ohm}$ | $\geq 1 \times 10^9 \text{ Ohm}$ |

* V případě zvýšeného vlivu olejů, tuků, kyselin, zásad a jiných agresivních chemických látek doporučujeme konzultaci s výrobcem.

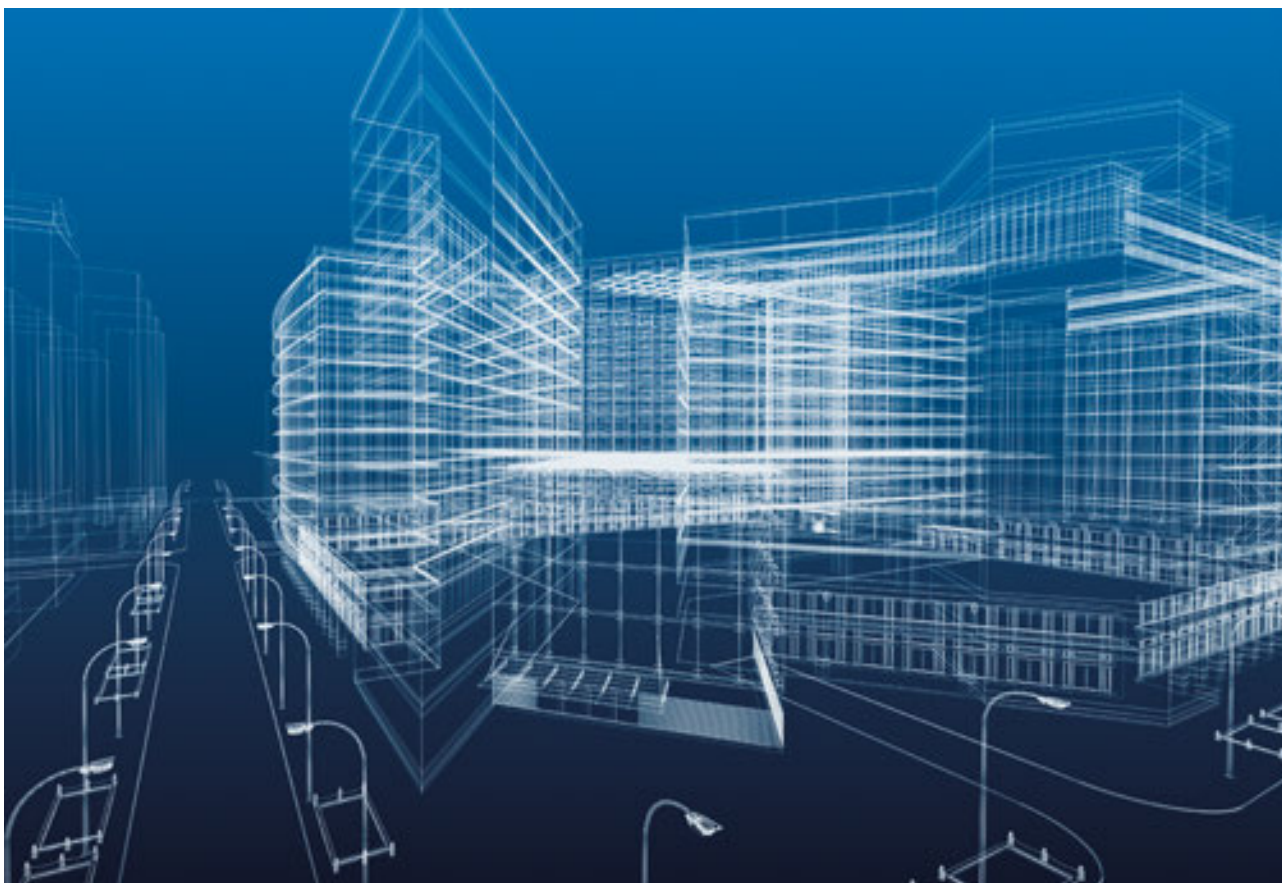
** Pokládku elektrovodných a disipativních krytin provádět vždy dle návodu na pokládku a při respektování údajů výrobce stavební chemie.

Použití vodivé lepidlo musí vykazovat trvalý odpor $R < 3 \times 10^6 \text{ Ohm}$ v shodě s EN 13415.

*** V případě extrémně dlouhodobé nadměrné vlhkosti ($< 25 \%$ relativní vlhkost vzduchu), kontaktujte prosím nora systems GmbH, technický servis.

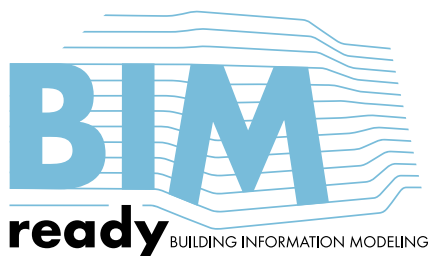
EN 1817: Specifikace pro homogenní a heterogenní hladké elastomer - podlahoviny

Vyhraujeme si právo na barevné odchylky z výroby jednotlivých šarží, stejně tak jako technické změny, které slouží ke zlepšení výroby.



Informační model budovy (BIM)

Informační model budovy (Building Information Modeling, BIM) je softwarově podporovaná metoda, která se používá k optimalizaci plánování, výstavby a správy budov. Všechny relevantní údaje o materiálech a budově se digitálně zachytí, spravují, kombinují a vzájemně propojí. Díky tomu lze rychle získat přístup k velkému množství dalších informací, které jsou přímo přiděleny k nainstalovaným materiálům. Tyto informace lze používat v průběhu celého životního cyklu budovy, počínaje projekční dokumentací, přes řízení nákladů a projektu až po provoz budovy. Každý projektant vytvoří vlastní, oborově specifický model, který se sloučí s dalšími individuálními modely, které pak společně představují celý projekt.



Pro práci s BIM jsou nutné speciální programy IT. AUTODESK® Revit® a GRAPHISOFT® ArchiCAD jsou dva přední softwarové nástroje, které lze používat k implementaci projektování BIM a

generování virtuálního modelu budovy. Pro oba tyto programy jsou na našem webu k dispozici ke stažení soubory ohledně standardních podlahových krytin norament a noraplan, které jsou nutné pro projektování. Při projektování v ArchiCAD lze také vzít v potaz naše schodové produkty norament.

Poznámka:

norament® a noraplan® byly vyvinuty pro vnitřní použití. Podlahoviny nora® nejsou vhodné pro použití v exteriéru nebo v obzvlášť mokrých prostorech.

Údaje v této brožuře slouží jako informace o představených výrobcích. Údaje obsahují popisy příp. označení, nezaručují ale popsané vlastnosti. Tyto informace nemohou pokrýt všechny oblasti použití, ve kterých lze naše podlahoviny použít. Při mimořádném použití a zatížení, např. extrémním UV-zářením, působení chemických substancí nebo jiných agresivních látek, kontaktujte prosím nora systems GmbH. Na požádání Vám rádi dodáme vzorky zboží k provedení vlastních zkoušek.

Vyhrazujeme si právo na změnu technických parametrů v rámci pokračujícího zlepšování našich výrobků.

Tento katalog a v něm použité fotografie a zobrazení podléhají autorskému právu, které vlastní nebo ke kterému dostala povolení společnost nora systems GmbH, Weinheim, a smějí být použity pouze s jejím předchozím písemným souhlasem.

Vytištěno na papír, který lze ze 60 % recyklovat.

Kontaktní údaje, místní pobočky nebo autorizovaní prodejci a další informace lze najít na www.nora.com.

Vydavatel

nora systems GmbH
Höhnerweg 2-4
69469 Weinheim | Německo
www.nora.com