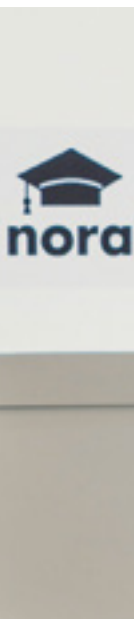
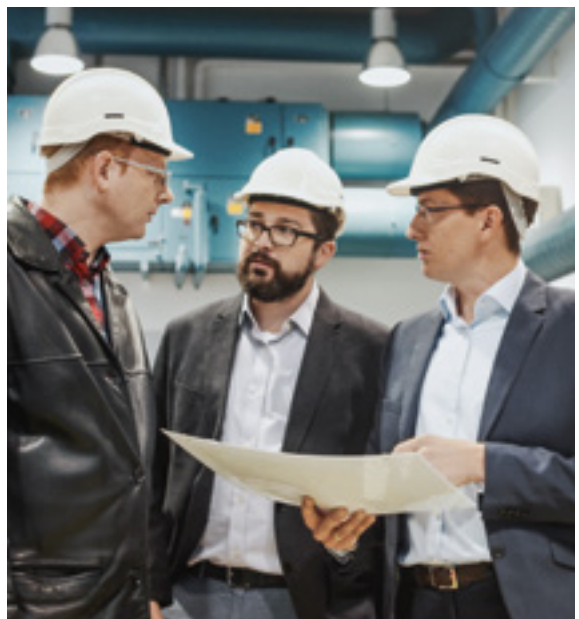




# KAUČUKOVÉ PODLAHOVÉ KRYTINY A PŘÍSLUŠENSTVÍ 2021

**nora**<sup>®</sup>  
by **Interface**<sup>®</sup>







# Podlahové krytiny založené na zkušenostech s udržitelností, funkčností a designem

Naší hnací silou je myšlenka vytvořit neobvyklé a individuální řešení pro podlahy, které vydrží nejznamanější a nejvyšší zatížení. V kaučuku máme díky jeho přírodním vlastnostem ideální materiál, který může tento požadavek splnit. Smíchá se s přírodními minerály a jinými složkami, jako jsou ekologické barevné pigmenty, vloží se do forem, slisuje a poté vulkanizuje pod vysokým tlakem a teplotou. Tento proces dodává našim podlahovým krytinám jejich trvale elastické vlastnosti a extrémní odolnost povrchu.

Podlahové krytiny nora jsou navíc protiskluzové a nehořlavé (podle EN 13501), nabízí vynikající ergonomické vlastnosti a pohlcují zvuk chůze. Kromě toho neobsahují ftalátové změkčovače a nevyžadují dodatečné voskování. Vlastnosti, kterých si vysoce cení naši zákazníci v nejrůznějších oblastech.

Proto se podlahové krytiny nora nacházejí všude na světě, například na místech, jako jsou

- Nemocnice a pečovatelská zařízení. Zde se používají jak v přísně sterilních částech s nejvyššími nároky na hygienu, jako jsou operační sály, tak i na pokojích pacientů, kde je snaha vytvořit pohodlné prostředí napomáhající uzdravení.
- Školy, univerzity a školky – zařízení, kde se také pohybuje mnoho lidí a kde hraje důležitou roli zdravý vnitřní vzduch.
- Letiště a kolejová vozidla – místa, kde denně projdou miliony lidí, a proto musí splňovat ty nejvyšší nároky na odolnost, protiskluznost a požární bezpečnost.
- Kanceláře, správní a průmyslové budovy, které musí splňovat zvláštní předpisy a normy.

Plnění přání našich zákazníků a partnerů je pro nás samozřejmostí. Proto vás chceme ujistit, že vašeho rozhodnutí zvolit podlahové krytiny nora® nebudete litovat – dnes ani zítra ani nikdy poté. To je něco, za čím si stojíme!

## OBSAH

|  |                |
|--|----------------|
| <b>Podlahové krytiny norament®</b>       | <b>12 – 25</b> |
| <b>Podlahové krytiny noraplan®</b>       | <b>26 – 47</b> |
| <b>Speciální podlahové krytiny nora®</b> | <b>48 – 65</b> |
| <b>nora® Řešení pro schodiště</b>        | <b>66 – 77</b> |
| Schodišťové tvarovky norament®           | 66 – 73        |
| Schodové příslušenství nora®             | 74 – 77        |
| <b>nora® instalace</b>                   | <b>78 – 87</b> |
| nora® nTx                                | 78 – 80        |
| nora one®                                | 81 – 83        |
| Příslušenství nora®                      | 84 – 87        |
| <b>nora® clean</b>                       | <b>88 – 89</b> |
| nora® pads                               | 88 – 89        |
| <b>nora 4you</b>                         | <b>90 – 93</b> |
| Intarzie                                 | 90 – 91        |
| Podlahové lamely a čtverce               | 92             |
| Speciální barvy                          | 93             |
| <b>Technická data</b>                    | <b>94 – 98</b> |

# O společnosti Interface

Interface, Inc. je globálním výrobcem podlahových krytin, který se specializuje na kobercové obklady a odolné podlahy, včetně luxusních vinylových podlah (LVT) a kaučukových podlahových krytin nora®.

Interface svým zákazníkům pomáhá vytvořit vysoce účinný interiér, který přispívá k duševní pohodě, produktivitě a kreativitě, ale i k udržitelnosti zdrojů naší planety. Zainteresované osoby jsou zvány, aby se zúčastnili mise Climate Take Back™, která představuje závazek dělat něco pro obnovu naší planety a vytvářet prostředí vhodné k životu.

O společnosti Interface se dozvíte více na stránkách [interface.com](https://interface.com) a [blog.interface.com](https://blog.interface.com) a o programu Carbon Neutral Floors™ (uhlíkově neutrální podlahy) na [interface.com/carbonneutral](https://interface.com/carbonneutral).

Interface doplňuje své portfolio produkty nora a má tak pro zákazníky připraveno více možností, jak vyhovět jejich požadavkům na podlahy v široké škále komerčních aplikacích. Společně můžeme vytvořit krásné, funkční prostory, které mají pozitivní dopad na životy lidí a planetu.





# Interface + nora

Interface a nora společně nabízejí bezkonkurenční zásobu produktů pro pokrytí úplně každé části Vaší budovy – vše z jediného zdroje. Pomůžeme Vám najít ideální řešení podlah s funkčními vlastnostmi, které potřebujete pro jednotlivé prostory – od učeben a konferenčních místností přes obchodní prostory, veřejné prostory a schodiště až po laboratoře a operační sály.

Máme nabídku produktů a aplikační zkušenosti, díky kterým Vám dokážeme pomoci najít přesně to, co potřebujete, tam, kde to potřebujete. A těšíme se, až vyhovíme Vaším přáním.



# Carbon Neutral Floors™

V souladu se svým 25 - letým závazkem vůči udržitelnosti zaujímá společnost Interface holistický přístup k uhlíkové neutralitě a kromě emisí z výroby uhlíku věnuje pozornost i emisím vzniklým v průběhu celého životního cyklu produktu. Začíná to u surových materiálů, pokračuje to výrobou, přepravou a údržbou a končí to odběrem produktu, který je na konci životnosti, a jeho recyklací.

V roce 2018 společnost spustila program Carbon Neutral Floors™, který standardně nabízí všem zákazníkům bez dalších nákladů, aby jim pomohla splnit jejich vlastní cíle v oblasti udržitelnosti a zároveň jim umožnila snížit uhlíkovou stopu jejich projektů nebo prostorů. V rámci programu Carbon Neutral Floors™ nabízí společnost Interface každému zákazníkovi také projektové certifikáty, které mu pomohou pochopit uhlíkovou stopu jeho nákupu. U každého nákupu krytiny může společnost vypočítat odhadované snížení emisí uhlíku a předložit tuto dokumentaci zákazníkovi na úrovni projektu nebo na úrovni celkového globálního nákupu.

Protože je společnost nora systems GmbH členem skupiny Interface Group, je od roku 2019 také zařazena do programu Carbon Neutral Floors™, což znamená, že i kaučukové podlahové krytiny nora® jsou CO<sub>2</sub> neutrální\* po celou dobu jejich životního cyklu. Ve výsledku celé produktové portfolio společnosti Interface – kobercové čtverce, luxusní vinylové podlahy (LVT) a teď už i kaučukové podlahové krytiny nora® – je CO<sub>2</sub> neutrální.

\*podlahové krytiny nora® jsou CO<sub>2</sub> neutrální během celého životního cyklu produktu. V rámci hodnotového řetězce neustále pracujeme na dalším snižování emisí CO<sub>2</sub> pomocí různých opatření. Zbývající emise CO<sub>2</sub> jsou kompenzovány získáváním certifikátů vztahujících se k auditovaným projektům snižování emisí.





# Certifikace, členství a smlouvy o kooperaci vztahující se k budovám a podniku

Svou odpovědnost vůči životnímu prostředí a společnosti bereme velmi vážně. Různé nezávislé společnosti nám to potvrdily ve formě certifikátů a ocenění, a to nejen v Německu, ale i v jiných zemích.

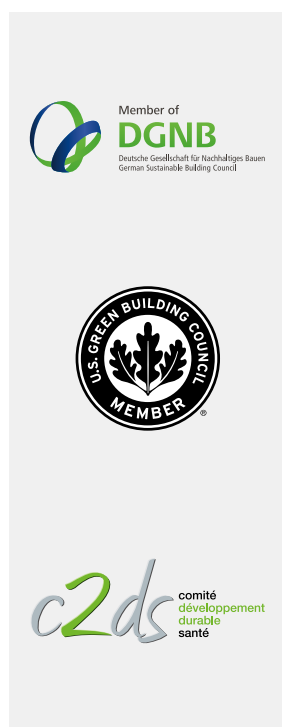
Kritéria udržitelnosti se při realizaci konceptů budov stávají stále důležitějšími. Podle zákonů o veřejných zakázkách jsou často pro zakázku povinné a zároveň rozhodující pro její získání. nora Vám může pomoci dosáhnout dobrého skóre v systémech hodnocení zelených budov.



## Certifikace budov

Podlahové krytiny nora® z kaučuku, příslušenství nora® a pokládací materiály nora® mohou přispět k pozitivnímu hodnocení udržitelnosti budov, které jsou certifikovány dle DGNB (Deutsche Gesellschaft für Nachhaltiges Bauen, Německá společnost pro udržitelnou výstavbu budov), LEED (Leadership in Energy and Environmental Design, Řízení projektu s ohledem na energii a životní prostředí), BREEAM (BRE Environmental Assessment Method, Navrhování budov s důrazem na trvalou udržitelnost výstavby) a dalších norem.

[www.dgnb.de/en/](http://www.dgnb.de/en/)  
[www.usgbc.org/leed](http://www.usgbc.org/leed)  
[www.breeam.de/](http://www.breeam.de/)



## Členství a podnikové certifikace

nora systems GmbH udržuje velké množství přínosných vztahů s různými institucemi soustředícími se na udržitelnost. Vnímáme to totiž následovně: Pokud jde o ochranu našeho životního prostředí, společně jsme silnější.

Ve společnosti nora systems podléhají výrobní postupy a všechny surové materiály vysokým ekologickým normám a produkty nora® jsou mezinárodně certifikovány a pravidelně testovány nezávislými organizacemi.

Na poli ekologičnosti a udržitelnosti je nora systems jednou z předních společností ve svém oboru a je jedním z iniciátorů Německé rady pro udržitelné budovy (Deutsche Gesellschaft für Nachhaltiges Bauen - DGNB) a členem Americké rady pro šetrné budovy (U.S. Green Building Council - USGBC). Společnost nora byla prvním výrobcem odolné podlahové krytiny, který vydal ekologické prohlášení o výrobku (Environmental Product Declarations - EDP). Byla také jedním z prvních výrobců odolné podlahové krytiny, který získal osvědčení ISO 14001 za své systémy řízení z hlediska životního prostředí.

Výzkum a inovace jsou důležitou součástí firemní politiky společnosti nora. Z tohoto důvodu německý Stifterverband udělil společnosti nora pečeť za „Inovativní výzkum“, která vyznamenává výzkumné společnosti za jejich mimořádnou odpovědnost v rámci daného státu a společnosti.



Certifikováno: DIN EN ISO 14001,  
DIN EN ISO 50001

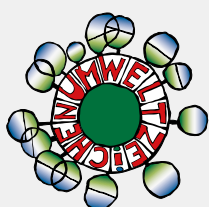


# Podlahové krytiny nora®

## Označení ekologických výrobků, certifikace a deklaráce o ekologických výrobcích



[www.blauer-engel.de/uz120](http://www.blauer-engel.de/uz120)



### Der Blaue Engel (Modrý anděl)

Jedno z nejznámějších a nejstarších označení ekologických výrobků na světě, iniciované německou spolkovou vládou. Zaručuje, že výrobky splňují zvlášť vysoké nároky na životní prostředí, zdraví a funkční vlastnosti a kromě jiného zohledňuje jejich emise a obsažené látky.

Základní kritéria: DE-UZ 120

### Greenguard Gold

Certifikace Greenguard Gold podporuje ochranu a bezpečnost citlivých lidí. Vyznamenané výrobky splňují přísné emisní normy, a tak významně přispívají k lepší kvalitě vzduchu v interiéru.

Základní kritéria: UL 2818 Standard for Chemical Emissions for Building Materials

### Cradle to Cradle

Cradle to Cradle je standard kvality, který zkoumá biologický a technický regenerační cyklus materiálů produktu. Cílem je vyvinout a propagovat potenciálně nekonečnou recyklační ekonomiku. Úrovně hodnocení jsou Basic (základní), Bronze (bronz), Silver (stříbro), Gold (zlato) a Platinum (platina).

Kritéria: Produktový standard Cradle to Cradle Certified™

### Rakouská ekologická značka

Rakouskou ekologickou značku uděluje rakouské ministerstvo zemědělství. Je garantem ekologických výrobků a služeb. Vyznamenané podlahové krytiny co nejméně ovlivňují životní prostředí a zdraví v průběhu celého životního cyklu.

Základní kritéria: UZ 42

### M1

Finská kontrolní značka M1 je uznávána u stavebních výrobků ve skandinávském regionu. Etiketa vedle přísných emisních limitů pro těkavé organické sloučeniny (TVOC) obsahuje senzickou zkoušku zápachu.

Základní kritéria: Classification of Indoor Climate 2018 and the Classification of Building Materials: General Instructions.

### Etiquetage

Stavební výrobky ve Francii jsou klasifikovány k označení jejich emisního potenciálu.

Cílem je vyloučit zdravotní postižení osob v budově.

Základní kritéria: Francouzská nálepka VOC: Emissions dans l'air intérieur (Décret n° 2011-321)





## Bygghuset Bedömningen

Švédský institut Bygghuset Bedömningen hodnotí udržitelnost stavebních výrobků v souvislosti s jejich emisemi, obsaženými látkami a výrobním procesem. Výrobky jsou klasifikovány jako „doporučené“, „možné“ nebo „zakázané“.

Základní kritéria: Bygghuset Bedömningen's criteria for chemical content and lifecycle aspects



## EPD Institut Bauen und Umwelt e.V.

EPD (Environmental Product Declarations) jsou deklarace ekologických výrobků dle mezinárodních norem. Dokumentují ekologii výrobku po celou dobu jeho životního cyklu. EPD je informační podklad sice bez hodnocení, ale zato cenný při výběru udržitelných stavebních výrobků.



## Indoor Air Comfort GOLD

Certifikace Indoor Air Comfort GOLD od Eurofins kombinuje v jednom osvědčení požadavky na emise s nejdůležitějšími evropskými standardy kvality. S touto mezinárodní etiketou mohou používat projektanti, stavebníci a architekti konkrétně produkty, které neohrožují vnitřní ovzduší nečistotami. Znamená to, že lze použít cíleněji vybrané výrobky, které byly certifikovány díky nízké úrovni emisí a vlastnostem udržitelnosti.



## Singapore Greenbuilding

Singapur Greenbuilding stanovuje vysoké standardy a měřítka pro ekologické budovy. Certifikuje ekologické stavební produkty, které jsou efektivní z hlediska zdrojů, jsou ekonomičtější a mají menší dopad na životní prostředí. Tato certifikace také zohledňuje, když produkt poskytuje lepší kvalitu vnitřního vzduchu pro zdravější a produktivnější pracovní prostředí v budovách. Výrobky jsou hodnoceny od dobrých po velmi dobré, vynikající a špičkové.

Kritéria: Singapore Green Building Product Certification Scheme



## Global GreenTag

Globální GreenTag je hodnotící a certifikační systém ekologických produktů, který bere v úvahu více kritérií. Zkoumá posouzení životního cyklu produktu (LCA) a hodnotí různé přínosy, jako jsou například emise skleníkových plynů, lidské zdraví a ekotoxicita a také biodiverzita a spotřeba zdrojů. Produkty jsou oceňovány podle následujících třech úrovní: A, B a C.

Kritéria: GreenTag Standard v4.0

Podrobné informace o eko - značkách, schváleních a environmentálních prohlášeních o produktech naleznete na [certificates.nora.com](https://certificates.nora.com)

Kaučkové podlahové krytiny nora®

## Vyrobena z přírodního kaučuku

Podlahové krytiny nora® jsou vyrobeny z vysoce kvalitních přírodních a průmyslových kaučuků. Jsou smíchány s přírodními minerály a jinými složkami, jako jsou ekologické barevné pigmenty, vloženy do forem, slisují se a poté vulkanizují pod vysokým tlakem a teplotou.

Vzhledem ke speciálním vlastnostem kaučuku nevyžadují podlahové krytiny nora® ftalátová změkčovadla ani žádné další ošetření. Svou jedinečnou funkčnost a estetiku si uchovávají po celá desetiletí. Podlahové krytiny jsou završené bezkonkurenční nabídkou příslušenství a vynikajícím servisem, abyste mohli dosáhnout designu, který bude harmonický a zároveň perfektně funkční napříč všemi povrchy, schodišti a úrovněmi.





# Naše produktové řady nabízejí nespočet možností

Každý usiluje o individualitu. Proč by neměl tento požadavek platit u podlahové krytiny?

Obě naše produktové řady norament<sup>®</sup> a noraplan<sup>®</sup>, spolu s našimi speciálními krytinami, tvoří v praxi perfektní symbiózu designu, funkčnosti a ekologie. Proto jsme si jistí, že pro každý požadavek a tvůrčí nápad našich zákazníků můžeme nabídnout perfektní řešení. Na následujících stránkách můžete poznat náš sortiment výrobků a dozvědět se více o Vašich možnostech, jak zvýšit atraktivitu prostorů díky podlahovým krytinám a systémovým řešením nora<sup>®</sup>.

## norament<sup>®</sup>

Tato klasická kaučuková podlahová krytina je přesvědčivou kombinací udržitelné kvality a vynikající funkčnosti. Díky svému hustému povrchu vydrží i nejvyšší zatížení a navíc může být navíc použita v celé řadě pracovních prostředí, například v průmyslovém sektoru. Produktové portfolio zahrnuje celkem šest designů: od klasické nopy norament<sup>®</sup> 926/825, která byla po desetiletí používána na letišti ve Frankfurtu, v centru evropského leteckého provozu, až po norament<sup>®</sup> 926 arago, který propůjčuje interiéřům moderní nádech díky svému kamennému vzhledu.

## noraplan<sup>®</sup>

Podlahové krytiny noraplan<sup>®</sup> jsou k dispozici v rolích nebo čtvercích ve skvělých designech a barvách a nabízejí prakticky neomezené designové možnosti. Díky výjimečným technickým a funkčním vlastnostem splní krytiny noraplan<sup>®</sup> nejrůznější požadavky a jsou vhodné do všech možných prostředí, jako jsou nemocnice, školky nebo univerzity. Produktové portfolio se skládá z deseti designů, včetně například noraplan<sup>®</sup> signa, který s paletou 48 barev nabízí největší výběr ze všech podlah společností nora<sup>®</sup>.

## Speciální Podlahové krytiny

Pro oblasti, kde platí speciální technické normy a požadavky, jsme vyvinuli různé speciální podlahové krytiny. Tak jsou k dispozici například akustické podlahové krytiny s redukcí kročejového hluku 20 dB, elektrostaticky odvodivé nebo vodivé krytiny, snímatelné krytiny či jedinečná řešení pro kluzišť, golfová hřiště a další. V případě noracare<sup>®</sup> nabízíme také speciální krytiny pro prostory s náročnými požadavky na hygienické čištění a údržbu a také odolnost proti skvrnám a chemickým látkám.



# norament®

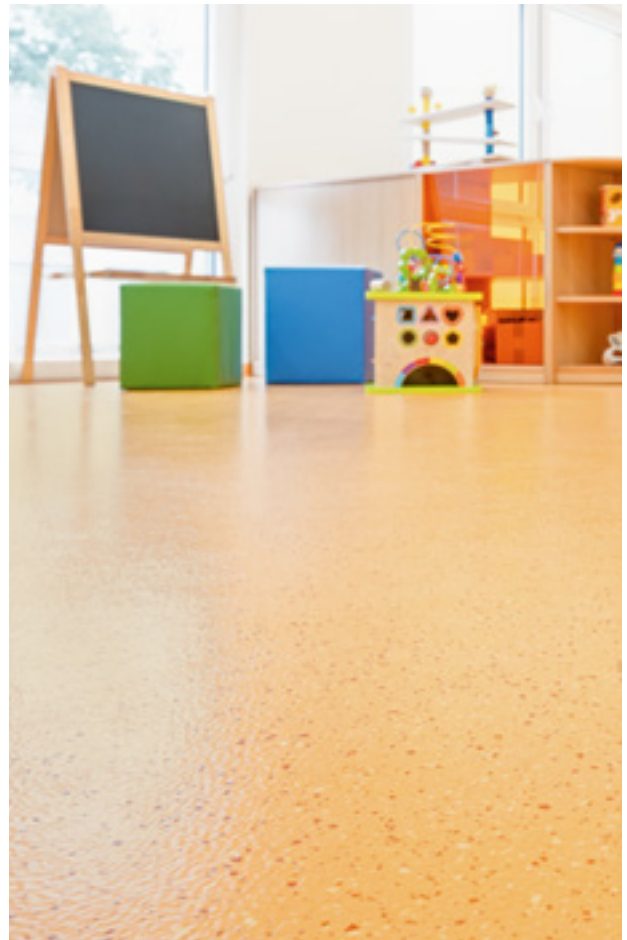
norament®, průkopník mezi kaučukovými podlahovými krytinami, představuje absolutní špičku v kvalitě a funkčnosti. Podlahové čtverce se standardním rozměrem 1 004 x 1 004 mm jsou k dispozici v různých barevných a povrchových provedeních. Na následujících stranách se seznámíte s naším sortimentem norament®, budete-li mít nějaké dotazy, oslovte Vaši kontaktní osobu.







Dětská nemocnice v Coloradu, USA © John Wagman Global Photo Associates



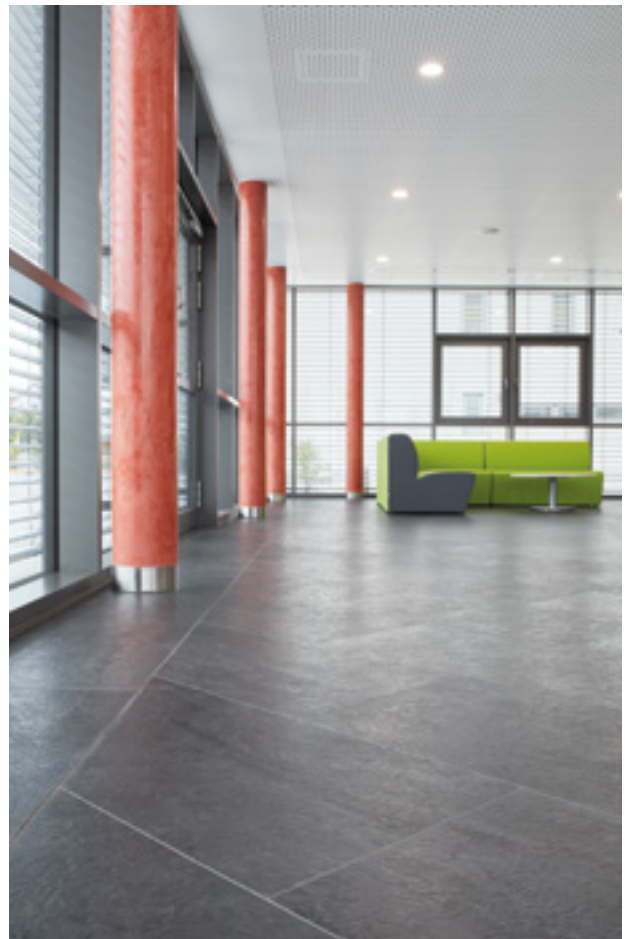
Kita "An der Schutter", Ingolstadt, Německo

© Dirk Wilhelmy



Taz, Berlín, Německo

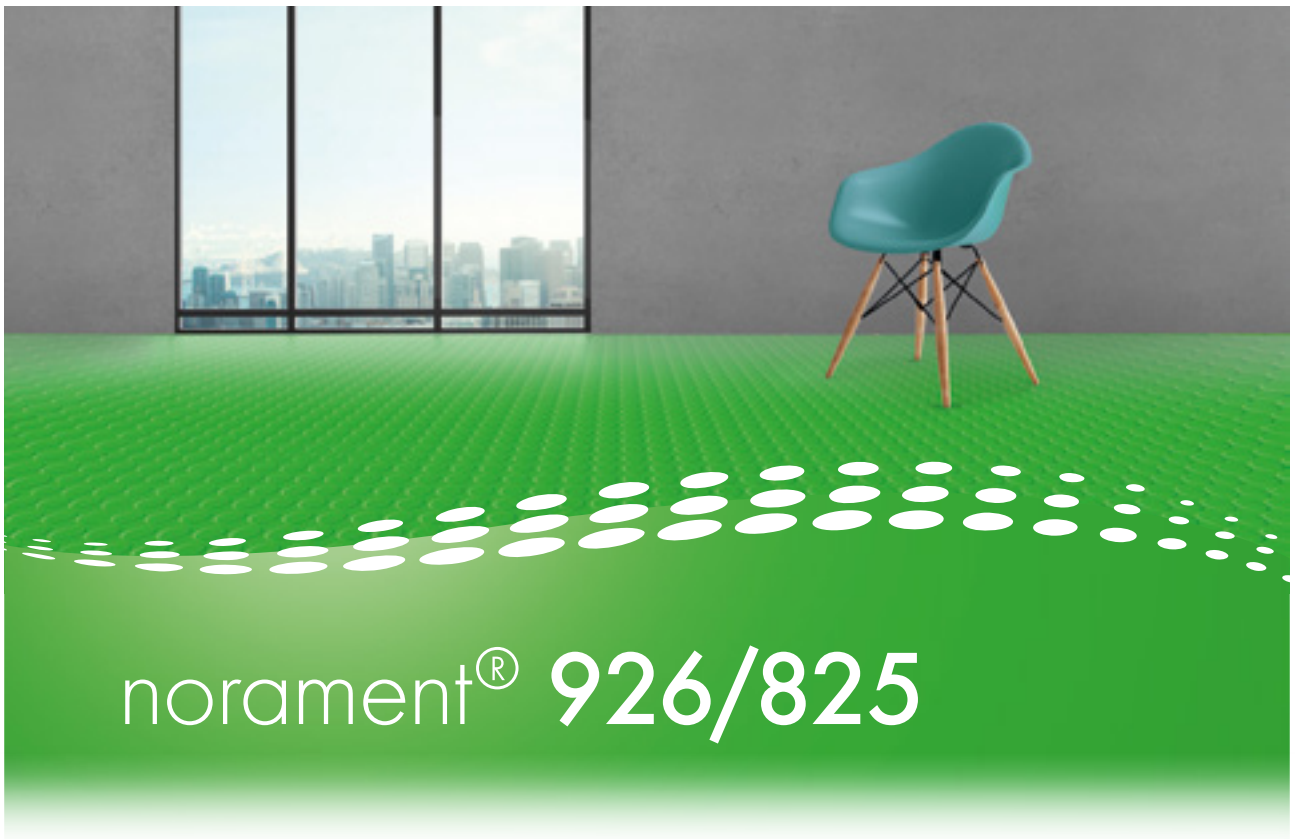
© Stephan Falk



Základní a střední škola Niederaichbach, Německo

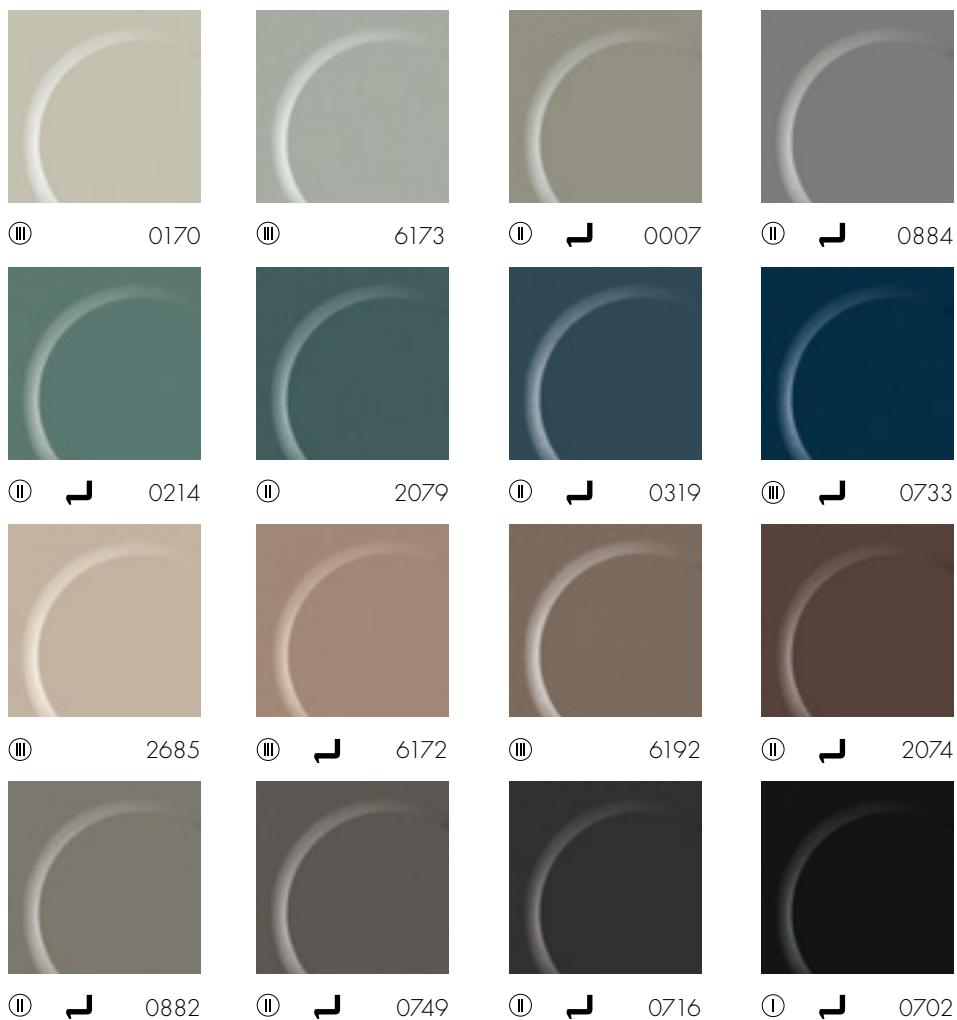
© Markus Bachmann





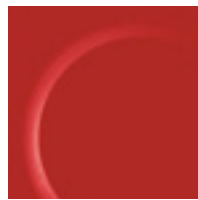
# norament® 926/825

Jednobarevná, s klasickou kruhovou nopou, pro extrémně těžké zatížení (926) a pro vysoké zatížení (825).

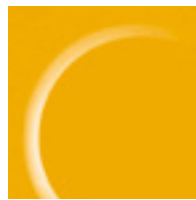




III L 0890



IV 0866



IV 6191



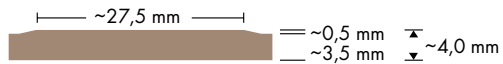
IV 0846\*

**norament® 926**

20

Art. 926/354

□ ~1004 mm x 1004 mm



Velikost napojení profilu nora®: E + U

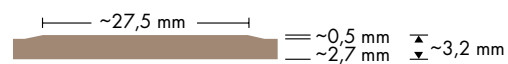
Odalná proti většině olejů a tuků

**norament® 825**

20

Art. 825/1902

□ ~501 mm x 501 mm



Velikost napojení profilu nora®: D + U

Tyto barvy dodáváme také v provedení:

L Schodišřové tvarovky norament® 926, strana 68

○ Cenová skupina

\*Barevný design by Sir Norman Foster

**Speciální barvy jsou k dispozici na vyžádání.  
Zeptejte se prosím na minimální množství a dodací lhůtu.**



Taz, Berlín, Německo

© Stephan Falk



# norament® 926 grano

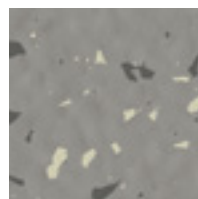
Kontrastní granulátový design s tepaným povrchem, pro extrémně těžké zatížení.



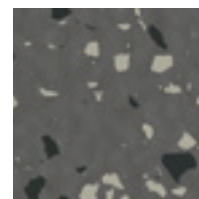
⚡ ⌋ ⌋ 5301



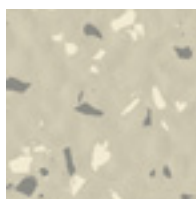
⌋ ⌋ 5302



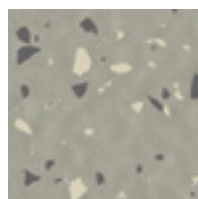
■ ⌋ ⌋ 5303



■ ⚡ ⌋ ⌋ 5304



⌋ 5305



⚡ ⌋ 5306



⌋ 5307



⌋ ⌋ 5308



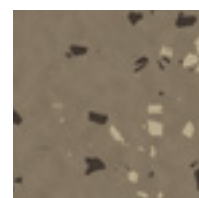
5309



■ 5310



■ 5311



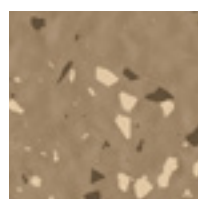
5312



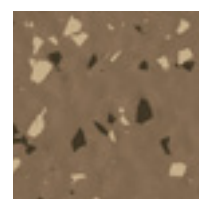
⌋ 5313



⌋ 5314

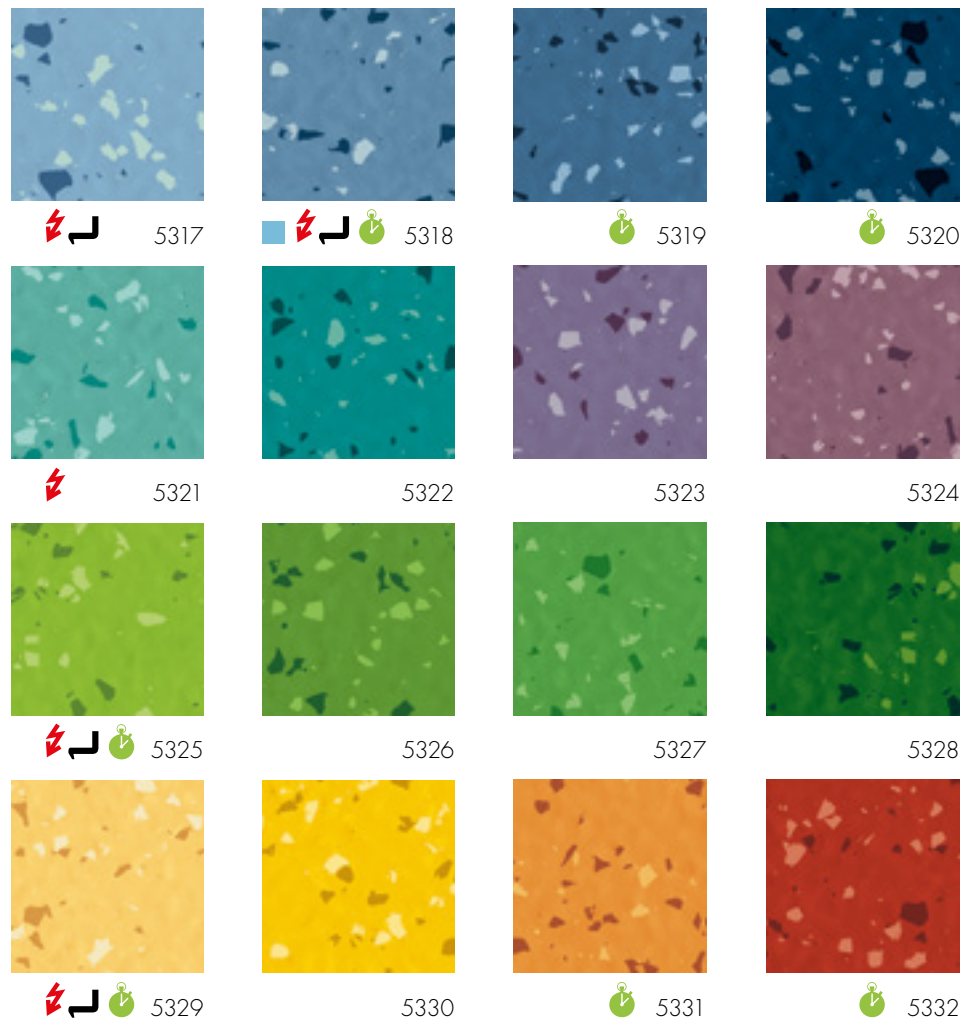


⌋ ⌋ 5315

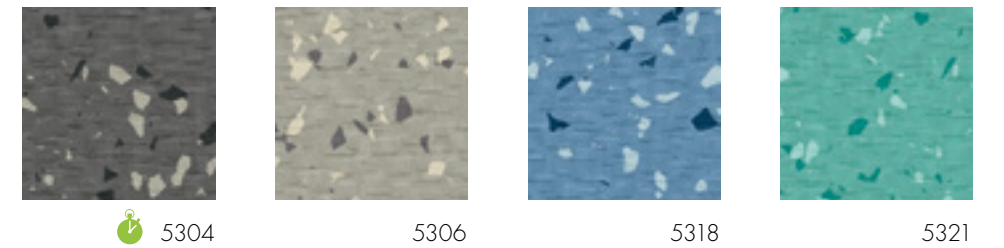


5316





norament® 926 grano · se strukturou Carrée



norament® 926 grano



Art. 926 grano/1870

□ ~1004 mm x 1004 mm



Velikost napojení profilu nora®: E + U

Odolná proti většině olejů a tuků

Odolné proti skluzu R10

norament® 926 grano · tepaný povrch

norament® 926 grano



Art. 926 grano/1880

□ ~1004 mm x 1004 mm



Velikost napojení profilu nora®: E + U

Odolná proti většině olejů a tuků

Odolné proti skluzu R9

Tyto barvy dodáváme také v provedení:

⚡ Speciální krytina norament® 928 grano ed elektrostaticky odvodivá, strana 55

⌋ Schodišřové tvarovky norament® 926 grano, strana 69

🕒 norament® 926 grano nTx, strana 79

norament® 926 grano



Art. 926 grano/1911

□ ~610 mm x 610 mm



Velikost napojení profilu nora®: E + U

Odolná proti většině olejů a tuků

Odolné proti skluzu R9

Další informace o nora® nTx můžete najít také na [ntx.nora.com](http://ntx.nora.com).

Speciální barvy jsou k dispozici na vyžádání. Zeptejte se prosím na minimální množství a dodací lhůtu.



Škola Vehmaan, Vehmaa, Finsko



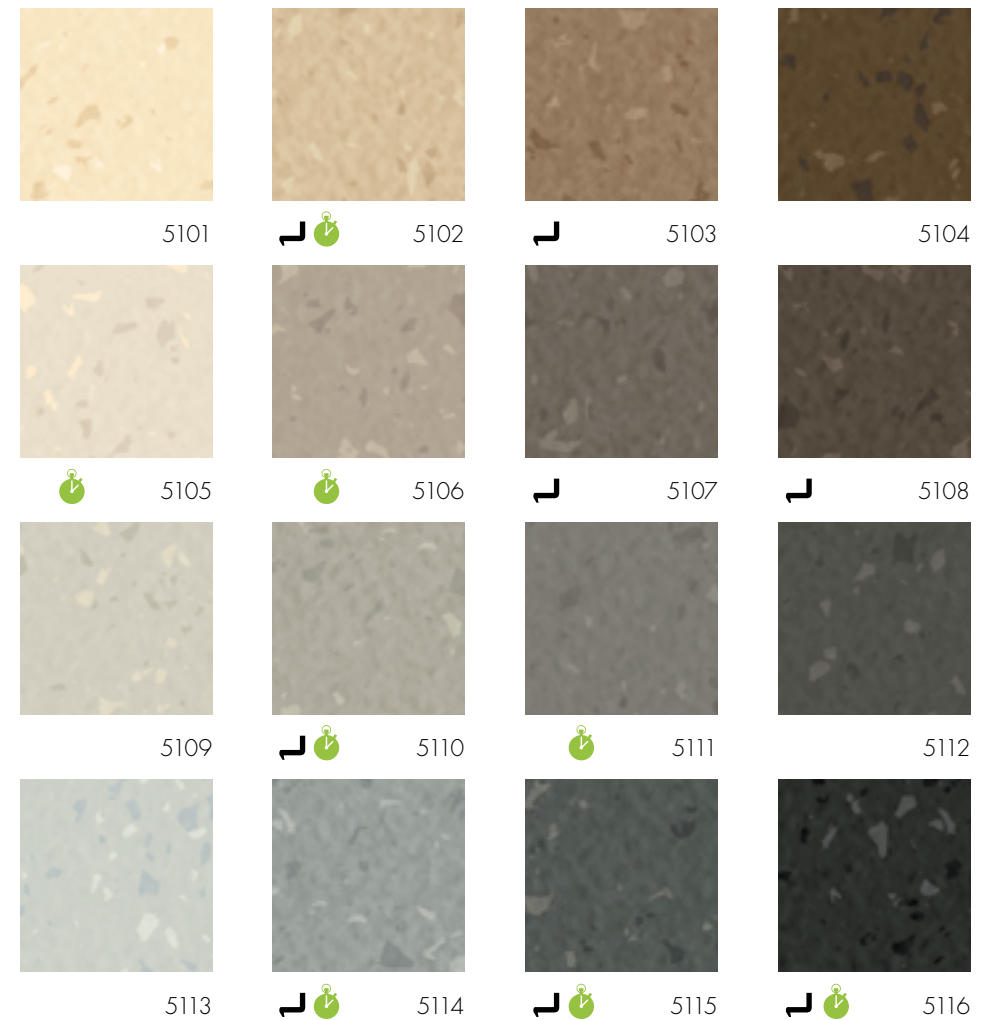
Kita "An der Schutter", Ingolstadt, Německo

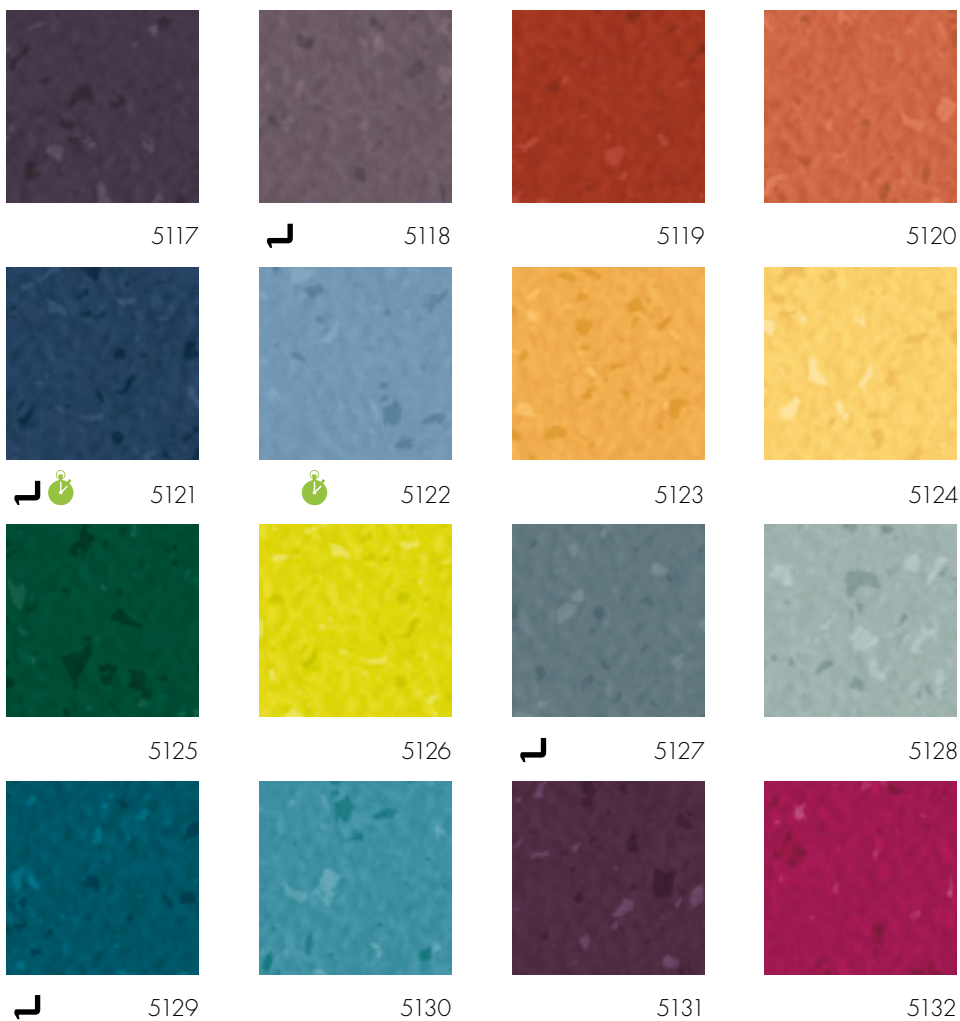
© Dirk Wilhelmy



## norament® 926 satura

S granulovaným vzorem „odstín v odstínu“ s tepaným povrchem, pro extrémně těžké zatížení.





**norament® 926 satura**

32

Art. 926 satura/1880

□ ~1004 mm x 1004 mm



Velikost napojení profilu nora®: E + U

Odolná proti většině olejů a tuků

Tyto barvy dodáváme také v provedení:

Schodišřové tvarovky norament® 926 satura, strana 70

norament® 926 satura nTx, strana 79

**Další informace o nora® nTx můžete najít také na [nTx.nora.com](http://nTx.nora.com).**

**Speciální barvy jsou k dispozici na vyžádání. Zeptejte se prosím na minimální množství a dodací lhůtu.**





# norament® 926 castello

Jemně strukturovaný povrch two tone v kombinaci s nepravidelným zrnitým designem a moderním mramorováním pro ty nejnáročnější požadavky. Nenajdete dvě stejné dlaždice – každá je unikátní.



5351



5352



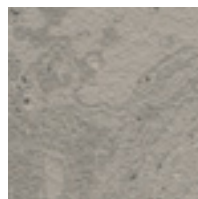
5353



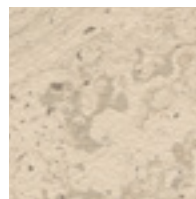
 5354



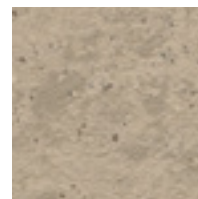
 5355



 5356



 5357



5358

**norament® 926 castello**

Art. 926 castello/3167

□ ~1004 mm x 1004 mm



Velikost napojení profilu nora®: E + U

Odolná proti většině olejů a tuků

Rozdíly v designu a barvě, také v rámci jedné výrobní šarže, určují estetický charakter produktu.



norament® 926 castello nTx, strana 79

**Další informace o nora® nTx můžete najít také na [ntx.nora.com](http://ntx.nora.com).**

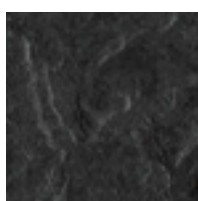
**Speciální barvy jsou k dispozici na vyžádání. Zeptejte se prosím na minimální množství a dodací lhůtu.**





# norament® 926 arago

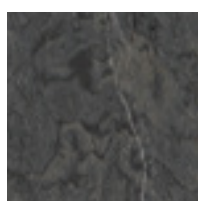
Plochá, ve směru orientovaná reliéfní struktura s jemným zrnitým designem a moderním mramorováním pro nejvyšší namáhání. Žádná dlaždice není stejná - každý čtvereční metr je unikátem.



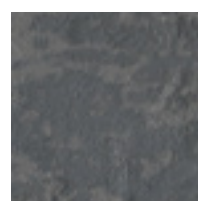
5170



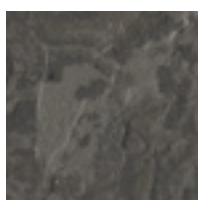
5171



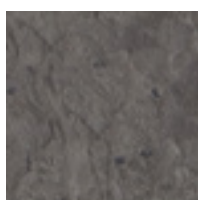
5172



5173



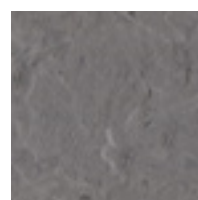
5174



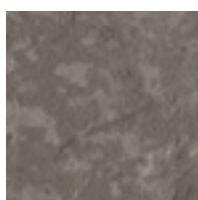
5175



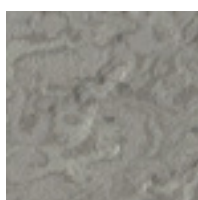
5176



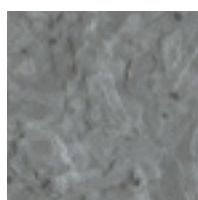
5177



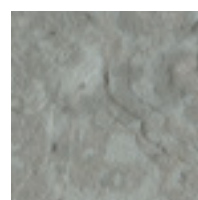
5178



5179



5180



5181



**norament® 926 arago**

12

**Art. 926 arago/3118**

□ ~1004 mm x 502 mm



Velikost napojení profilu nora®: E + U

Odolná proti většině olejů a tuků


Ze čtverců norament® 926 arago o standardním rozměru 1004 mm x 502 mm lze vyříznout menší formáty pro individuální kombinace pokládky.

Na přání dodáváme se sraženými hranami, takže dochází ke zdůraznění charakteru čtverce a spárování.

Rozdíly v designu a barvě, také v rámci jedné výrobní šarže, určují estetický charakter produktu.

Tyto barvy dodáváme také v provedení:

 Schodišťové tvarovky norament® 926 arago, strana 71

 norament® 926 arago nTx, strana 79

**norament® 926 arago se zkosenou hranou**

12

**Art. 926 arago/3119**

□ ~998 mm x 497 mm



Velikost napojení profilu nora®: E + U

Odolná proti většině olejů a tuků

**Další informace o nora® nTx můžete najít také na [ntx.nora.com](http://ntx.nora.com).**

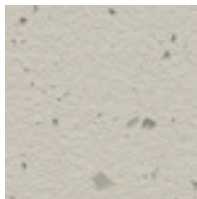
**Speciální barvy jsou k dispozici na vyžádání. Zeptejte se prosím na minimální množství a dodací lhůtu.**





# norament® 926 kivo

Nepravidelný zrnitý design s mírně strukturovaným povrchem two tone pro náročné požadavky.



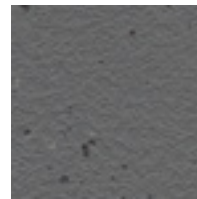
5361



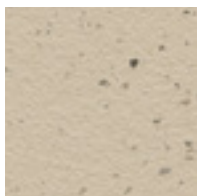
5362



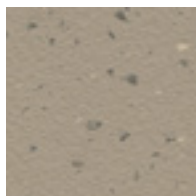
5363



5364



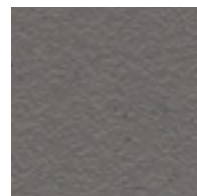
5365



5366



5367



5368

**norament® 926 kivo**

8

**Art. 926 kivo/3166**

□ ~1004 mm x 1004 mm

 ~2,7 mm

Velikost napojení profilu nora®: C + U

Odolná proti většině olejů a tuků

**Speciální barvy jsou k dispozici na vyžádání.  
Zeptejte se prosím na minimální množství a dodací lhůtu.**



# noraplan®

Podlahové krytiny noraplan® jsou k dispozici jak v návinech, tak ve čtvercích a nabízejí nepřehledné možnosti z hlediska designu díky bohaté škále dekorů a barev. Všechny krytiny noraplan® jsou vhodné pro vysoké zatížení. Získejte další informace o produktovém portfoliu noraplan®, přirozených vlastnostech i možných aplikacích.





Nemocnice Floridsdorf, Vídeň, Rakousko

© Markus Bachmann



Ústředí Zalando, Berlín, Německo

© Stephan Falk



Jídelna v Otto Group, Hamburk, Německo

© Valeska Achenbach



Škola Erwin Fischer, Greifswald, Německo

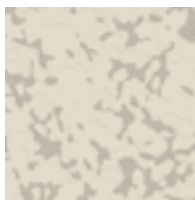
© Stephan Falk



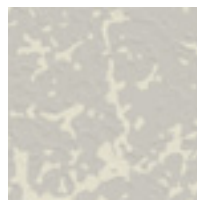


# noraplan® lona

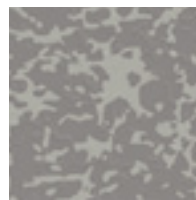
Elegantní design s hedvábně matným, lehce strukturovaným povrchem, který dodává vizuální hloubku filigránovému uspořádání kontrastních barev a odstínů.



6900



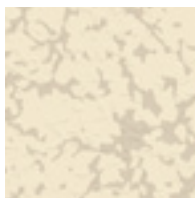
6901



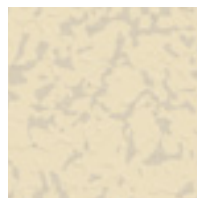
6902



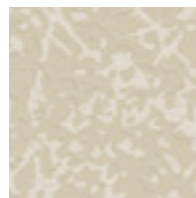
6903



6904



6905



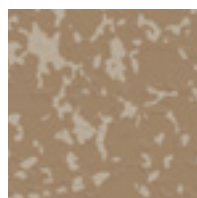
6906



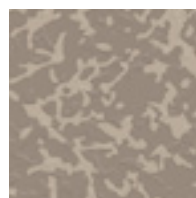
6907



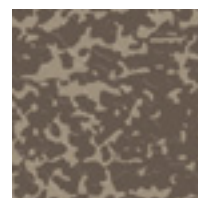
6908



6909



6910

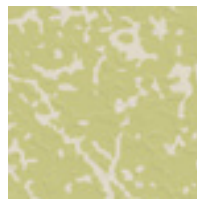


6911





6912



6913



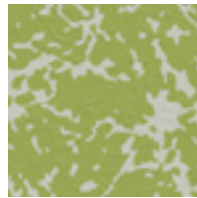
6914



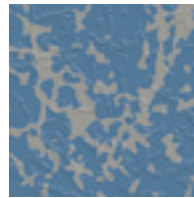
6915



6916



6917



6918



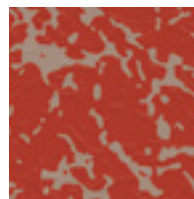
6919



6920



6921



6922



6923

**noraplan® lona**

24

**Art. 166B**

~1,22 m x 15,0 m

**Art. 266B**

~610 mm x 610 mm

15 = 5,58 m<sup>2</sup> v jednom kartonu

~2,0 mm

Velikost napojení profilu nora®: A + U

K dostání také jako noraplan® lona nTx, strana 78

**Další informace o nora® nTx můžete najít také  
na [ntx.nora.com](http://ntx.nora.com).**




# noraplan® linee

Decentní směrové linie vytvářejí jemné kontrastní odstíny se základní barvou. Lineární povrch současně zvýrazňuje a opticky umocňuje umírněný design.



7301



7302



7303



7304



7305



7306



7307



7308

**noraplan® linee**

Art. 160E

~1,22 m x 15,0 m

 ~2,0 mm

Velikost napojení profilu nora®: A + U

 K dostání také jako noraplan® linee nTx, strana 78**Další informace o nora® nTx můžete najít také na [ntx.nora.com](http://ntx.nora.com).**





# noraplan® sentica

Měňící se tóny harmonicky sladěných barevných kompozic, s hladkým povrchem.



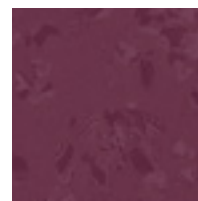
6500



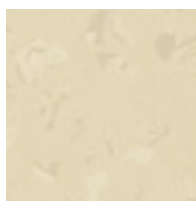
6501



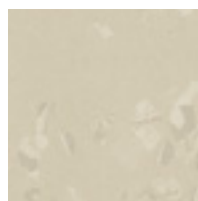
6502



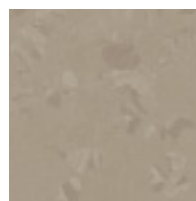
6503



6504



6505



6506



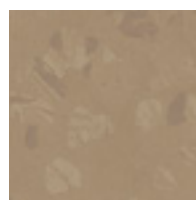
6507



6508



6509



6510



6511



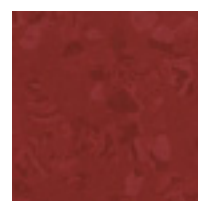
6512



6513



6514



6515



**noraplan® sentica**

38

Art. 1700

~1,22 m x 15,0 m

Art. 2700

~610 mm x 610 mm

15 □ = 5,58 m<sup>2</sup> v jednom kartonu

~2,0 mm

Velikost napojení profilu nora®: A + U

**noraplan® sentica**

14

Art. 1701

~1,22 m x 12,0 m

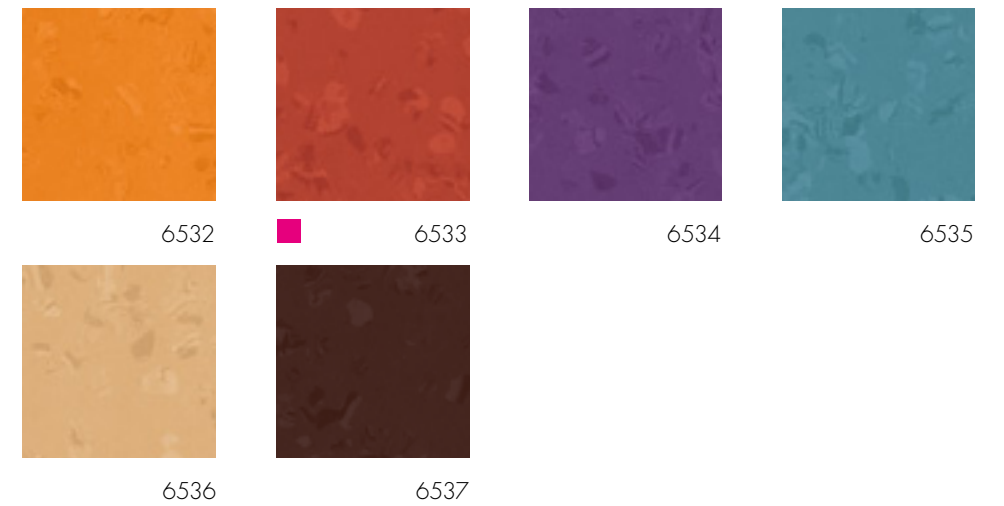
Art. 2701

~610 mm x 610 mm




10 □ = 3,72 m<sup>2</sup> v jednom kartonu

~3,0 mm

Velikost napojení profilu nora®: D + U



Tyto barvy dodáváme také v provedení:

-  Speciální krytina noraplan® sentica ed elektrostaticky odvodivá, strana 56
-  Speciální krytina noraplan® sentica acoustic tlumící kročejový hluk 20 dB, strana 59
-  noraplan® sentica nTx, strana 79

**Další informace o nora® nTx můžete najít také na [ntx.nora.com](http://ntx.nora.com).**

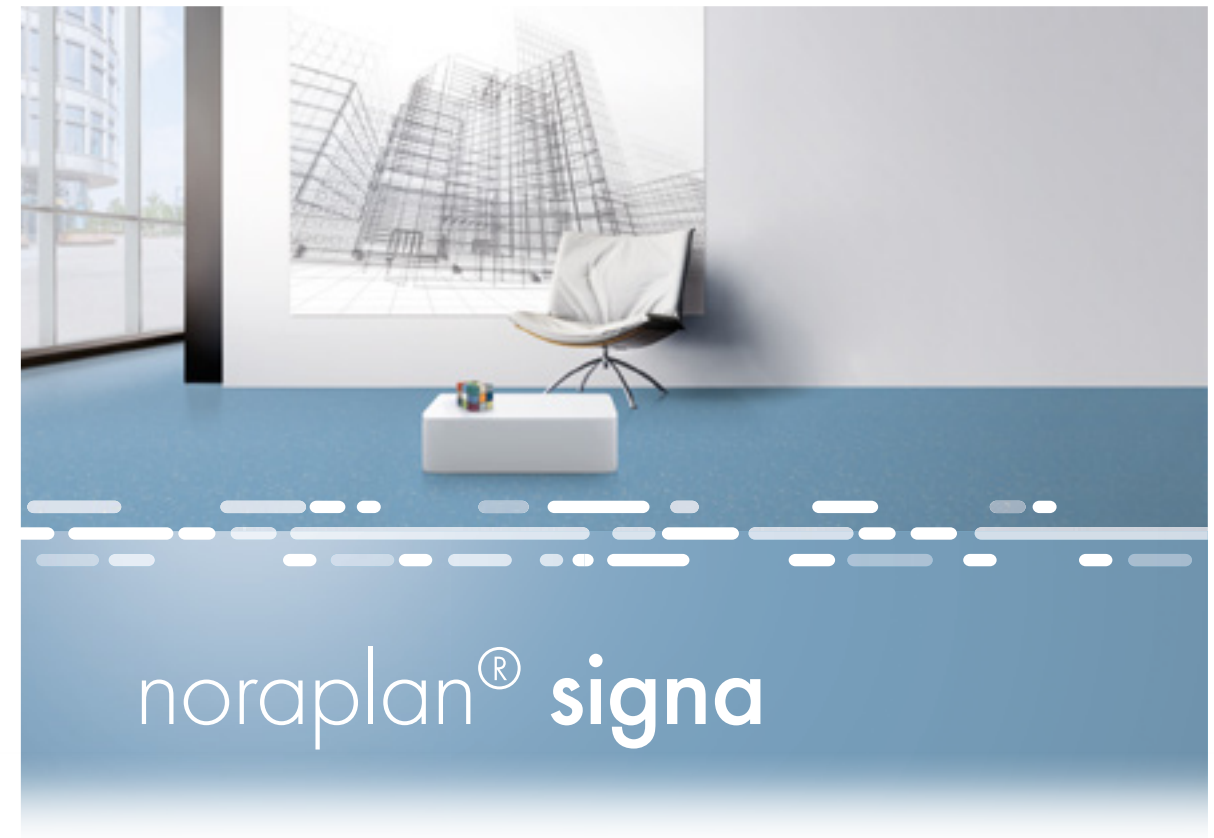
**Speciální barvy jsou k dispozici na vyžádání. Zeptejte se prosím na minimální množství a dodací lhůtu.**





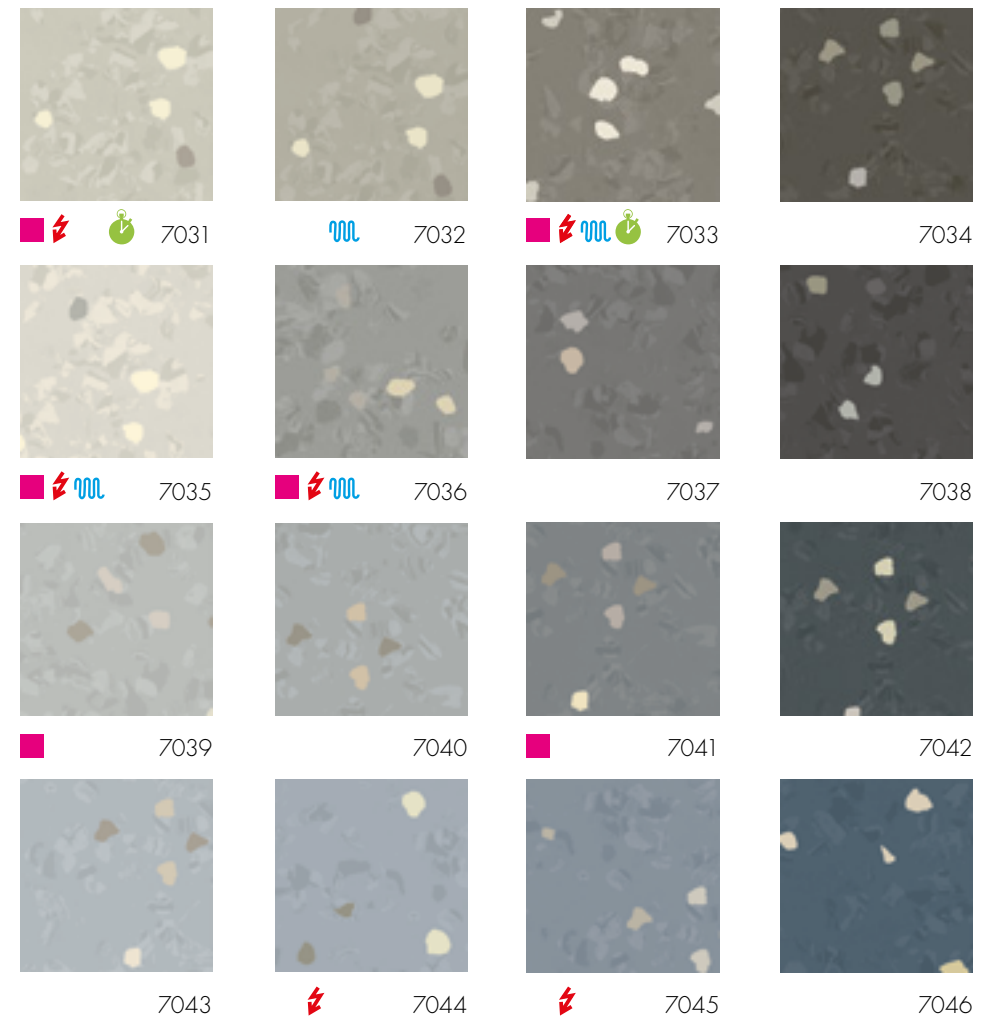
Škola Erwin Fischer, Greifswald, Německo

© Stephan Falk

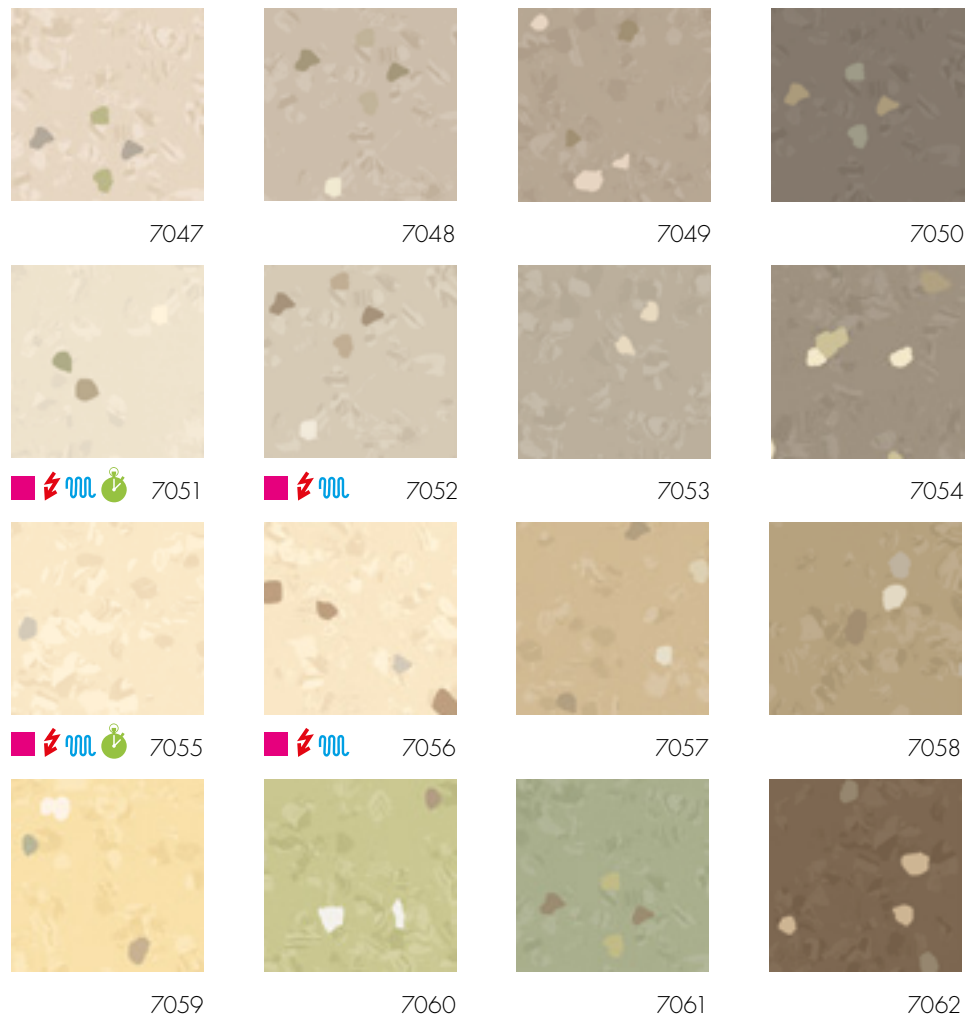


## noraplan® signa

S měnícím se základním odstínem složeným ze tří vzájemně sladěných barevných složek a s charakteristickými granulátovými příměsemi, s hladkým povrchem.







### noraplan® signa · s hladkým povrchem

#### noraplan® signa

48

Art. 1462

~1,22 m x 15,0 m

Art. 2462

~610 mm x 610 mm

15 = 5,58 m<sup>2</sup> v jednom kartonu



Velikost napojení profilu nora®: A + U

Odolné proti skluzu R9

#### noraplan® signa

17

Art. 1463

~1,22 m x 12,0 m

Art. 2463

~610 mm x 610 mm

10 = 3,72 m<sup>2</sup> v jednom kartonu



Velikost napojení profilu nora®: D + U

Odolné proti skluzu R9

Tyto barvy dodáváme také v provedení:

⚡ Speciální krytina noraplan® signa ed elektrostaticky odvodivá, strana 57

🔊 Speciální krytina noraplan® signa acoustic tlumící kročejový hluk 20 dB, strana 60

🌱 noraplan® signa nTx, strana 79

**Další informace o nora® nTx můžete najít také na [ntx.nora.com](http://ntx.nora.com).**

**Speciální barvy jsou k dispozici na vyžádání. Zeptejte se prosím na minimální množství a dodací lhůtu.**

### noraplan® signa · s anti-reflexním povrchem



7036

#### noraplan® signa

1

Art. 1690

~1,22 m x 15,0 m

Art. 2690

~610 mm x 610 mm

15 = 5,58 m<sup>2</sup> v jednom kartonu



Velikost napojení profilu nora®: A + U

Odolné proti skluzu R10



Školka Zusmarshausen, Německo

© Markus Bachmann



## noraplan® valua

Živý a plynulý design s organickou texturou ve 24 barvách inspirovaných přírodou. Zvýrazňuje jej lineární strukturovaný povrch.



6708



6709



6710



6711



6712



6713



6714



6715



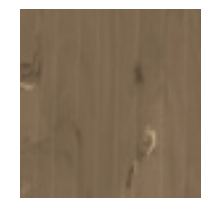
6716



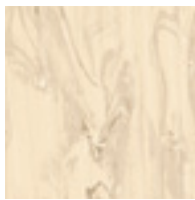
6717



6718



6719



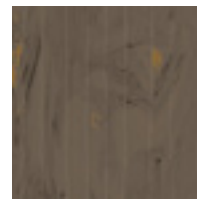
6720



6721



6722



6723



6724



6725



6726



6727



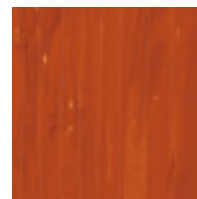
6728



6729



6730



6731



Art. 174A

~1,22 m x 15,0 m



Velikost napojení profilu nora®: A + U

 K dostání také jako noraplan® stone nTx, strana 78



Art. 175A

~1,22 m x 12,0 m



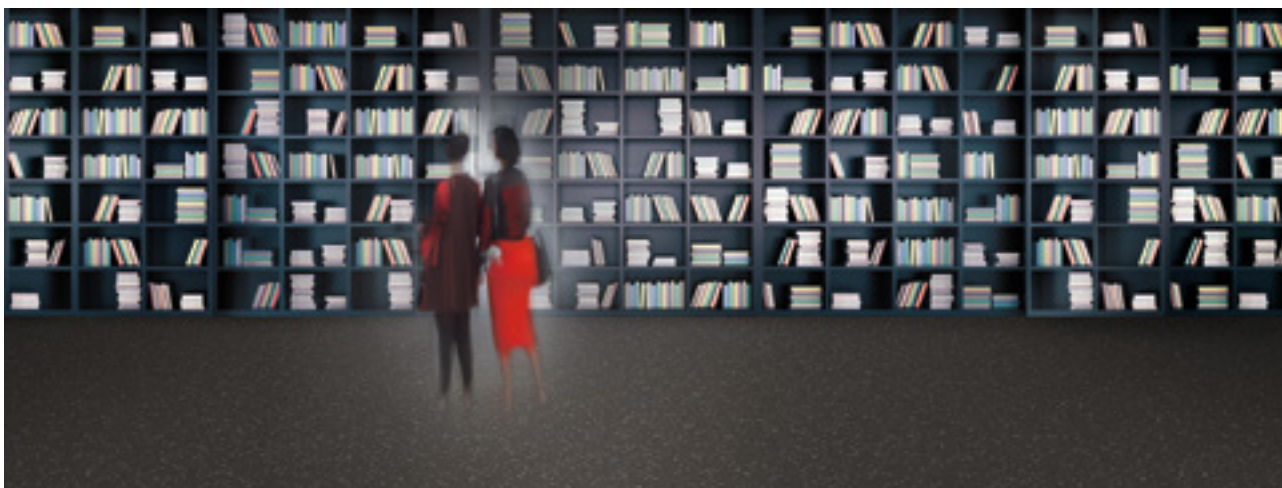
Velikost napojení profilu nora®: D + U

**Další informace o nora® nTx můžete najít také na [ntx.nora.com](http://ntx.nora.com).**

**Speciální barvy jsou k dispozici na vyžádání. Zeptejte se prosím na minimální množství a dodací lhůtu.**







# noraplan® stone

Decentní, volně rozptýlený zrnitý design dostupný s anti-reflexními a hladkými povrchy.

## noraplan® stone · s hladkým povrchem



6601



1146



1862



2306



6613



6614



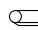
6607





1279

### noraplan® stone



Art. 1600  
 ~1,22 m x 15,0 m

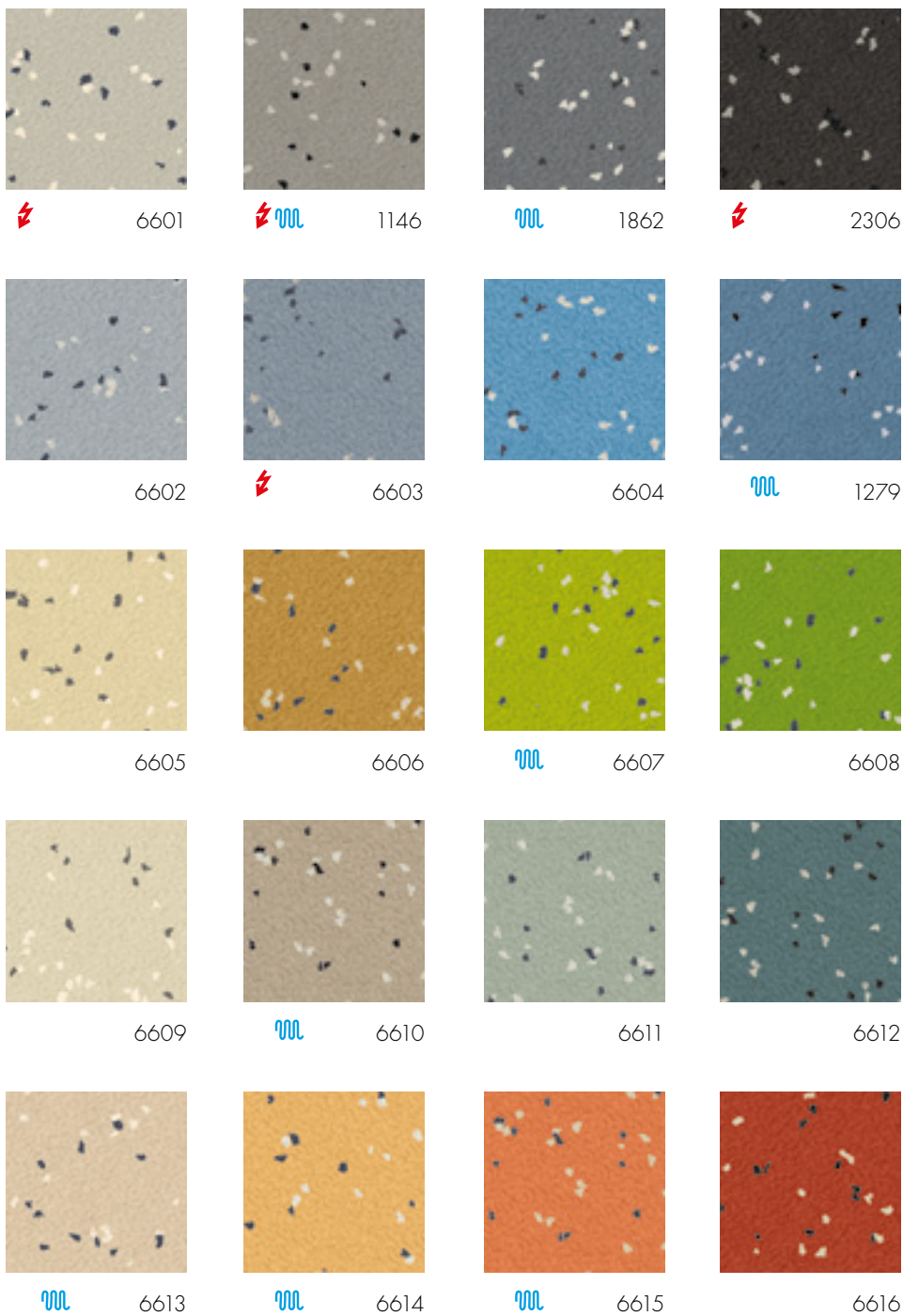
Art. 2600  
 ~610 mm x 610 mm  
 15  = 5,58 m<sup>2</sup> v jednom kartonu

 ~2,0 mm

Velikost napojení profilu nora®: A + U

Odolné proti skluzu R9

## noraplan® stone · s anti-reflexním povrchem



## noraplan® stone

20

Art. 149

~1,22 m x 15,0 m

Art. 249

~610 mm x 610 mm

15 = 5,58 m<sup>2</sup> v jednom kartonu

~2,0 mm

Velikost napojení profilu nora®: A + U

Odloné proti skluzu R10

Tyto barvy dodáváme také v provedení:

Speciální krytina noraplan® stone ed elektrostaticky odvodivá, strana 58

Speciální krytina noraplan® stone acoustic tlumící kročejový hluk 20 dB, strana 61

K dostání také jako noraplan® stone nTx, strana 78

**Další informace o nora® nTx můžete najít také na [nTx.nora.com](http://nTx.nora.com).**

**Speciální barvy jsou k dispozici na vyžádání. Zeptejte se prosím na minimální množství a dodací lhůtu.**



# noraplan® uni

Jednobarevné provedení s hladkým povrchem.



2446



6175



2140



2647



2454



1810



2457



2451



6176



2144

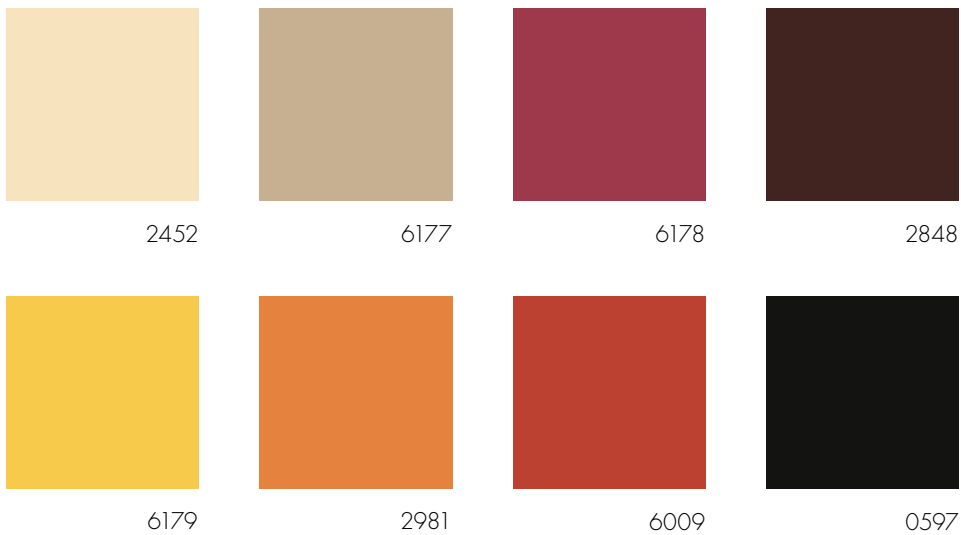


0131



6129



**noraplan® uni**

20

**Art. 1461**

~1,22 m x 12,0 m

**Art. 2461**

~610 mm x 610 mm

15 = 5,58 m<sup>2</sup> v jednom kartonu

~2,0 mm

Velikost napojení profilu nora®: A + U

**Speciální barvy jsou k dispozici na vyžádání.  
Zeptejte se prosím na minimální množství a  
dodací lhůtu.**



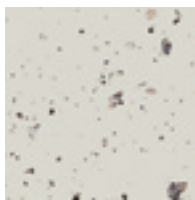


# noraplan® unita

Perfektní kombinace trvale elastického kaučuku a volně roztroušených žulových úlomků. Jemně rozptýlené úlomky v krytině noraplan® unita jí propůjčují decentní vzhled. Design je záměrně čistý a jednoduchý.



red dot design award  
winner 2012



7101



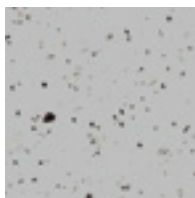
7102



7103



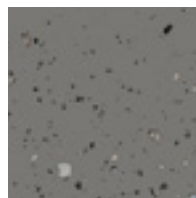
7104



7105



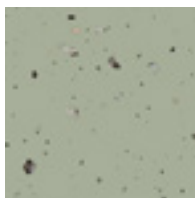
7106



7107



7108



7109



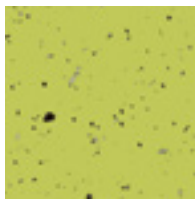
7110



7111



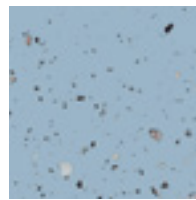
7112



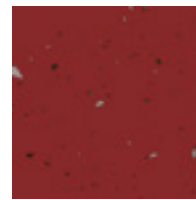
7113



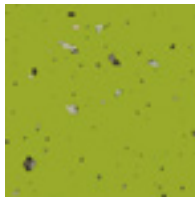
7114



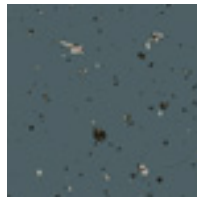
7115



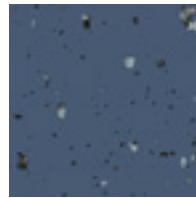
7116



7117



7118



7119



7120

### noraplan® unita

Art. 1640

~1,22 m x 1,5,0 m

~2,0 mm

Velikost napojení profilu nora®: A + U

K dostání také jako noraplan® unita nTx, strana 78

**Další informace o nora® nTx můžete najít také na [nTx.nora.com](http://nTx.nora.com).**

**Speciální barvy jsou k dispozici na vyžádání. Zeptejte se prosím na minimální množství a dodací lhůtu.**

Poznámka: Žula je přírodní produkt, a proto může snadno dojít k lehké barevné odchylce v rámci zbarvení minerálu i šarže.







# noraplan® eco

S výrazným granulovaným designem a hladkým povrchem pro vysoké zatížení.



6620



6621



6622



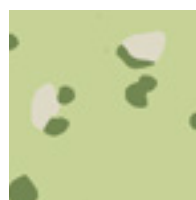
6623



6624



6625



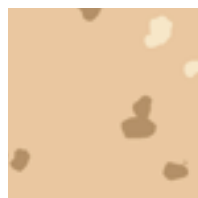
6626



6627



6628



6629



6630



6631



6632



6633



6634



6635

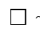
## noraplan® eco

 16


Art. 1490

 ~1,22 m x 15,0 m

Art. 2490

 ~610 mm x 610 mm
15  = 5,58 m<sup>2</sup> v jednom kartonu
 ~2,0 mm

Velikost napojení profilu nora®: A + U

 K dostání také jako noraplan® eco nTx, strana 78

**Další informace o nora® nTx můžete najít také na [ntx.nora.com](http://ntx.nora.com).**

**Speciální barvy jsou k dispozici na vyžádání. Zeptejte se prosím na minimální množství a dodací lhůtu.**



Škola v Laošanu, Čchingtao, Čína

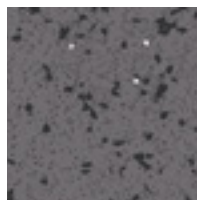


# noraplan® ultra grip

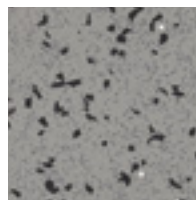
Bezpečnostní povrch zvyšuje protiskluznost: test TRRL Pendulum 36+ za vlhka a hodnota RZ 20.1. Protiskluznost R11 podle normy DIN 51130 a BGR 181 nebo GUV-R 181.



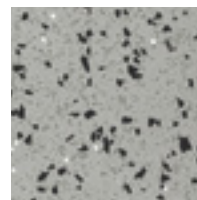
6014



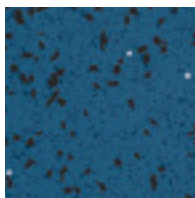
6015



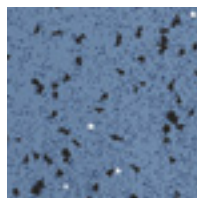
6016



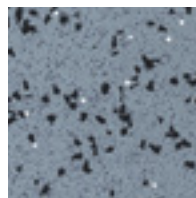
6017



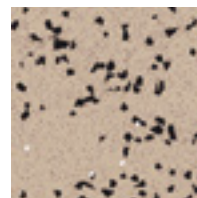
6018



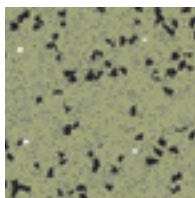
6019



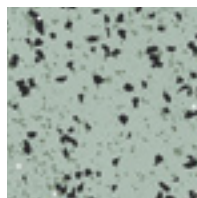
6020



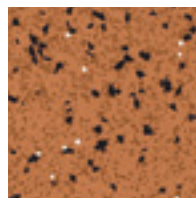
6021



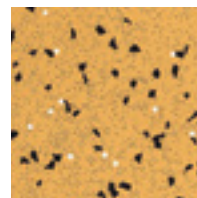
6023



6024



6027



6029



**noraplan® ultra grip**

Design s decentním žulovým zrnitým povrchem

 12

Art. 1569

 ~1,20 m x 15,0 m

 ~2,0 mm

Velikost napojení profilu nora®: A + U

Odlonná proti většině olejů a tuků

**Speciální barvy jsou k dispozici na vyžádání.  
Zeptejte se prosím na minimální množství a  
dodací lhůtu.**



# Speciální krytiny nora®

Pro oblasti, kde platí speciální technické normy a požadavky, jsme vyvinuli naše speciální krytiny. Tak jsou k dispozici například akustické krytiny s redukcí kročejového hluku 20 dB, elektrostaticky odvádějící nebo vodivé jakosti či jedinečná řešení pro kluziště, golfová hřiště a další. V případě noracare® nabízíme také speciální krytiny pro prostory s náročnými požadavky na hygienické čištění a údržbu a také odolnost proti skvrnám a chemickým látkám. Na následujících stranách se seznámíte s různými vzory a variantami.

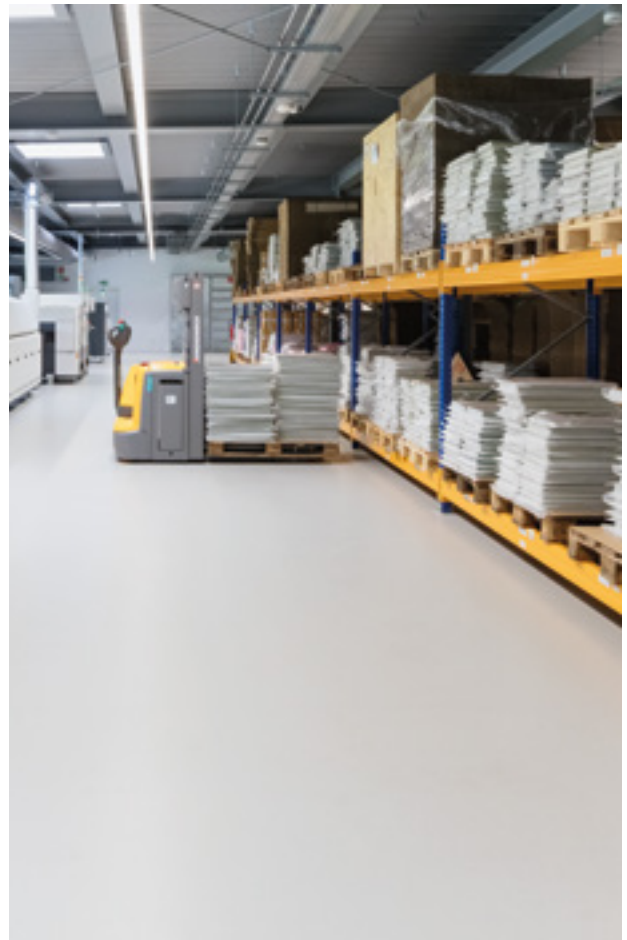






Nemocnice Aichach, Německo

© Werner Huthmacher



Seitec Elektronik GmbH, Elsteraue, Německo

© Dirk Wilhelmy



Agilent Technologies Deutschland GmbH & Co. KG, Waldbronn, Německo  
© Atelier Dirk Altenkirch



Ries Apotheken, Nördlingen, Německo

© Oliver Heinemann



# norament® 975 LL

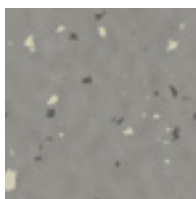
Snímatelná podlahová krytina, kterou lze rychle nainstalovat pomocí prostředku pro zvýšení lepivosti. Po instalaci je možné ji okamžitě zatížit. Obzvlášť vhodná pro zdvojené podlahy, stávající staré podlahové krytiny a pro dočasné instalace.

## norament® 975 LL · grano design

S tepaným povrchem



5302



5303



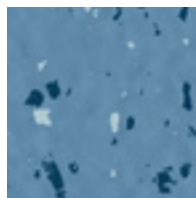
5304



5329



5314



5318

### norament® 975 LL



Art. 975 LL/1880

□ ~1000 mm x 1000 mm



Velikost napojení profilu nora®: E + U

**Speciální barvy jsou k dispozici na vyžádání.  
Zeptejte se prosím na minimální množství a dodací lhůtu.**

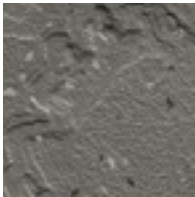
Poznámka: norament® 975 LL není vhodná pro instalaci

- v místech s vysokou vlhkostí nebo místech, která jsou vlhkostí pravidelně vystavena (např. vchod)
- v místech s vysokým nebo často se vyskytujícím dynamickým tlakovým zatížením
- v místech s vysokými teplotními výkyvy, např. která jsou dlouhodobě vystavena přímému slunečnímu svitu

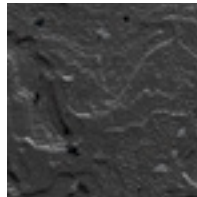
Mezi norament® 975 LL a standardním produktem norament® 926 grano jsou designové rozdíly z produkčních a technických důvodů. Vyžádejte si prosím samostatné vzorkovnice požadovaného produktu norament®.



**norament® 975 LL** · serra design  
Reliéfní struktura



4930



4929

**norament® 975 LL**



Art. 975 LL/3042

□ ~1000 mm x 500 mm



Velikost napojení profilu nora®: E + U

Poznámka: Na přání dodáváme čtverce se zkosenými hranami (Art. 3043).

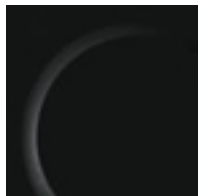
**Speciální barvy jsou k dispozici na vyžádání.  
Zeptejte se prosím na minimální množství a  
dodací lhůtu.**



# norament® 992/992 grano

Pro prostory s extrémními požadavky (jako např. zimní stadiony, golfové kluby, konírny atd.).

**norament® 992** · S kruhovou nopou



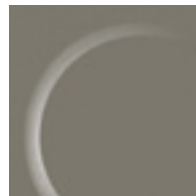
0702



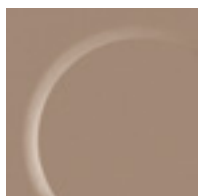
0319



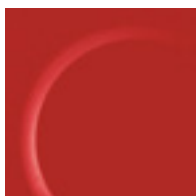
2079



0882



6172



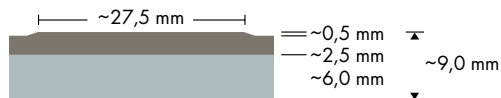
0866

**norament® 992**



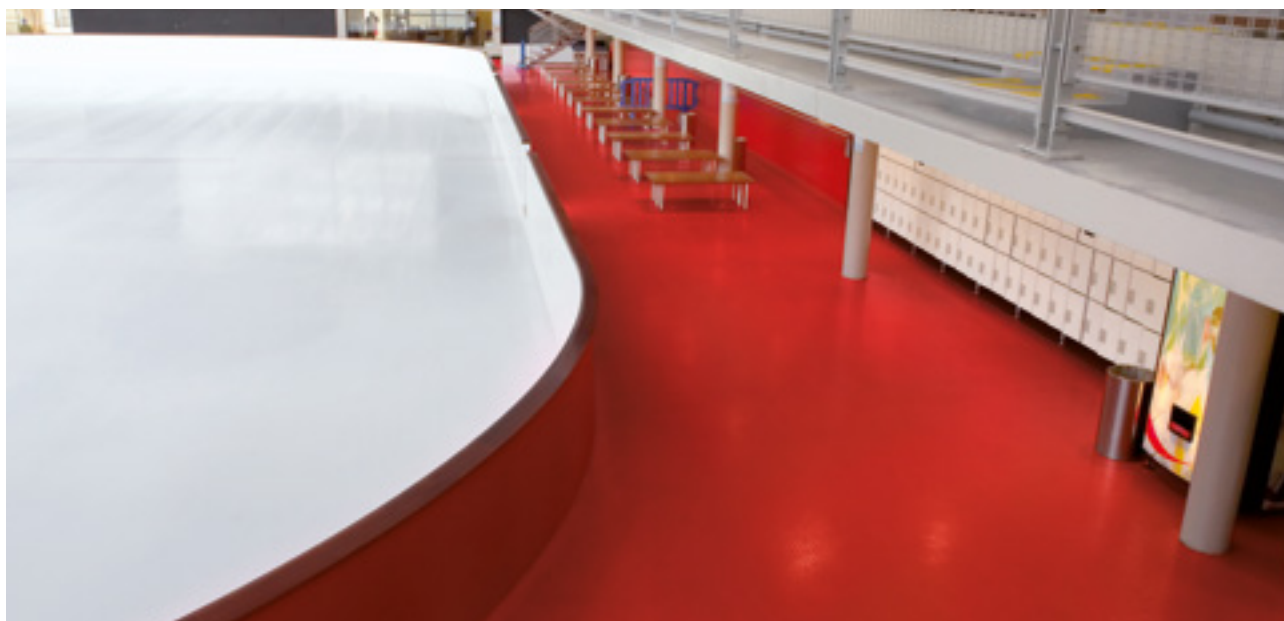
Art. 992/1956

□ ~1002 mm x 1002 mm



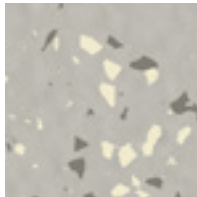
Velikost napojení profilu nora®: N

**Speciální barvy jsou k dispozici na vyžádání.  
Zeptejte se prosím na minimální množství a dodací lhůtu.**

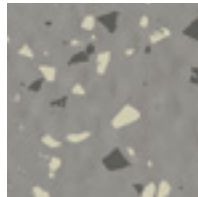




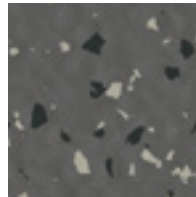
**norament® 992 grano** · S tepaným povrchem



5302



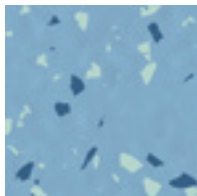
5303



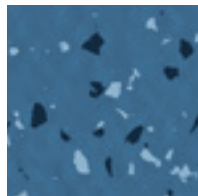
5304



5308



5317



5319

**norament® 992 grano**



Art. 992 grano/1955

□ ~1002 mm x 1002 mm



Velikost napojení profilu nora®: N

~3,0 mm

~6,0 mm



~9,0 mm

**Speciální barvy jsou k dispozici na vyžádání.  
Zeptejte se prosím na minimální množství a dodací lhůtu.**



# norament® a noraplan® ec ⚡



Kaučukové podlahové krytiny – elektrostaticky vodivá podlahovina, pro optimální ochranu elektronických součástek, montážních sestav a přístrojů citlivých na elektrostatický výboj. Vhodná pro prostory s nebezpečím výbuchu. Velmi odolná proti kyselinám a louhům (norament® 927 grano ec). Vhodná pro provoz s vysokozdviznými vozíky (norament® 927 grano ec).

## norament® 927 grano ec



4617

### norament® 927 grano ec



Art. 927 grano ec/1880

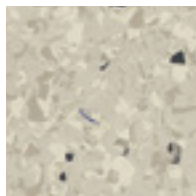
□ ~1004 mm x 1004 mm



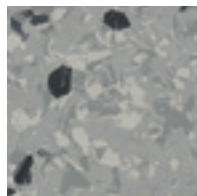
~3,5 mm

Velikost napojení profilu nora®: E + U

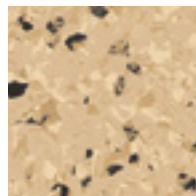
## noraplan® astro ec



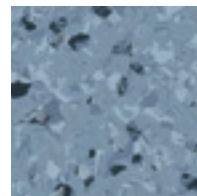
6102



6007



6114



6056

### noraplan® astro ec



Art. 166C

⊞ ~1,22 m x 12,0 m

Art. 266C

□ ~610 mm x 610 mm

15 □ = 5,58 m<sup>2</sup> v jednom kartonu

~2,0 mm

Velikost napojení profilu nora®: A + U

# norament® ed ⚡

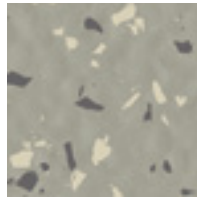


Kaučukové podlahové krytiny – elektrostaticky odvodivá podlahovina, pro optimální ochranu elektronických součástek, montážních sestav a přístrojů citlivých na elektrostatický výboj. Ochrana před nebezpečným dotykovým napětím, odolná proti většině olejů a tuků a vhodná pro provoz s vysokozdvihnými vozíky.

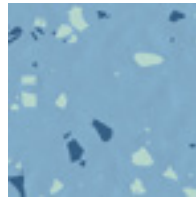
## norament® 928 grano ed



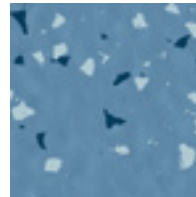
5301



5306



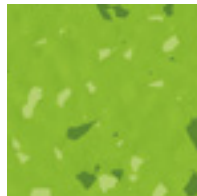
5317



5318



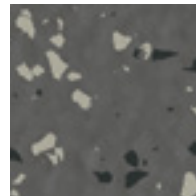
5329



5325



5321



5304

### norament® 928 grano ed



Art. 928 grano ed/1880

□ ~1002 mm x 1002 mm



~3,5 mm

Velikost napojení profilu nora®: E + U

### norament® 928 grano ed



Art. 928 grano ed/1911

□ ~610 mm x 610 mm



~3,5 mm

Velikost napojení profilu nora®: E + U

Speciální barvy jsou k dispozici na vyžádání.  
Zeptejte se prosím na minimální množství a dodací lhůtu.

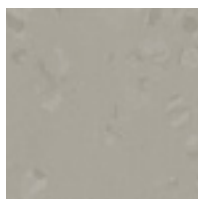


# noraplan® ed ⚡



Kaučukové podlahové krytiny – elektrostaticky odvodivá podlahovina, pro optimální ochranu elektronických součástek, montážních sestav a přístrojů citlivých na elektrostatický výboj. Ochrana před nebezpečným dotykovým napětím. Odolná proti většině olejů a tuků a vhodná pro provoz s vysokozdviznými vozíky.

## noraplan® sentica ed



6520



6521



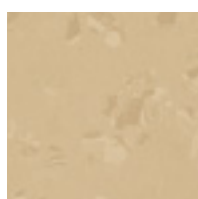
6522



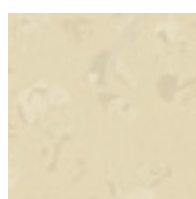
6523



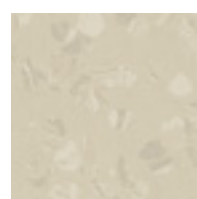
6508



6509



6504



6505



6517



6513



6529



6530

### noraplan® sentica ed

12

Art. 1702

~1,22 m x 15,0 m

Art. 2702

~610 mm x 610 mm

15 = 5,58 m<sup>2</sup> v jednom kartonu

~2,0 mm

Velikost napojení profilu nora®: A + U

### noraplan® sentica ed

12

Art. 1703

~1,22 m x 12,0 m

~3,0 mm

Velikost napojení profilu nora®: D + U

Poznámka: Barvy 6504, 6505 a 6508 doporučujeme pouze pro oblasti s minimálním možným výskytem skvrn a nečistot (například je **nedoporučujeme** pro operační a prostory z intenzivní péčí).

Poznámka: krytiny noraplan® ed se musí spárovat spárovacím tmelem nora®.

**Speciální barvy jsou k dispozici na vyžádání.  
Zeptejte se prosím na minimální množství a dodací lhůtu.**

## noraplan® signa ed



7031



7033



7035



7036



7044



7045



7051



7052



7055



7056



7065



7066



7067



7076

## noraplan® signa ed



14

Art. 1390

~1,22 m x 15,0 m

Art. 2390

~610 mm x 610 mm

15 = 5,58 m<sup>2</sup> v jednom kartonu

~2,0 mm

Velikost napojení profilu nora®: A + U

Poznámka: krytiny noraplan® ed se musí spárovat spárovacím tmelem nora®.

## noraplan® signa ed



14

Art. 1523

~1,22 m x 12,0 m



~3,0 mm

Velikost napojení profilu nora®: D + U

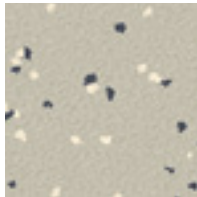
**Speciální barvy jsou k dispozici na vyžádání.  
Zeptejte se prosím na minimální množství a dodací lhůtu.**

# noraplan® ed ⚡

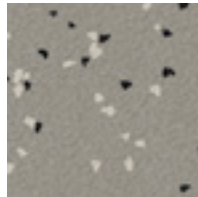


Kaučukové podlahové krytiny – elektrostaticky odvodivá podlahovina, pro optimální ochranu elektronických součástek, montážních sestav a přístrojů citlivých na elektrostatický výboj. Ochrana před nebezpečným dotykovým napětím. Odolná proti většině olejů a tuků.

## noraplan® stone ed · s anti-reflexní povrchem



6601



1146



2306



6603

### noraplan® stone ed



Art. 129

~1,22 m x 1,5,0 m

Art. 229

~610 mm x 610 mm

15 □ = 5,58 m<sup>2</sup> v jednom kartonu

~2,0 mm

Velikost napojení profilu nora®: A + U

Poznámka: krytiny noraplan® ed se musí spárovat spárovacím tmelem nora®.

**Speciální barvy jsou k dispozici na vyžádání.  
Zeptejte se prosím na minimální množství a dodací lhůtu.**





# noraplan® acoustic

S vysokou ochranou proti kročejovému hluku a zlepšenou hodnotou kročejového útlumu z 20 dB.

## noraplan® sentica acoustic



6524



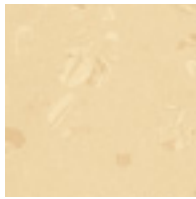
6520



6521



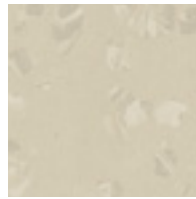
6522



6508



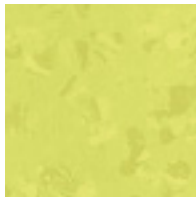
6513



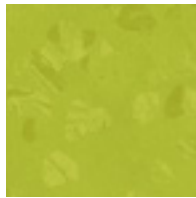
6505



6510



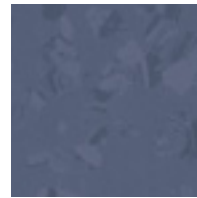
6516



6517



6530



6531

## noraplan® sentica acoustic

 12

Art. 1705

 ~1,22 m x 12,0 m

 ~1,6 mm  ~4,0 mm  
 ~2,4 mm

Velikost napojení profilu nora®: F + U

Poznámka: Podlahové krytiny noraplan® acoustic musí být svařovány svařovací šňůrou nora®.

**Speciální barvy jsou k dispozici na vyžádání.  
Zeptejte se prosím na minimální množství a dodací lhůtu.**

# noraplan® acoustic

S vysokou ochranou proti kročejovému hluku a zlepšenou hodnotou kročejového útlumu z 20 dB.

## noraplan® signa acoustic



7055



7056



7032



7033



7051



7052



7035



7036



7071



7072



7067

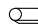


7065

### noraplan® signa acoustic

 12

Art. 1420

 ~1,22 m x 12,0 m

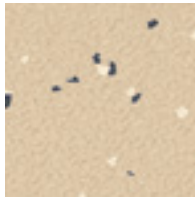
  $\sim 1,6$  mm  $\sim 2,4$  mm  $\sim 4,0$  mm

Velikost napojení profilu nora®: F + U

Poznámka: Podlahové krytiny noraplan® acoustic musí být svařovány svařovací šňůrou nora®.

**Speciální barvy jsou k dispozici na vyžádání.  
Zeptejte se prosím na minimální množství a dodací lhůtu.**

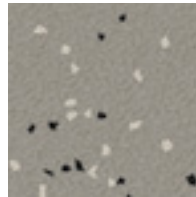
**noraplan® stone acoustic** · s anti-reflexní povrchem



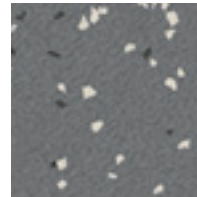
6613



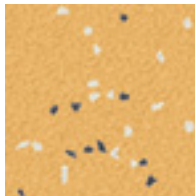
6610



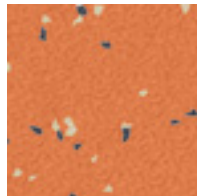
1146



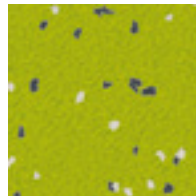
1862



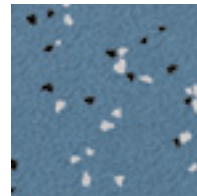
6614



6615



6607



1279

**noraplan® stone acoustic**



8

Art. 148

~1,22 m x 12,0 m



~1,6 mm  
~2,4 mm

~4,0 mm

Velikost napojení profilu nora®: F + U

Poznámka: Podlahové krytiny noraplan® acoustic musí být svařovány svařovací šňůrou nora®.

**Speciální barvy jsou k dispozici na vyžádání.  
Zeptejte se prosím na minimální množství a dodací lhůtu.**



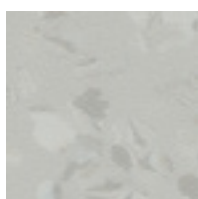


# noracare®

Speciální povlakové podlahové krytiny pro prostory s náročnými požadavky na hygienické čištění a údržbu a také odolnost proti skvrnám a chemikáliím.

## noracare® seneo

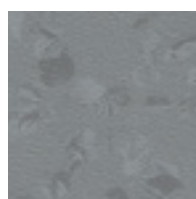
Jednobarevný design s duhovým a mramorovaným granulovaným designem v různých odstínech, které se harmonicky přizpůsobují základní barvě s minimálním kontrastem. Z blízka vytváří noracare® seneo - s paletou 24 barev - nápadný vzor, zatímco z dálky se zdá být téměř jednobarevná.



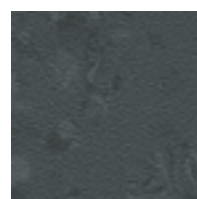
7201



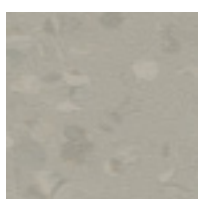
7202



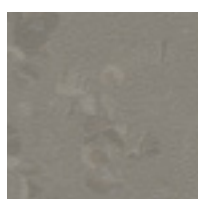
7203



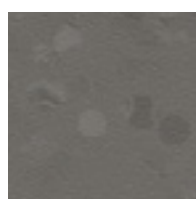
7204



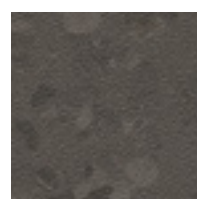
7205



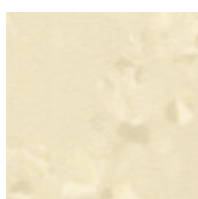
7206



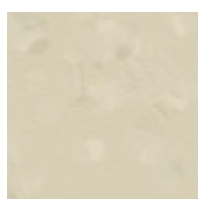
7207



7208



7209



7210



7211



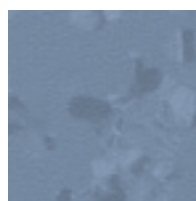
7212



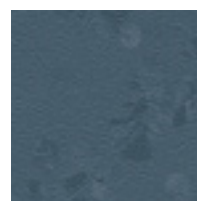
7213



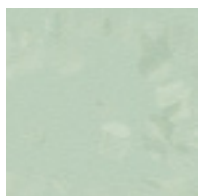
7214



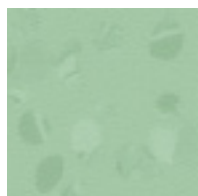
7215



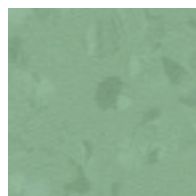
7216



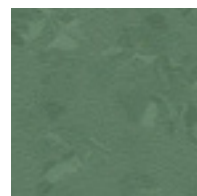
7217



7218



7219



7220



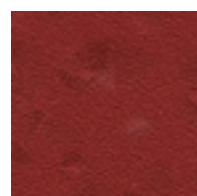
7221



7222



7223



7224

**noracare® seneo**



**Art. 133E**

~1,22 m x 1,5,0 m



Velikost napojení profilu nora®: A + U

Podlahové krytiny noracare® se musí spárovat spárovacím tmelem nora nebo musí být svařovány svařovací šňůrou nora®.

Další podrobnosti naleznete v doporučení pro instalaci krytiny noracare®.

**Speciální barvy jsou k dispozici na vyžádání.  
Zeptejte se prosím na minimální množství a dodací lhůtu.**



# noracare®

## noracare® uneo

Zajímavá kombinace kaučuku a nahodile rozptýlených žulových odštěpků, s hladkým povrchem. Harmonicky sladěná paleta barev noracare® unes vytváří nezaměnitelný charakter vašeho interiéru.



7001



7002



7003



7004



7005



7006



7007



7008



7009



7010



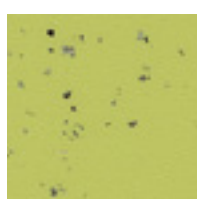
7011



7012



7013



7014



7015



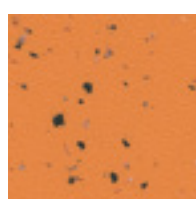
7016



7017



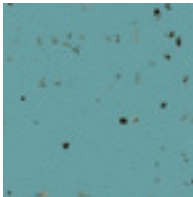
7018



7019



7020

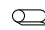


7021

**noracare® uneo**

 21

**Art. 140D**

 ~1,22 m x 15,0 m

 ~2,0 mm

Velikost napojení profilu nora®: A + U

Podlahové krytiny noracare® se musí spárovat spárovacím tmelem nora nebo musí být svařovány svařovací šňůrou nora®.

Další podrobnosti naleznete v doporučení pro instalaci krytiny noracare®.

**Speciální barvy jsou k dispozici na vyžádání. Zeptejte se prosím na minimální množství a dodací lhůtu.**

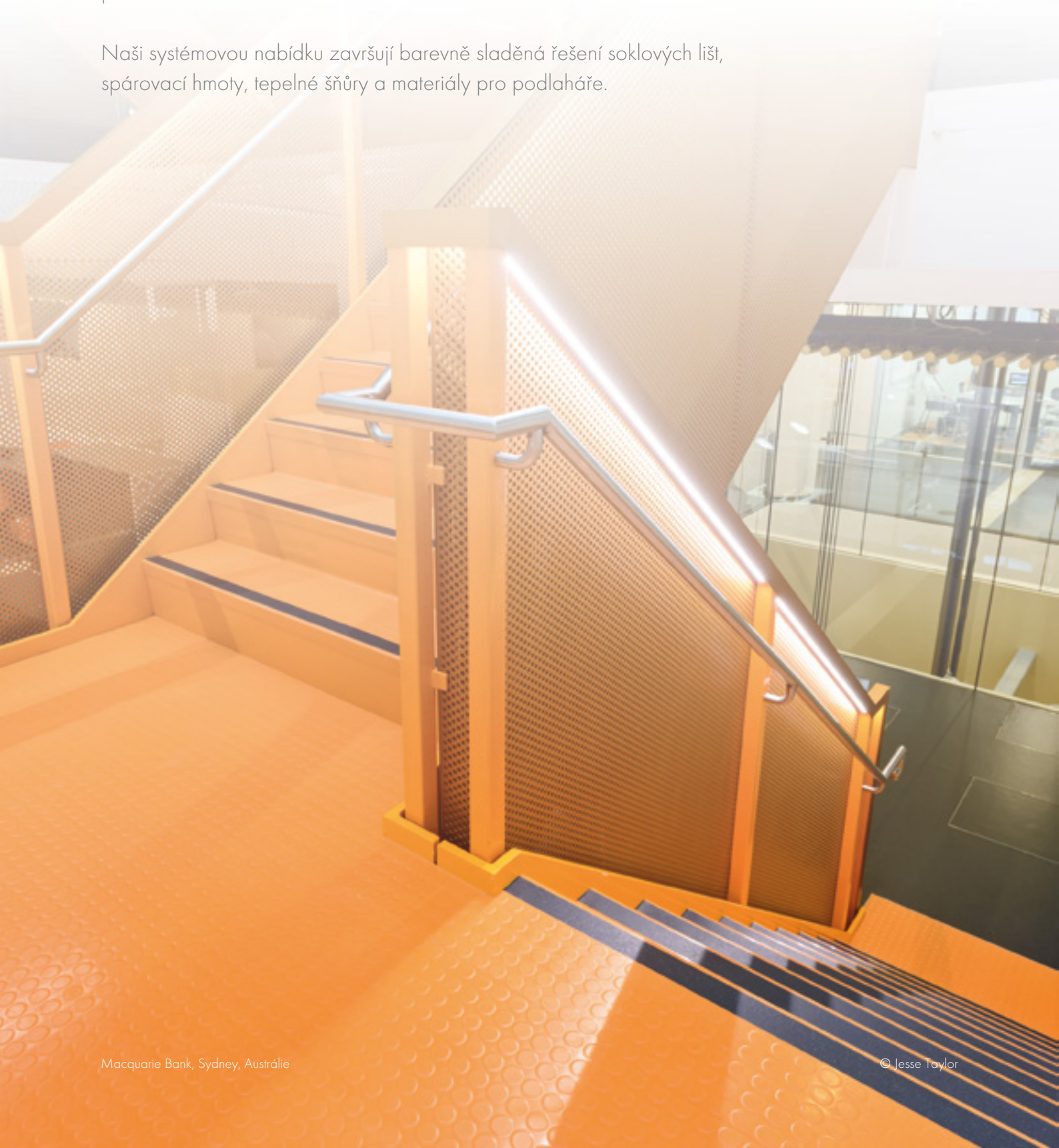




# nora® Řešení pro schodiště

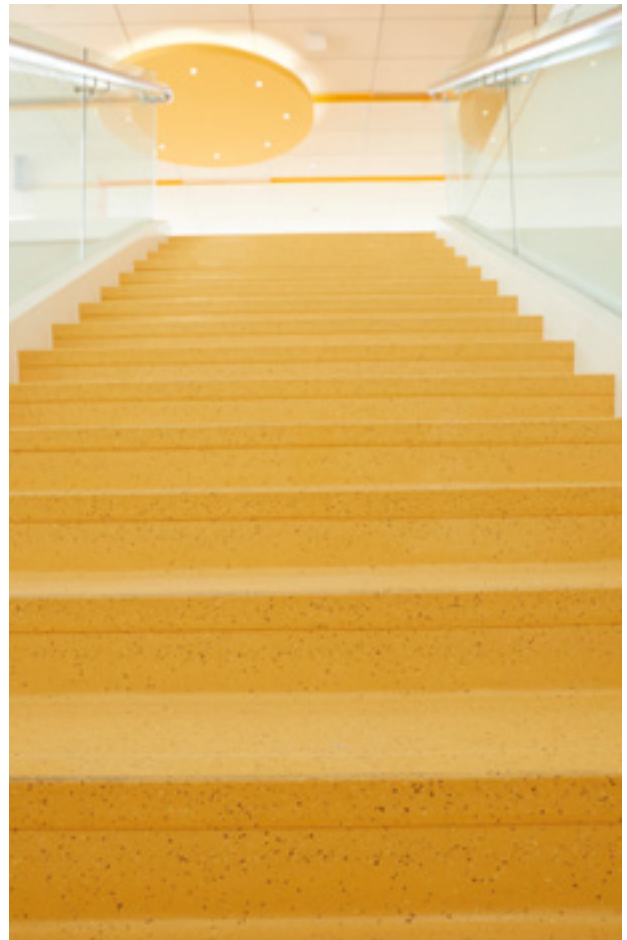
Individuální požadavky na schodiště můžete nejlépe realizovat s naším rozsáhlým systémovým programem od přizpůsobitelných tvarovaných schodových krytin norament® s předem tvarovanými schodovými hranami, stupnicemi a podstupnicemi z jednoho kusu přes individuální možnosti kombinace, úhly a hrany schodů až k integrovaným bezpečnostním páskům.

Naši systémovou nabídku završují barevně sladěná řešení soklových lišt, spárovací hmoty, tepelné šňůry a materiály pro podlaháře.





© nora systems



Dvojazyčná škola přidružená k ECNU, Šanghaj, Čína © nora systems



TU MAIN Chemnitz, Německo

© Werner Huthmacher



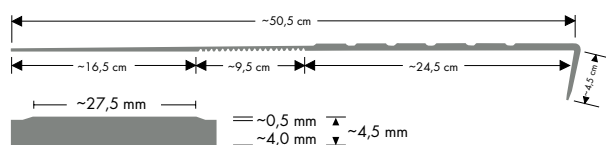
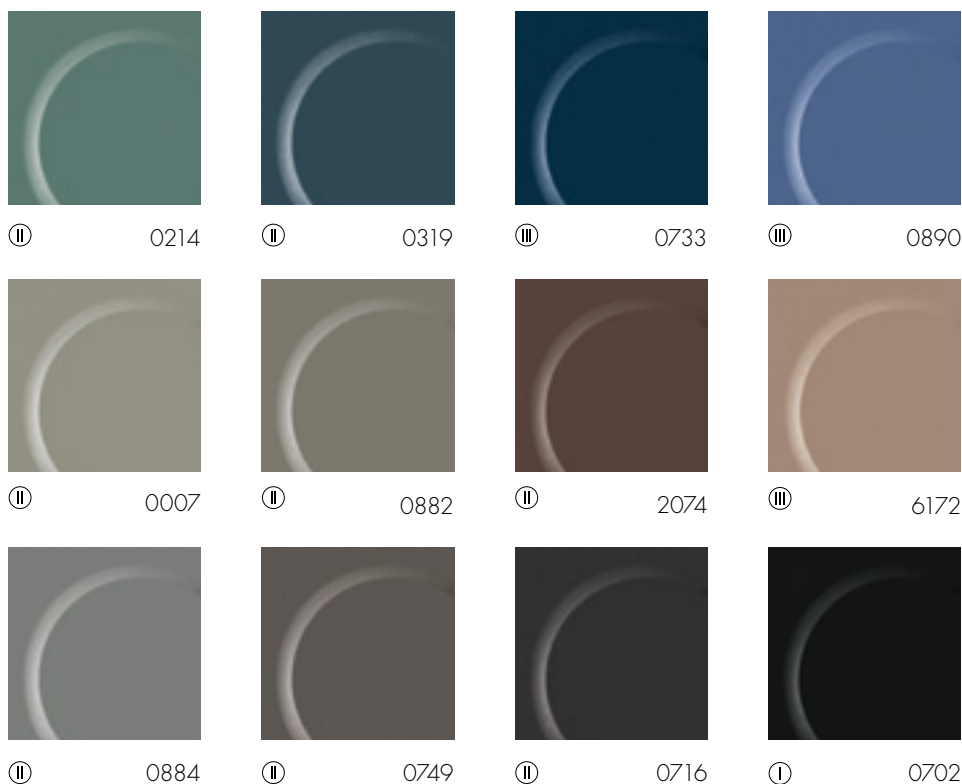
Kindergarten Sighartstein, Neumarkt am Wallersee, Rakousko © Angelo Kaunat

# Schodišťové tvarovky norament®

Předtvarované schodové podlahové krytiny se schodovou hranou, nástupnicí a podstupnicí z jednoho kusu pro rovné schody s pravouhloú hranou. Pro schodiště s extrémně těžkým zatížením.

## Schodišťové tvarovka norament® 926

Jednobarevná, s klasickou kruhovou nopou, zlepšenou hodnotou kročejového útlumu o 12 dB.



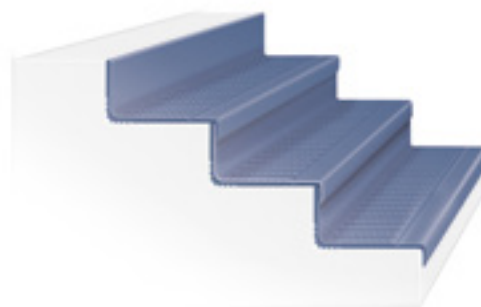
### Schodišťové tvarovka norament® 926

12

Art. 926/465 - Šířka 1 285 mm

Art. 926/466 - Šířka 1 614 mm

Art. 926/467 - Šířka 2 004 mm



○ = Cenová skupina



## Schodišťové tvarovka norament® 926 grano

Kontrastní granulátový design, nástupnice s tepaným designem, zlepšenou hodnotou kročejového útlumu o 12 dB.



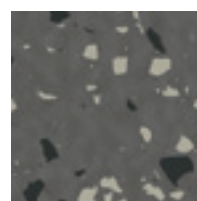
5301



5302



5303



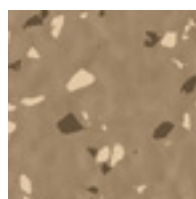
5304



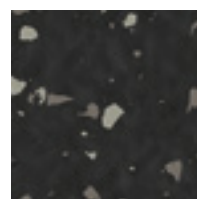
5313



5314



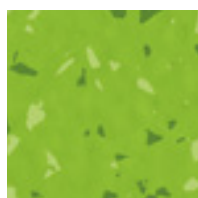
5315



5308



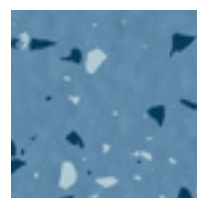
5329



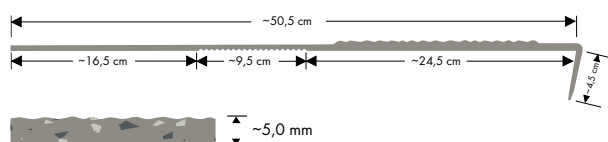
5325



5317



5318



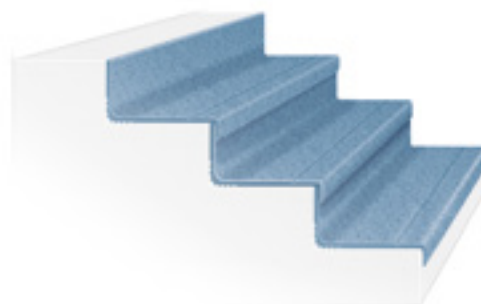
### Schodišťové tvarovka norament® 926 grano

12

Art. 926 grano/479 - Šířka 1 285 mm

Art. 926 grano/468 - Šířka 1 614 mm

Art. 926 grano/469 - Šířka 2 004 mm





## Schodišťové tvarovka norament® 926 satura

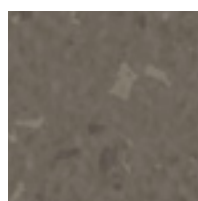
S granulovaným vzorem "odstín v odstínu", nástupnice s tepaným designem, zlepšenou hodnotou kročejového útlumu z 12 dB.



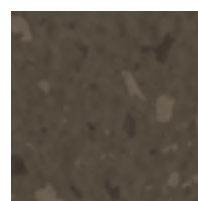
5102



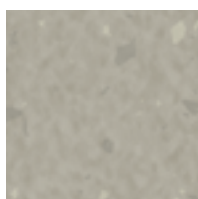
5103



5107



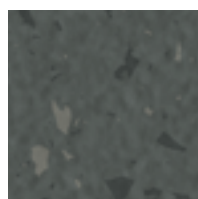
5108



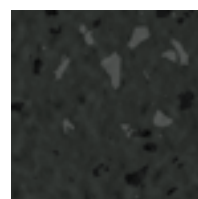
5110



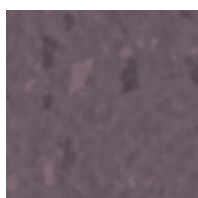
5114



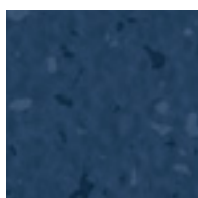
5115



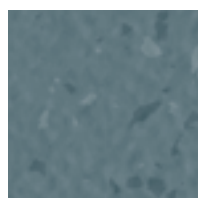
5116



5118



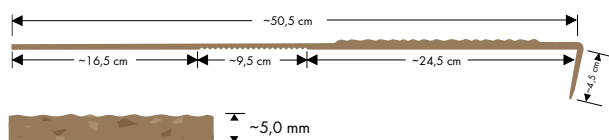
5121



5127



5129



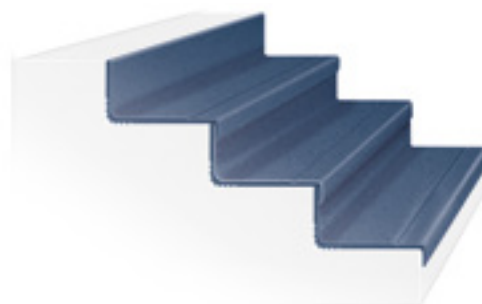
### Schodišťové tvarovka norament® 926 satura

12

Art. 926 satura/479 - Šířka 1 285 mm

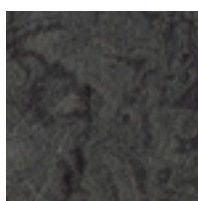
Art. 926 satura/468 - Šířka 1 614 mm

Art. 926 satura/469 - Šířka 2 004 mm

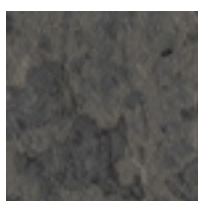


## Schodišťové tvarovka norament® 926 arago

Plochá, směrově orientovaná reliéfní struktura s jemným zrnitým designem a moderním mramorováním; zlepšení kročejové neprůzvučnosti o 12 dB.



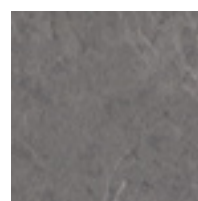
5171



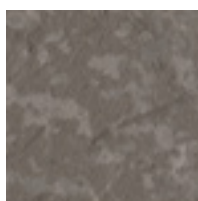
5172



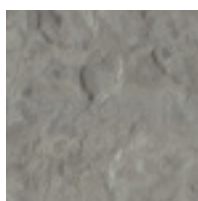
5175



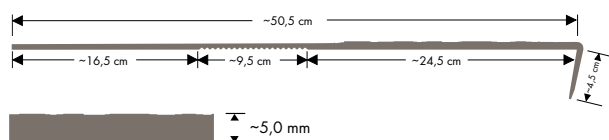
5177



5178



5179



### Schodišťové tvarovka norament® 926 arago



Art. 926 arago/3170 - Šířka 1 285 mm

Art. 926 arago/3171 - Šířka 1 614 mm

Art. 926 arago/3172 - Šířka 2 004 mm

Rozdíly v designu a barvě, také v rámci jedné výrobní šarže, určují estetický charakter produktu.



# norament® schodišťové tvarovky se signálními nebo bezpečnostními páskami

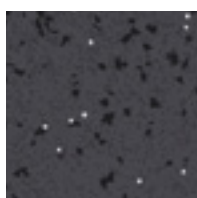
norament® schodišťové tvarovky mohou být dodatečně vybavené následujícími signálními nebo bezpečnostními páskami.



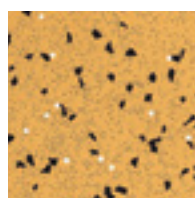
0122



0895



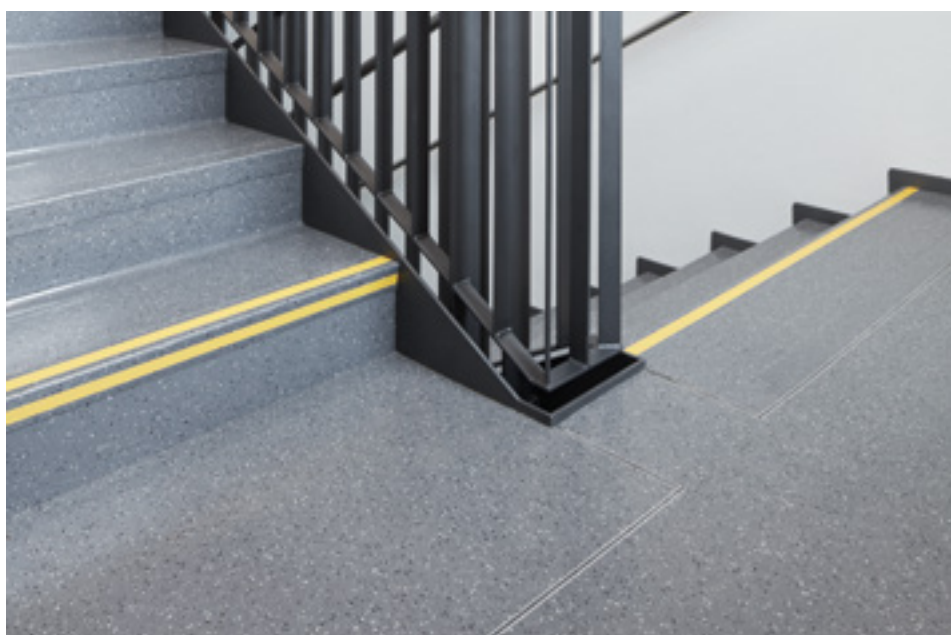
6014



6029

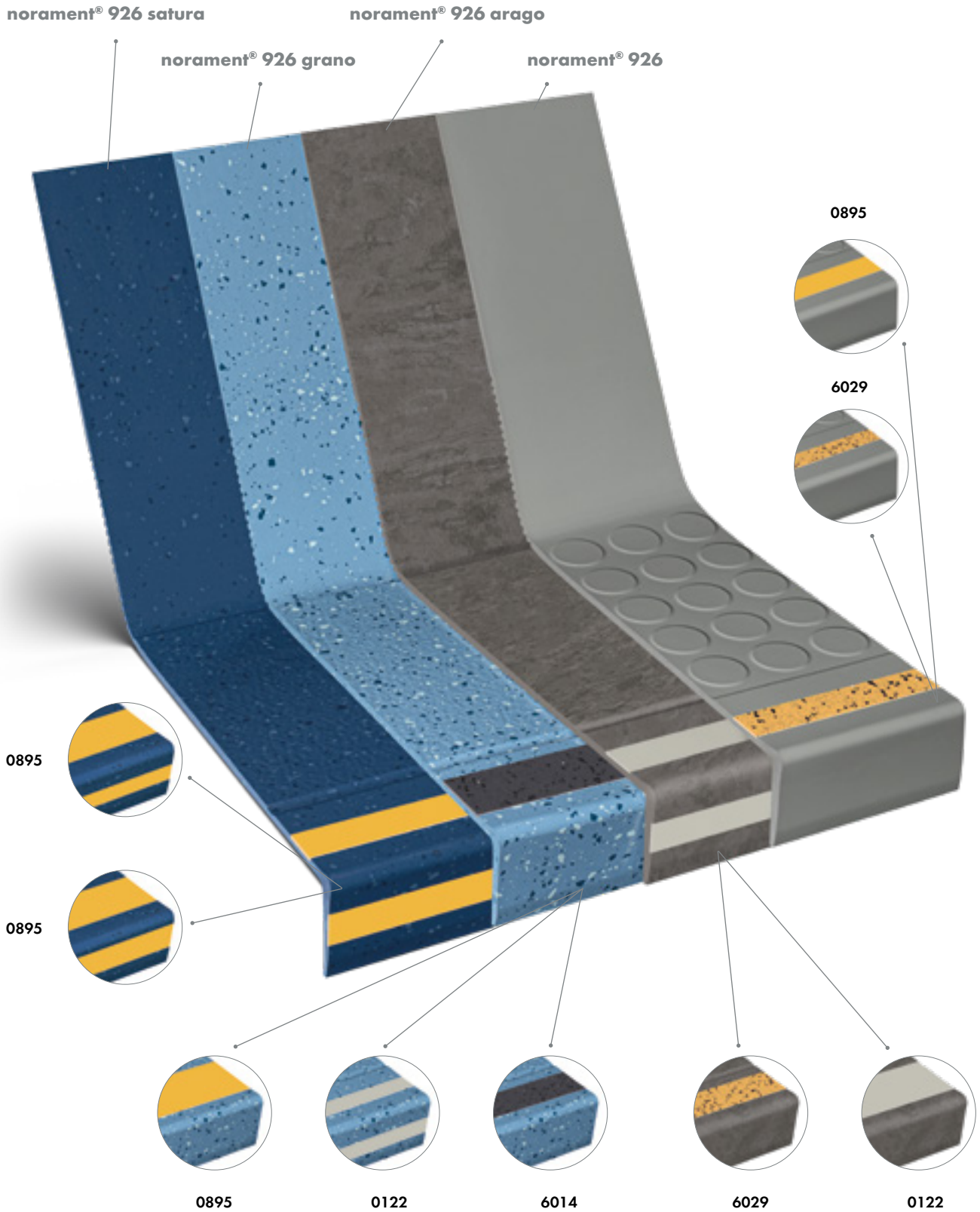
- Žluté signální pásky, světélkující v souladu s normou DIN 67510, šířka 2 cm, integrované do nášlapné části schodové hrany.
- Signální pásky uni, šířka 2, 3, 4 a 5 cm (5cm jsou k dispozici pouze s tepaným povrchem a schodišťové tvarovka norament® 926 arago) v barvách 0122, světle šedá, a 0895, signální žlutá, integrované do nášlapné části a alternativně také do svislé části schodové hrany, šířka 2 nebo 3 cm.
- Bezpečnostní pásky ultra grip pro zvýšenou protiskluznost, šířka 2, 3, 4 a 5 cm (5cm jsou k dispozici pouze s tepaným povrchem a schodišťové tvarovka norament® 926 arago) v barvách 6029, žlutá, a 6014, šedá, integrované do nášlapné části a alternativně také do svislé části schodové hrany, šířka 2 nebo 3 cm.

Signální a bezpečnostní pásky v dalších šířkách a barvách jsou k dispozici na vyžádání. Zeptejte se prosím na minimální množství a dodací lhůtu.



# Nejčastěji používané kombinace pásků

K dispozici jsou další možnosti.





# Schodové příslušenství nora® pro schodišťové prostory

Program kaučukového příslušenství orientovaný na podlahové krytiny norament® a noraplan®. Je použitelný také v kombinaci s jinými druhy krytin. Profily nora® jsou odolné proti nárazu, nesmršťují se, neobsahují ftaláty ani plastifikátory a dlouhodobě plní dobře svou funkci.

## Schodové hrany nora®

Se zasouvací lištou pro rychlé a jednoduché pokládání pro všechny typy schodišť.

**1 T 5049** **2 T 5044**

8

Minimální objed. množství: 5 m

Standardní délka 2,5 m

Lze dodat v 5 pevných délkách:

1,00/1,25/1,65/2,0/2,50 m

**3 TA 1203**

Hliníková schodišťová lišta pro schody z podlahové krytiny norament®

Dodáváno: 2,7 m

|      |      |      |      |
|------|------|------|------|
| 0702 | 0749 | 5301 | 5310 |
| 0716 | 0884 | 5305 | 6179 |

## Schodové úhelníky nora®

Pro začištění pravouhlých schodů na straně stěny a zábradlí.

**4 TW 7005 U** **5 TW 7006 U**

**6 TG 7003 U** **7 TG 7004 U**

37

Dodáváno: po kusech

|      |      |      |      |      |      |      |      |
|------|------|------|------|------|------|------|------|
| 0007 | 0733 | 2074 | 5110 | 5121 | 5303 | 5315 | 5329 |
| 0214 | 0749 | 2786 | 5114 | 5127 | 5304 | 5317 | 6172 |
| 0319 | 0882 | 5103 | 5115 | 5129 | 5313 | 5318 | 6507 |
| 0702 | 0884 | 5107 | 5116 | 5301 | 5314 | 5325 | 6522 |
| 0716 | 0890 | 5108 | 5118 | 5302 |      |      |      |

## Soklová lišta a ukončovací profil nora®

**8 S 1008 U**

37

Soklová lišta pro univerzální použití.

Dodáváno: v rolích q 10 bm

Napojovací soklová lišta pro úhly schodů nora® „TW“

**9 A 5013 U**

37

Pro podstavce a rampy

Dodáváno: 2,5 m

Napojovací profil pro úhly schodů nora® „TG“

## Schodový lem nora®

**10**

5304 5315

2

Pro stranu u stěny a zábradlí

Tepaný povrch s granulovaným designem

Art. 819

~600 mm x 100 mm

Tloušťka: 10 mm

Dodáváno: po kusech



## nora® stepfix 240

Speciální oboustranné lepidlo v rolích

Pro rychlou montáž schodiškových tvarovek norament®, pokládání schodů s hranou schodu nora® T 5044 a lemem schodu nora®.

Nenákladná a ekologicky nezávadná inovace lepidel. Vhodná pro novostavby a renovace. Výhody: 3 až 5 krát rychlejší montáž, nezapáchající, ihned možnost zatížení, ekonomické, ekologické a spolehlivé, se zaručenou vysokou lepidivostí.

**Art. 907**

Dodávané množství: 1 role po 50 m v jednom kartonu

## Speciální program nora® pro schodiškové prostory

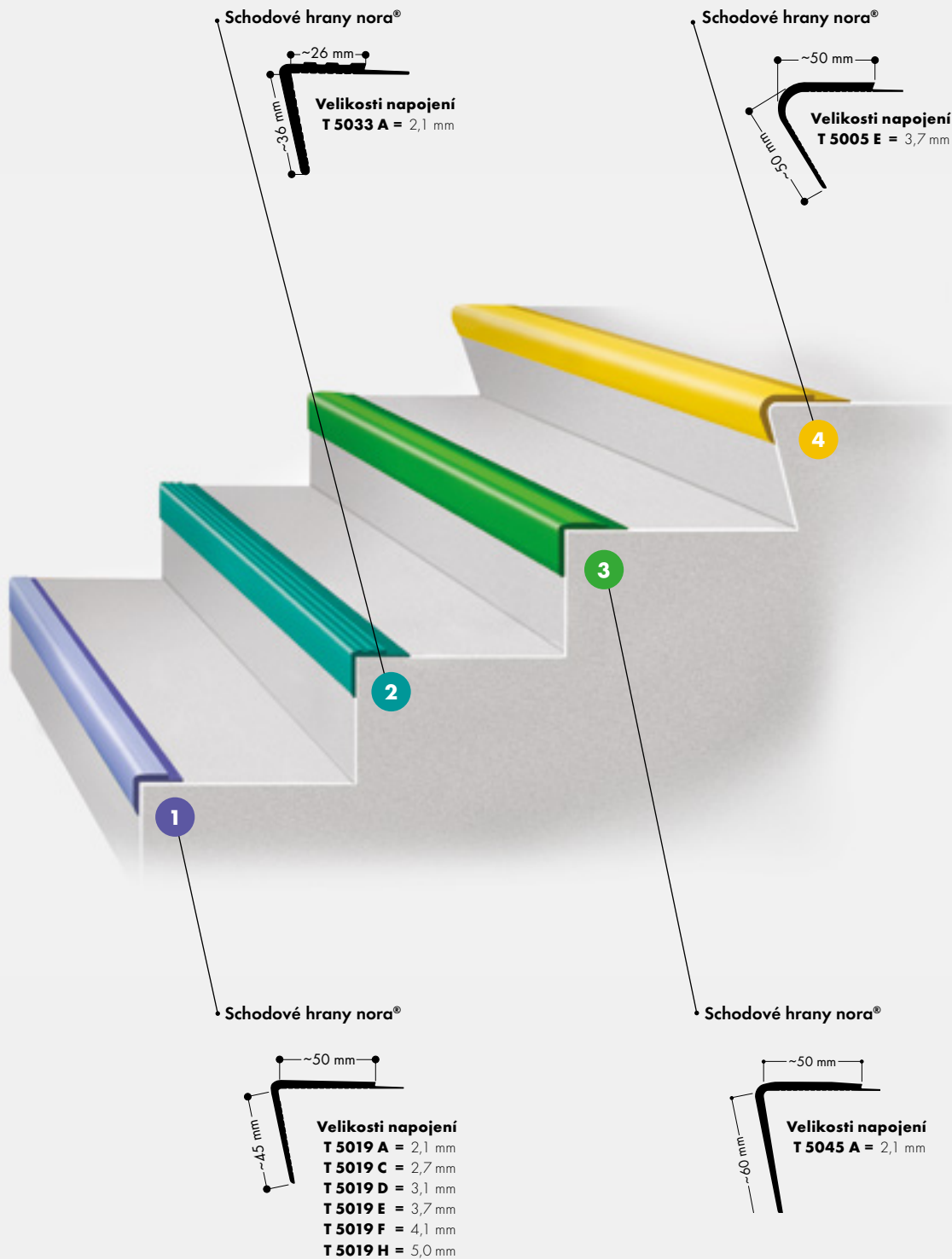
Ve zvláštním programu nabízíme profily s různými průřezy pro další možnosti použití. Zde uvedené profily jsou pouze příklady. Jiné individuální provedení je možno také dodat. Dodávky a minimální výše objednávek na dotaz.

## Schodové hrany nora®

T 5019/T 5033/T 5045/T 5005



# Speciální program





# nora® nTx

## Nová generace pokládky

nora® nTx je nový a unikátní systém pro profesionální pokládku kaučukových podlahových krytin nora®. Díky továrně nanesenému silnému lepidlu je systém nora® nTx jednoduše geniální. V několika snadných krocích je krytina čistě a bezpečně položena a ihned připravena k použití. Instalovat lze na beton, cementové stěrky nebo přímo na stávající podlahu. Pokládku je možno realizovat i na povrchy s vyšší zbytkovou vlhkostí.

nora dále nabízí rozsáhlou sbírku instalačních návodů a nástrojů pro zajištění čisté a bezpečné přípravy podkladu (viz strana 80).

## Výhody na první pohled



### Zaručený výsledek pokládky

nora® nTx snižuje rizika pokládky: žádná tvorba bublin, žádná promáčklá místa, žádné stykové spáry. Kompletní systém od jednoho dodavatele: 10 let záruky.



### Okamžitá použitelnost

Doba schnutí podkladu a čekací doby odpadají. Pokládka je možná při probíhajícím provozu a podlahu lze po pokládce okamžitě používat.



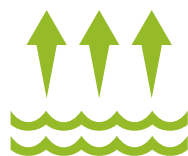
### Vysoká efektivnost

Příprava podkladu a pokládka podlahy nora® nTx vyžadují méně pracovních kroků – pro větší plochy za kratší dobu.



### Pro všechny druhy podkladů

nora® nTx je vhodná pro všechny běžné druhy podkladů – ideální i pro problematické podklady a rovněž pro podlahové topení.



### Použití při zbytkové vlhkosti

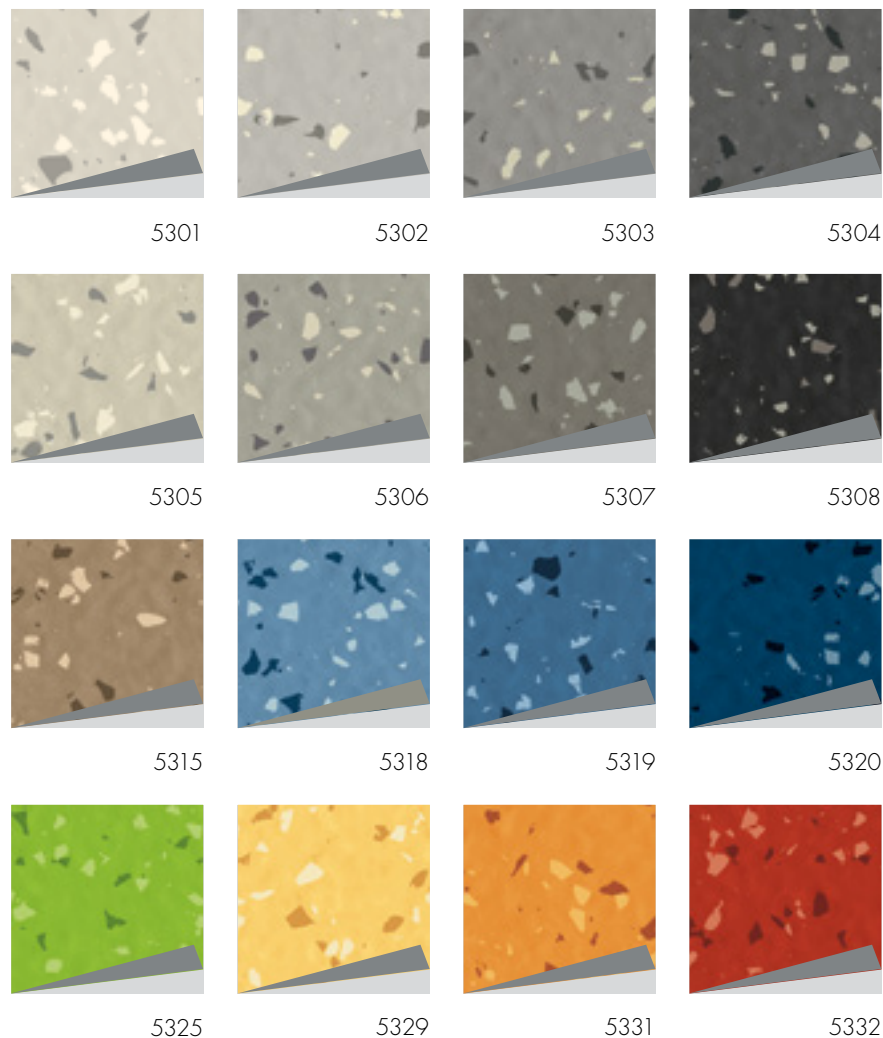
Lze použít v novostavbách i při zvýšené zbytkové vlhkosti v podkladu.




### Pokládka krytiny na krytinu

Při renovačních pracích je v několika málo krocích možná pokládka na stávající krytinu.

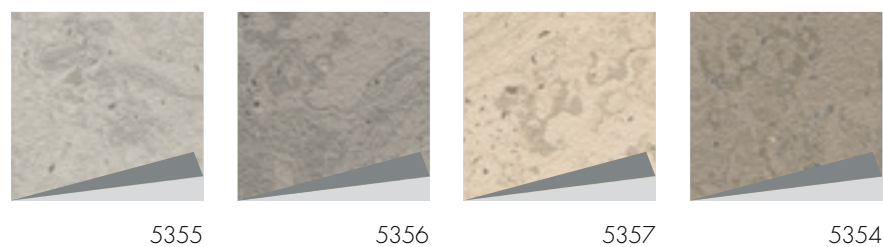
**norament® 926 grano nTx** · tepaný povrch




**norament® 926 grano nTx**

Art. 3111  
 □ ~1004 mm x 1004 mm  
 ~3,6 mm  
 Velikost napojení profilu nora®: E + U / Odolné proti skluzu R9

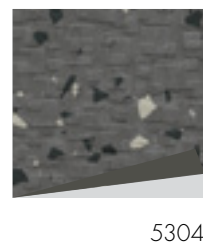
**norament® 926 castello nTx** · povrch two tone




**norament® 926 castello nTx**

Art. 3177  
 □ ~1004 mm x 1004 mm  
 ~3,6 mm  
 Velikost napojení profilu nora®: E + U

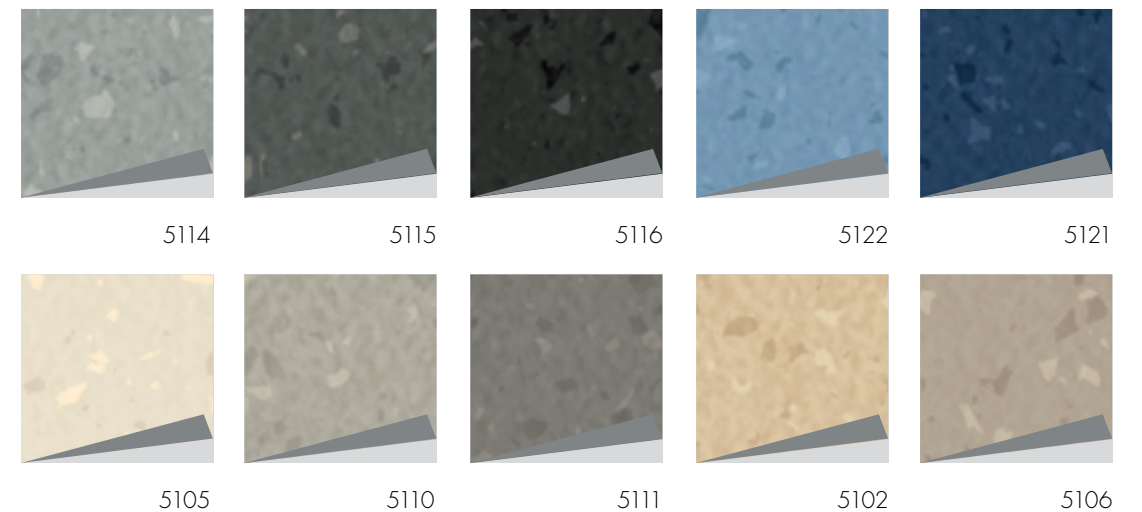
se strukturou Carrée




**norament® 926 grano nTx**

Art. 3127  
 □ ~1004 mm x 1004 mm  
 ~3,6 mm  
 Velikost napojení profilu nora®: E + U  
 Odolné proti skluzu R10

**norament® 926 satura nTx** · tepaný povrch




**norament® 926 satura nTx**

Art. 3111  
 □ ~1004 mm x 1004 mm  
 ~3,6 mm  
 Velikost napojení profilu nora®: E + U

**norament® 926 arago nTx** · reliéfní struktura



**norament® 926 arago nTx**

Art. 3122  
 □ ~1004 mm x 502 mm  
 ~3,6 mm  
 Velikost napojení profilu nora®: E + U

Na přání dodáváme  
 čtverce se zkosnými  
 hranami (Art. 3123).

Speciální barvy jsou k dispozici na vyžádání.  
 Zeptejte se prosím na minimální množství a dodací lhůtu.

Další informace k nora® nTx jsou uvedeny na stránce „ntx.nora.com“ nebo jsou k dispozici na požádání.

**noraplan® signa nTx** · s hladkým povrchem**noraplan® signa nTx**

Art. 181C

~1,22 m x 1,5,0 m

~2,1 mm

Velikost napojení profilu nora®: A + U

**noraplan® sentica nTx** · s hladkým povrchem**noraplan® sentica nTx**

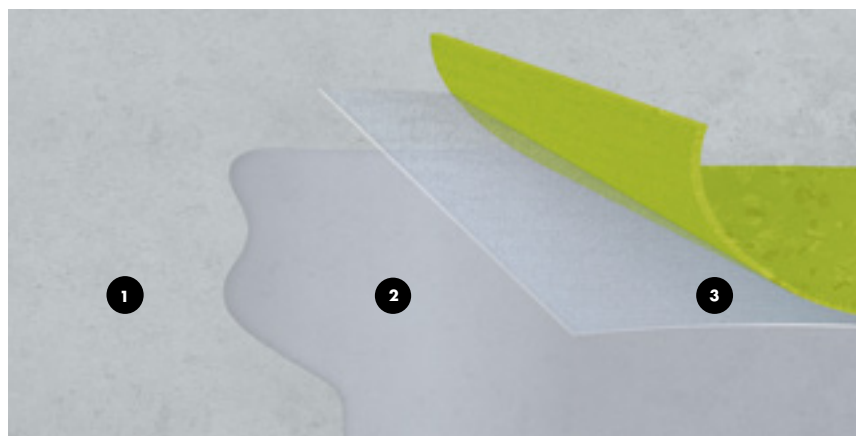
Art. 182C

~1,22 m x 1,5,0 m

~2,1 mm

Velikost napojení profilu nora®: A + U

## Struktura systému



1 podklad 2 nora® nTx 020 (Primer) 3 krytina nora® nTx se samolepicí zadní stranou

nora® nTx se používá u našich standardních podlahových krytin noraplan® a norament® opatřených lepicí zadní stranou. Lepicí zadní strana je chráněna ochrannou fólií. Lepidlo samotné – stejně jako i naše podlahy – je vyrobeno na bázi kaučuku a jen zdravotně nezávadné. Materiály a nástroje vyvinuté speciálně pro nora® nTx poskytují funkční bezpečnost a zaručují maximální kvalitativní standardy. V červnu 2016 byla podlaha nora® nTx vyznamenána cenou „Plus X Award“ v kategorii „Nejvyšší kvalita a funkce“.

**nora® nTx** instalační materiály

nora® nTx 020 byly vyvinuty speciálně pro podlahové krytiny nora® nTx. Z perfektního souladu základního nátěru s podlahovými krytinami nora® nTx vyplývá funkční bezpečnost a jsou zajištěny maximální standardy kvality. Kromě toho je možné nora® nTx 020 použít i při zvýšené zbytkové vlhkosti podloží.

**nora® nTx 020**

1 složkový základní nátěr (Pojivo)

**Art. 6684**

Základní nátěr ke zlepšení adheze

K dispozici v balení po 5 kg nebo 12 kg

**Nástroje nora® nTx****Brusný kotouč nora® nTx vč. nTx K3**

Brusný talíř k přípravě podkladu

**Art. 6685**

Brusný talíř vhodný pro stroje: Mambo, Columbus a Orkan.

Již osazený brusným nástrojem nTx K3.

Upozornění: Při objednávání uveďte typ stroje

**nora® nTx K3**

Brusný nástroj (jemný)

**Art. 6686**

Brusný nástroj pro brusný kotouč nTx

**nora® nTx K2**

Brusný nástroj (hrubý)

**Art. 6687**

Brusný nástroj pro brusný kotouč nTx



Brusný talíř



Brusné nástroje

# nora one® – plně certifikovaný podlahový systém

nora one® nabízí nejlepší možné řešení pro polomokrý spojování kaučukových podlahových krytin. Kombinace nízkoemisních podlah nora s vhodnými produkty pro instalaci podlah a instalatéry podlahových krytin vyškolenými společnostmi nora tvoří kompletní certifikovaný systém.

Tento nízkoemisní kompletní systém je certifikován podle normy Indoor Air Comfort GOLD. Tak jsou eliminovány škodlivé interakce mezi jednotlivými prvky. Jednotlivým komponentům byl také udělen certifikát Emission EC1+.

Společnost nora také na tento koordinovaný kompletní systém poskytuje rozšířenou osmiletou záruční dobu.

## Přehled výhod pro vás



### Spolehlivý systém

- Jednotlivé komponenty byly otestovány jako systém a optimálně koordinovány tak, aby fungovaly bezvadně
- Kvalifikované podlahové vrstvy zajišťují vysokou kvalitu instalace podlahy
- Vyhnete se prostojům, reklamacím a dalším nákladům



### Partnerství založené na spolupráci

- Společnost nora systems je vaším spolehlivým partnerem, který dodá vše potřebné z jednoho zdroje
- Podpora ve všech fázích projektu
  - Podpora pro výběrová řízení a cenové nabídky
  - Tvorba doporučení pro instalaci
  - Kompletní a transparentní dokumentace pro pokládání
  - Rady k čištění a údržbě



### Bezpečná investice

- Rozšířená osmiletá záruční doba na celý systém
- Vylepšené interiérové prostředí umožňující dlouhodobé zachování hodnoty majetku



### Zdravý interiérový vzduch

- Nízké emise
- Žádné škodlivé interakce mezi jednotlivými komponenty
- Certifikace Indoor Air Comfort Gold, Greenguard Gold a Emission EC1+



# Přehled komponentů systému



## Certifikovaný kompletní systém s rozšířenou zárukou

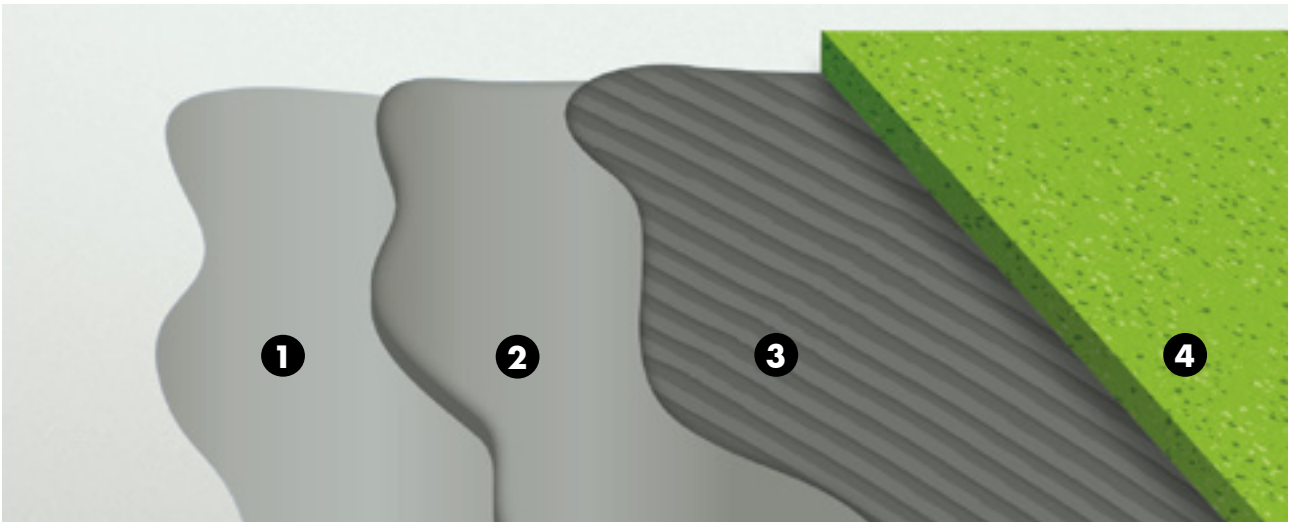
Našemu systému byly uděleny certifikáty Indoor Air Comfort Gold a Greenguard Gold a dosáhl kladných výsledků v testech společnosti Polymer Service GmbH Merseburg. Díky tomu můžeme zákazníkům nabídnout rozšířenou osmiletou záruční dobu na kompletní systém nora one®.



Podrobnosti o certifikovaných produktech najdete na stránkách [certificates.nora.com](https://certificates.nora.com) nebo si je můžete vyžádat



# Kompletní systém z jednoho zdroje



Systém nora one® – **1** základní nátěr, **2** nivelační hmota, **3** lepidlo, **4** kaučuková podlahová krytina nora®

## nora one® – dostupné produkty

Máme dokonalé produkty pro instalaci podlah prakticky pro jakékoli podloží. Zvolte si produkt z každé z následujících kategorií pro vytvoření ideální základny. V případě dotazů nás neváhejte kontaktovat.

### noraONE

#### Hmoty pro základní nátěry:

|               |  |           |
|---------------|--|-----------|
| nora® PRP 101 | – Speciální hmota pro základní nátěr pro sorpční podloží   | Art. 6699 |
| nora® PRN 102 | – Speciální hmota pro základní nátěr pro nesorpční podloží | Art. 6700 |
| nora® DPM 100 | – Dvousložková epoxidová hmota pro základní nátěr          | Art. 6701 |

#### Nivelační hmoty:

|               |   |           |
|---------------|---|-----------|
| nora® L 1000  | – Výkonná samonivelační hmota             | Art. 6697 |
| nora® SF 1001 | – Tixotropická nivelační hmota            | Art. 6698 |
| nora® fibers  | – Vláknová výztuž pro samonivelační hmotu | Art. 6654 |

#### Lepidla:

|              |  |           |
|--------------|--|-----------|
| nora® AC 100 | – Disperzní lepidlo                          | Art. 6694 |
| nora® ED 120 | – Vodivé disperzní lepidlo s výztuhou vláken | Art. 6695 |
| nora® PU 102 | – Dvousložkové polyuretanové lepidlo         | Art. 6696 |


# Příslušenství nora®

Program kaučukového příslušenství orientovaný na podlahové krytiny nora® pro opticky a funkčně přesvědčivá řešení. Materiály jsou odolné proti proražení a nárazu, neobsahují ftaláty ani plastifikátory a dlouhodobě plní dobře svou funkci.

## Soklová lišta a úhelníky soklových lišt nora®

Snadné čištění, pro prostory s vysokými hygienickými požadavky

### 1 SA 7002 Vnější úhelník soklové lišty

 24\*  
SA 7002 A  
 24\*  
SA 7002 D  
 8\*  
SA 7002 E

Vhodné pro soklovou lištu S 3003

**Art. 508**

Dodáváno: po kusech

Velikosti napojení:

A = 2,1 mm  
D = 3,1 mm  
E = 3,7 mm

\*Další barvy na požádání

### 2 S 3003 Soklová lišta

 24\*  
S 3003 A  
 24\*  
S 3003 D  
 8\*  
S 3003 E

Vhodné pro úhel soklové lišty SI 7001 a SA 7002

**Art. 726**




Dodáváno: v rolích q 10 bm

Velikosti napojení:

A = 2,1 mm  
D = 3,1 mm  
E = 3,7 mm

\*Další barvy na požádání

### 3 SI 7001 Vnitřní úhelník soklové lišty

 24\*  
SI 7001 A  
 24\*  
SI 7001 D  
 8\*  
SI 7001 E

Vhodné pro soklovou lištu S 3003

**Art. 507**

Dodáváno: po kusech

Velikosti napojení:

A = 2,1 mm  
D = 3,1 mm  
E = 3,7 mm

\*Další barvy na požádání

## Soklové lišty nora®

### 4 S 1024 U Výška 100 mm

 61\*  
S 1024 U

Vhodné pro opticky zvláště náročné prostory. Trvale pružná, těsnící manžeta S 1024 U se spolehlivě přizpůsobuje nopům až do výšky 1 mm. Optimálně vhodné také jako ukončovací profil stěny u zdvojených podlah.

**Art. 713**

Dodáváno: v rolích q 10 bm

\*Další barvy na požádání

### 5 S 1023 U Výška 60 mm

 120\*  
S 1023 U

Vhodné pro opticky zvláště náročné prostory. Trvale pružná, těsnící manžeta S 1023 U se spolehlivě přizpůsobuje nopům až do výšky 1 mm. Optimálně vhodné také jako ukončovací profil stěny u zdvojených podlah.

**Art. 712**

Dodáváno: v rolích q 10 bm

\*Další barvy na požádání

### 6 S 1008 U Výška 50 mm

 37\*  
S 1008 U

Mnohostranně použitelná soklová lišta. Napojovací soklová lišta pro schodové úhelníky nora® „TW“

**Art. 705**

Dodáváno: v rolích q 10 bm

\*Další barvy na požádání

# Profil se zaoblenou hranou nora®/radiusový klínek

## H 9010

Pro optimální přechod podlahových krytin nora® z podlahy na stěnu

Dodáváno: V rolích q 10 bm

Art. 7731



## Soklová lišta, S 1023 U

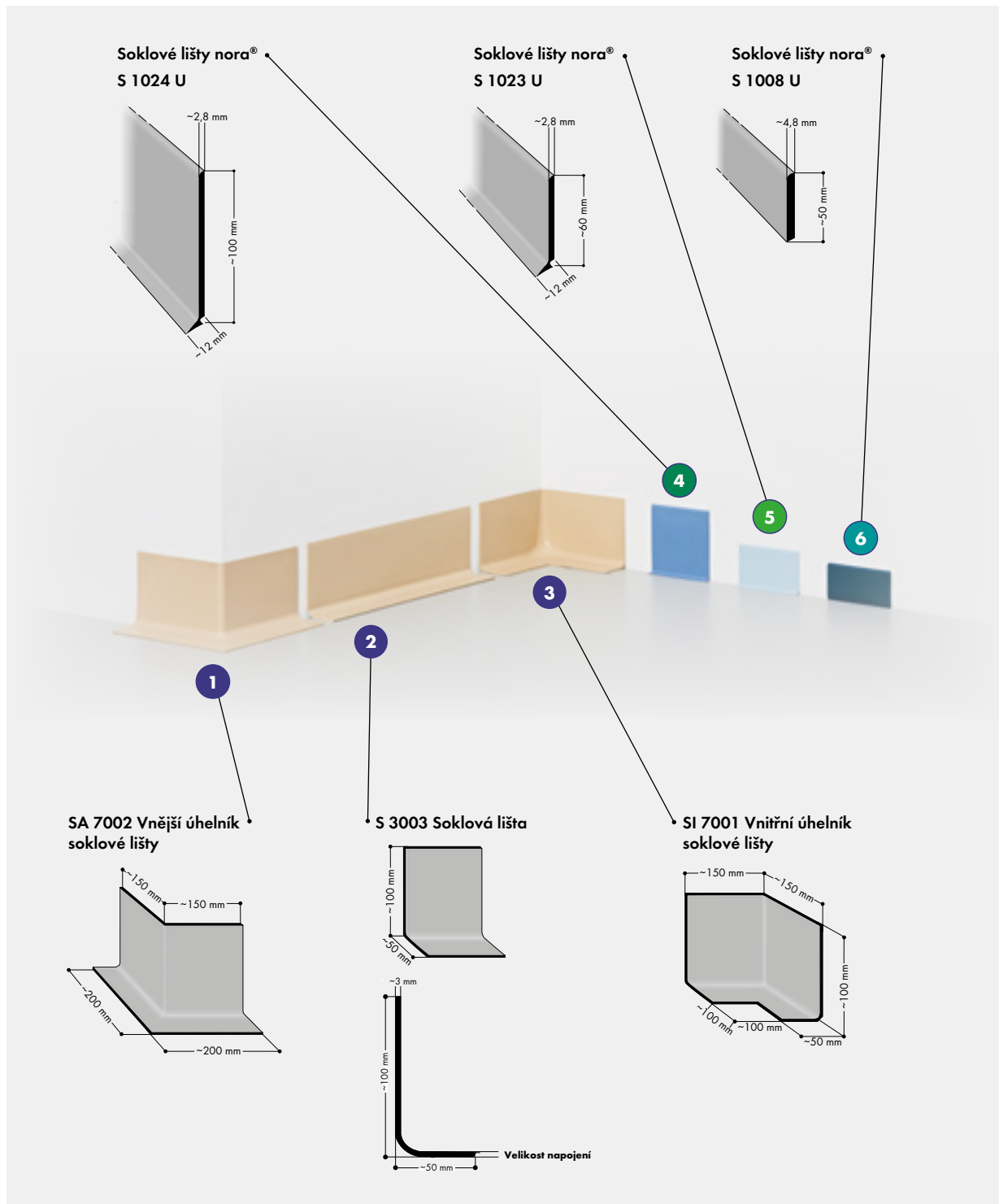
|      |      |      |      |      |      |      |      |      |      |      |
|------|------|------|------|------|------|------|------|------|------|------|
| 0007 | 1362 | 2409 | 2950 | 5304 | 6503 | 6514 | 6530 | 6709 | 6724 | 7065 |
| 0319 | 1385 | 2446 | 2962 | 5306 | 6504 | 6515 | 6532 | 6710 | 6725 | 7066 |
| 0702 | 1581 | 2454 | 4618 | 5317 | 6505 | 6516 | 6536 | 6711 | 6728 | 7067 |
| 0716 | 1862 | 2457 | 4877 | 5318 | 6506 | 6517 | 6537 | 6712 | 6917 | 7072 |
| 0749 | 2078 | 2491 | 5109 | 5321 | 6507 | 6518 | 6604 | 6713 | 6921 | 7076 |
| 0882 | 2098 | 2635 | 5114 | 5325 | 6508 | 6519 | 6607 | 6714 | 7033 | 7102 |
| 0884 | 2099 | 2666 | 5115 | 5329 | 6509 | 6522 | 6608 | 6715 | 7044 | 7109 |
| 1146 | 2144 | 2925 | 5121 | 6173 | 6510 | 6523 | 6609 | 6717 | 7047 | 7112 |
| 1150 | 2380 | 2944 | 5122 | 6178 | 6511 | 6525 | 6611 | 6721 | 7049 | 7114 |
| 1162 | 2382 | 2946 | 5128 | 6500 | 6512 | 6528 | 6616 | 6722 | 7051 | 7119 |
| 1279 | 2402 | 2949 | 5301 | 6501 | 6513 | 6529 | 6708 | 6723 | 7052 |      |

## Soklová lišta, S 1024 U

|      |      |      |      |      |      |      |      |      |      |      |
|------|------|------|------|------|------|------|------|------|------|------|
| 0007 | 0884 | 1862 | 2946 | 5306 | 6503 | 6512 | 6517 | 6528 | 7033 | 7052 |
| 0319 | 1146 | 2099 | 2949 | 5318 | 6506 | 6513 | 6518 | 6529 | 7044 | 7065 |
| 0702 | 1150 | 2382 | 2950 | 5321 | 6507 | 6514 | 6522 | 6530 | 7047 | 7066 |
| 0716 | 1279 | 2666 | 4877 | 5325 | 6508 | 6515 | 6523 | 6532 | 7049 | 7067 |
| 0749 | 1385 | 2925 | 5301 | 5329 | 6509 | 6516 | 6525 | 6537 | 7051 | 7076 |
| 0882 | 1581 | 2944 | 5304 | 6173 | 6510 |      |      |      |      |      |

## Soklová lišta, S 1008 U

|      |      |      |      |      |      |      |      |      |      |      |
|------|------|------|------|------|------|------|------|------|------|------|
| 0007 | 0716 | 0884 | 2786 | 5110 | 5116 | 5127 | 5302 | 5313 | 5317 | 5329 |
| 0214 | 0733 | 0890 | 5103 | 5114 | 5118 | 5129 | 5303 | 5314 | 5318 | 6507 |
| 0319 | 0749 | 2074 | 5107 | 5115 | 5121 | 5301 | 5304 | 5315 | 5325 | 6522 |
| 0702 | 0882 | 2681 | 5108 |      |      |      |      |      |      |      |





## Soklové lišty, S 3003 A/S 3003 D

Vnitřní úhelník soklové lišty, SA 7002 A/SI 7001 A/SA 7002 D/SI 7001 D

|      |      |      |      |      |      |      |      |      |      |      |
|------|------|------|------|------|------|------|------|------|------|------|
| 0882 | 2944 | 6509 | 6513 | 6517 | 6530 | 7033 | 7044 | 7052 | 7065 | 7067 |
| 2099 | 6504 | 6512 | 6516 | 6529 | 7031 | 7035 | 7051 | 7056 | 7066 | 7076 |
| 2382 | 6508 |      |      |      |      |      |      |      |      |      |

## Soklové lišty, S 3003 E

Vnitřní úhelník soklové lišty, SA 7002 E/SI 7001 E

|      |      |      |      |      |      |      |      |
|------|------|------|------|------|------|------|------|
| 5301 | 5304 | 5306 | 5317 | 5318 | 5321 | 5325 | 5329 |
|------|------|------|------|------|------|------|------|

## Spárovací tmel

|      |      |      |      |      |      |      |      |      |      |      |
|------|------|------|------|------|------|------|------|------|------|------|
| 0007 | 2681 | 5112 | 5306 | 5365 | 6510 | 6536 | 7009 | 7044 | 7070 | 7118 |
| 0131 | 2781 | 5113 | 5307 | 5366 | 6511 | 6537 | 7010 | 7045 | 7071 | 7120 |
| 0702 | 2786 | 5114 | 5308 | 5367 | 6512 | 6601 | 7011 | 7046 | 7072 | 7201 |
| 0716 | 2787 | 5115 | 5310 | 5368 | 6513 | 6603 | 7012 | 7047 | 7073 | 7202 |
| 0733 | 2848 | 5116 | 5311 | 6009 | 6514 | 6613 | 7013 | 7048 | 7074 | 7203 |
| 0749 | 2897 | 5117 | 5313 | 6014 | 6515 | 6620 | 7014 | 7049 | 7075 | 7204 |
| 0866 | 2931 | 5118 | 5314 | 6015 | 6516 | 6624 | 7015 | 7050 | 7076 | 7205 |
| 0882 | 2932 | 5119 | 5315 | 6016 | 6517 | 6703 | 7016 | 7051 | 7077 | 7206 |
| 0884 | 2940 | 5120 | 5317 | 6019 | 6518 | 6708 | 7017 | 7052 | 7078 | 7207 |
| 1146 | 2944 | 5121 | 5318 | 6020 | 6519 | 6716 | 7018 | 7053 | 7101 | 7208 |
| 1150 | 2946 | 5122 | 5319 | 6129 | 6520 | 6720 | 7019 | 7054 | 7102 | 7209 |
| 1253 | 2951 | 5123 | 5321 | 6172 | 6521 | 6901 | 7020 | 7055 | 7103 | 7210 |
| 1254 | 2962 | 5124 | 5325 | 6178 | 6522 | 6903 | 7021 | 7056 | 7104 | 7211 |
| 1279 | 4877 | 5125 | 5329 | 6179 | 6523 | 6905 | 7031 | 7057 | 7105 | 7212 |
| 1385 | 4881 | 5126 | 5351 | 6325 | 6524 | 6912 | 7032 | 7058 | 7106 | 7213 |
| 1578 | 5101 | 5127 | 5352 | 6449 | 6525 | 6916 | 7033 | 7059 | 7107 | 7214 |
| 1581 | 5102 | 5128 | 5353 | 6500 | 6526 | 6918 | 7034 | 7060 | 7108 | 7216 |
| 1582 | 5103 | 5129 | 5354 | 6501 | 6527 | 6923 | 7035 | 7061 | 7109 | 7217 |
| 1585 | 5104 | 5130 | 5355 | 6502 | 6528 | 7001 | 7036 | 7062 | 7110 | 7218 |
| 2142 | 5105 | 5131 | 5356 | 6503 | 6529 | 7002 | 7037 | 7063 | 7111 | 7219 |
| 2226 | 5106 | 5132 | 5357 | 6504 | 6530 | 7003 | 7038 | 7064 | 7112 | 7220 |
| 2306 | 5107 | 5301 | 5358 | 6505 | 6531 | 7004 | 7039 | 7065 | 7113 | 7221 |
| 2382 | 5108 | 5302 | 5361 | 6506 | 6532 | 7005 | 7040 | 7066 | 7114 | 7222 |
| 2452 | 5109 | 5303 | 5362 | 6507 | 6533 | 7006 | 7041 | 7067 | 7115 | 7223 |
| 2454 | 5110 | 5304 | 5363 | 6508 | 6534 | 7007 | 7042 | 7068 | 7116 | 7224 |
| 2666 | 5111 | 5305 | 5364 | 6509 | 6535 | 7008 | 7043 | 7069 | 7117 |      |

## Speciální program nora®

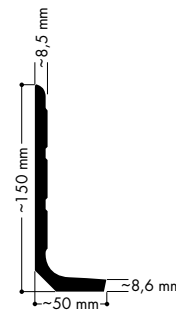
Ve zvláštním programu nabízíme profily s různými průřezy pro další možnosti použití.

Zde uvedené profily jsou pouze příklady. Jiná individuální provedení jsou k dodání. Dodávky na dotaz.

## Soklová lišta nora® S 3014 N

Speciální soklová lišta pro noramení® 992 a noramení® 992 grano

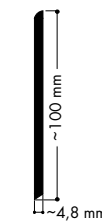
Dodáváno: 2 m



## Soklová lišta nora® S 1013 U

Soklová lišta 10 cm vysoká, vhodná k použití také u jiných typů podlahovin

Dodáváno: v rolích q 10 bm



## Suché lepidlo nora®

## nora® dryfix 750 · Suché lepidlo v rolích

K trvalému přilepení podlahových krytin nora®. Tato novinka v oblasti lepidel šetří váš čas, je cenově výhodná a zároveň šetrná k životnímu prostředí. Vhodné jak pro novostavby, tak i pro renovace.

Výhody: až pětikrát rychlejší montáž, možnost okamžitého zatížení podlah, bez zápachu, hospodárné, ekologické a spolehlivé díky vysokému lepicímu výkonu.

**Art. 6556**

Dodávané množství: 1 role po 30 m v jednom kartonu

## nora® profix · Suché lepicí pásy

**nora® profix 50**

Pro rychlou montáž soklové lišty S 1023 U

**Art. 992**

Dodávané množství: 4 role po 50 m v jednom kartonu

**nora® profix 90**

Pro rychlou montáž soklové lišty S 1023 U, S 3003 a také pro vytváření soklů na stěnu s radiusovým klínkem/

**Art. 993**

Dodávané množství: 2 role po 50 m v jednom kartonu

## nora® stepfix 240 · Suché lepidlo v rolích

Pro rychlou montáž schodiškových tvarovek noramení®, pokládání schodů s hranou schodu nora® T 5044 a lemem schodu nora®.

**Art. 907**

Dodávané množství: 1 role po 50 m v jednom kartonu

# Svařovací šňůrou nora®

Pro noraplan® a noracare®. K dispozici ve sladěných barvách pro všechny podlahové krytiny.

U podlahových krytin nora® obecně není nutné tmelení. Jedinou výjimkou jsou podlahové krytiny noraplan® acoustic a noracare®. U našich ostatních krytin doporučujeme tmelení spár, pokud je krytina pokládána na podloží citlivé na vlhkost v místnostech s nepřetržitým a intenzivním mokrým čištěním, pokud je pokládána v místech s přísnými hygienickými požadavky nebo při speciálních požadavcích (např. v laboratořích).

V operačních sálech nebo u jiných malých ploch, kde jsou spáry soklů tmeleny spárovacím tmelem nora®, lze tmel použít také pro tyto povrchy, aby byl proces montáže harmonizován.

## Art. 946

Kruhový, Ø 4 mm, role s 100 bm

# Spárovací tmel nora®

Pro všechny podlahové krytiny nora®.

U podlahových krytin nora® obecně není nutné tmelení. Výjimkou jsou elektrostaticky odvodivé krytiny noraplan® a noracare®. U spár však doporučujeme tmelení, pokud je podloží citlivé na vlhkost, pokud se v místnosti provádí intenzivní mokré čištění nebo pokud jsou v daném místě přísné hygienické požadavky. V těchto případech doporučujeme tmelení všech krytin nora®.

## Art. 928

300 ml kartuše

1 nevratná kartuše vystačí zhruba na 20 - 25 běžných metrů

Poznámka: Spárovací nůž (art. 116950) a tekutý vosk nora® (art. 109914) k dostání u nás.



Fotografie: © Elmar Witt

# nora® pads

Pady nora® jsou vhodné jak pro každodenní čištění, tak i pro intenzivní čištění extrémně znečištěných kaučukových podlahových krytin norament® a noraplan®. Čištění a leštění se provádí mechanicky – jen vodou a bez použití chemikálií. nora® pads lze použít pro většinu obvyklých typů strojů a jsou k dostání v různých velikostech.



## Art. 6688

|                          |  |          |  |
|--------------------------|--|----------|--|
| <b>nora® pad 0 – 10"</b> |  | Ø 254 mm | dodávané množství: 4 ks v kartonu        |
| <b>nora® pad 0 – 13"</b> | <b>nora® Pad 0</b>   | Ø 330 mm | dodávané množství: 4 ks v kartonu        |
| <b>nora® pad 0 – 14"</b> | k běžnému čištění automatickými čisticími zařízeními strukturovaných podlahových krytin noraplan®, noraplan® uni, noraplan® unita, noraplan® ultra grip a norament® s povrchem two tone:                         | Ø 356 mm | dodávané množství: 4 ks v kartonu        |
| <b>nora® pad 0 – 16"</b> |  | Ø 406 mm | dodávané množství: 4 ks v kartonu        |
| <b>nora® pad 0 – 17"</b> |  | Ø 431 mm | dodávané množství: 1 nebo 4 ks v kartonu |
| <b>nora® pad 0 – 20"</b> | k leštění podlahových krytin vysokorychlostním strojem po provedeném čištění na strukturované podlahové krytiny noraplan®, noraplan® uni, noraplan® unita, noraplan® ultra grip a norament® s povrchem two tone: | Ø 508 mm | dodávané množství: 1 nebo 4 ks v kartonu |

## Art. 6627

|                          |   |          |  |
|--------------------------|---|----------|--|
| <b>nora® pad 1 – 10"</b> |   | Ø 254 mm | dodávané množství: 4 ks v kartonu        |
| <b>nora® pad 1 – 13"</b> | <b>nora® Pad 1</b>  | Ø 330 mm | dodávané množství: 4 ks v kartonu        |
| <b>nora® pad 1 – 14"</b> | k běžnému čištění automatickými čisticími zařízeními hladkých podlahových krytin noraplan® a podlahových krytin norament® s tepanou nebo carré strukturou:      | Ø 356 mm | dodávané množství: 4 ks v kartonu        |
| <b>nora® pad 1 – 16"</b> |   | Ø 406 mm | dodávané množství: 4 ks v kartonu        |
| <b>nora® pad 1 – 17"</b> |   | Ø 431 mm | dodávané množství: 1 nebo 4 ks v kartonu |
| <b>nora® pad 1 – 20"</b> | k leštění podlahových krytin vysokorychlostním strojem po provedeném čištění na hladké podlahové krytiny noraplan® a norament® s tepanou nebo carré strukturou: | Ø 508 mm | dodávané množství: 1 nebo 4 ks v kartonu |

## Art. 6628

|                          |  |          |  |
|--------------------------|--|----------|--|
| <b>nora® pad 2 – 17"</b> | <b>nora® Pad 2</b><br>k průběžnému a intenzivnímu čištění jednotoučovým strojem na hladké podlahové krytiny noraplan® a podlahové krytiny norament® s tepanou nebo carré strukturou: | Ø 431 mm | dodávané množství: 1 nebo 4 ks v kartonu |
|--------------------------|--|----------|--|

## Art. 6629

|                          |  |          |                                   |
|--------------------------|--|----------|-----------------------------------|
| <b>nora® pad 3 – 17"</b> | <b>nora® Pad 3</b><br>k intenzivnímu čištění silně znečištěných a poškrábaných podlahových krytin jednotoučovým strojem na hladké podlahové krytiny noraplan® a norament® s tepanou nebo carré strukturou: | Ø 431 mm | dodávané množství: 1 ks v kartonu |
|--------------------------|--|----------|-----------------------------------|





# nora 4you

nora 4 you poskytuje řešení pro Vaše individuální potřeby v oblasti krytin. Podlaha obohacuje vaše místnosti o strukturu, osobnost a život. S nora 4 you můžete dát svým místnostem design přesně podle svých představ. Nabízíme řešení na míru, které vaše místnosti ozvláštní a odliší takovým způsobem, jaký je pro vás důležitý. Možné je úplně všechno.

Při výběru podlahových krytin jsou klíčovými kritérii kvalita a funkčnost. S nora 4 you teď jdeme o krok dál a zaměřujeme se navíc na design a individualitu. Díky tomu můžete kreativně navrhnout, strukturovat nebo zvýraznit vaše povrchy pomocí barev, vzorů a intarzií přesně podle vašich konkrétních požadavků a nápadů.

## Intarzie

Vytvořte si intarzie podle vlastní fantazie na základě našich šablon nebo designových kompozic. V našem centru intarzií dokážeme zpracovat vaše obrázky, výkresy nebo obrazové soubory, abyste dosáhli vlastního designu. Naše nejmodernější ultrazvuková řezačka vyřeže takřka jakýkoliv motiv do 100% odpovídajících kusů, které lze položit bez utěsnění spojů. Abychom zaručili snadnou instalaci, dodáváme intarzie do velikosti 1,60 x 1,22 m plně smontované a připravené k pokládce. Pro velkorozměrové intarzie dodáváme podkladní vrstvu s podrobnými plány pro pokládku.

## Intarzie místnosti

Intarzie jsou designové prvky. V závislosti na barevné kombinaci, designovém jazyce a kombinaci materiálů mění a formují místnost. Ať už se intarzie použijí v rámci komplexního designového konceptu nebo jako ozdobný prvek, vysílají do okolí poselství, které nelze přehlédnout. Přispívají k tomu, aby měly prostory svou osobitou identitu.





© Werner Huthmacher

## Navigační symboly

S nora 4 you můžete navigační systém přizpůsobit svým individuálním prostorům. Například barevné pruhy nebo znaky na podlaze pomáhají lidem se orientovat, když se pohybují po různých částech budovy.

Nora navíc nabízí různé možnosti intarzií pro podlahovou krytinu nebo lišty, kterými lze označit únikové cesty s pomocí integrovaných světelných proužků nebo jiných světelných prvků.



© nora systems

## Vyberte si z našich standardních symbolů nebo si vytvořte vlastní

nora vám nabízí širokou škálu standardizovaných šablon, které můžeme přizpůsobit vašim požadavkům. Kromě našich standardních symbolů vám rádi navrhne a vytvoříme individuální symboly nebo loga podle vašich konkrétních požadavků.



© nora systems



Přípravna škola Notting Hill, Londýn, Spojené království  
© Hanson Architects | Davide Saibene

## Podlahové lamely a čtverce

Náš nový koncept podlahových lamel a čtverců Vám dává téměř neomezenou svobodu v tom, abyste design svých místností přizpůsobili svým představám. Můžete použít libovolnou kombinaci tvarů a barev podlahových lamel a čtverců k ovlivnění celkového designu místnosti. Také vzor pokládky má také rozhodující vliv na to, jak bude prostor působit. Podlahové lamely Vám umožňují vytvořit osobitý a individuální prostorový efekt ve variantách, které jsou přesně přizpůsobené Vaším potřebám. Dokonce i s čtverci můžete vytvořit různé vzory pokládky nebo zvýraznit neobvyklé prvky.

Naše formáty podlahových dílců jsou k dispozici u většiny úprav noraplan®. Podlahové lamely dodáváme v barvě Vašeho výběru a v pěti standardních velikostech volitelně ve 2 mm nebo 3 mm. U monochromatických úprav podlahových lamel a čtverců mohou být navíc zkoseny hrany, aby se zvýraznil charakter lamel nebo čtverců a vytvořil se elegantní vzor spár. Promluvte si s námi o svých nápadech a my Vás rádi podpoříme v individuálním plánování.

### Různé formáty pro nekonečné možnosti a individuální design místnosti.

#### noraplan®



~ 610 mm x 305 mm



~ 1220 mm x 405 mm



~ 610 mm x 610 mm



~ 610 mm x 205 mm



~ 1220 mm x 202,5 mm



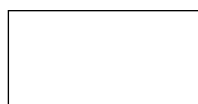
~ 610 mm x 152,5 mm

#### norament®



~ 1004 mm x 1004 mm

#### norament® 926 arago



~ 1004 mm x 502 mm

Další velikosti podlahových lamel a čtverců jsou k dispozici na vyžádání. Zeptejte se prosím na minimální množství.



## Speciální barvy

S více než 300 barvami a odstíny nabízí i naše standardní produktové portfolio pozoruhodný výběr. Pokud ale sháníte jinou barvu, rádi vytvoříme samostatnou barvu přímo pro Vás a Váš projekt. Můžeme přizpůsobit téměř jakoukoli barvu pomocí vzorků nebo barevných kódů (NCS, RAL, Pantone) a přizpůsobit podlahovou krytinu Vaším přáním. Například můžete navrhnout celou Vaši budovu v jednom odstínu, aniž byste museli obětovat funkční vlastnosti podlahové krytiny.

### Můžete si vybrat z různých:

- základních odstínů
- granulátů
- povrchových struktur

Zeptejte se prosím na minimální množství.





|   | Zkušební normy                                     | Požadavky   | Průměrné hodnoty při běžné výrobě                      |  |                     |   |                     |                            |              |
|---|--|---|--|--|---------------------|---|---------------------|----------------------------|--------------|
|   |  |   | 926  | 926 arago<br>926 castello<br>926 grano<br>926 sabura                           | 825                 | 926 kivo                                  | 992<br>992 grano    | 975 LL                     |              |
| <b>CE- prohlášení o shodě</b>                   | <b>EN 14041</b>                                    |   | Výrobce: nora systems GmbH, D-69469 Weinheim           |  |                     |   |                     |                            |              |
| DoP-Nr.   | EN 14041   |   | 0021   |  | 0004                | 0021                                      | 0023                | 0024a                      |              |
| Teplotní vodivost                               | EN 10456   | $\lambda = 0,17 \text{ W/(m·K)}$  | Splňuje  |  |                     |   |                     |                            |              |
| Protiskluzové vlastnosti                        | EN 13893   | DS  | Splňuje  |  |                     |   |                     |                            |              |
| Třída hořlavosti                                | EN 13501-1   | Volně položeno bez přilepení  | C <sub>s</sub> 1                                       |  | C <sub>s</sub> 1    | C <sub>s</sub> 1                          | C <sub>s</sub> 2    | B <sub>s</sub> 1           |              |
| Třída hořlavosti                                | EN 13501-1   | Přilepeno na minerální podklad  | B <sub>s</sub> 1                                       |  | B <sub>s</sub> 1    | B <sub>s</sub> 1                          | C <sub>s</sub> 1    | -                          |              |
| <b>Požadavky dle EN 1817/EN 12199</b>           |  |   |  |  |                     |   |                     |                            |              |
| Síla materiálu                                  | EN ISO 24346                                       | Střední hodnota $\pm 0,20 \text{ mm}$<br>od nominální hodnoty EN 12199  | 4 mm   |  | 3,2 mm              |   | 9 mm<br>(Art. 1956) |                            |              |
|   |  | Střední hodnota $\pm 0,15 \text{ mm}$<br>od nominální hodnoty EN 1817   |  | 3,5 mm   |                     | 2,7 mm                                    | 9 mm<br>(Art. 1955) | 3,5 mm                     |              |
| Rozměrová stálost                               | EN ISO 23999                                       | $\pm 0,4 \%$  | $\pm 0,2 \%$   |  |                     |   |                     |                            | $\pm 0,1 \%$ |
| Pevnost v roztržení                             | ISO 34-1,<br>postup B, metoda A                    | Střední hodnota $\geq 20 \text{ kN/m}$  | 40 kN/m  | 40 kN/m  | 35 kN/m             | 35 kN/m                                   | 45 kN/m             | 40 kN/m                    |              |
| Odolnost proti hořící cigaretě                  | EN 1399  | Postup A (odho. hořící ned.) $\geq$ stupeň 4<br>Postup B (propálení) $\geq$ stupeň 3  | Splňuje  |  |                     |   |                     |                            |              |
| Pružnost  | EN ISO 24344, postup A                             | Průměr trnu 20 mm, bez vzniku trhlin  | Splňuje  |  |                     |   |                     |                            |              |
| Tvrdost   | ISO 48-4   | $\geq 70 \text{ Shore A}$ (EN 12199)<br>$\geq 75 \text{ Shore A}$ (EN 1817)   | 82 Shore A   | 82 Shore A   | 87 Shore A          | 82 Shore A                                | 70 Shore A          | 85 Shore A                 |              |
| Trvalá deformace                                | EN ISO 24343                                       | Střední hodnota $\leq 0,25 \text{ mm}$ při tl. $\geq 3,0 \text{ mm}$<br>Střední hodnota $\leq 0,20 \text{ mm}$ při tl. $< 3,0 \text{ mm}$ | 0,12 mm  | 0,12 mm  | 0,12 mm             | 0,12 mm                                   | 0,25 mm             | 0,07 mm                    |              |
| Odolnost proti oděru při zátěži 5N              | ISO 4649, postup A                                 | $\leq 250 \text{ mm}^3$   | 115 mm <sup>3</sup>                                    | 115 mm <sup>3</sup>  | 130 mm <sup>3</sup> | 115 mm <sup>3</sup>                       | 90 mm <sup>3</sup>  | 150 mm <sup>3</sup>        |              |
| Stálobarevnost při umělém osvětlení             | ISO 105-B02, postup 3,<br>zkusební podmínky 6.1 a) | Nejméně stupeň 6 na modré stupnici<br>$\geq$ stupeň 3 na šedé stupnici  | Šedá stupnice $\geq$ stupeň 3 na ISO 105-A02           |  |                     |   |                     |                            |              |
| Klasifikace                                     | EN ISO 10874                                       | Komerční objekty/Průmyslové objekty   | 34/43  | 34/43  | 32/41               | 34/43                                     | 34/43               | 34/43                      |              |
| <b>Dodatečné technické vlastnosti</b>           |  |   |  |  |                     |   |                     |                            |              |
| Uvolňování toxických plynů při požáru           | DIN 53436  |   | Toxické plyny z nízkoteplotné karbonizace              |  | -                   | Toxické plyny z nízkoteplotné karbonizace |                     | -                          |              |
| Protiskluzové vlastnosti                        | DIN 51130  | Shodné dle BGR 181  | R 9  | R 9<br>926 grano/Art. 1880 = R 9<br>926 grano/Art. 1870 = R 10<br>arago = R 10 | R 9                 | R 9                                       | R 9                 | R 9<br>975 LL serra = R 10 |              |
|   | DIN 51097  |   | A  | 926 grano/Art. 1870 = A, B<br>arago = A, B                                     | -                   | -   | -                   | -                          |              |
| Zlepšení zvukové izolace proti impulsnímu hluku | ISO 10140-3  |   | 12 dB  | 10 dB  | 9 dB                | 8 dB                                      | 15 dB               | 8 dB                       |              |
| Odolnost proti chemikáliím                      | EN ISO 26987                                       |   | Odolnost závisí na koncentraci a délce působení*       |  |                     |   |                     |                            |              |
| Elektroizolační vlastnosti                      | EN 1081 R1   |   | $> 10^9 \text{ Ohm}$                                   |  |                     |   |                     |                            |              |
| Elektrostatické reakce při chůzi                | EN 1815  |   | Antistatické, v případě kaučuk.krytín $< 2 \text{ kV}$ |  |                     |   |                     |                            |              |
| Odoln. při použití kolečkových židlí            | EN 425   |   | Vhodné pro kolečkové židle typ W, dle EN 12529         |  |                     |   |                     |                            |              |
| Podlahové topení                                | EN 1264-2  |   | Vhodné, max. 35 °C                                     |  |                     |   |                     |                            |              |

\* V případě zvýšeného vlivu olejů, tuků, kyselin,zásad a jiných agresivních chemických látek doporučujeme konzultaci s výrobcem.

EN 1817: Specifikace pro homogenní a heterogenní hladké elastomer-podlahoviny  
EN 12 199: Specifikace pro homogenní a heterogenní profilované elastomer-podlahoviny

Vyhrazujeme si právo na barevné odchylky z výroby jednotlivých zařízení, stejně tak jako technické změny, které slouží ke zlepšení výroby.

noraplan®

|                               | Zkušební normy  | Požadavky  | Průměrné hodnoty při běžné výrobě            |  |                   |                              |   |   |
|-------------------------------|-----------------|--|--|--|-------------------|------------------------------|---|---|
|                               |                 |  | uni 2,0 mm                                   | eco 2,0 mm<br>linee 2,0 mm<br>lona 2,0 mm<br>senitica 2,0 mm<br>signa 2,0 mm<br>stone 2,0 mm<br>valua 2,0 mm | unita 2,0 mm      | ultra grip 2,0 mm            | senitica 3,0 mm<br>signa 3,0 mm<br>valua 3,0 mm | senitica acoustic<br>signa acoustic<br>stone acoustic |
| <b>CE- prohlášení o shodě</b> | <b>EN 14041</b> |  | Výrobce: nora systems GmbH, D-69469 Weinheim |  |                   |                              |   |   |
| DoP-Nr.                       | EN 14041        |  | 0018   | 0016   | 0010              | 0016                         | 0017  |   |
| Tepelná vodivost              | EN 10456        | $\lambda = 0,17 \text{ W}/(\text{m}\cdot\text{K})$ | Splňuje                                      |  |                   |                              |   |   |
| Protisklizové vlastnosti      | EN 13893        | DS   | Splňuje                                      |  |                   |                              |   |   |
| Třída hořlavosti              | EN 13501-1      | Volně položeno bez přilepení                       | B <sub>FS</sub> 1                            | B <sub>FS</sub> 1, přilepeno   | C <sub>FS</sub> 1 | B <sub>FS</sub> 1, přilepeno | C <sub>FS</sub> 1                               |   |
| Třída hořlavosti              | EN 13501-1      | Přilepeno na minerální podklad                     | B <sub>FS</sub> 1                            | B <sub>FS</sub> 1  | C <sub>FS</sub> 1 | B <sub>FS</sub> 1            | B <sub>FS</sub> 1                               |   |

**Požadavky dle EN 1817/EN 1816**

|                                     |   |  |  |                     |                    |                     |                     |         |
|-------------------------------------|---|--|--|---------------------|--------------------|---------------------|---------------------|---------|
| Síla materiálu                      | EN ISO 24346                                    | Sřední hodnota bez pěnové podložky $\pm 0,15 \text{ mm}$                             | 2,0 mm                                       | 2,0 mm              | 2,0 mm             | 3,0 mm              | -                   |         |
|                                     |   | Sřední hodnota s pěnovou podložkou $\pm 0,20 \text{ mm}$                             | -  | -                   | -                  | -                   | 4,0 mm              |         |
| Rozměrová stalost                   | EN ISO 23999                                    | $\pm 0,4 \%$   | $\pm 0,3 \%$                                 |                     |                    |                     |                     |         |
| Odolnost proti hořící cigaretě      | EN 1399   | Postup A (odho. hořící ned.) $\geq$ stupeň 4<br>Postup B (propálení) $\geq$ stupeň 3 | Splňuje                                      |                     |                    |                     |                     |         |
| Pružnost                            | EN ISO 24344, postup A                          | Průměr trnu 20 mm, bez vzniku trhlin   | Splňuje                                      |                     | Ne splňuje         | Splňuje             | -                   | Splňuje |
| Tvrdość                             | ISO 48-4  | $\geq 75 \text{ Shore A}$  | 94 Shore A                                   | 92 Shore A          | 90 Shore A         | 92 Shore A          | 85 Shore A          |         |
| Trvalá deformace                    | EN ISO 24343                                    | Sřední hodnota $\leq 0,15 \text{ mm}$ při tl. $< 2,5 \text{ mm}$                     | 0,03 mm                                      | 0,03 mm             | 0,05 mm            | -                   | -                   |         |
|                                     |   | Sřední hodnota $\leq 0,20 \text{ mm}$ při tl. $\geq 2,5 \text{ mm}$                  | -  | -                   | -                  | 0,03 mm             | -                   |         |
|                                     |   | acoustic: střední hodnota $\leq 0,25 \text{ mm}$                                     | -  | -                   | -                  | -                   | 0,25 mm             |         |
| Odolnost proti oděru při zátěži 5N  | ISO 4649, postup A                              | $\leq 250 \text{ mm}^3$  | 130 mm <sup>3</sup>                          | 150 mm <sup>3</sup> | 90 mm <sup>3</sup> | 150 mm <sup>3</sup> | 130 mm <sup>3</sup> |         |
| Stalobarevnost při umělém osvětlení | ISO 105-802, postup 3, zkušební podmínky 6.1 a) | Nejméně stupeň 6 na modré stupnici<br>$\geq$ stupeň 3 na šedé stupnici               | Šedá stupnice $\geq$ stupeň 3 na ISO 105-A02 |                     |                    |                     |                     |         |
| Klasifikace                         | EN ISO 10874                                    | Komerční objekty/Průmyslové objekty  | 34/42  | 34/42               | 34/42              | 34/43               | 33/-                |         |

**Dodatečné technické vlastnosti**

|   |                          |                    |  |  |                               |                         |                                   |  |
|---|--------------------------|--------------------|--|--|-------------------------------|-------------------------|-----------------------------------|--|
| Uvolňování toxických plynů při požáru           | DIN 53436                |                    | Toxické plyny z nízkotepelné karbonizace               |  |                               |                         |                                   |  |
| Protisklizové vlastnosti                        | DIN 51130                | Shodné dle BGR 181 | R 9  | stone Art. 149/249 + signa Art. 1690/2690: R 10<br>Jine: R 9 | R 11                          | R 9                     | stone acoustic: R 10<br>Jine: R 9 |  |
|   | DIN 51097                |                    | -  | stone Art. 149/249 + signa Art. 1690/2690: A; B              | A; B; C                       | -                       | -                                 |  |
|   | BS 7976<br>TRRL Pendulum |                    | -  | -  | 36+<br>Wet & dry              | -                       | -                                 |  |
|   | SATRA TM 144             |                    | -  | -  | Wet: $> 0,6$<br>Dry: $> 0,45$ | -                       | -                                 |  |
| Zlepšení zvukové izolace proti impaktnímu hluku | ISO 10140-3              |                    | 6 dB   | 6 dB   | 7 dB                          | 8 dB                    | 20 dB                             |  |
| Odolnost proti chemikáliím                      | EN ISO 26987             |                    | Odolnost závisí na koncentraci a délce působení*       |  |                               |                         |                                   |  |
| Elektroizolační vlastnosti                      | EN 1081 R1               |                    | $> 10^9 \text{ Ohm}$                                   | $> 10^{10} \text{ Ohm}$                                      | $> 10^9 \text{ Ohm}$          | $> 10^{10} \text{ Ohm}$ | $> 10^9 \text{ Ohm}$              |  |
| Elektrostatické reakce při chůzi                | EN 1815                  |                    | Antistatické, v případě kaučuk.krytín $< 2 \text{ kV}$ |  |                               |                         |                                   |  |
| Odoln. při použití kolečkových židlí            | EN 425                   |                    | Vhodné pro kolečkové židle typ W, dle EN 12529         |  |                               |                         |                                   |  |
| Podlahové topení                                | EN 1264-2                |                    | Vhodné, Max. 35° C                                     |  |                               |                         |                                   |  |

\* V případě zvýšeného vlivu olejů, tuků, kyselin,zásad a jiných agresivních chemických látek doporučujeme konzultaci s výrobcem.

EN 1817: Specifikace pro homogenní a heterogenní hladké elastomer - podlahoviny

EN 1816: Specifikace pro homogenní a heterogenní hladké elastomer - podlahoviny s vrstvou z pěnové hmoty

Vyhrazuje si právo na barevné odchylky z výroby jednotlivých šarží, stejně tak jako technické změny, které slouží ke zlepšení výroby.

## nora® nTx

|                              | Zkušební normy  | Požadavky                                   | Průměrné hodnoty při běžné výrobě   |  |
|------------------------------|-----------------|---|---|--|
|                              |                 |   | noraplan®   | norament®  |
|                              |                 |   | eco nTx**<br>linee nTx**<br>lona nTx**<br>senitca nTx**<br>signa nTx**<br>stone nTx**<br>unita nTx**<br>valua nTx** | 926 arago nTx<br>926 astello nTx<br>926 grano nTx<br>926 saura nTx |
| <b>CE prohlášení o shodě</b> | <b>EN 14041</b> |   | Výrobce: nora systems GmbH, D-69469 Weinheim  |  |
| DoP-Nr.                      | EN 14041        |   | 0027  | 0031   |
| Teplotní vodivost            | EN 10456        | $\lambda = 0.17 \text{ W/(m}\cdot\text{K)}$ | Splňuje   |  |
| Protisklizové vlastnosti     | EN 13893        | DS  | Splňuje   |  |
| Třída hořlavosti             | EN 13501-1      |   | C <sub>i</sub> -s1, přilepeno   | C <sub>i</sub> -s1, přilepeno                                      |

## Požadavky dle EN 1817

|                                    |   |  |  |                     |
|------------------------------------|---|--|--|---------------------|
| Síla materiálu                     | EN ISO 24346                                    | Střední hodnota $\pm 0,15 \text{ mm}$<br>od nominální hodnoty EN 1817  | 2,1 mm nebo 3,1 mm**                         | 3,6 mm              |
| Rozměrová stálost                  | EN ISO 23999                                    | $\pm 0,4 \%$   | $\pm 0,3 \%$                                 | $\pm 0,2 \%$        |
| Odolnost proti hořící cigaretě     | EN 1399   | Postup A (odho. hořící ned.) $\geq$ stupeň 4<br>Postup B (propálení) $\geq$ stupeň 3   | Splňuje                                      |                     |
| Průžnost                           | EN ISO 24344, postup A                          | Průměr trnu 20 mm, bez vzniku trhlin   | Splňuje (Výjimka: unita nTx)                 |                     |
| Tvrdost                            | ISO 48-4  | $\geq 75 \text{ Shore A}$  | 92 Shore A                                   | 82 Shore A          |
| Trvalá deformace                   | EN ISO 24343                                    | noraplan® nTx:<br>Střední hodnota $\leq 0,15 \text{ mm}$ při tl. $< 2,5 \text{ mm}$<br>Střední hodnota $\leq 0,20 \text{ mm}$ při tl. $\geq 2,5 \text{ mm}$<br><br>norament® nTx:<br>Střední hodnota $\leq 0,25 \text{ mm}$ při tl. $\geq 3,0 \text{ mm}$<br>Střední hodnota $\leq 0,20 \text{ mm}$ při tl. $< 3,0 \text{ mm}$ | 0,05 mm                                      | 0,15 mm             |
| Odolnost proti oděru při zátěži 5N | ISO 4649, postup A                              | $\leq 250 \text{ mm}^3$  | 150 mm <sup>3</sup>                          | 115 mm <sup>3</sup> |
| Síťobarevnost při umělém osvětlení | ISO 105-B02, postup 3, zkušební podmínky 6.1 a) | Nejméně stupeň 6 na modré stupnici<br>$\geq$ stupeň 3 na šedé stupnici   | Šedá stupnice $\geq$ stupeň 3 na ISO 105-A02 |                     |
| Klasifikace                        | EN ISO 10874                                    | Komerční objekty/Průmyslové objekty  | 2,1 mm: 34/42<br>3,1 mm: 34/43               | 34/43               |

## Dodatečné technické vlastnosti

|   |                              |  |  |   |
|---|------------------------------|--|--|---|
| Pláštní hmotnost                                | EN ISO 23997                 |  | 2,1 mm: $\sim 3,36 \text{ kg/m}^2$<br>3,1 mm: $\sim 5,08 \text{ kg/m}^2$ | $\sim 5,40 \text{ kg/m}^2$                                  |
| Pevnost v roztržení                             | ISO 34-1, postup B, metoda A |  | n. a.  | 35 kN/m   |
| Protisklizové vlastnosti                        | DIN 51130                    |  | R 9*<br>R 10* (s anti-reflexním povrchem)                                | R 9*<br>R 10* (arago nTx, grano nTx s se strukturou Carrée) |
| Zlepšení zvukové izolace proti impaktnímu hluku | ISO 10140-3                  |  | 2,1 mm: 4 dB<br>3,1 mm: 5 dB   | 8 dB  |
| Odolnost proti chemikáliím                      | EN ISO 26987                 | Závisí na koncentraci a délce působení | Odolnost <sup>4)</sup>   |   |
| Elektrostatické reakce při chůzi                | EN 1815                      |  | Antistatické, v případě kaučuk.krytin $< 2 \text{ kV}$                   |   |
| Odoln. při použití kolečkových židlí            | EN 425                       |  | Vhodné pro kolečkové židle typ W, dle EN 12529                           |   |

## Chování při požáru/dýmu

## Splňuje požadavky

|                                       |                         |                                 |  |  |
|---------------------------------------|-------------------------|---------------------------------|--|--|
| Chování při požáru                    | EN 13501-1              |                                 | C <sub>i</sub> -s1, přilepeno                        | C <sub>i</sub> -s1, přilepeno            |
|                                       | EN 45545                | Úroveň ohrožení (Hazard Level)  | HL1*   |  |
| Chování při požáru                    | ASTM E-648 / ISO 9239-1 |                                 | Třída 1 ( $\geq 0,50 \text{ W/cm}^2$ )*              |  |
| Hustota kouře                         | ASTM E-662              | Federal Railroad Administration | Po 1,5 minutách $< 100$ ,<br>po 4 minutách $< 200$ * |  |
| Uvolňování toxických plynů při požáru | DIN 53436               |                                 | Toxické plyny z nízkotepelné karbonizace             | Toxické plyny z nízkotepelné karbonizace |

## Vlastnosti lepidla

|                |             |  |                  |  |
|----------------|-------------|--|------------------|--|
| Popis          |             |  | Tavné lepidlo    |  |
| Oblast měknutí | Ring & Ball |  | Ca. 122 - 134 °C |  |
| VOC            |             |  | 0 %              |  |

\* Zkontrolováno / certifikováno nezávislým zkušebním místem

\*\* Minimální množství k dispozici.

4) V případě zvýšeného vlivu olejů, tuků, kyselin, zásad a jiných agresivních chemických látek doporučujeme konzultaci s výrobcem.

EN 1817: Specifikace pro homogenní a heterogenní hladké elastomer - podlahoviny

Vyhrazujeme si právo na barevné odchylky z výroby jednotlivých šarží, stejně tak jako technické změny, které slouží ke zlepšení výroby.

# Podlahové krytiny nora® ESD

|   | Zkušební normy                                     | Požadavky   | Průměrné hodnoty při běžné výrobě                    |                             |  |                                     |                             |
|---|--|---|--|-----------------------------|--|-------------------------------------|-----------------------------|
|   |  |   | norament®  |                             | noraplan®  |                                     |                             |
|   |  |   | 928 grano ed   | 927 grano ec                | senita ed 2,0 mm<br>signa ed 2,0 mm<br>stone ed 2,0 mm | senita ed 3,0 mm<br>signa ed 3,0 mm | astro ec                    |
| <b>CE: prohlášení o shodě</b>   |  |   | ← Výrobce: nora systems GmbH, D-69469 Weinheim →     |                             |  |                                     |                             |
| DoP-Nr.   | EN 14041   |   | 0005   | 0022                        | 0001   | 0001                                | 0036                        |
| Tepelná vodivost  | EN 10456   | $\lambda = 0,17 \text{ W/(m·K)}$  | ← Splňuje →  |                             |  |                                     |                             |
| Protiskuzové vlastnosti   | EN 13893   | DS  | ← Splňuje →  |                             |  |                                     |                             |
| Elektrostatické reakce  | EN 1081  | ed ≤ 10 <sup>9</sup> Ohm  | ← Splňuje →  |                             | ← Splňuje →  |                                     |                             |
|   |  | ec ≤ 10 <sup>9</sup> Ohm  | ← Splňuje →  |                             | ← Splňuje →  |                                     |                             |
| Třída hořlavosti  | EN 13501-1   | Volně položeno bez přilepení  | C <sub>F</sub> s1, přilepeno                         | C <sub>F</sub> s2           | ← C <sub>F</sub> s1 →                                  |                                     |                             |
| Třída hořlavosti  | EN 13501-1   | Přilepeno na minerální podklad  | C <sub>F</sub> s1                                    | C <sub>F</sub> s1           | B <sub>F</sub> s1                                      |                                     | C <sub>F</sub> s1           |
| <b>Požadavky dle EN 1817</b>  |  |   |  |                             |  |                                     |                             |
| Síla materiálu  | EN ISO 24346                                       | Sřední hodnota ± 0,15 mm od nominální hodnoty EN 1817   | 3,5 mm   | 3,5 mm                      | 2,0 mm   | 3,0 mm                              | 2,0 mm                      |
| Rozměrová stálost   | EN ISO 23999                                       | ± 0,4 %   | ← ± 0,2 % →  |                             | ← ± 0,3 % →  |                                     |                             |
| Pevnost v roztržení   | ISO 34-1,<br>postup B, metoda A                    | Sřední hodnota ≥ 20 kN/m  | 45 kN/m  | 35 kN/m                     | -  |                                     |                             |
| Odolnost proti hořící cigaretě  | EN 1399  | Postup A (odho. hořící ned.) ≥ stupeň 4<br>Postup B (propálení) ≥ stupeň 3  | ← Splňuje →  |                             |  |                                     |                             |
| Pružnost  | EN ISO 24344, postup A                             | Průměr trnu 20 mm, bez vzniku trhlin  | ← Splňuje →  |                             | ← - → Splňuje  |                                     |                             |
| Tvrdość   | ISO 48-4   | ≥ 75 Shore A (EN 1817)  | 84 Shore A   | 90 Shore A                  | ← 95 Shore A →   |                                     |                             |
| Trvalá deformace  | EN ISO 24343                                       | Sřední hodnota ≤ 0,15 mm při tl. < 2,5 mm<br>Sřední hodnota ≤ 0,20 mm při tl. ≥ 2,5 mm  | -  |                             | 0,03 mm  |                                     |                             |
|   |  | Sřední hodnota ≤ 0,25 mm při tl. ≥ 3,0 mm<br>Sřední hodnota ≤ 0,20 mm při tl. < 3,0 mm  | 0,05 mm  |                             | -  |                                     |                             |
| Odolnost proti oděru při zátěži 5N  | ISO 4649, postup A                                 | ≤ 250 mm <sup>3</sup>   | 90 mm <sup>3</sup>                                   | 90 mm <sup>3</sup>          | 130 mm <sup>3</sup>                                    |                                     | 150 mm <sup>3</sup>         |
| Stálobevnost při umělém osvětlení   | ISO 105-802, postup 3,<br>zkušební podmínky 6.1 a) | Nejméně stupeň 4 na modré stupnici<br>≥ stupeň 3 na šedé stupnici   | ← Šedá stupnice ≥ stupeň 3 na ISO 105-A02 →          |                             |  |                                     |                             |
| Klasifikace   | EN ISO 10874                                       | Komerční objekty/Průmyslové objekty   | 34/43  |                             | 34/42  | 34/43                               | 34/42                       |
| <b>Dodatečné technické vlastnosti</b>                                       |  |   |  |                             |  |                                     |                             |
| Uvolňování toxických plynů při požáru                                       | DIN 53436  |   | Toxické plyny z nízkotepelné karbonizace             | -                           | Toxické plyny z nízkotepelné karbonizace               |                                     |                             |
| Protiskuzové vlastnosti   | DIN 51130  | Shodné dle BGR 181  | R 9  |                             | stone ed: R 10<br>Jine: R 9                            |                                     | R 9                         |
| Zlepšení zvukové izolace proti impaktnímu hluku                             | ISO 10140-3  |   | 10 dB  | 10 dB                       | 6 dB   | 8 dB                                | 6 dB                        |
| Odolnost proti chemikáliím  | EN ISO 26987                                       |   | ← Odolnost závisí na koncentraci a délce působení* → |                             |  |                                     |                             |
| Odoln. při použití kolečkových židlí  | EN 425   |   | ← Vhodné pro kolečkové židle typ W, dle EN 12529 →   |                             |  |                                     |                             |
| Podlahové topení  | EN 1264-2  |   | ← Vhodné, max. 35 °C →                               |                             |  |                                     |                             |
| <b>Měrné elektrické hodnoty**</b>   |  |   |  |                             |  |                                     |                             |
| Elektrický svodový odpor/<br>Elektrický svodový odpor proti spodnímu výboji | ESD STM 7.1/<br>IEC 61340-4-1                      | Instalace krytín při teplotě 23 °C (± 2 °C) a relativní vlhkosti vzduchu ≥ 25 % (=r.v.)   | 10 <sup>6</sup> - 9 x 10 <sup>7</sup> Ohm            | < 10 <sup>6</sup> Ohm       | 10 <sup>6</sup> - 9 x 10 <sup>7</sup> Ohm              | < 10 <sup>6</sup> Ohm               |                             |
|   |  | Instalace krytín při teplotě 23 °C (± 2 °C) a při relativní vlhkosti vzduchu < 25 % (=r.v.) v závislosti na skladbě podkladů                              | 10 <sup>6</sup> - 10 <sup>9</sup> Ohm***             | < 10 <sup>6</sup> Ohm       | 10 <sup>6</sup> - 10 <sup>9</sup> Ohm***               | < 10 <sup>6</sup> Ohm               |                             |
| Zemní odpor/<br>Elektrický svodový odpor dle EPA                            | ESD STM 97.1/<br>IEC 61340-4-5                     | Pro podlahový systém/vodivá obuv (R < 5 x 10 <sup>9</sup> Ohm)<br>instalace krytín při teplotě 23 °C (± 2 °C) a relativní vlhkosti vzduchu ≥ 25 % (=r.v.) | ≤ 3,5 x 10 <sup>7</sup> Ohm                          | ≤ 3,5 x 10 <sup>7</sup> Ohm | ≤ 3,5 x 10 <sup>7</sup> Ohm                            |                                     | ≤ 3,5 x 10 <sup>7</sup> Ohm |
| Vytváření tělesného náboje  | ESD STM 97.2<br>IEC 61340-4-5                      | Testováno dle definice ESD - vhodnou obuví při 23 °C při relativní vlhkosti vzduchu 12 %  | ← < 10 V →   |                             |  |                                     |                             |
| Zemní odpor   | EN 1081  |   | 10 <sup>6</sup> - 9 x 10 <sup>7</sup> Ohm            | < 10 <sup>6</sup> Ohm       | 10 <sup>6</sup> - 9 x 10 <sup>7</sup> Ohm              |                                     | < 10 <sup>6</sup> Ohm       |
| Izolační odpor  | VDE 0100-600                                       |   | ≥ 1 x 10 <sup>5</sup> Ohm                            | -                           | ≥ 5 x 10 <sup>4</sup> Ohm                              | ≥ 1 x 10 <sup>5</sup> Ohm           | -                           |

\* V případě zvýšeného vlivu olejů, tuků, kyselin, zásad a jiných agresivních chemických látek doporučujeme konzultaci s výrobcem.

\*\* Pokládka elektrovodivých a disipativních krytín provádět vždy dle návodu na pokládku a při respektování údajů výrobce stavební chemie.

Použitě vodivé lepidlo musí vykazovat trvalý odpor R < 3 x 10<sup>9</sup> Ohm ve shodě s EN 13415.

\*\*\* V případě extrémně dlouhodobé nadměrné vlhkosti (&lt; 25 % relativní vlhkost vzduchu), kontaktujte prosím nora systems GmbH, technický servis.

EN 1817: Specifikace pro homogenní a heterogenní hladké elastomer - podlahoviny

Vyhrazujeme si právo na barevné odchylky z výroby jednotlivých šarží, stejně tak jako technické změny, které slouží ke zlepšení výroby.



noracare®

## Provedení: seneo, ueo

|                   | Zkušební metoda | Požadavky  | Průměrné výsledky zkoušek při běžné výrobě              |
|-------------------|-----------------|--|---|
| <b>Shoda s CE</b> | <b>EN 14041</b> |  | <b>Výrobce:<br/>nora systems GmbH, D-69469 Weinheim</b> |
| DoP-Nr.           | EN 14041        |  | 0035  |
| Tepelná vodivost  | EN 10456        | $\lambda = 0,25 \text{ W}/(\text{m}\cdot\text{K})$ | Splňuje   |
| Kluzné tření      | EN 13893        | D5   | Splňuje   |
| Reakce na oheň    | EN 13501-1      | Bez přilepení                                      | C <sub>f</sub> s1                                       |
| Reakce na oheň    | EN 13501-1      | Přilepeno na minerální podklad                     | B <sub>f</sub> s1                                       |

**Vlastnosti podle normy EN 1817**

|                                     |                        |  |                     |
|-------------------------------------|------------------------|--|---------------------|
| Tloušťka:                           | EN ISO 24346           | Střední hodnota $\pm 0,15 \text{ mm}$ podle EN 1817                    | 2,0 mm              |
| Rozměrová stálost                   | EN ISO 23999           | $\pm 0,4 \%$   | $\pm 0,3 \%$ *      |
| Pružnost                            | EN ISO 24344, postup A | Průměr trnu 20 mm, bez vzniku trhlin                                   | Splňuje             |
| Tvrdość                             | ISO 48-4               | $\geq 75 \text{ Shore A}$ podle EN 1817                                | 96 Shore A          |
| Trvalá deformace                    | EN ISO 24343           | Střední hodnota $\leq 0,15 \text{ mm}$ při tloušťce $< 2,5 \text{ mm}$ | 0,05 mm             |
| Odolnost proti otěru při zátěži 5 N | ISO 4649, postup A     | $\leq 250 \text{ mm}^3$  | 100 mm <sup>3</sup> |
| Stálobarevnost při umělém osvětlení | ISO 105-B02, postup 3  | Nejméně stupeň 6 na modré stupnici; $\geq$ stupeň 3 na šedé stupnici   | Splňuje             |
| Klasifikace                         | EN ISO 10874           | Komerční/průmyslové objekty  | 34/42               |

**Dodatečné technické vlastnosti**

|  |              |                     |   |
|--|--------------|---------------------|---|
| Uvolňování toxických plynů při požáru  | DIN 53436    |                     | Karbonizační plyny nejsou toxické                           |
| Protiskluzové vlastnosti               | DIN 51130    | Podle normy BGR 181 | R 10  |
|  | DIN 51097    |                     | A   |
| Vylepšená kročejová neprůzvučnost      | ISO 10140-3  |                     | 5 dB  |
| Účinek chemikálií                      | EN ISO 26987 |                     | Odolnost závisí na koncentraci a délce působení**           |
| Elektroizolační vlastnosti             | EN 1081 R1   |                     | $> 10^{10} \text{ ohmů}$                                    |
| Elektrostatická reakce při chůzi       | EN 1815      |                     | Antistatické, v případě pryžových podrážek $< 2 \text{ kV}$ |
| Odolnost při použití kolečkových židlí | EN 425       |                     | Vhodné pro kolečkové židle typu W podle normy EN 12529      |
| Podlahové topení                       | EN 1264-2    |                     | Vhodné, max. 35 °C  |

\* 6 h při teplotě 50 °C

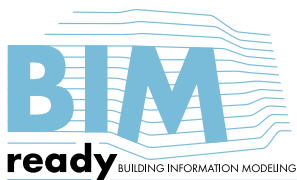
\*\* V případě zvýšeného působení olejů, tuků, kyselin, zásad a dalších agresivních chemikálií nás prosím kontaktujte.

EN 1817: Specifikace pro homogenní a heterogenní hladké gumové podlahové krytiny.

Vyhrazujeme si právo na barevné odchylky z výroby jednotlivých šarží, stejně tak jako technické změny, které slouží ke zlepšení výroby.

# Informační model budovy (BIM)

Informační model budovy (Building Information Modeling, BIM) je softwarově podporovaná metoda, která se používá k optimalizaci plánování, výstavby a správy budov. Všechny relevantní údaje o materiálech a budově se digitálně zachytí, spravují, kombinují a vzájemně propojí. Tyto informace lze používat v průběhu celého životního cyklu budovy, počínaje projekční dokumentací, přes řízení nákladů a projektu až po provoz budovy.



AUTODESK® Revit® a GRAPHISOFT® ArchiCAD jsou dva přední softwarové nástroje, které lze používat k implementaci projektování BIM a generování virtuálního modelu budovy. Pro oba tyto programy jsou na našem

webu k dispozici ke stažení soubory ohledně standardních podlahových krytin norament a noraplan, které jsou nutné pro projektování. Při projektování v ArchiCAD lze také vzít v potaz naše schodové produkty norament.

**bim.nora.com**

## Poznámka:

norament®, noraplan® a noracare® byly vyvinuty pro vnitřní použití. Podlahoviny nora® nejsou vhodné pro použití v exteriéru nebo v obzvlášť mokrých prostorech.

Údaje v této brožuře slouží jako informace o představených výrobcích. Údaje obsahují popisy příp. označení, nezaručují ale popsané vlastnosti. Tyto informace nemohou pokrýt všechny oblasti použití, ve kterých lze naše podlahoviny použít. Při mimořádném použití a zatížení, např. extrémním UV-zářením, působením chemických substancí nebo jiných agresivních látek, kontaktujte prosím nora systems GmbH. Na požádání Vám rádi dodáme vzorky zboží k provedení vlastních zkoušek.

Vyhrazujeme si právo na změnu technických parametrů v rámci pokračujícího zlepšování našich výrobků.

Tento katalog a v něm použité fotografie a zobrazení podléhají autorskému právu, které vlastní nebo ke kterému dostala povolení společnost nora systems GmbH, Weinheim, a smějí být použity pouze s jejím předchozím písemným souhlasem.

Vytištěno na papír, který lze ze 60 % recyklovat.

Kontaktní údaje, místní pobočky nebo autorizovaní prodejci a další informace lze najít na [www.nora.com](http://www.nora.com).

**Vydavatel**

nora systems GmbH  
Höhnerweg 2-4  
69469 Weinheim | Německo  
[www.nora.com](http://www.nora.com)